

**SISTEMA DE INFORMAÇÕES PARA ACOMPANHAMENTO DAS
NEGOCIAÇÕES COLETIVAS NO BRASIL**

META III – TABULAÇÕES ESPECIAIS

**TABULAÇÕES DO SISTEMA DE ACOMPANHAMENTO
DE PISOS E REAJUSTES SALARIAIS**

1º SEMESTRE 2005

Convênio SE/MTE N°. 04/2003-DIEESE



2005

Presidente da República

Luiz Inácio Lula da Silva

Ministro do Trabalho e Emprego

Carlos Lupi

Secretário Executivo - SE

André Peixoto Figueiredo Lima

Secretário de Políticas Públicas de Emprego - SPPE

Ezequiel Sousa do Nascimento

Secretário de Relações do Trabalho – SRT

Luiz Antonio de Medeiros Neto

© copyright 2007 – Ministério do Trabalho e Emprego

Secretaria Executiva – SE

Obs.: os textos não refletem necessariamente a posição do Ministério do Trabalho e Emprego.

DIEESE**Departamento Intersindical de Estatística e Estudos Socioeconômicos**

Rua Ministro Godói, 310 – Parque da Água Branca – São Paulo – SP – CEP 05001-900

Fone: (11) 3874 5366 – Fax: (11) 3874 5394

E-mail: en@dieese.org.br

<http://www.dieese.org.br>

Direção Nacional

João Vicente Silva Cayres – Presidente - SIND Metalúrgicos ABC

Carlos Eli Scopim – Vice-presidente - STI Metalúrgicas Mecânicas Osasco

Tadeu Moraes de Sousa – Secretário - STI Metalúrgicas São Paulo Mogi Região

Direção Técnica

Clemente Ganz Lúcio – Diretor Técnico

Ademir Figueiredo – Coordenador de Desenvolvimento e Estudos

Francisco José Couceiro de Oliveira – Coordenador de Pesquisas

Nelson de Chueri Karam – Coordenador de Relações Sindicais

Claudia Fragozo dos Santos – Coordenadora Administrativa e Financeira

Convênio SE/MTE nº. 04/2003

**Distribuição de reajustes salariais por Unidade da Federação
Brasil, 2005**

UF	nº	%
SP	64	18,4
SC	46	13,3
RS	45	13,0
PR	42	12,1
RN	25	7,2
MG	17	4,9
BA	15	4,3
DF	14	4,0
CE	14	4,0
PE	13	3,7
PA	13	3,7
GO	13	3,7
PB	12	3,5
RJ	11	3,2
Nacional	3	0,9
Total	347	100,0

Fonte: DIEESE

**Distribuição de reajustes salariais por região geográfica
Brasil, 2005**

Região	nº	%
Sul	133	38,3
Sudeste	92	26,5
Nordeste	79	22,8
Centro-Oeste	27	7,8
Norte	13	3,7
Nacional	3	0,9
Total	347	100,0

(*) Nota: resultados de acordos ou convenções coletivas
de trabalho com abrangência inter-regional

Fonte: DIEESE

**Distribuição de reajustes salariais setor econômico
Brasil, 2005**

Setor	nº	%
Serviços	162	46,7
Indústria	145	41,8
Comércio	40	11,5
Total	347	100,0

Fonte: DIEESE

**Distribuição de reajustes salariais por data-base
Brasil, 2005**

Data-Base	nº	%
jan/05	54	15,6
fev/05	16	4,6
mar/05	68	19,6
abr/05	28	8,1
mai/05	148	42,7
jun/05	33	9,5
Total	347	100,0

Fonte: DIEESE

**Distribuição de reajustes salariais por tipo de documento
(acordos coletivos de trabalho ou convenções coletivas de trabalho)
Brasil, 2005**

Tipo	nº	%
ACT	61	17,6
CCT	286	82,4
Total	347	100,0

Fonte: DIEESE

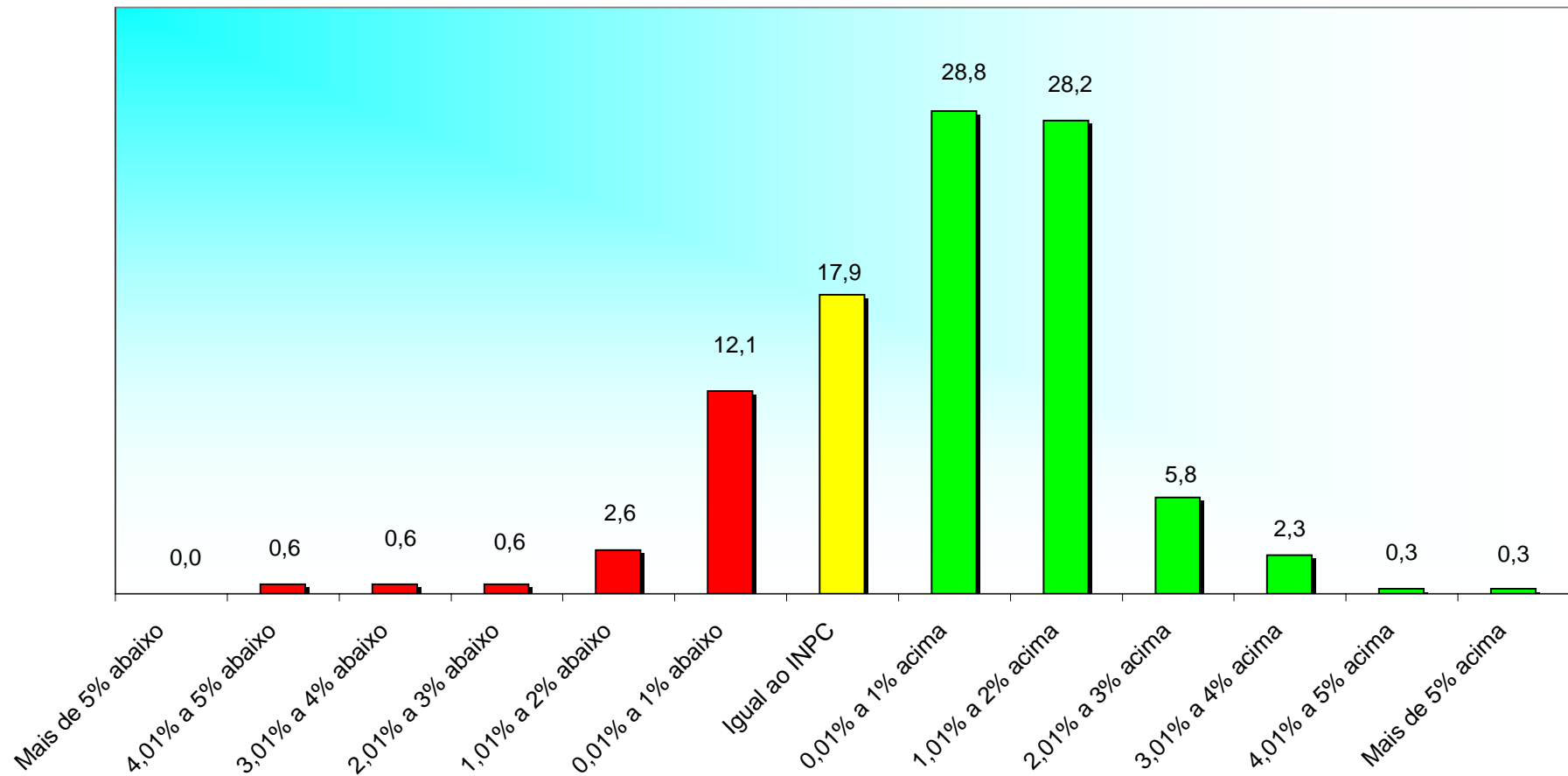
**Distribuição de reajustes salariais em comparação com o INPC-IBGE
Brasil, 2005**

Variação	nº	%
Acima do INPC	228	65,7
Mais de 5% acima	1	0,3
De 4,01% a 5% acima	1	0,3
De 3,01% a 4% acima	8	2,3
De 2,01% a 3% acima	20	5,8
De 1,01% a 2% acima	98	28,2
De 0,01% a 1% acima	100	28,8
Igual ao INPC	62	17,9
De 0,01% a 1% abaixo	42	12,1
De 1,01% a 2% abaixo	9	2,6
De 2,01% a 3% abaixo	2	0,6
De 3,01% a 4% abaixo	2	0,6
De 4,01% a 5% abaixo	2	0,6
Mais de 5% abaixo	0	0,0
Abaixo do INPC	57	16,4
Total	347	100,0

Fonte: DIEESE

Distribuição dos reajustes salariais em comparação com o INPC-IBGE Brasil, 2005

(em %)



Fonte: DIEESE

**Distribuição dos reajustes salariais superiores ao INPC-IBGE
Brasil, 2005**

Varição	nº	%
De 0,01% a 1% acima	100	43,9
De 1,01% a 2% acima	98	43,0
De 2,01% a 3% acima	20	8,8
De 3,01% a 4% acima	8	3,5
De 4,01% a 5% acima	1	0,4
Mais de 5% acima	1	0,4
Total	228	100,0

Fonte: DIEESE

**Distribuição dos reajustes salariais inferiores ao INPC-IBGE
Brasil, 2005**

Varição	nº	%
De 0,01% a 1% abaixo	42	73,7
De 1,01% a 2% abaixo	9	15,8
De 2,01% a 3% abaixo	2	3,5
De 3,01% a 4% abaixo	2	3,5
De 4,01% a 5% abaixo	2	3,5
Mais de 5% abaixo	0	0,0
Total	57	100,0

Fonte: DIEESE

**Distribuição de reajustes salariais em comparação com o INPC-IBGE
(com arredondamento de 0,4 ponto acima ou abaixo do INPC)
Brasil, 2005**

Varição	nº	%
Acima do INPC	160	46,1
Mais de 4,4% acima	1	0,3
De 3,5% a 4,4% acima	7	2,0
De 2,5% a 3,4% acima	12	3,5
De 1,5% a 2,4% acima	54	15,6
De 0,5% a 1,4% acima	86	24,8
Igual ao INPC (-0,4% a +0,4%)	153	44,1
De 0,5% a 1,4% abaixo	23	6,6
De 1,5% a 2,4% abaixo	6	1,7
De 2,5% a 3,4% abaixo	3	0,9
De 3,5% a 4,4% abaixo	0	0,0
Mais de 4,4% abaixo	2	0,6
Abaixo do INPC	34	9,8
Total	347	100,0

Fonte: DIEESE

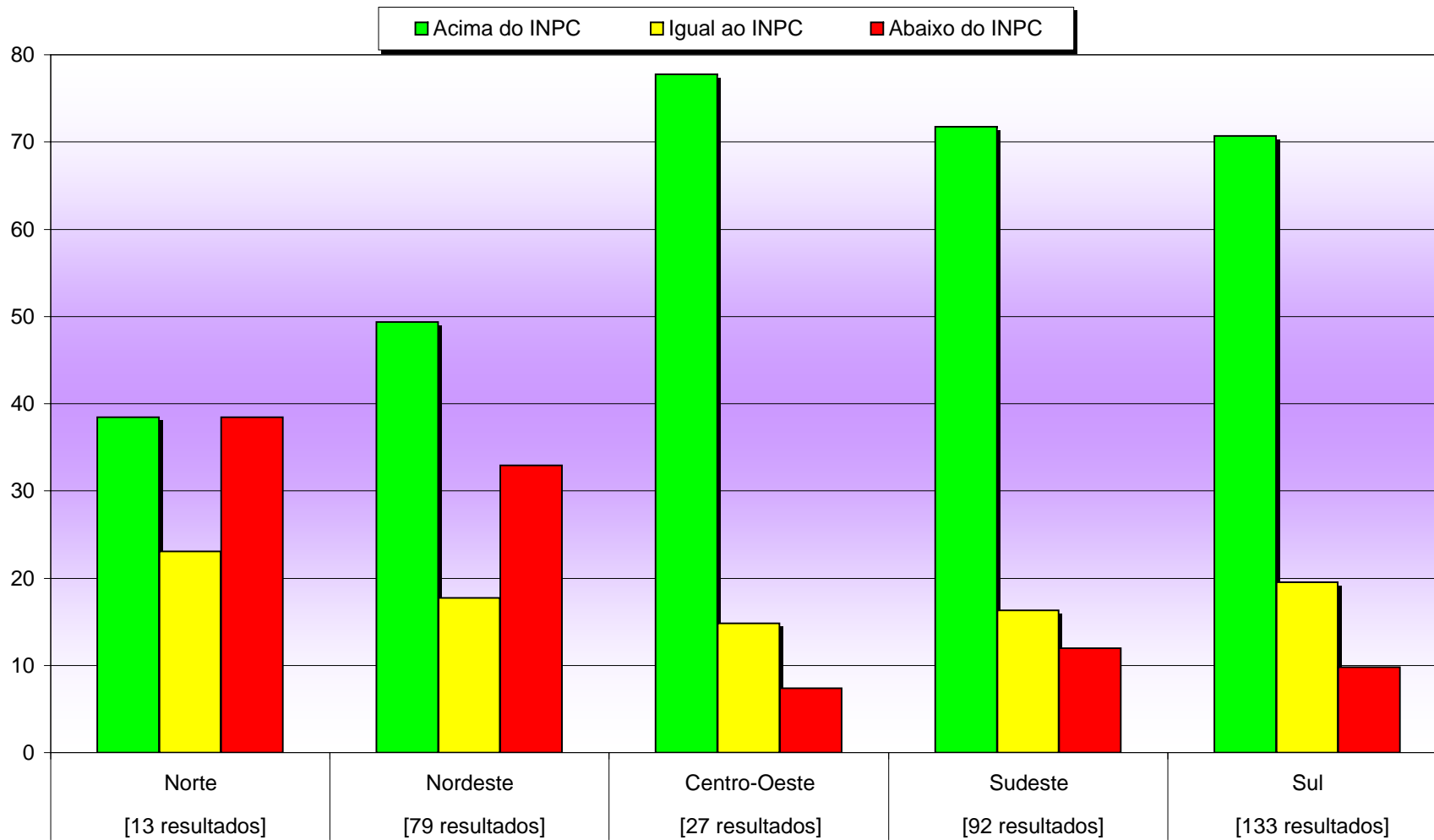
**Distribuição de reajustes salariais por região geográfica, em comparação com o INPC-IBGE
Brasil, 2005**

Variação	Região											Total		
	Norte		Nordeste		Centro-Oeste		Sudeste		Sul		Nacional (*)			
	nº	%	nº	%	nº	%	nº	%	nº	%	nº	%	nº	%
Acima do INPC	5	38,5	39	49,4	21	77,8	66	71,7	94	70,7	3	100,0	228	65,7
Igual ao INPC	3	23,1	14	17,7	4	14,8	15	16,3	26	19,5	0	0,0	62	17,9
Abaixo do INPC	5	38,5	26	32,9	2	7,4	11	12,0	13	9,8	0	0,0	57	16,4
Total	13	100,0	79	100,0	27	100,0	92	100,0	133	100,0	3	100,0	347	100,0

(*) Nota: resultados de acordos ou convenções coletivas de trabalho com abrangência inter-regional

Fonte: DIEESE

Distribuição de reajustes salariais em comparação com o INPC-IBGE, por região geográfica Brasil, janeiro a junho de 2005



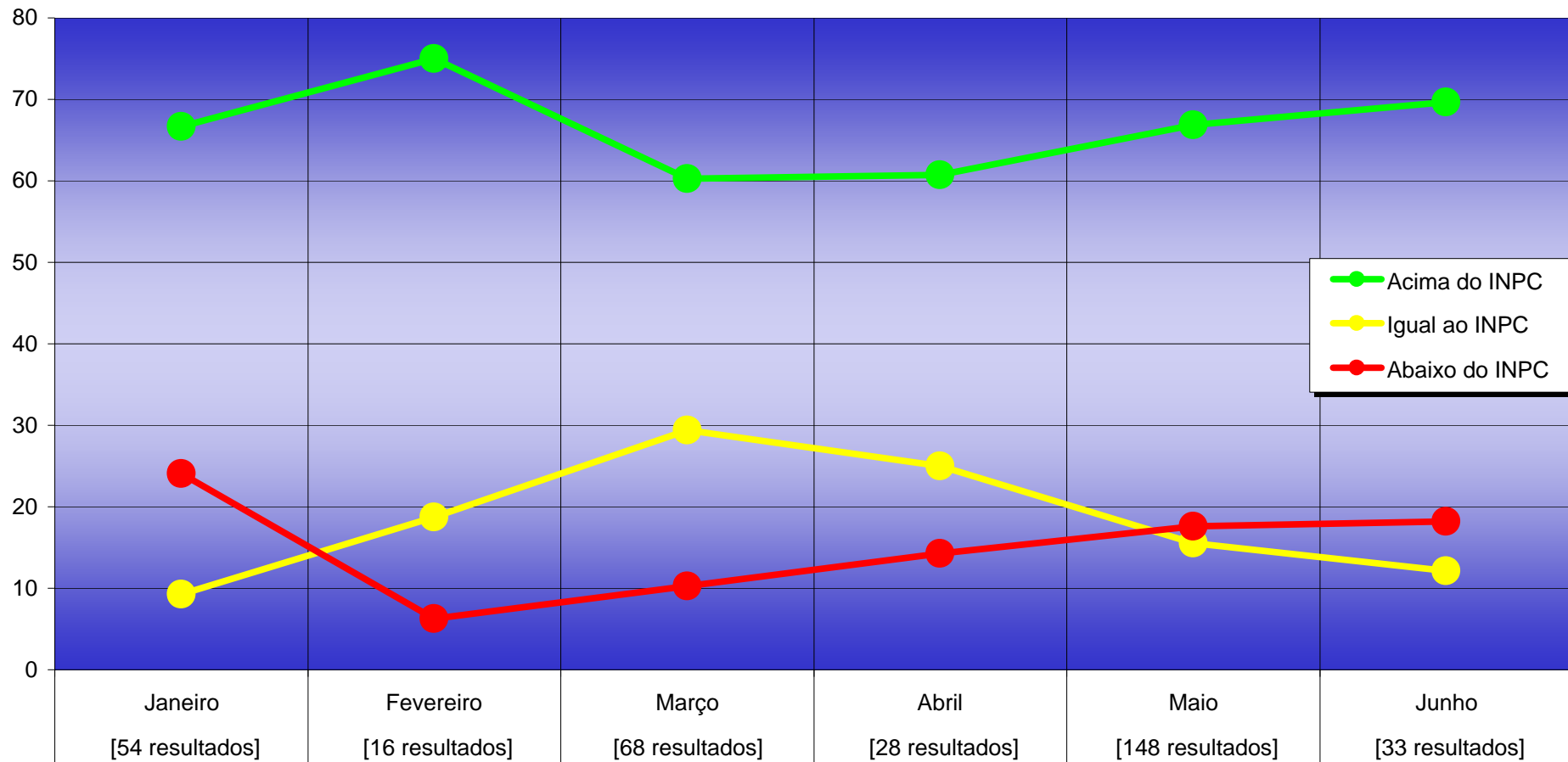
Distribuição de reajustes salariais por data-base, em comparação com o INPC-IBGE
Brasil, 2005

Variação	Data-base												Total	
	Janeiro		Fevereiro		Março		Abril		Maio		Junho		nº	%
	nº	%	nº	%	nº	%	nº	%	nº	%	nº	%		
Acima do INPC	36	66,7	12	75,0	41	60,3	17	60,7	99	66,9	23	69,7	228	65,7
Igual ao INPC	5	9,3	3	18,8	20	29,4	7	25,0	23	15,5	4	12,1	62	17,9
Abaixo do INPC	13	24,1	1	6,3	7	10,3	4	14,3	26	17,6	6	18,2	57	16,4
Total	54	100,0	16	100,0	68	100,0	28	100,0	148	100,0	33	100,0	347	100,0

Fonte: DIEESE

Distribuição dos reajustes salariais por data-base, em comparação com o INPC-IBGE Brasil, janeiro a junho de 2005

(em %)



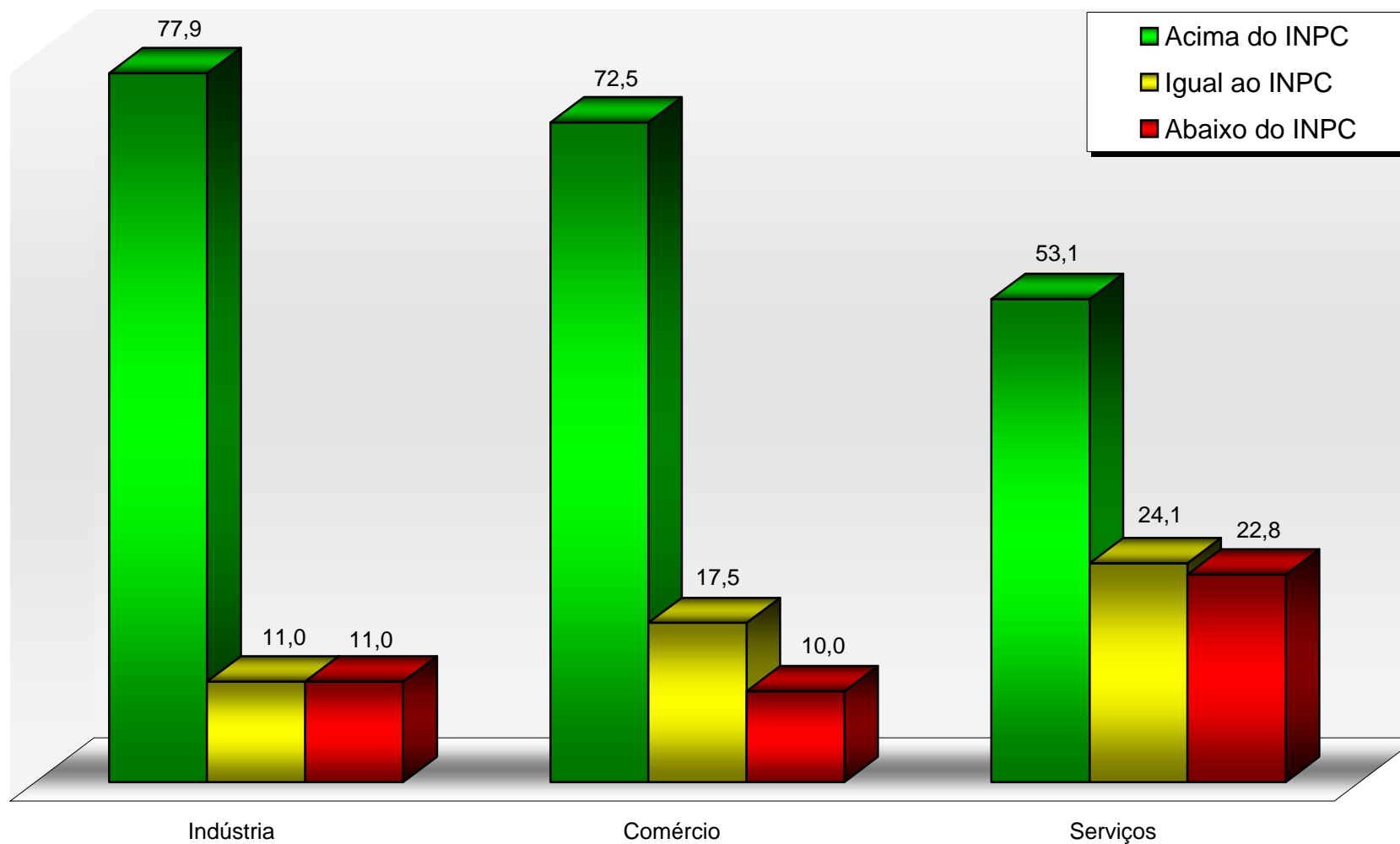
Fonte: DIEESE

**Distribuição de reajustes salariais por setor econômico, em comparação com o INPC-IBGE
Brasil, 2005**

Variação	Setor econômico						Total	
	Indústria		Comércio		Serviços			
	nº	%	nº	%	nº	%	nº	%
Acima do INPC	113	77,9	29	72,5	86	53,1	228	65,7
Igual ao INPC	16	11,0	7	17,5	39	24,1	62	17,9
Abaixo do INPC	16	11,0	4	10,0	37	22,8	57	16,4
Total	145	100,0	40	100,0	162	100,0	347	100,0

Fonte: DIEESE

Distribuição dos reajustes salariais em comparação com o INPC-IBGE, por setor econômico Brasil, janeiro a junho de 2005



**Distribuição dos acordos coletivos de trabalho e convenções coletivas de trabalho, em comparação com o INPC-IBGE
Brasil, 2005**

Variação	ACT		CCT		Total	
	nº	%	nº	%	nº	%
Acima do INPC	45	73,8	183	64,0	228	65,7
Igual ao INPC	8	13,1	54	18,9	62	17,9
Abaixo do INPC	8	13,1	49	17,1	57	16,4
Total	61	100,0	286	100,0	347	100,0

Fonte: DIEESE

**Distribuição de reajustes salariais em comparação com o ICV-DIEESE
Brasil, 2005**

Varição	nº	%
Acima do ICV	60	17,3
Mais de 5% acima	0	0,0
De 4,01% a 5% acima	0	0,0
De 3,01% a 4% acima	1	0,3
De 2,01% a 3% acima	6	1,7
De 1,01% a 2% acima	10	2,9
De 0,01% a 1% acima	43	12,4
Igual ao ICV	9	2,6
De 0,01% a 1% abaixo	86	24,8
De 1,01% a 2% abaixo	154	44,4
De 2,01% a 3% abaixo	28	8,1
De 3,01% a 4% abaixo	6	1,7
De 4,01% a 5% abaixo	2	0,6
Mais de 5% abaixo	2	0,6
Abaixo do ICV	278	80,1
Total	347	100,0

Fonte: DIEESE

**Número e porcentagem de reajustes salariais à vista ou parcelados
Brasil, 2005**

Condição	nº	%
Pagamento em uma vez	331	95,4
Pagamento parcelado	16	4,6
em 2 vezes	15	4,3
em 3 vezes	0	0,0
em 4 vezes ou mais	1	0,3

Fonte: DIEESE

**Número e porcentagem de casos de escalonamento e de concessão de abono salarial
Brasil, 2005**

Condição	nº	%
Escalonamento sem abono salarial	20	5,8
Abono salarial sem escalonamento	9	2,6
Abono salarial e escalonamento	3	0,9
Total de escalonamentos	23	6,6
Total de abonos salariais	12	3,5

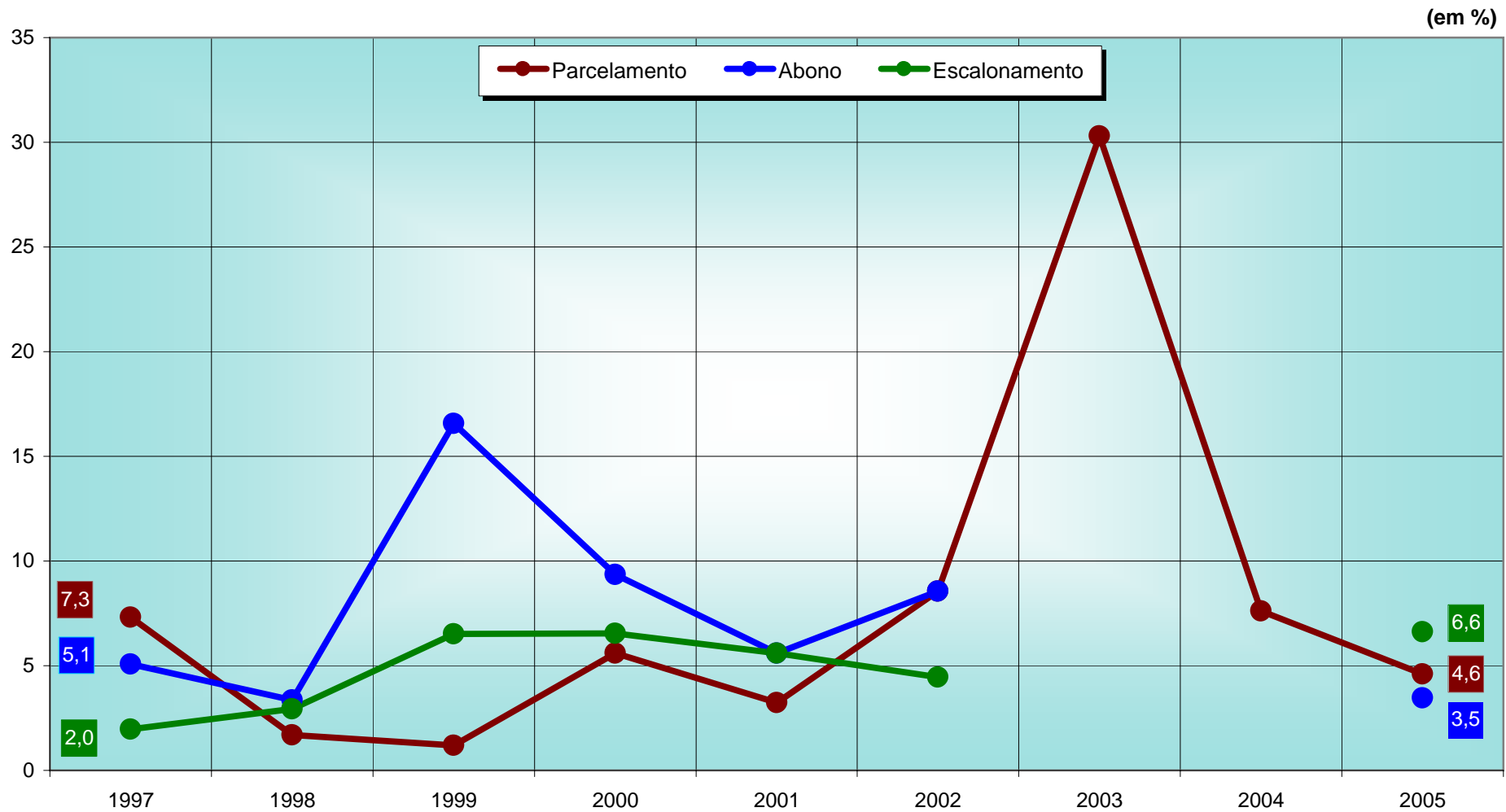
Fonte: DIEESE

Ocorrências parcelamento e escalonamento de reajustes e de concessão de abonos salariais
 Brasil, janeiro a junho, 1997-2005

Ano	Total de reajustes	Parcelamento		Abono		Escalonamento	
		nº	%	nº	%	nº	%
1997	355	26	7,3	18	5,1	7	2,0
1998	238	4	1,7	8	3,4	7	2,9
1999	169	2	1,2	28	16,6	11	6,5
2000	214	12	5,6	20	9,3	14	6,5
2001	339	11	3,2	19	5,6	19	5,6
2002	292	25	8,6	25	8,6	13	4,5
2003	363	110	30,3	33			
2004	420	32	7,6	34			
2005	347	16	4,6	12	3,5	23	6,6

Fonte: DIEESE

Varição da frequência dos casos de parcelamento e escalonamento de reajustes e de concessão de abonos salariais Brasil, janeiro a junho de 1997 a 2005



Mais de 5% abaixo	0,0
4,01% a 5% abaixo	0,6
3,01% a 4% abaixo	0,6
2,01% a 3% abaixo	0,6
1,01% a 2% abaixo	2,6
0,01% a 1% abaixo	12,1
Igual ao INPC	17,9
0,01% a 1% acima	28,8
1,01% a 2% acima	28,2
2,01% a 3% acima	5,8
3,01% a 4% acima	2,3
4,01% a 5% acima	0,3
Mais de 5% acima	0,3

	[13 resultados] Norte	[79 resultados] Nordeste	[27 resultados] Centro-Oeste	[92 resultados] Sudeste	[133 resultados] Sul	[3 resultados] Nacional (*)
Acima do INPC	38,5	49,4	77,8	71,7	70,7	100,0
Igual ao INPC	23,1	17,7	14,8	16,3	19,5	0,0
Abaixo do INPC	38,5	32,9	7,4	12,0	9,8	0,0

Varição	[54 resultados] Janeiro	[16 resultados] Fevereiro	[68 resultados] Março	[28 resultados] Abril	[148 resultados] Maio	[33 resultados] Junho
Acima do INPC	66,7	75,0	60,3	60,7	66,9	69,7
Igual ao INPC	9,3	18,8	29,4	25,0	15,5	12,1
Abaixo do INPC	24,1	6,3	10,3	14,3	17,6	18,2
Total	100,0	100,0	100,0	100,0	100,0	100,0

Varição	Indústria	Comércio	Serviços
Acima do INPC	77,9	72,5	53,1
Igual ao INPC	11,0	17,5	24,1
Abaixo do INPC	11,0	10,0	22,8