

**SISTEMA DE INFORMAÇÕES PARA ACOMPANHAMENTO DAS
NEGOCIAÇÕES COLETIVAS NO BRASIL**

META III – TABULAÇÕES ESPECIAIS

**TABULAÇÕES DO SISTEMA DE ACOMPANHAMENTO
DE PISOS E REAJUSTES SALARIAIS**

2004

Convênio SE/MTE N°. 04/2003-DIEESE



2005

Presidente da República

Luiz Inácio Lula da Silva

Ministro do Trabalho e Emprego

Carlos Lupi

Secretário Executivo - SE

André Peixoto Figueiredo Lima

Secretário de Políticas Públicas de Emprego - SPPE

Ezequiel Sousa do Nascimento

Secretário de Relações do Trabalho – SRT

Luiz Antonio de Medeiros Neto

© copyright 2007 – Ministério do Trabalho e Emprego

Secretaria Executiva – SE

Obs.: os textos não refletem necessariamente a posição do Ministério do Trabalho e Emprego.

DIEESE**Departamento Intersindical de Estatística e Estudos Socioeconômicos**

Rua Ministro Godói, 310 – Parque da Água Branca – São Paulo – SP – CEP 05001-900

Fone: (11) 3874 5366 – Fax: (11) 3874 5394

E-mail: en@dieese.org.br

<http://www.dieese.org.br>

Direção Nacional

João Vicente Silva Cayres – Presidente - SIND Metalúrgicos ABC

Carlos Eli Scopim – Vice-presidente - STI Metalúrgicas Mecânicas Osasco

Tadeu Moraes de Sousa – Secretário - STI Metalúrgicas São Paulo Mogi Região

Direção Técnica

Clemente Ganz Lúcio – Diretor Técnico

Ademir Figueiredo – Coordenador de Desenvolvimento e Estudos

Francisco José Couceiro de Oliveira – Coordenador de Pesquisas

Nelson de Chueri Karam – Coordenador de Relações Sindicais

Claudia Fragozo dos Santos – Coordenadora Administrativa e Financeira

Convênio SE/MTE nº. 04/2003

**Distribuição de reajustes salariais por Unidade da Federação
Brasil, 2004**

UF	nº	%
AC	0	0,0
AL	1	0,2
AM	1	0,2
AP	1	0,2
BA	35	5,3
BR	9	1,4
CE	10	1,5
DF	18	2,7
ES	0	0,0
GO	12	1,8
MA	0	0,0
MG	78	11,9
MS	0	0,0
MT	0	0,0
PA	24	3,6
PB	7	1,1
PE	24	3,6
PI	0	0,0
PR	93	14,1
RJ	29	4,4
RN	6	0,9
RO	0	0,0
RR	0	0,0
RS	101	15,3
SC	69	10,5
SE	5	0,8
SP	134	20,4
TO	1	0,2
Total	658	100,0

Fonte: DIEESE

**Distribuição de reajustes salariais por região geográfica
Brasil, 2004**

Região	nº	%
Norte	27	4,1
Nordeste	88	13,4
Centro-Oeste	30	4,6
Sudeste	241	36,6
Sul	263	40,0
Nacional (*)	9	1,4
Total	658	100,0

(*) Nota: resultados de acordos ou convenções coletivas de trabalho com abrangência inter-regional
Fonte: DIEESE

**Distribuição de reajustes salariais setor econômico
Brasil, 2004**

Setor	nº	%
Indústria	348	52,9
Comércio	68	10,3
Serviços	242	36,8
Total	658	100,0

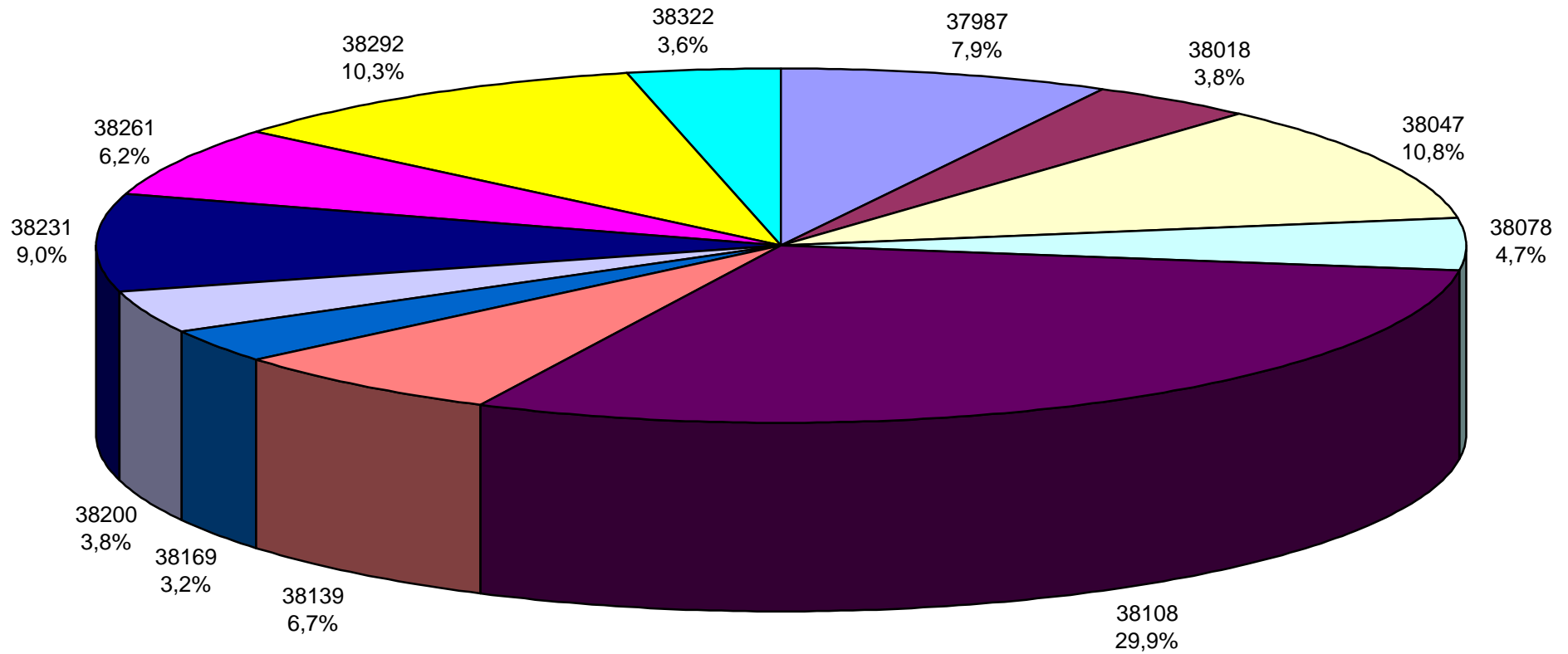
Fonte: DIEESE

**Distribuição de reajustes salariais por data-base
Brasil, 2004**

Data-Base	nº	%
jan/04	52	7,9
fev/04	25	3,8
mar/04	71	10,8
abr/04	31	4,7
mai/04	197	29,9
jun/04	44	6,7
jul/04	21	3,2
ago/04	25	3,8
set/04	59	9,0
out/04	41	6,2
nov/04	68	10,3
dez/04	24	3,6
Total	658	100,0

Fonte: DIEESE

Distribuição dos reajustes salariais por data-base Brasil, 2004



Fonte: DIEESE

**Distribuição de reajustes salariais por tipo de documento
(Acordos Coletivos de Trabalho ou Convenções Coletivas de Trabalho)
Brasil, 2004**

Tipo	nº	%
ACT	169	25,7
CCT	489	74,3
Total	658	100,0

Fonte: DIEESE

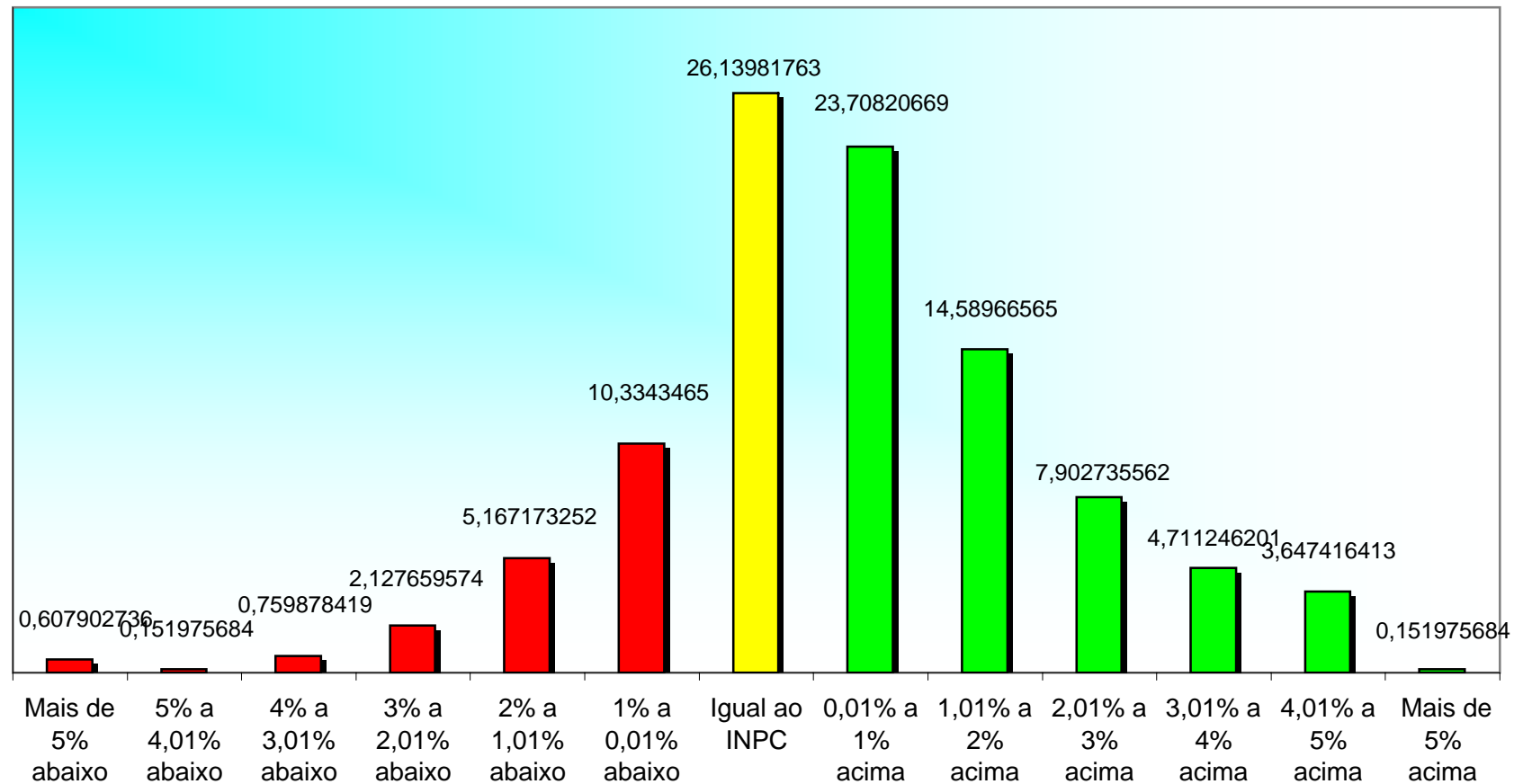
**Distribuição de reajustes salariais em comparação com o INPC-IBGE
Brasil, 2004**

Variação	nº	%
Acima do INPC	360	54,7
Mais de 5% acima	1	0,2
De 4,01% a 5% acima	24	3,6
De 3,01% a 4% acima	31	4,7
De 2,01% a 3% acima	52	7,9
De 1,01% a 2% acima	96	14,6
De 0,01% a 1% acima	156	23,7
Igual ao INPC	172	26,1
De 0,01% a 1% abaixo	68	10,3
De 1,01% a 2% abaixo	34	5,2
De 2,01% a 3% abaixo	14	2,1
De 3,01% a 4% abaixo	5	0,8
De 4,01% a 5% abaixo	1	0,2
Mais de 5% abaixo	4	0,6
Abaixo do INPC	126	19,1
Total	658	100,0

Fonte: DIEESE

Distribuição dos reajustes salariais em comparação com o INPC-IBGE Brasil, 2004

(em %)



Fonte: DIEESE

**Distribuição dos reajustes salariais superiores ao INPC-IBGE
Brasil, 2004**

Variação	nº	%
De 0,01% a 1% acima	156	43,3
De 1,01% a 2% acima	96	26,7
De 2,01% a 3% acima	52	14,4
De 3,01% a 4% acima	31	8,6
De 4,01% a 5% acima	24	6,7
Mais de 5% acima	1	0,3
Total	360	100,0

Fonte: DIEESE

**Distribuição dos reajustes salariais inferiores ao INPC-IBGE
Brasil, 2004**

Varição	nº	%
De 0,01% a 1% abaixo	68	54,0
De 1,01% a 2% abaixo	34	27,0
De 2,01% a 3% abaixo	14	11,1
De 3,01% a 4% abaixo	5	4,0
De 4,01% a 5% abaixo	1	0,8
Mais de 5% abaixo	4	3,2
Total	126	100,0

Fonte: DIEESE

**Distribuição de reajustes salariais em comparação com o INPC-IBGE
(com arredondamento de 0,4 ponto acima ou abaixo do INPC)
Brasil, 2004**

Varição	nº	%
Acima do INPC	255	38,8
Mais de 4,4% acima	3	0,5
De 3,5% a 4,4% acima	38	5,8
De 2,5% a 3,4% acima	30	4,6
De 1,5% a 2,4% acima	71	10,8
De 0,5% a 1,4% acima	113	17,2
Igual ao INPC (-0,4% a +0,4%)	318	48,3
De 0,5% a 1,4% abaixo	50	7,6
De 1,5% a 2,4% abaixo	21	3,2
De 2,5% a 3,4% abaixo	6	0,9
De 3,5% a 4,4% abaixo	4	0,6
Mais de 4,4% abaixo	4	0,6
Abaixo do INPC	85	12,9
Total	658	100,0

Fonte: DIEESE

Distribuição de reajustes salariais por região geográfica, em comparação com o INF Brasil, 2004

Variação	Região				
	Norte	Nordeste	Centro-Oeste	Sudeste	Sul
Acima do INPC	12	42	15	133	156
Igual ao INPC	6	22	6	61	73
Abaixo do INPC	9	24	9	47	34
Total	27	88	30	241	263

Variação	Região				
	Norte	Nordeste	Centro-Oeste	Sudeste	Sul
Acima do INPC	44,4	47,7	50,0	55,2	59,3
Igual ao INPC	22,2	25,0	20,0	25,3	27,8
Abaixo do INPC	33,3	27,3	30,0	19,5	12,9
Total	100,0	100,0	100,0	100,0	100,0

(*) Nota: resultados de acordos ou convenções coletivas de trabalho com abrangência inter-regional

Fonte: DIEESE

PC-IBGE

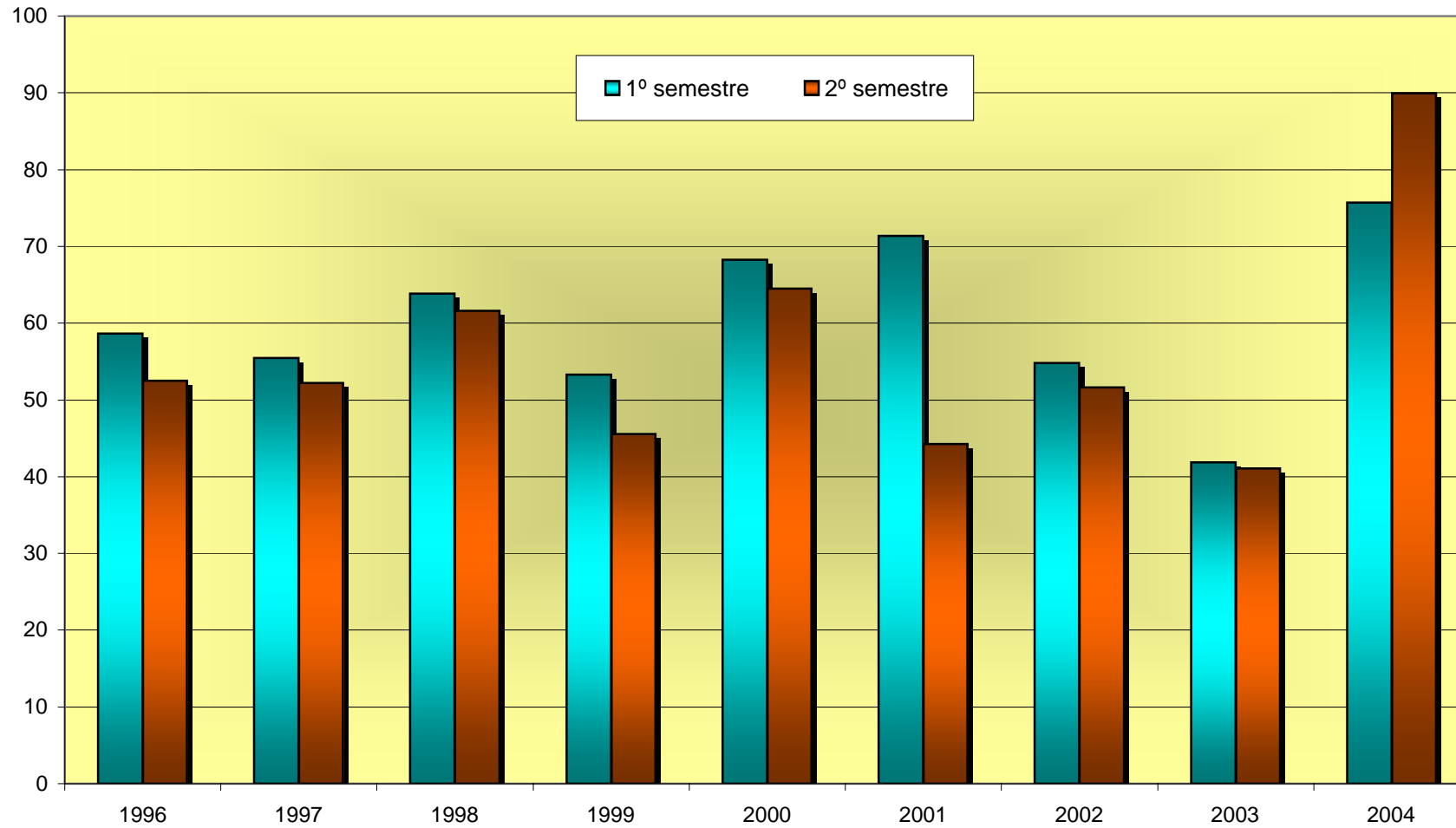
(em nº absoluto)

Nacional (*)	Total
2	360
4	172
3	126
9	658

(em %)

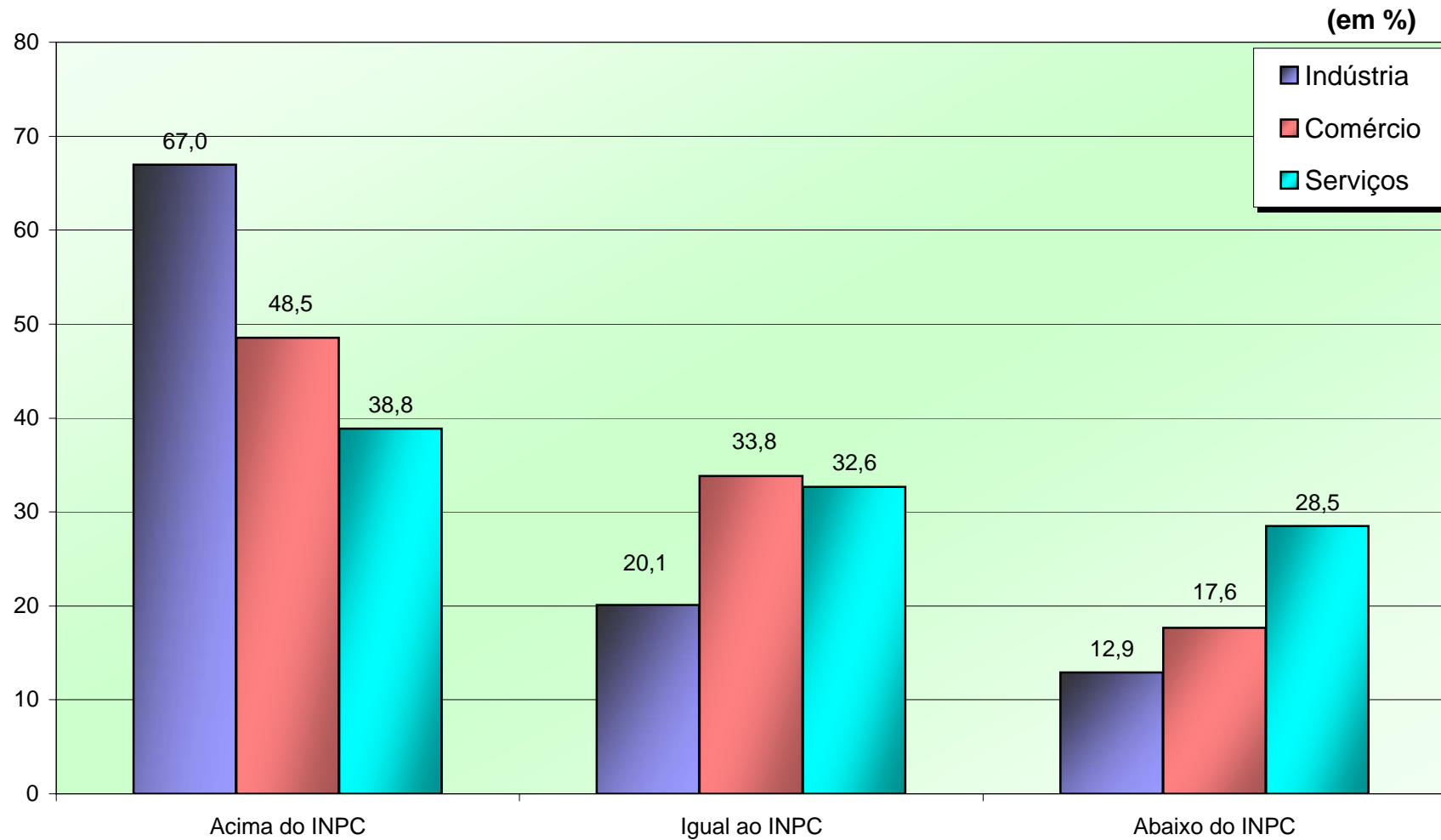
Nacional (*)	Total
22,2	54,7
44,4	26,1
33,3	19,1
100,0	100,0

Porcentagem de reajustes salariais iguais ou superiores ao INPC-IBGE, por semestre Brasil, 1996-2004



Fonte: DIEESE

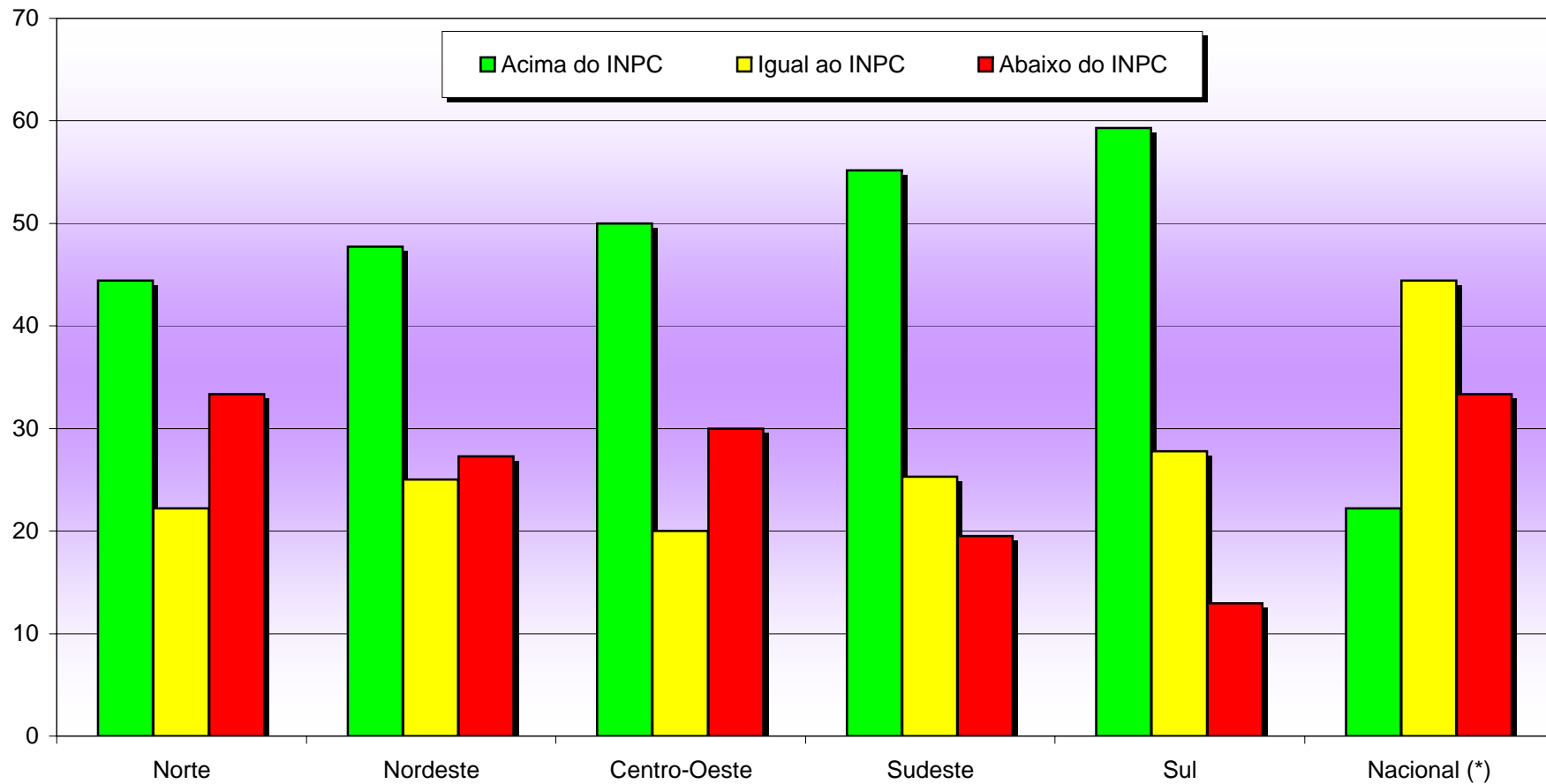
Distribuição dos reajustes salariais por setor econômico, em relação ao INPC-IBGE Brasil, 2004



Fonte: DIEESE

Distribuição de reajustes salariais em comparação com o INPC-IBGE, por região geográfica Brasil, 2004

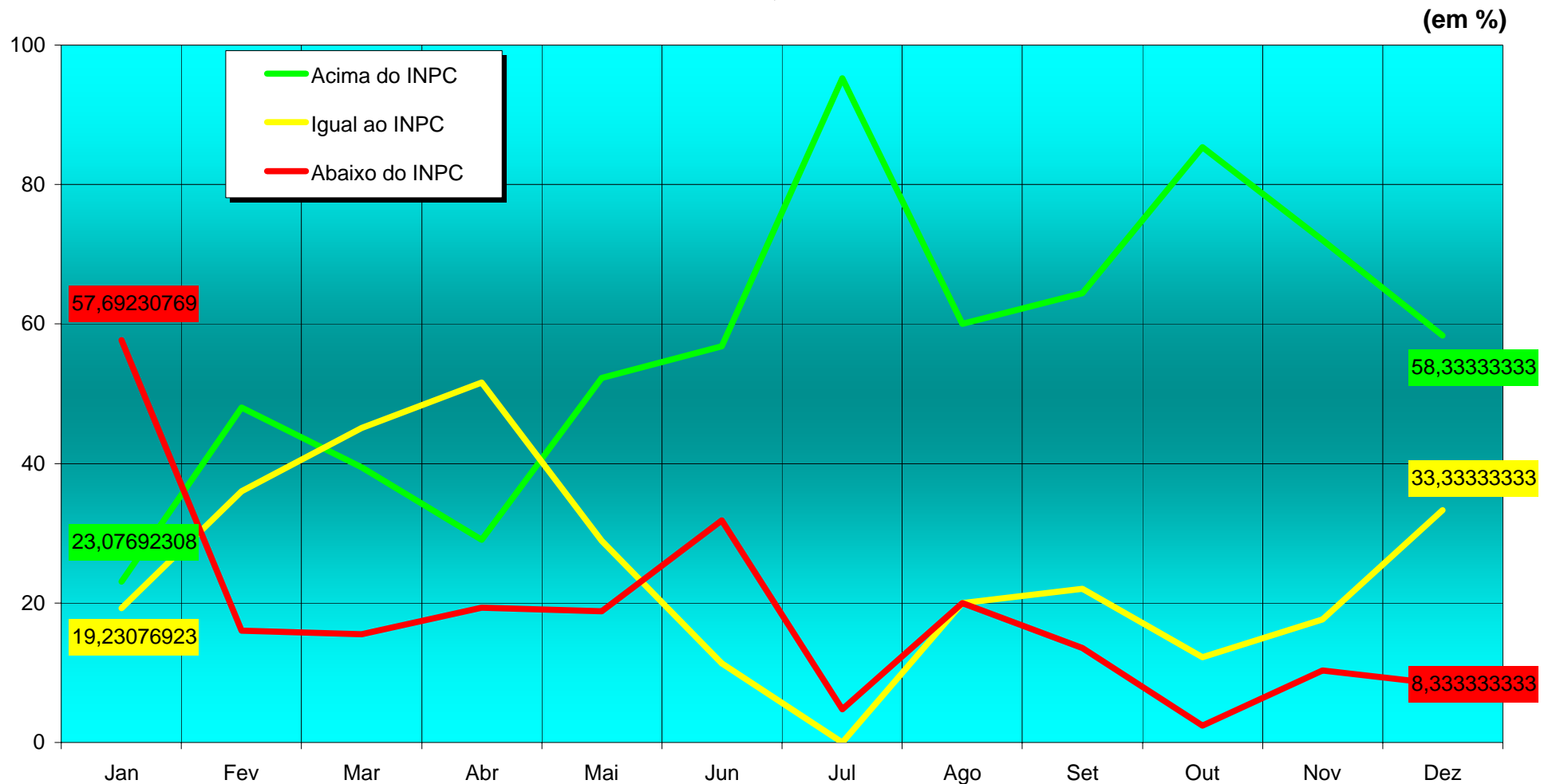
(em %)



(*) Nota: resultados de acordos ou convenções coletivas de trabalho com abrangência inter-regional

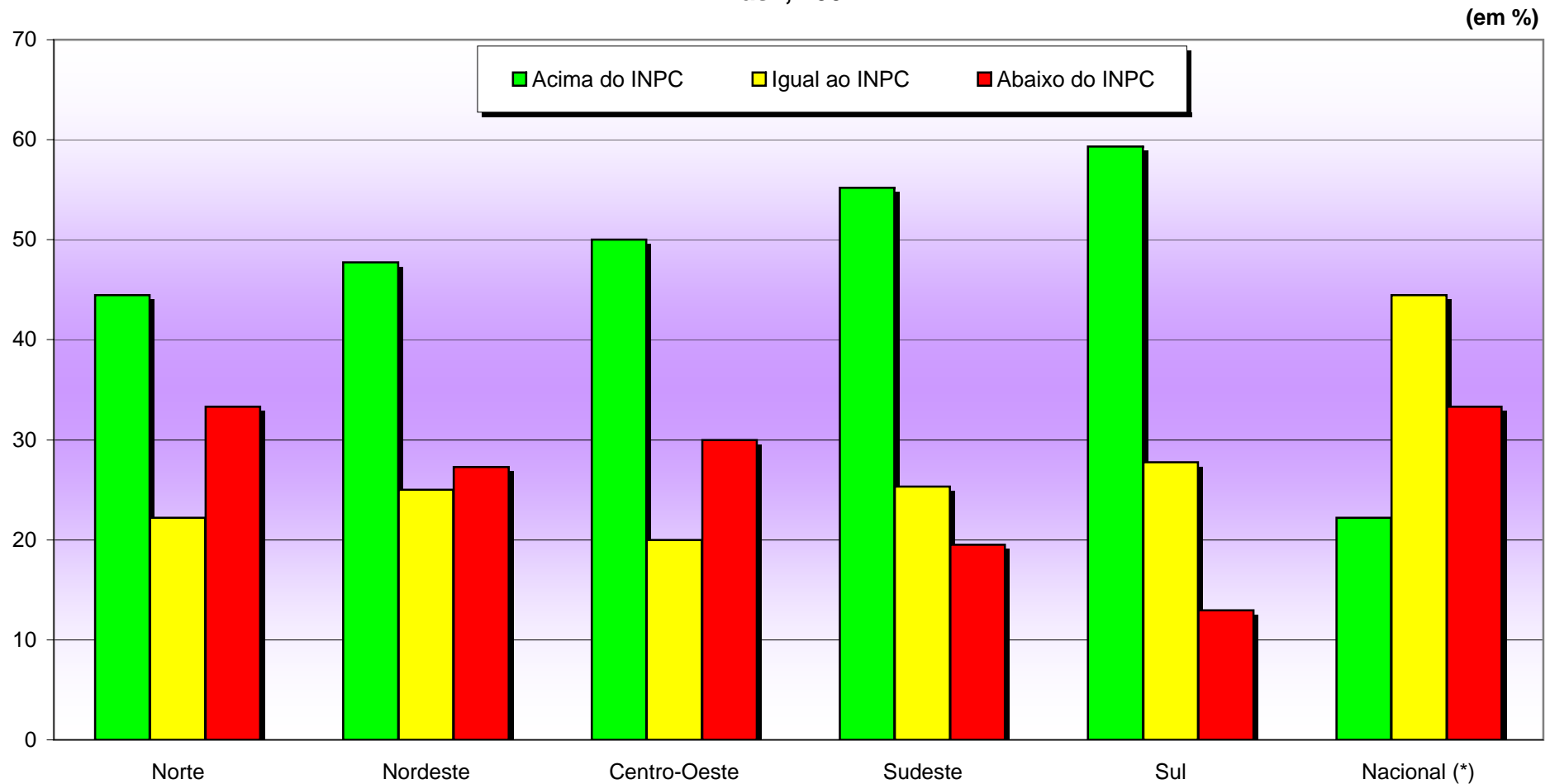
Fonte: DIEESE

Distribuição dos reajustes salariais por data-base, em comparação com o INPC-IBGE Brasil, 2004



Fonte: DIEESE

Distribuição de reajustes salariais em comparação com o INPC-IBGE, por região geográfica Brasil, 2004



(*) Nota: resultados de acordos ou convenções coletivas de trabalho com abrangência inter-regional

Fonte: DIEESE

Distribuição de reajustes salariais por setor econômico, em comparação com o INPC-IBGE Brasil, 2004

em nº absoluto

Variação	Setor econômico			Total
	Indústria	Comércio	Serviços	
Acima do INPC	233	33	94	360
Igual ao INPC	70	23	79	172
Abaixo do INPC	45	12	69	126
Total	348	68	242	658

Fonte: DIEESE

em %

Variação	Setor econômico			Total
	Indústria	Comércio	Serviços	
Acima do INPC	67,0	48,5	38,8	54,7
Igual ao INPC	20,1	33,8	32,6	26,1
Abaixo do INPC	12,9	17,6	28,5	19,1
Total	100,0	100,0	100,0	100,0

Fonte: DIEESE

Distribuição de reajustes salariais por data-base, em comparação com o INPC-IBGE Brasil, 2004

Variação	Data-base									
	Jan	Fev	Mar	Abr	Mai	Jun	Jul	Ago	Set	Out
Acima do INPC	12	12	28	9	103	25	20	15	38	35
Igual ao INPC	10	9	32	16	57	5	0	5	13	5
Abaixo do INPC	30	4	11	6	37	14	1	5	8	1
Total	52	25	71	31	197	44	21	25	59	41

Fonte: DIEESE

Variação	Data-base									
	Jan	Fev	Mar	Abr	Mai	Jun	Jul	Ago	Set	Out
Acima do INPC	23,1	48,0	39,4	29,0	52,3	56,8	95,2	60,0	64,4	85,4
Igual ao INPC	19,2	36,0	45,1	51,6	28,9	11,4	0,0	20,0	22,0	12,2
Abaixo do INPC	57,7	16,0	15,5	19,4	18,8	31,8	4,8	20,0	13,6	2,4
Total	100,0	100,0	100,0	100,0	100,0	100,0	100,0	100,0	100,0	100,0

Fonte: DIEESE

em nº absoluto

		Total
Nov	Dez	
49	14	360
12	8	172
7	2	126
68	24	658

em %

		Total
Nov	Dez	
72,1	58,3	54,7
17,6	33,3	26,1
10,3	8,3	19,1
100,0	100,0	100,0

**Distribuição de reajustes e convenções coletivas de trabalho,
em comparação com o INPC-IBGE
Brasil, 2004**

Variação	ACT		CCT		Total	
	nº	%	nº	%	nº	%
Acima do INPC	80	47,3	280	57,3	360	54,7
Igual ao INPC	36	21,3	136	27,8	172	26,1
Abaixo do INPC	53	31,4	73	14,9	126	19,1
Total	169	100,0	489	100,0	658	100,0

Fonte: DIEESE

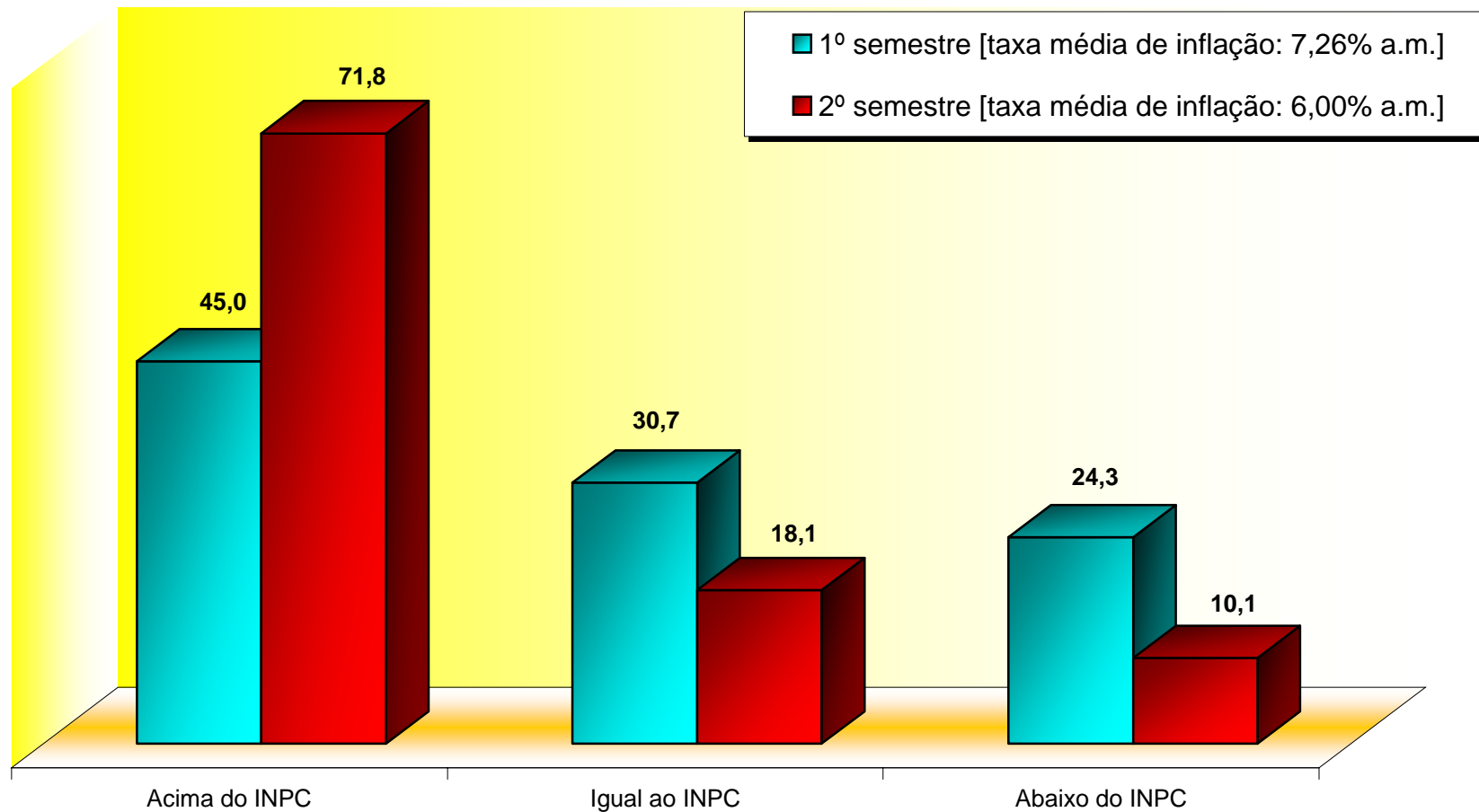
**Distribuição dos reajustes salariais em comparação
com o INPC-IBGE acumulado na data-base, por semestre e no ano
Brasil, 2004**

Varição	1º semestre		2º semestre		Total	
	nº	%	nº	%	nº	%
Acima do INPC	189	45,0	171	71,8	360	54,7
Igual ao INPC	129	30,7	43	18,1	172	26,1
Abaixo do INPC	102	24,3	24	10,1	126	19,1
Total	420	100,0	238	100,0	658	100,0

Fonte: DIEESE

**Distribuição dos reajustes salariais em comparação
com o INPC-IBGE acumulado na data-base, por semestre
Brasil, 2004**

(em %)



Fonte: DIEESE

Total de reajustes salariais por setor e ramo econômico e número e porcentagem de resultados iguais ou superiores ao INPC-IBGE Brasil, 2004

Setor/ramo	Total	Reajustes iguais ou superiores ao INPC-IBGE	
		nº	%
INDÚSTRIA	348	303	87,1
de Papel, Papelão e Cortiça	6	6	100,0
Outros (1)	11	11	100,0
Química e Farmacêutica	32	31	96,9
de Vestuário	29	28	96,6
Metalúrgica	69	66	95,7
Têxtil	21	19	90,5
da Alimentação	76	68	89,5
Gráfica	8	7	87,5
da Construção e Mobiliário	53	46	86,8
Extrativista	6	4	66,7
Urbana	36	16	44,4
COMÉRCIO	68	56	82,4
Atacadista/Varejista	43	41	95,3
Outros (2)	3	2	75,0
de Minérios e Derivados de Petróleo	22	13	59,1
SERVIÇOS	242	173	71,5
Serviços de Saúde	11	11	100,0
Outros (3)	10	9	90,0
Agentes Autônomos no Comércio	8	7	87,5
Segurança e Vigilância	19	16	84,2
Educação	35	29	82,9
Turismo e Hospitalidade	28	23	82,1
Difusão Cultural	8	6	75,0
Comunicações, Publicidade e Jornalismo	41	30	73,2
Transportes	44	26	59,1
Bancos e Seguros	27	12	44,4
Processamento de Dados	11	4	36,4

Notas: (1) inclui resultados de negociações nas indústrias de couro, de borracha, de vidros e cristais e de instrumentos musicais

(2) inclui resultados de negociações de vendedores e viajantes do comércio e de empregados em garagens e estacionamentos

(3) inclui resultados de negociações de engenheiros, arquitetos, administradores, técnicos agrícolas e empregados em operação, sinalização e planejamento viário

Fonte: DIEESE

Total de reajustes salariais e número e porcentagem de resultados superiores ao INPC-IBGE, por setor e ramo de atividade econômica Brasil, 2004

Setor/ramo	Total	Reajustes superiores ao INPC-IBGE	
		nº	%
INDÚSTRIA	348	233	67,0
de Papel, Papelão e Cortiça	6	6	100,0
Metalúrgica	69	60	87,0
Têxtil	21	16	76,2
Outros (1)	11	8	72,7
da Construção e Mobiliário	53	37	69,8
da Alimentação	76	51	67,1
Química e Farmacêutica	32	21	65,6
de Vestuário	29	19	65,5
Gráfica	8	5	62,5
Extrativista	6	2	33,3
Urbana	36	8	22,2
COMÉRCIO	68	33	48,5
Atacadista/Varejista	43	26	60,5
Outros (2)	3	1	33,3
de Minérios e Derivados de Petróleo	22	6	27,3
SERVIÇOS	242	95	39,3
Segurança e Vigilância	19	13	68,4
Agentes Autônomos no Comércio	8	5	62,5
Difusão Cultural	8	5	62,5
Turismo e Hospitalidade	28	15	53,6
Outros (3)	10	5	50,0
Comunicações, Publicidade e Jornalismo	41	17	41,5
Educação	35	11	31,4
Transportes	44	13	29,5
Serviços de Saúde	11	3	27,3
Bancos e Seguros	27	6	22,2
Processamento de Dados	11	2	18,2

Notas: (1) inclui resultados de negociações nas indústrias de couro, de borracha, de vidros e cristais e de instrumentos musicais

(2) inclui resultados de negociações de vendedores e viajantes do comércio e de empregados em garagens e estacionamentos

(3) inclui resultados de negociações de engenheiros, arquitetos, administradores, técnicos agrícolas e empregados em operação, sinalização e planejamento viário

Fonte: DIEESE

**Distribuição de reajustes salariais em comparação com o ICV-DIEESE
Brasil, 2004**

Variação	nº	%
Acima do ICV	482	73,3
Mais de 5% acima	8	1,2
De 4,01% a 5% acima	5	0,8
De 3,01% a 4% acima	41	6,2
De 2,01% a 3% acima	89	13,5
De 1,01% a 2% acima	197	29,9
De 0,01% a 1% acima	142	21,6
Igual ao ICV	2	0,3
De 0,01% a 1% abaixo	91	13,8
De 1,01% a 2% abaixo	66	10,0
De 2,01% a 3% abaixo	10	1,5
De 3,01% a 4% abaixo	3	0,5
De 4,01% a 5% abaixo	4	0,6
Mais de 5% abaixo	0	0,0
Abaixo do ICV	174	26,4
Total	658	100,0

Fonte: DIEESE

Distribuição de reajustes salariais por região geográfica, em comparação com o IC Brasil, 2004

Variação	Região				
	Norte	Nordeste	Centro-Oeste	Sudeste	Sul
Acima do ICV	13	69	22	185	190
Igual ao ICV	0	0	0	1	1
Abaixo do ICV	14	19	8	55	72
Total	27	88	30	241	263

Variação	Região				
	Norte	Nordeste	Centro-Oeste	Sudeste	Sul
Acima do ICV	48,1	78,4	73,3	76,8	72,2
Igual ao ICV	0,0	0,0	0,0	0,4	0,4
Abaixo do ICV	51,9	21,6	26,7	22,8	27,4
Total	100,0	100,0	100,0	100,0	100,0

(*) Nota: resultados de acordos ou convenções coletivas de trabalho com abrangência inter-regional
 Fonte: DIEESE

CV-DIEESE

em nº absoluto

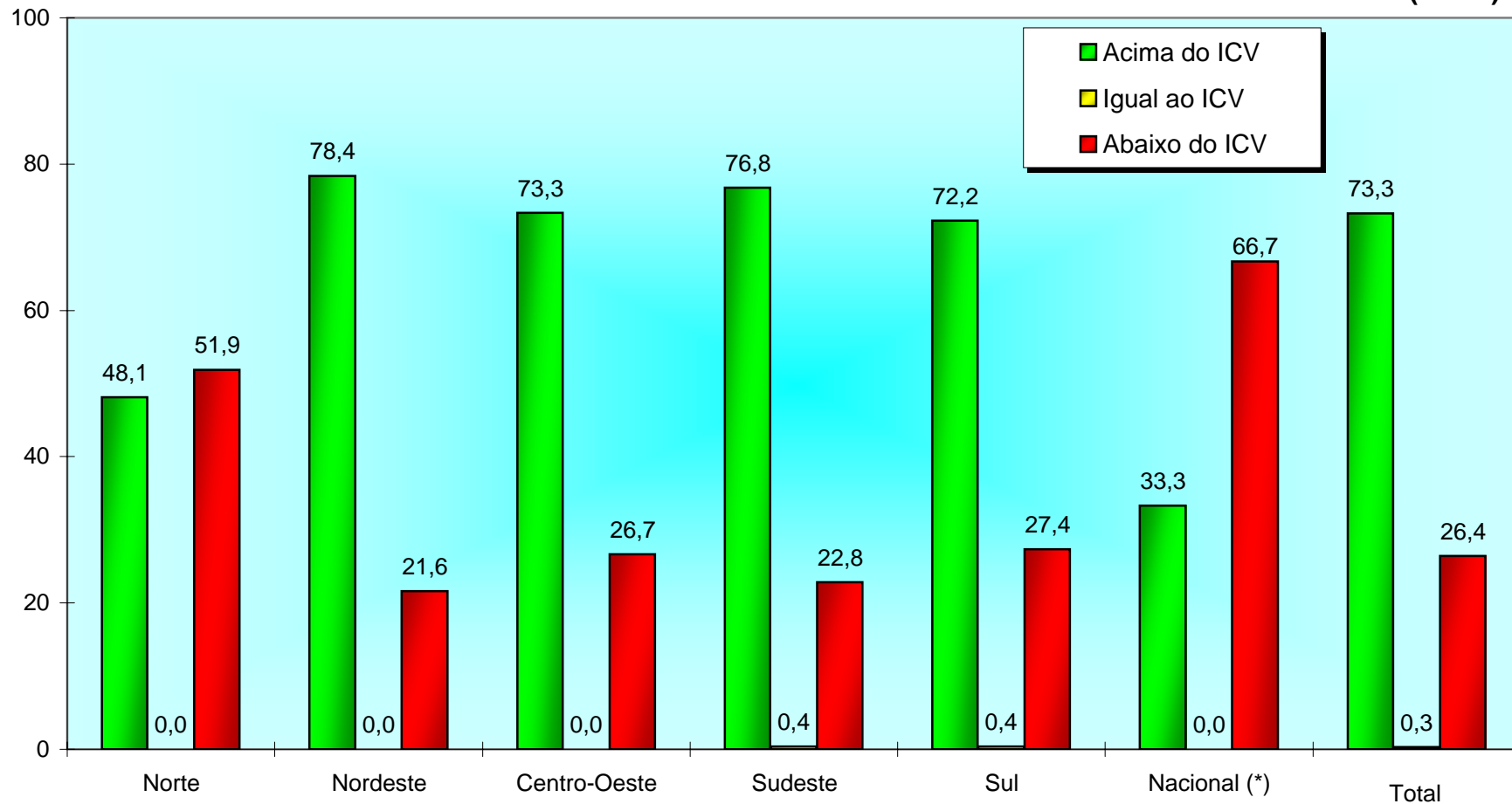
Nacional (*)	Total
3	482
0	2
6	174
9	658

em %

Nacional (*)	Total
33,3	73,3
0,0	0,3
66,7	26,4
100,0	100,0

Distribuição regional dos reajustes salariais em relação ao ICV-DIEESE Brasil, 2004

(em %)



Fonte: DIEESE

**Distribuição de reajustes salariais por setor econômico, em comparação com o I
Brasil, 2004**

em nº absoluto

Variação	Setor econômico			Total
	Indústria	Comércio	Serviços	
Acima do ICV	287	41	154	482
Igual ao ICV	0	2	0	2
Abaixo do ICV	61	25	88	174
Total	348	68	242	658

Fonte: DIEESE

em %

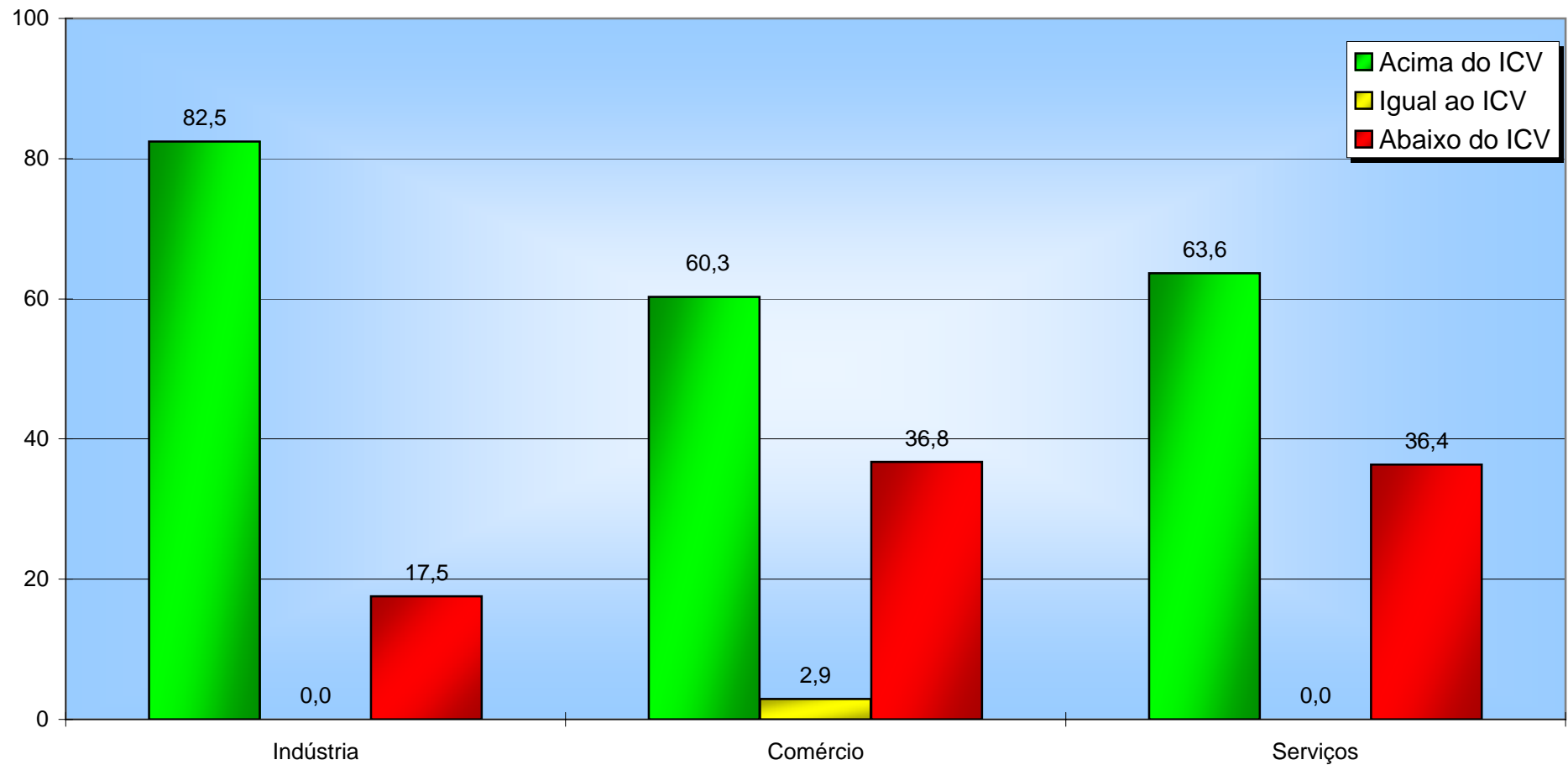
Variação	Setor econômico			Total
	Indústria	Comércio	Serviços	
Acima do ICV	82,5	60,3	63,6	73,3
Igual ao ICV	0,0	2,9	0,0	0,3
Abaixo do ICV	17,5	36,8	36,4	26,4
Total	100,0	100,0	100,0	100,0

Fonte: DIEESE

ICV-DIEESE

**Distribuição dos reajustes salariais por setor econômico,
em comparação com o ICV-DIEESE
Brasil, 2004**

(em %)



Fonte: DIEESE

**Distribuição de reajustes salariais por data-base, em relação ao ICV-DIEESE
Brasil, 2004**

Variação	Data-base									
	Jan	Fev	Mar	Abr	Mai	Jun	Jul	Ago	Set	Out
Acima do ICV	30	22	65	28	183	35	10	#####	#####	#####
Igual ao ICV	0	0	0	0	0	0	0	#####	#####	#####
Abaixo do ICV	22	3	6	3	14	9	11	#####	#####	#####
Total	52	25	71	31	197	44	21	#####	#####	#####

Fonte: DIEESE

Variação	Data-base									
	Jan	Fev	Mar	Abr	Mai	Jun	Jul	Ago	Set	Out
Acima do ICV	57,7	88,0	91,5	90,3	92,9	79,5	47,6	#####	#####	#####
Igual ao ICV	0,0	0,0	0,0	0,0	0,0	0,0	0,0	#####	#####	#####
Abaixo do ICV	42,3	12,0	8,5	9,7	7,1	20,5	52,4	#####	#####	#####
Total	100,00	100,00	100,00	100,00	100,00	100,00	100,0	#####	#####	#####

Fonte: DIEESE

em nº absoluto

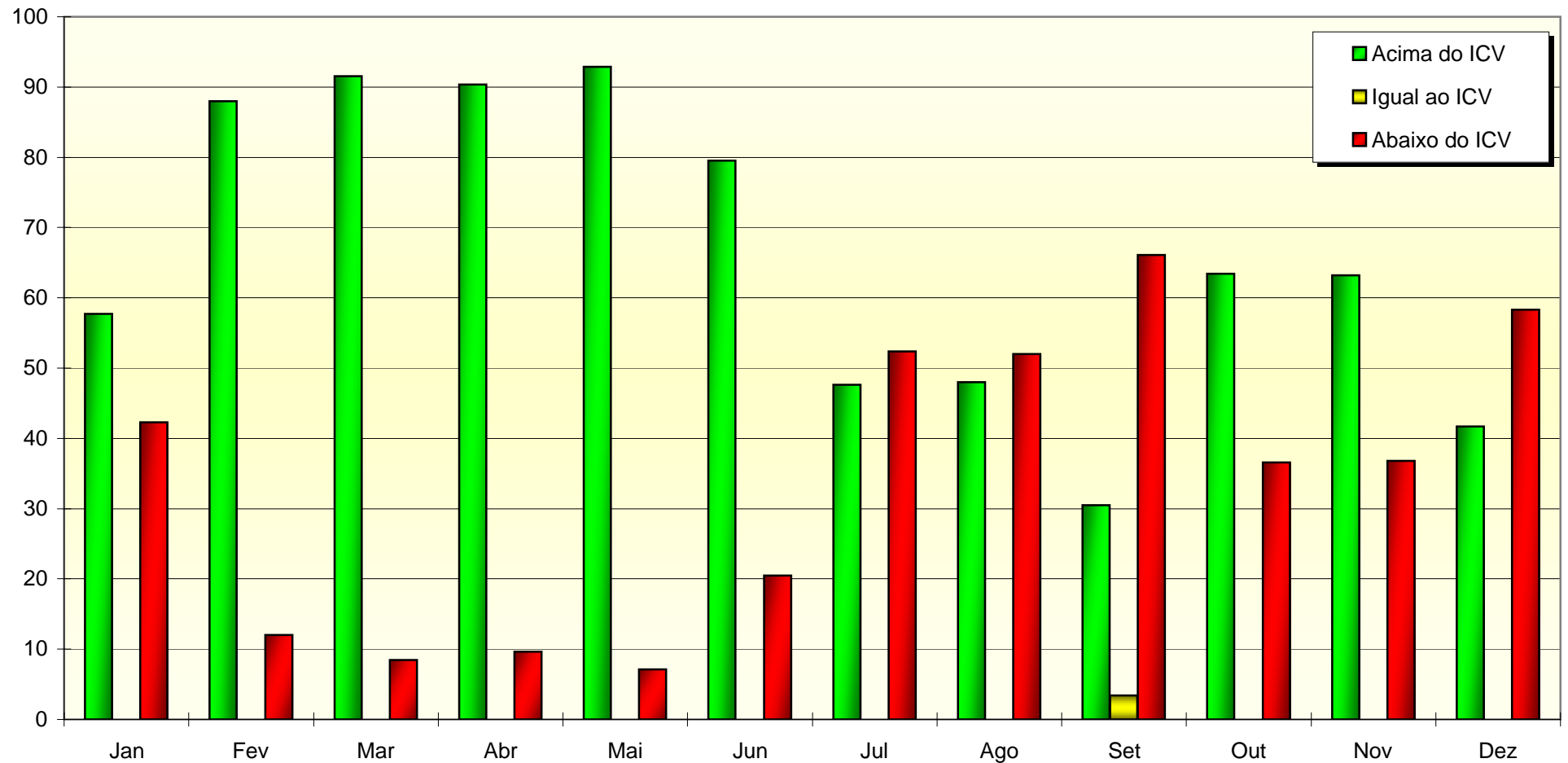
Nov	Dez	Total
#####	#####	482
#####	#####	2
#####	#####	174
#####	#####	658

em %

Nov	Dez	Total
#####	#####	73,3
#####	#####	0,3
#####	#####	26,4
#####	#####	100,0

**Evolução dos reajustes salariais por data-base,
em comparação com o ICV-DIEESE
Brasil, 2004**

(em %)



Fonte: DIEESE

**Número e porcentagem de reajustes salariais à vista ou parcelados
Brasil, 2004**

Condição	nº	%
Pagamento em uma vez	606	92,1
Pagamento parcelado	49	7,4
em 2 vezes	43	6,5
em 3 vezes	4	0,6
em 4 vezes ou mais	2	0,3
Sem reajuste	3	0,5
Total	658	100,0

Fonte: DIEESE

**Número e porcentagem de casos de escalonamento e de concessão de abono salarial
Brasil, 2004**

Condição	nº	%
Escalonamento sem abono salarial	75	11,4
Abono salarial sem escalonamento	44	6,7
Abono salarial e escalonamento	30	4,6
Total de escalonamentos	105	16,0
Total de abonos salariais	74	11,2

Fonte: DIEESE

ial

**Casos de parcelamento e escalonamento de reajustes salariais e de concessão de ...
Brasil, 1997-2004**

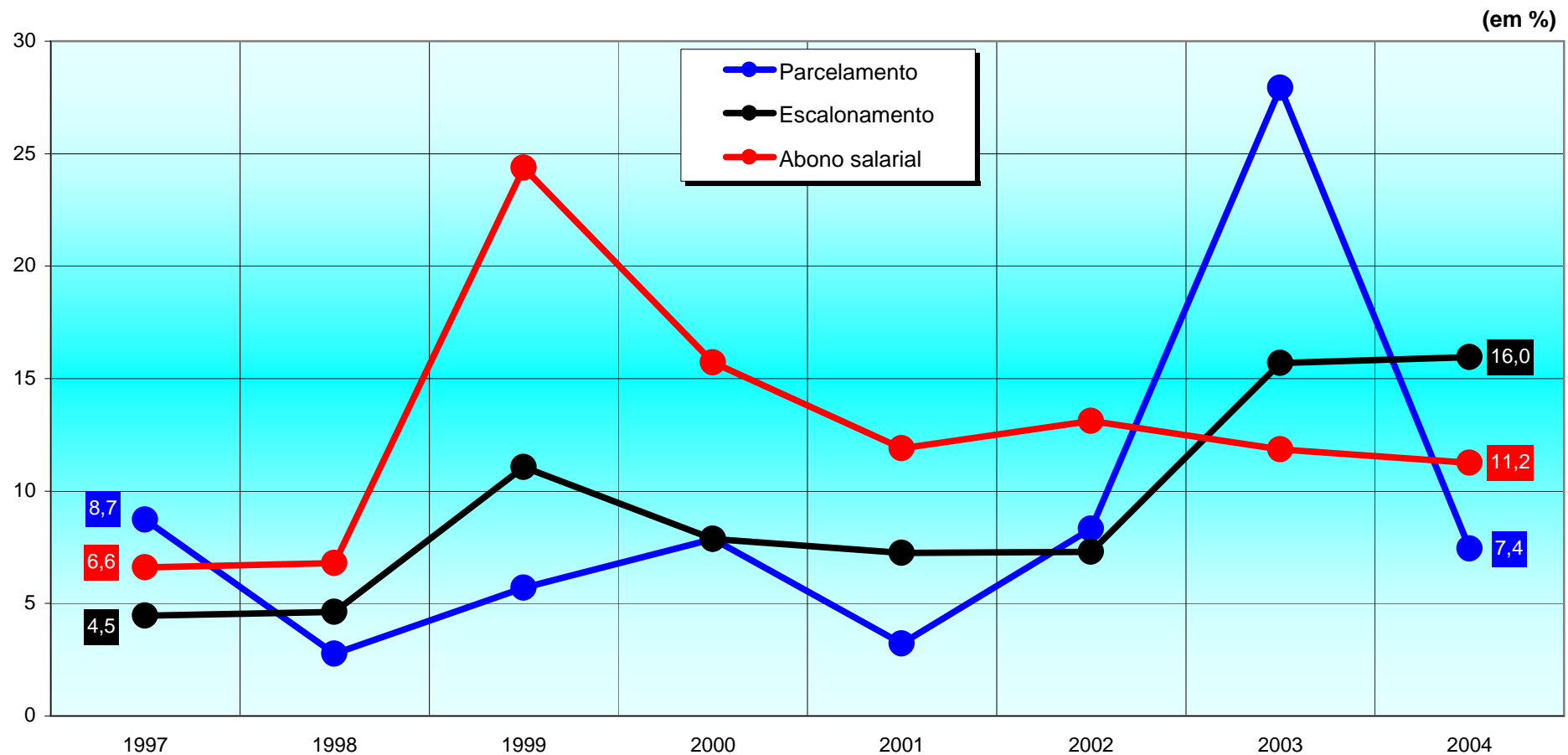
Ano	Total de acordos	Parcelamento		Abono salarial		Escalon
		nº	%	nº	%	nº
1997	470	41	8,7	31	6,6	21
1998	324	9	2,8	22	6,8	15
1999	316	18	5,7	77	24,4	35
2000	369	29	7,9	58	15,7	29
2001	496	16	3,2	59	11,9	36
2002	480	40	8,3	63	13,1	35
2003	548	153	27,9	65	11,9	86
2004	658	49	7,4	74	11,2	105

Fonte: DIEESE

abonos salariais

amento
%
4,5
4,6
11,1
7,9
7,3
7,3
15,7
16,0

Variação da frequência anual de casos de parcelamento e escalonamento de reajustes e de concessão de abonos salariais Brasil, 1997-2004



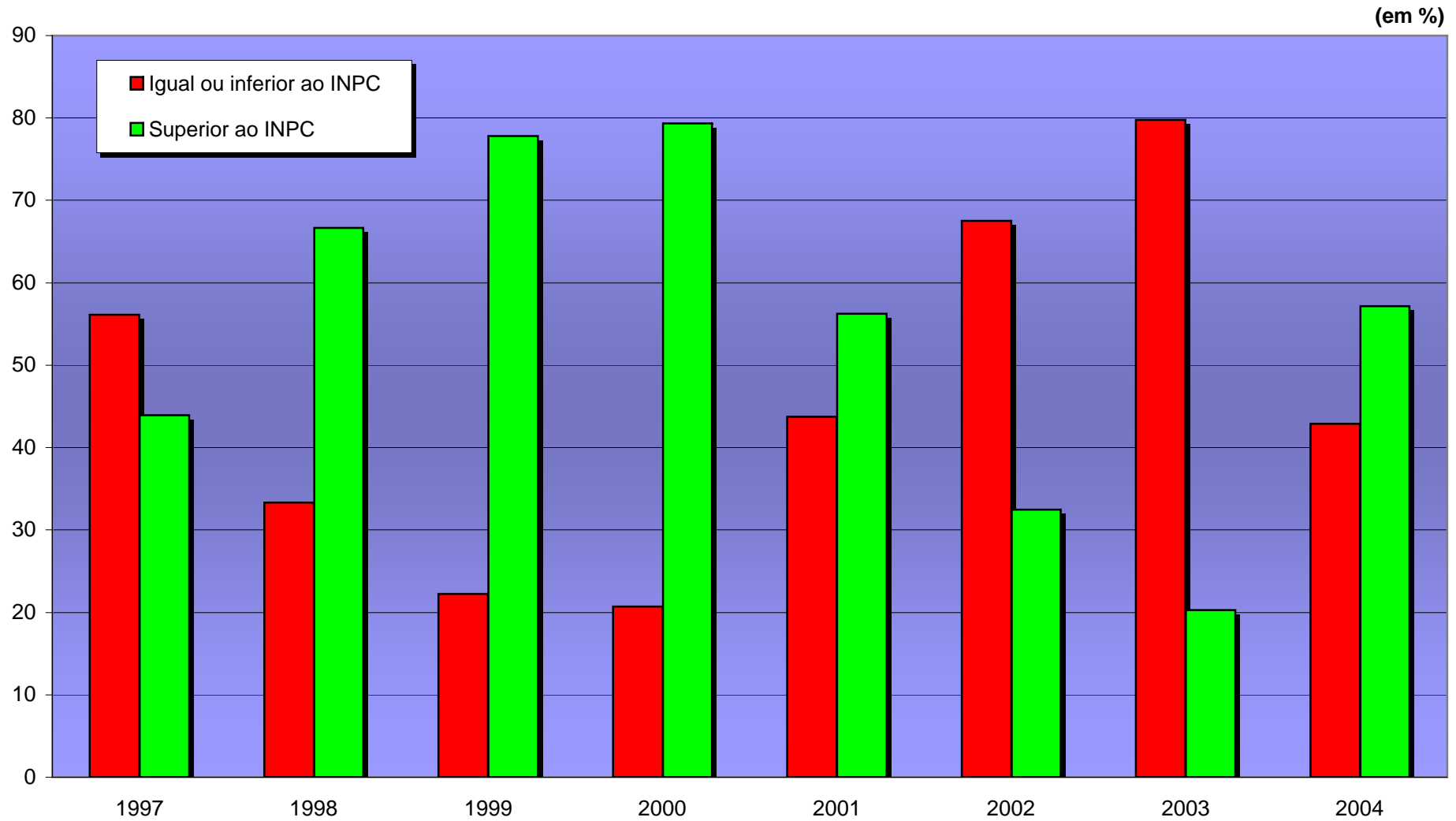
Fonte: DIEESE

**Distribuição dos reajustes parcelados em comparação com INPC-IBGE
Brasil, 1997-2004**

Ano	Total	Abaixo do INPC		Igual ao INPC		Acima do INPC	
		nº	%	nº	%	nº	%
1997	41	21	51,2	2	4,9	18	43,9
1998	9	2	22,2	1	11,1	6	66,7
1999	18	3	16,7	1	5,6	14	77,8
2000	29	5	17,2	1	3,4	23	79,3
2001	16	5	31,3	2	12,5	9	56,3
2002	40	20	50,0	7	17,5	13	32,5
2003	153	81	52,9	41	26,8	31	20,3
2004	49	3	6,1	18	36,7	28	57,1

Fonte: DIEESE

Distribuição dos reajustes parcelados em comparação com o INPC-IBGE Brasil, 1997-2004

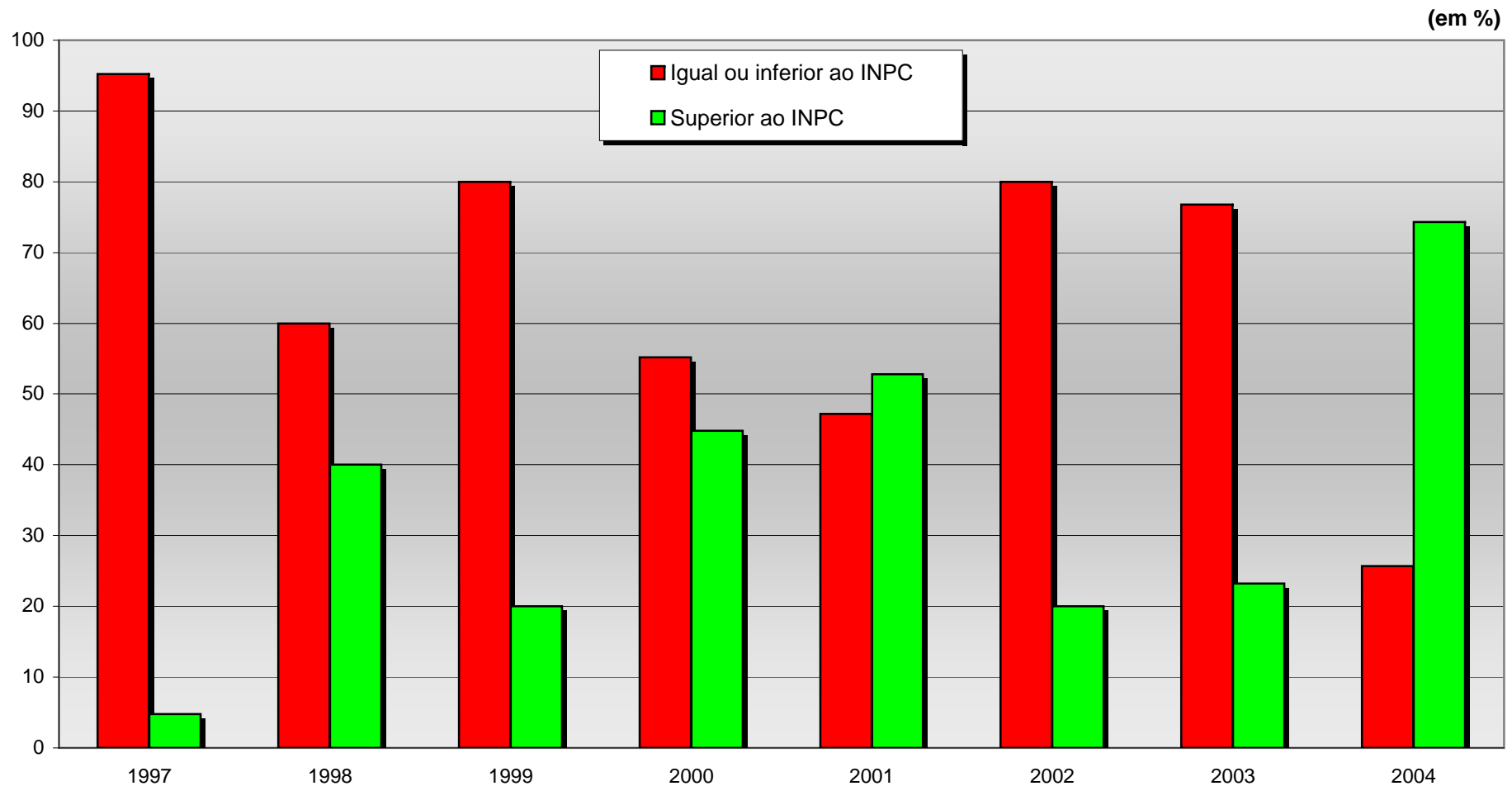


**Distribuição dos reajustes escalonados em comparação com INPC-IBGE
Brasil, 1997-2004**

Ano	Total	Abaixo do INPC		Igual ao INPC		Acima do INPC	
		nº	%	nº	%	nº	%
1997	21	20	95,2	0	0,0	1	4,8
1998	15	9	60,0	0	0,0	6	40,0
1999	35	24	68,6	4	11,4	7	20,0
2000	29	9	31,0	7	24,1	13	44,8
2001	36	13	36,1	4	11,1	19	52,8
2002	35	18	51,4	10	28,6	7	20,0
2003	86	49	57,0	17	19,8	20	23,3
2004	105	14	13,3	13	12,4	78	74,3

Fonte: DIEESE

Distribuição dos reajustes salariais escalonados em comparação com o INPC-IBGE Brasil, 1997-2004



Fonte: DIEESE

Distribuição dos reajustes salariais acompanhados de abonos, em comparação com INPC Brasil, 1997-2004

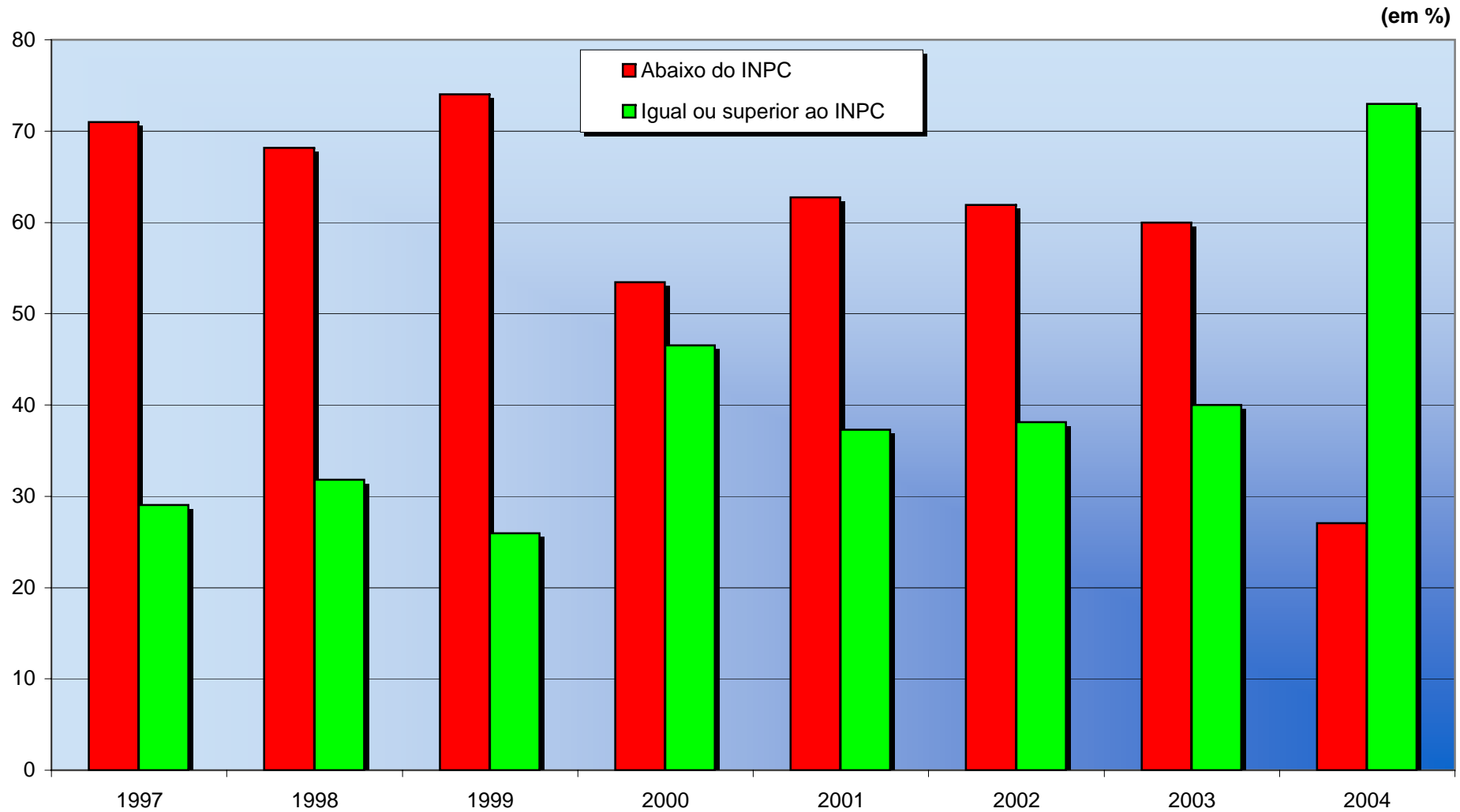
Ano	Total	Abaixo do INPC (*)		Igual ao INPC		Acima c
		nº	%	nº	%	nº
1997	31	22	71,0	0	0,0	9
1998	22	15	68,2	0	0,0	7
1999	77	57	74,0	1	1,3	19
2000	58	31	53,4	1	1,7	26
2001	59	37	62,7	16	27,1	6
2002	63	39	61,9	16	25,4	8
2003	65	39	60,0	14	21,5	12
2004	74	20	27,0	11	14,9	43

(*) Nota: inclui as ocorrências de conquista de abono sem reajuste dos salários, contabilizadas como reajustes.
Fonte: DIEESE

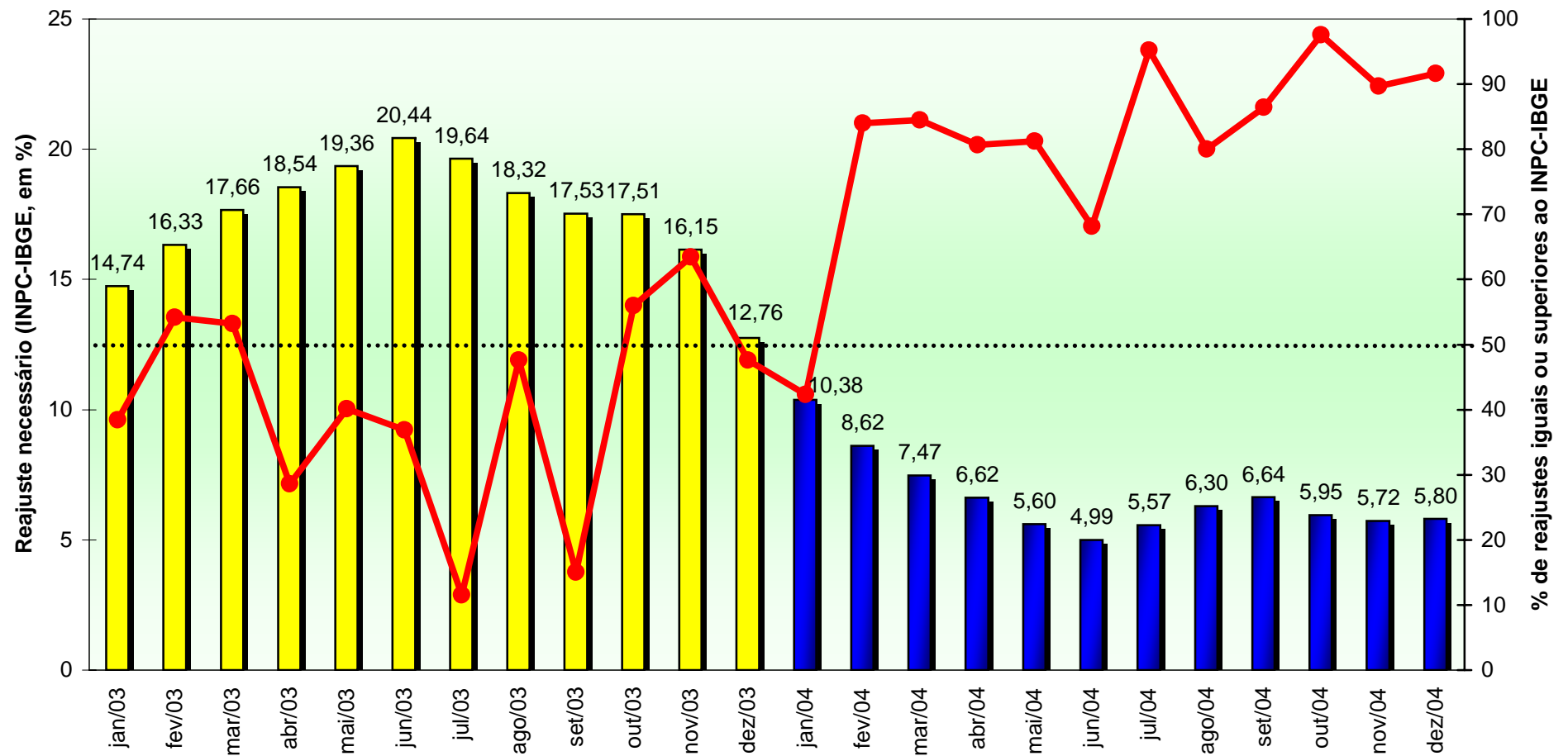
C-IBGE

do INPC
%
29,0
31,8
24,7
44,8
10,2
12,7
18,5
58,1
juste zero

**Distribuição dos casos de concessão de abono salarial complementares a reajuste salarial
comparado ao INPC-IBGE**



**Reajustes necessários na data-base e porcentagem de reajustes acordados que igualaram ou superaram as perdas apuradas, segundo o INPC-IBGE
Brasil, 2003-2004**



Fonte:

**Reajustes necessários na data-base, de acordo com o INPC-IBGE
Brasil, 2003-2004**

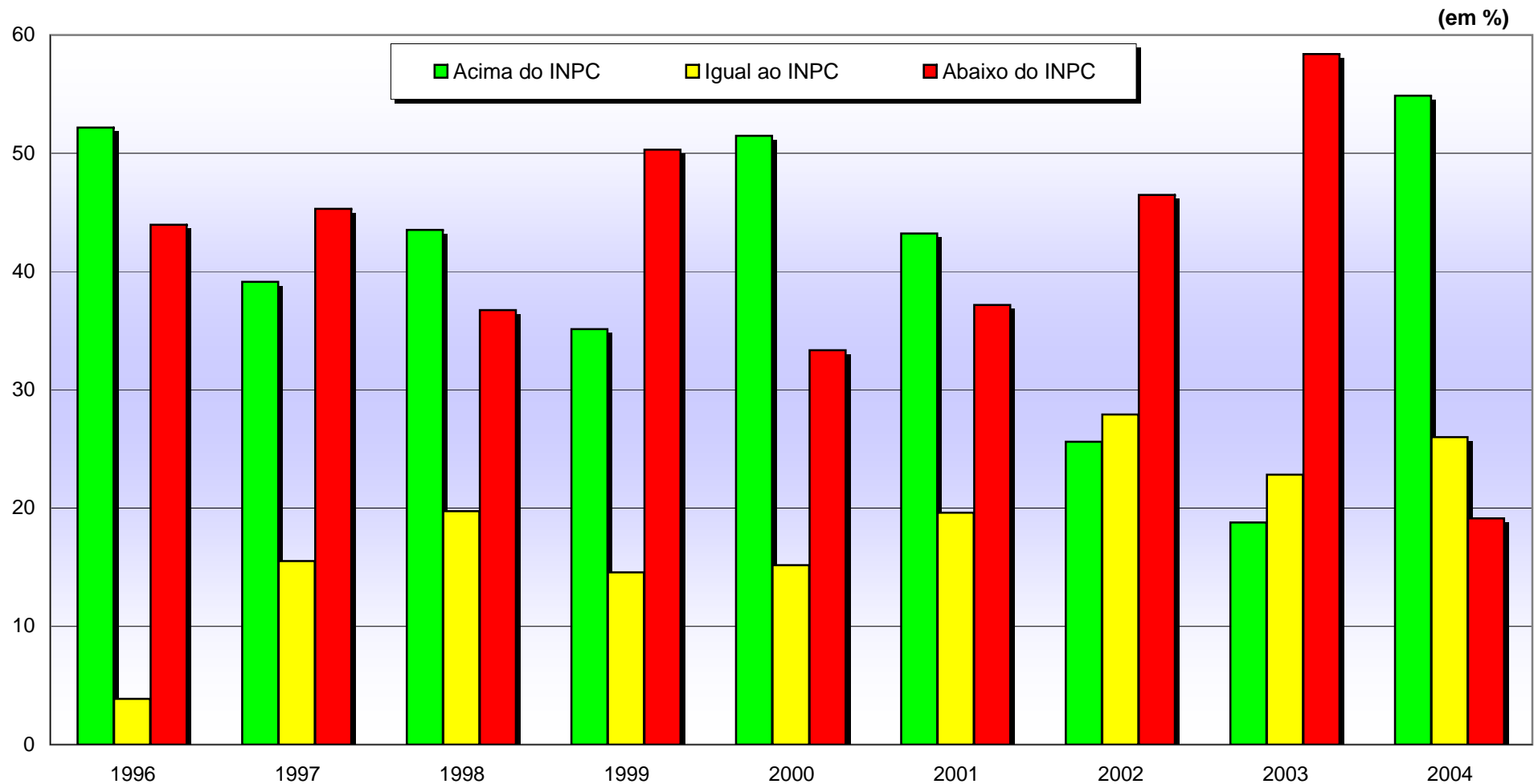
Data-base	reajuste necessário (%)	% de reajustes iguais ou superiores ao INPC
jan/03	14,74	38,5
fev/03	16,33	54,2
mar/03	17,66	53,2
abr/03	18,54	28,6
mai/03	19,36	40,1
jun/03	20,44	36,8
jul/03	19,64	11,5
ago/03	18,32	47,6
set/03	17,53	15,0
out/03	17,51	56,0
nov/03	16,15	63,5
dez/03	12,76	47,6
jan/04	10,38	42,3
fev/04	8,62	84,0
mar/04	7,47	84,5
abr/04	6,62	80,6
mai/04	5,60	81,2
jun/04	4,99	68,2
jul/04	5,57	95,2
ago/04	6,30	80,0
set/04	6,64	86,4
out/04	5,95	97,6
nov/04	5,72	89,7
dez/04	5,80	91,7

**Distribuição dos reajustes salariais em comparação com o INPC-IBGE
Brasil, 1996-2004**

Ano	Acima do INPC		Igual ao INPC		Abaixo do INPC		Total	
	nº	%	nº	%	nº	%	nº	%
1996	121	52,2	9	3,9	102	44,0	232	100,0
1997	184	39,1	73	15,5	213	45,3	470	100,0
1998	141	43,5	64	19,8	119	36,7	324	100,0
1999	111	35,1	46	14,6	159	50,3	316	100,0
2000	190	51,5	56	15,2	123	33,3	369	100,0
2001	214	43,2	97	19,6	184	37,2	495	100,0
2002	123	25,6	134	27,9	223	46,5	480	100,0
2003	103	18,8	125	22,8	320	58,4	548	100,0
2004	361	54,9	171	26,0	126	19,1	658	100,0

Fonte: DIEESE

Distribuição de reajustes salariais em comparação com o INPC-IBGE Brasil, 1996-2004



Fonte: DIEESE

**Distribuição de acordos salariais em comparação com o INPC-IBGE, com faixa cent
em 0,4% para cima ou para baixo
Brasil, 1996-2004**

Varição	1996	1997	1998	1999	2000	2001
Acima do INPC	45,7	30,2	28,4	16,7	39,5	29,3
Mais de 4,4% acima	8,2	3,8	2,8	0,3	1,9	1,8
De 3,5% a 4,4% acima	5,6	3,4	1,2	0,3	5,4	0,8
De 2,5% a 3,4% acima	5,6	3,0	2,8	3,5	1,9	4,2
De 1,5% a 2,4% acima	16,8	8,7	3,7	2,5	10,8	5,1
De 0,5% a 1,4% acima	9,5	11,3	17,9	10,1	19,5	17,4
Igual ao INPC (-0,4% a +0,4%)	14,7	46,6	52,8	46,2	39,0	44,6
De 0,5% a 1,4% abaixo	7,8	11,7	11,7	18,0	10,3	12,1
De 1,5% a 2,4% abaixo	12,9	6,0	5,6	9,2	4,6	7,9
De 2,5% a 3,4% abaixo	6,0	1,9	0,3	4,4	1,9	2,2
De 3,5% a 4,4% abaixo	3,0	1,5	0,9	3,8	1,4	1,2
Mais de 4,4% abaixo	9,9	2,1	0,3	1,6	3,3	2,6
Abaixo do INPC	39,6	23,2	18,8	37,0	21,5	26,0
Total	100,0	100,0	100,0	100,0	100,0	100,0

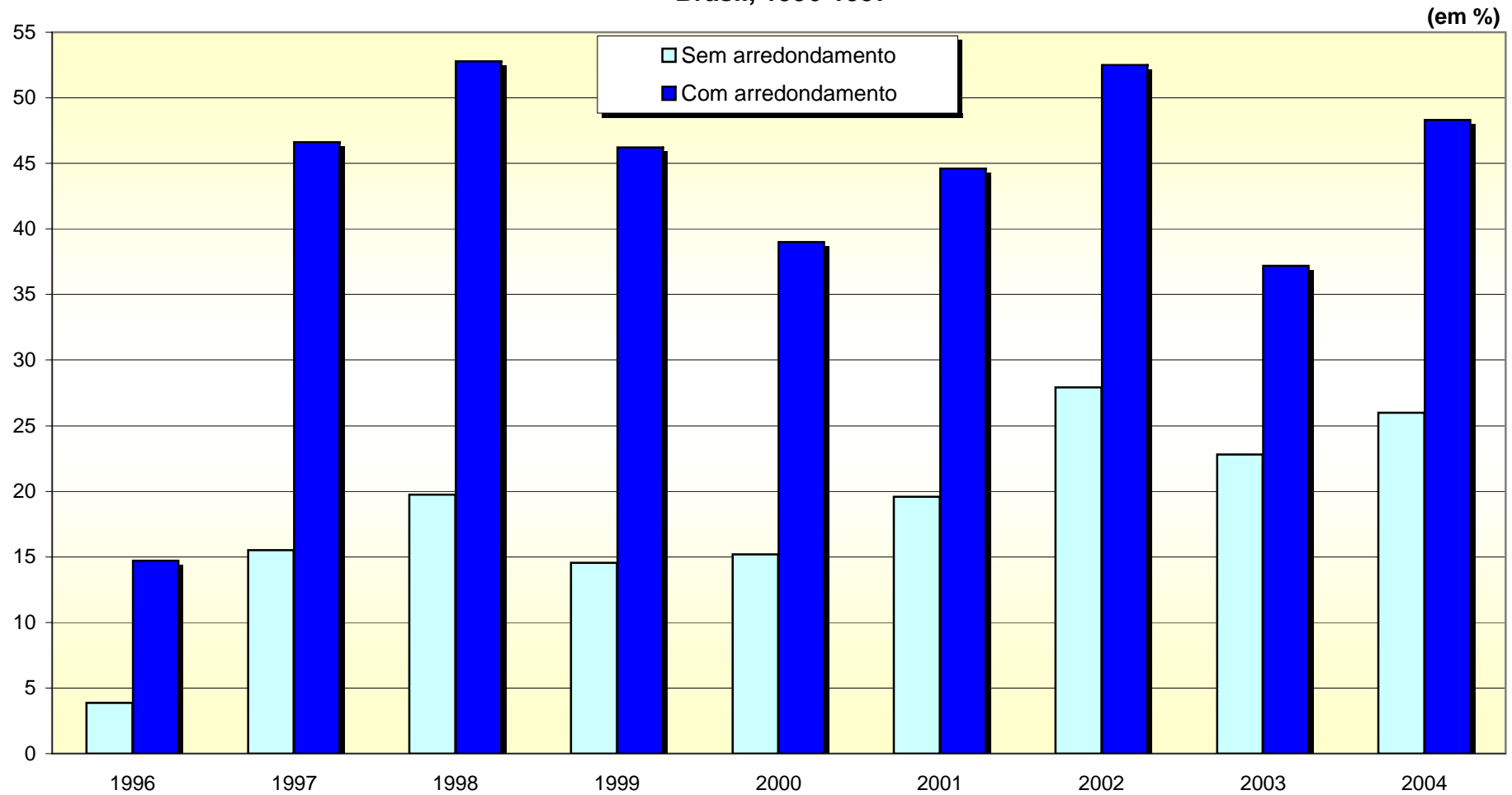
Fonte: DIEESE

itral arredondada

(em %)

2002	2003	2004
10,0	11,3	38,8
0,2	0,7	0,5
0,4	0,0	5,8
0,4	0,9	4,6
1,7	2,4	10,8
7,3	7,3	17,2
52,5	37,2	48,3
14,4	8,8	7,6
10,6	10,0	3,2
6,0	4,9	0,9
3,5	7,7	0,6
2,9	20,1	0,6
37,4	51,5	12,9
100,0	100,0	100,0

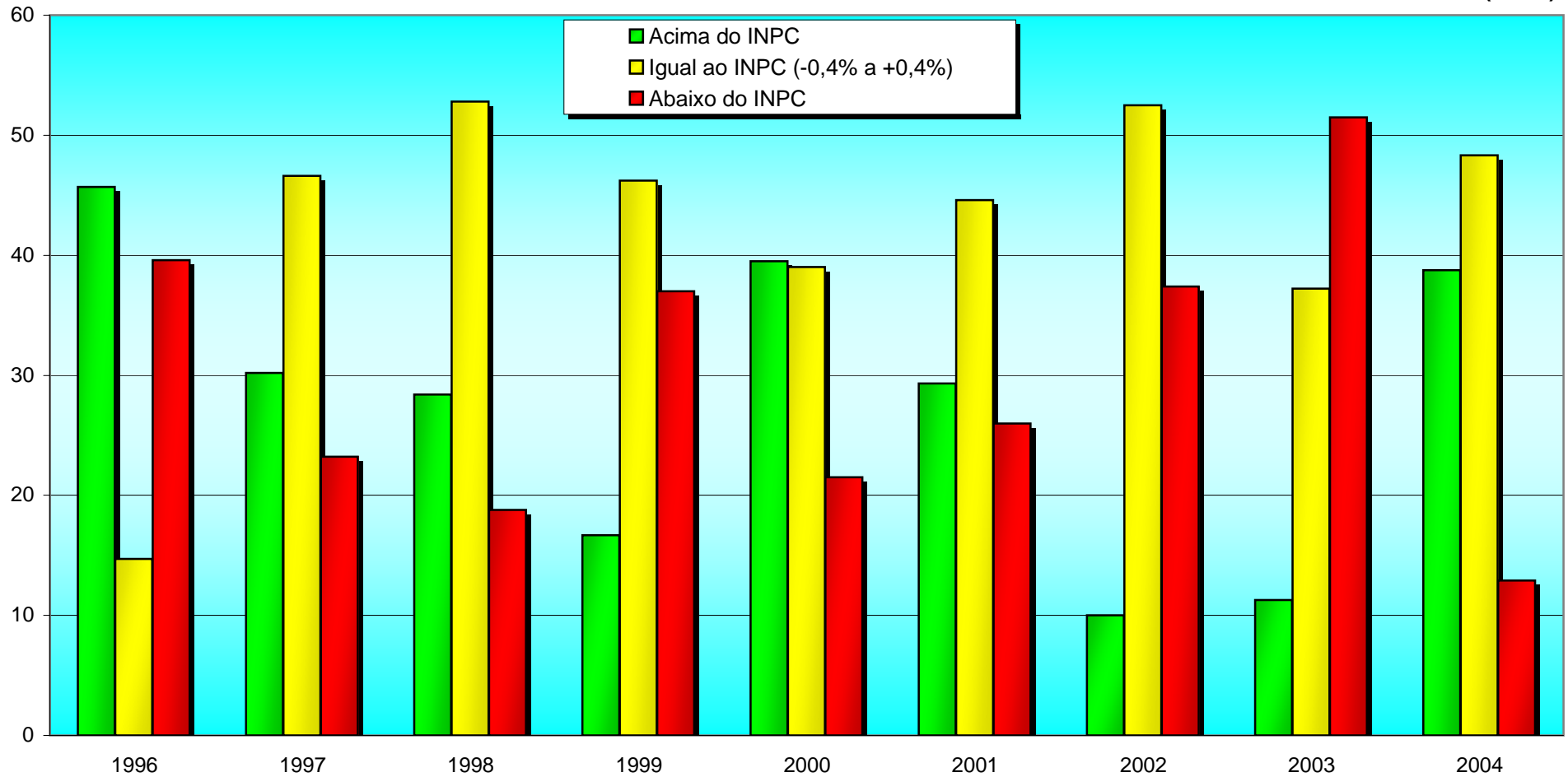
**Comparação entre a porcentagem anual de reajustes salariais exatamente iguais ao INPC-IBGE e com arredondamento de diferenças de até 0,4% acima ou abaixo do indicador
Brasil, 1996-1997**



Fonte: DIEESE

Distribuição de reajustes salariais em comparação com o INPC-IBGE Brasil, 1996-2004

(em %)



Fonte: DIEESE

**Número e porcentagem de reajustes salariais iguais ou superiores ao INPC-IBGE,
por semestre
Brasil, 1996-2004**

Ano	1º semestre			taxa média de inflação (%)	2º se	
	Total	Igual ou superior ao INPC-IBGE			Total	Igual ou ao INPC
		nº	%			
1996	133	78	58,6	21,89	99	52
1997	355	197	55,5	8,23	115	60
1998	238	152	63,9	4,39	86	53
1999	169	90	53,3	3,12	147	67
2000	214	146	68,2	6,74	155	100
2001	339	242	71,4	6,28	156	69
2002	292	160	54,8	9,42	188	97
2003	363	152	41,9	17,83	185	76
2004	420	318	75,7	7,26	238	214

Fonte: DIEESE

Semestre	
superior	taxa média
C-IBGE	de inflação
%	(%)
52,5	13,84
52,2	4,64
61,6	3,38
45,6	5,57
64,5	6,23
44,2	7,97
51,6	9,94
41,1	16,96
89,9	6,00