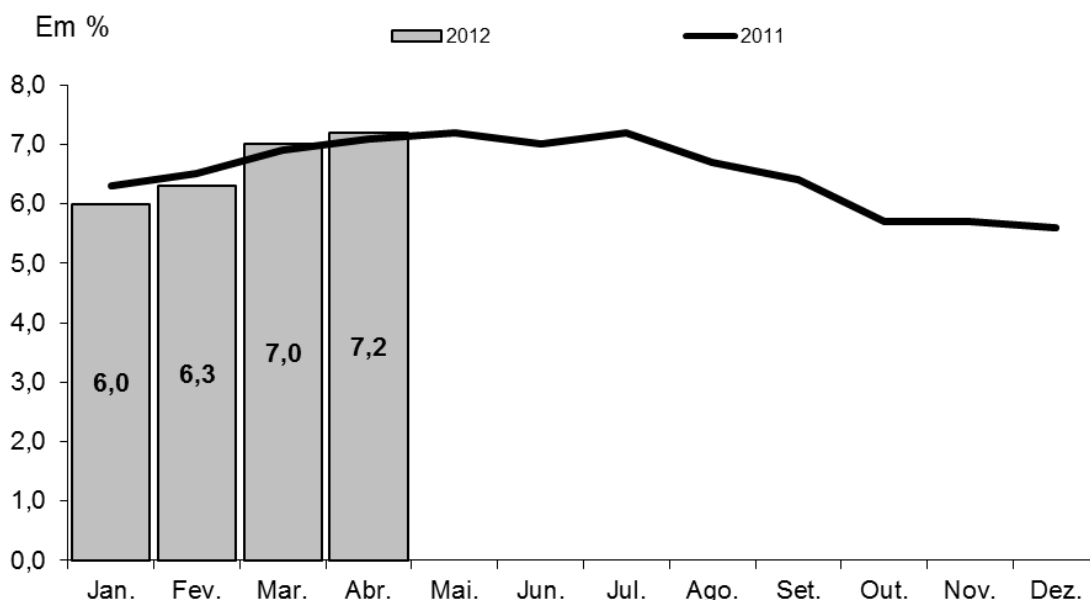


Taxa de desemprego apresenta pequena variação positiva

1. As informações da Pesquisa de Emprego e Desemprego de Porto Alegre mostram que a **taxa de desemprego total** da capital mantém sua trajetória de ascensão pelo quarto mês consecutivo ao passar de 7,0% da População Economicamente Ativa (PEA), em março, para 7,2% em abril (Gráfico A). Como demonstra o Gráfico em questão, esse comportamento da taxa é típico para esse período do ano.

Gráfico A
Taxas de Desemprego Total em Porto Alegre 2011-2012



Fonte: PED-RMPA - Convênio FEE, FGTAS, PMPA, SEADE e DIEESE - Apoio MTE/ FAT.

2. Em abril, o contingente de desempregados foi estimado em 56 mil pessoas, 3 mil a mais do que o verificado no mês anterior. Esse resultado deveu-se ao fato de o ingresso de pessoas do mercado de trabalho (10 mil) ter sido levemente superior ao aumento do nível de ocupação (mais 7 mil pessoas ocupadas) - Tabela A. A taxa de participação apresentou variação positiva ao passar de 56,5%, em março, para os atuais 57,2%.

* Os indicadores apresentados neste informe referem-se à desagregação, especificamente para os residentes no município de Porto Alegre, de informações apuradas pela Pesquisa de Emprego e Desemprego da Região Metropolitana de Porto Alegre (PED-RMPA), desde junho de 1992.

** Refere-se à média móvel trimestral dos meses de fevereiro, março e abril de 2012. As informações sobre rendimento correspondem ao trimestre móvel anterior (janeiro, fevereiro e março de 2012).

*** Para mais informações acesse www.observpoa.com.br

3. Em relação ao mês anterior, o nível ocupacional apresentou crescimento, com seu contingente estimado em 717 mil trabalhadores. Por setor de atividade, a indústria e os serviços apresentaram incremento em seus contingentes de 4 mil trabalhadores. No mesmo sentido, apresentaram crescimento a construção civil (2 mil) e os serviços domésticos (1 mil). Em sentido contrário, o comércio registrou redução de 6 mil trabalhadores ocupados (Tabela A).
4. Em março, o rendimento médio real registrou variação positiva, tanto para ocupados (2,7%) quanto para assalariados (4,4%). Em termos monetários, esses rendimentos passaram a corresponder R\$ 1.835 para os ocupados e R\$ 1.850 para os assalariados (Tabela A).

Tabela A							
Indicadores do Mercado de Trabalho no Município de Porto Alegre							
Indicadores	Estimativas (em mil pessoas)			Variações (1)			
	Abr./11	Mar./12	Abr./12	Absoluta (em mil pessoas)		Relativa (%)	
				<u>Abr./12</u> Mar./12	<u>Abr./12</u> Abr./11	<u>Abr./12</u> Mar./12	<u>Abr./12</u> Abr./11
População em Idade Ativa	1.338	1.350	1.351	1	13	0,1	1,0
Inativos com 10 Anos e Mais	589	587	578	-9	-11	-1,5	-1,9
População Economicamente Ativa	749	763	773	10	24	1,3	3,2
Desempregados	53	53	56	3	3	5,7	5,7
Ocupados (2)	696	710	717	7	21	1,0	3,0
Indústria	46	46	50	4	4	8,7	8,7
Comércio	105	111	105	-6	0	-5,4	0,0
Serviços	474	485	489	4	15	0,8	3,2
Construção Civil	35	29	31	2	-4	6,9	-11,4
Serviços Domésticos	35	38	39	1	4	2,6	11,4
Rendimento Médio Real (3)	Rendimentos (em reais de Março de 2012)			Variações (%)			
	Mar./11	Fev./12	Mar./12			<u>Mar./12</u>	<u>Mar./12</u>
						Fev./12	Mar./11
Ocupados	1.881	1.786	1.835			2,7	-2,4
Assalariados	1.827	1.772	1.850			4,4	1,3

Fonte: PED-RMPA - Convênio FEE, FGTAS, PMPA, SEADE e DIEESE - Apoio MTE/FAT.
 (1) Variações calculadas a partir das estimativas. (2) Inclui ocupados em atividade que, pelo reduzido contingente, não permitem a desagregação setorial. (3) Inflator Utilizado: IPC-IEPE.

Instituições Participantes

Cooperação Técnica Regional: Secretaria do Trabalho e Desenvolvimento Social do Estado do Rio Grande do Sul; Secretaria de Planejamento, Gestão e Participação Cidadã do Estado do Rio Grande do Sul; Fundação Gaúcha do Trabalho e Ação Social – FGTAS; Fundação de Economia e Estatística Siegfried Emanuel Heuser – FEE; Departamento Intersindical de Estatística e Estudos Socioeconômicos – DIEESE; Fundação Sistema Estadual de Análise de Dados – SEADE; Secretaria Municipal do Trabalho e Emprego – SMTE; Prefeitura Municipal de Porto Alegre – PMPA.

Apoio: Ministério do Trabalho e Emprego – MTE / Fundo do Amparo ao Trabalhador – FAT. Fundação de Amparo à Pesquisa do Estado do Rio Grande do Sul – FAPERGS.