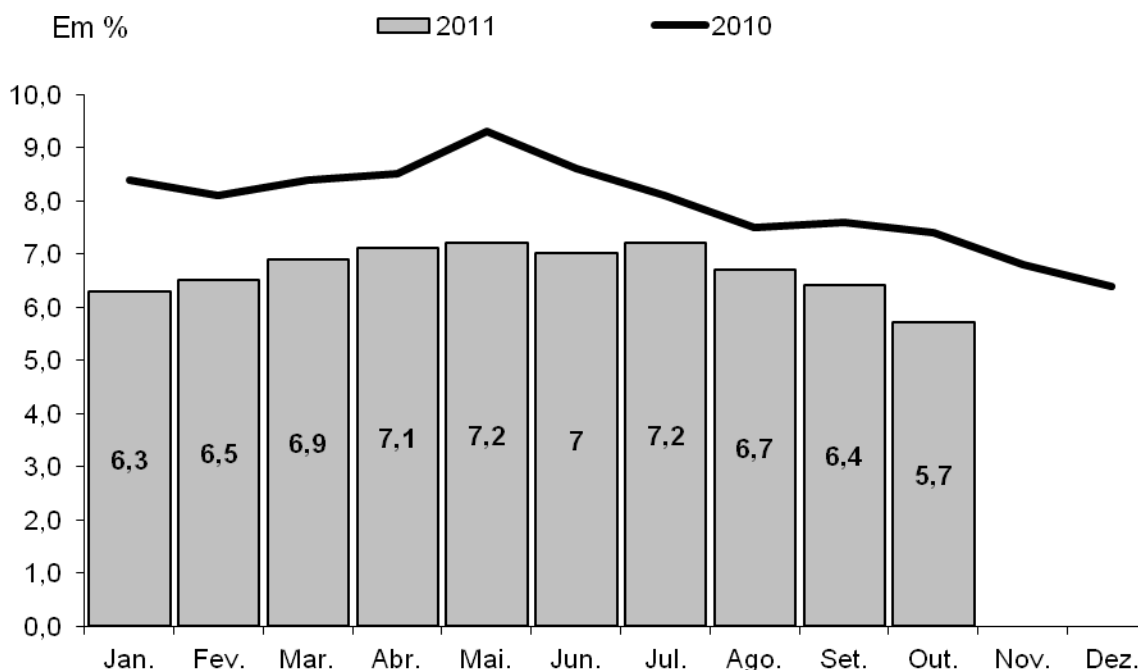


Taxa de desemprego recua e atinge seu menor patamar em quase 20 anos

1. As informações da Pesquisa de Emprego e Desemprego de Porto Alegre mostram que a **taxa de desemprego total** da capital registrou pelo terceiro mês variação negativa ao passar de 6,4% da População Economicamente Ativa (PEA), em setembro, para 5,7% em outubro (Gráfico A). Destaca-se que essa é a menor taxa de desemprego de toda a série da Pesquisa.

Gráfico A
Taxas de Desemprego Total em Porto Alegre 2010-2011



Fonte: PED-RMPA - Convênio FEE, FGTAS, PMPA, SEADE e DIEESE - Apoio MTE/ FAT.

2. Em outubro, o contingente de desempregados foi estimado em 44 mil pessoas, 5 mil a menos do que o verificado no mês anterior. A redução no desemprego resultou da saída de seis mil indivíduos da PEA, dado que o contingente de ocupados reduziu-se em mil trabalhadores (Tabela A). A taxa de participação apresentou redução ao passar de 57,2%, em setembro, para os atuais 56,7%.

* Os indicadores apresentados neste informe referem-se à desagregação, especificamente para os residentes no município de Porto Alegre, de informações apuradas pela Pesquisa de Emprego e Desemprego da Região Metropolitana de Porto Alegre (PED-RMPA), desde junho de 1992.

** Refere-se à média móvel trimestral dos meses de agosto, setembro e outubro de 2011. As informações sobre rendimento correspondem ao trimestre móvel anterior (julho, agosto e setembro 2011).

*** Para mais informações acesse www.observaopoa.com.br

- Em relação ao mês anterior, o nível ocupacional apresentou relativa estabilidade, com seu contingente passando a ser estimado em 723 mil trabalhadores. Por setor de atividade, a indústria registrou um incremento de 4 mil novos postos e os serviços de 3 mil. Em sentido contrário, o comércio foi responsável pelo fechamento de 5 mil vagas. A construção civil, bem como os serviços domésticos registraram redução no número de trabalhadores de 2 mil cada (Tabela A).
- Em setembro, o rendimento médio real variou positivamente, tanto para ocupados (0,8%) quanto para assalariados (0,9%). Em termos monetários, esses rendimentos passaram a corresponder R\$ 1.825 para os ocupados e R\$ 1.788 para os assalariados (Tabela A).

Tabela A							
Indicadores do Mercado de Trabalho no Município de Porto Alegre							
Indicadores	Estimativas (em mil pessoas)			Variações (1)			
	Out./10	Set./11	Out./11	Absoluta (em mil pessoas)		Relativa (%)	
				Out./11 Set./11	Out./11 Out./10	Out./11 Set./11	Out./11 Out./10
População em Idade Ativa	1.322	1.352	1.353	1	31	0,1	2,3
Inativos com 10 Anos e Mais	561	579	586	7	25	1,2	4,5
População Economicamente Ativa	761	773	767	-6	6	-0,8	0,8
Desempregados	56	49	44	-5	-12	-10,2	-21,4
Ocupados (2)	705	724	723	-1	18	-0,1	2,6
Indústria	49	48	52	4	3	8,3	6,1
Comércio	106	110	105	-5	-1	-4,5	-0,9
Serviços	486	496	499	3	13	0,6	2,7
Construção Civil	29	29	27	-2	-2	-6,9	-6,9
Serviços Domésticos	35	40	38	-2	3	-5,0	8,6
Rendimento Médio Real (3)	Rendimentos (em reais de Setembro de 2011)			Variações (%)			
	Set./10	Ago./11	Set./11	-	-	Set./11 Ago./11	Set./11 Set./10
Ocupados	1.858	1.810	1.825			0,8	-1,8
Assalariados	1.833	1.772	1.788			0,9	-2,5

Fonte: PED-RMPA - Convênio FEE, FGTAS, PMPA, SEADE e DIEESE - Apoio MTE/FAT.

(1) Variações calculadas a partir das estimativas. (2) Inclui ocupados em atividade que, pelo reduzido contingente, não permitem a desagregação setorial. (3) Inflator Utilizado: IPC-IEPE.

Instituições Participantes

Cooperação Técnica Regional: Secretaria do Trabalho e Desenvolvimento Social do Estado do Rio Grande do Sul; Secretaria de Planejamento, Gestão e Participação Cidadã do Estado do Rio Grande do Sul; Fundação Gaúcha do Trabalho e Ação Social – FGTAS; Fundação de Economia e Estatística Siegfried Emanuel Heuser – FEE; Departamento Intersindical de Estatística e Estudos Socioeconômicos – DIEESE; Fundação Sistema Estadual de Análise de Dados – SEADE; Prefeitura Municipal de Porto Alegre – PMPA.

Apoio: Ministério do Trabalho e Emprego – MTE / Fundo do Amparo ao Trabalhador – FAT. Fundação de Amparo à Pesquisa do Estado do Rio Grande do Sul – FAPERGS.