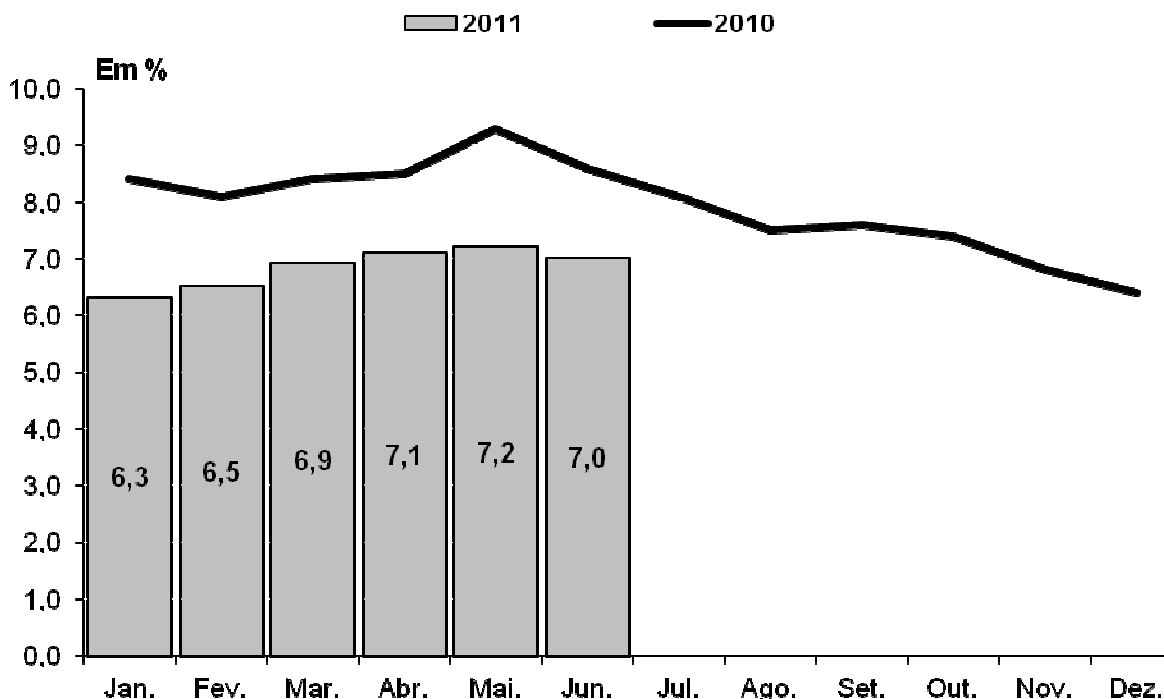


Taxa de desemprego da capital permanece relativamente estável

1. As informações da Pesquisa de Emprego e Desemprego de Porto Alegre mostram que a **taxa de desemprego total** da capital permaneceu relativamente estável ao passar de 7,2% da População Economicamente Ativa (PEA), em maio, para 7,0% em junho (Gráfico A).

Gráfico A
Taxas de Desemprego Total em Porto Alegre 2010-2011



Fonte: PED-RMPA - Convênio FEE, FGTAS, PMPA, SEADE e DIEESE - Apoio MTE/ FAT.

2. Em junho, o contingente de desempregados foi estimado em 53 mil pessoas, mil a menos do que o verificado no mês anterior. A redução no desemprego resultou da criação de 13 mil novas ocupações, que foi mais do que suficiente para absorver o ingresso de 12 mil trabalhadores na PEA (Tabela A). A taxa de participação apresentou variação positiva ao passar de 55,5%, em maio, para os atuais 56,3%.

* Os indicadores apresentados neste informe referem-se à desagregação, especificamente para os residentes no município de Porto Alegre, de informações apuradas pela Pesquisa de Emprego e Desemprego da Região Metropolitana de Porto Alegre (PED-RMPA), desde junho de 1992.

** Refere-se à média móvel trimestral dos meses de abril, maio e junho de 2011. As informações sobre rendimento correspondem ao trimestre móvel anterior (março, abril e maio 2011).

*** Para mais informações acesse www.observpoa.com.br

3. Em relação ao mês anterior, o nível ocupacional apresentou variação positiva de 1,9%, com seu contingente estimado em 706 mil trabalhadores. Por setor de atividade, destacam-se os serviços registraram um incremento de 5 mil novos postos e o comércio de 4 mil. Em sentido contrário, a construção civil diminuiu em mil trabalhadores o seu contingente.
4. Em maio, o rendimento médio real registrou pequena variação positiva, tanto para ocupados (0,7%) quanto para assalariados (0,2%). Em termos monetários, esses rendimentos passaram a corresponder R\$ 1.790 para os ocupados e R\$ 1.719 para os assalariados.

Tabela A							
Indicadores do Mercado de Trabalho no Município de Porto Alegre							
Indicadores	Estimativas (em mil pessoas)			Variações (1)			
				Absoluta (em mil pessoas)		Relativa (%)	
	Jun./10	Maio/11	Jun./11	Jun./11 Maio/11	Jun./11 Jun./10	Jun./11 Maio/11	Jun./11 Jun./10
População em Idade Ativa	1.322	1.346	1.348	2	26	0,1	2,0
Inativos com 10 Anos e Mais População Economicamente Ativa	582	599	589	-10	7	-1,7	1,2
Desempregados	740	747	759	12	19	1,6	2,6
Ocupados (2)	64	54	53	-1	-11	-1,9	-17,2
Indústria	676	693	706	13	30	1,9	4,4
Comércio	52	51	54	3	2	5,9	3,8
Serviços	101	103	107	4	6	3,9	5,9
Construção Civil	454	472	477	5	23	1,1	5,1
Serviços Domésticos	30	32	31	-1	1	-3,1	3,3
	37	35	35	0	-2	0,0	-5,4
Rendimento Médio Real (3)	Rendimentos (em reais de Maio de 2011)			Variações (%)			
	Maio/10	Abr./11	Maio/11	-	-	Maio/11 Abr./11	Maio/11 Maio/10
Ocupados	1.766	1.778	1.790			0,7	1,4
Assalariados	1.754	1.716	1.719			0,2	-2,0
Fonte: PED-RMPA - Convênio FEE, FGTAS, PMPA, SEADE e DIEESE - Apoio MTE/FAT.							
(1) Variações calculadas a partir das estimativas. (2) Inclui ocupados em atividade que, pelo reduzido contingente, não permitem a desagregação setorial. (3) Inflator Utilizado: IPC-IEPE.							

Instituições Participantes

Cooperação Técnica Regional: Secretaria do Trabalho e Desenvolvimento Social do Estado do Rio Grande do Sul; Secretaria de Planejamento, Gestão e Participação Cidadã do Estado do Rio Grande do Sul; Fundação Gaúcha do Trabalho e Ação Social – FGTAS; Fundação de Economia e Estatística Siegfried Emanuel Heuser – FEE; Departamento Intersindical de Estatística e Estudos Socioeconômicos – DIEESE; Fundação Sistema Estadual de Análise de Dados – SEADE; Prefeitura Municipal de Porto Alegre – PMPA.

Apoio: Ministério do Trabalho e Emprego – MTE / Fundo do Amparo ao Trabalhador – FAT. Fundação de Amparo à Pesquisa do Estado do Rio Grande do Sul – FAPERGS.