



PED-DF

PESQUISA DE EMPREGO E DESEMPREGO

NO DISTRITO FEDERAL

Resultados: Junho/2011



Ministério do
Trabalho e Emprego



SEADE
Fundação Sistema Estadual
de Análise de Dados

PESQUISA DE EMPREGO E DESEMPREGO NO DISTRITO FEDERAL

JUNHO DE 2011

Ocupação cresce e taxa de desemprego diminui pelo segundo mês consecutivo

De acordo com as informações captadas pela Pesquisa de Emprego e Desemprego - PED, a Taxa de Desemprego no Distrito Federal apresentou ligeiro decréscimo, ao passar de 13,0% em maio para 12,7% em junho. Esta é a menor Taxa de Desemprego para o mês de junho desde 1992, ano de início da pesquisa. O aumento do número de postos de trabalho foi de 0,6%, totalizando 7 mil novas ocupações no mercado de trabalho. O Rendimento Médio Real para os Ocupados e os Assalariados apresentou redução de 1,0% no mês de maio em relação a abril. Entre os Trabalhadores Autônomos a redução dos rendimentos foi de 5,0%.

Tabela 1

Estimativas do Número de Pessoas de 10 Anos e Mais, segundo Condição de Atividade Distrito Federal Junho/10, Maio/11 e Junho/11

Condição de Atividade	Estimativas (em mil pessoas)			Variações			
				Absoluta (em mil pessoas)		Relativa (%)	
	Jun./10	Mai./11	Jun./11	Jun./11 Mai./11	Jun./11 Jun./10	Jun./11 Mai./11	Jun./11 Jun./10
População em Idade Ativa	2.167	2.224	2.231	7	64	0,3	3,0
População Economicamente Ativa	1.407	1.401	1.404	3	-3	0,2	-0,2
Ocupados	1.210	1.219	1.226	7	16	0,6	1,3
Desempregados	197	183	178	-5	-19	-2,7	-9,6
Em Desemprego Aberto	139	131	126	-5	-13	-3,8	-9,4
Em Desemprego Oculto pelo Trabalho Precário	33	28	29	1	-4	3,6	-12,1
Em Desemprego Oculto pelo Desalento	26	23	23	0	-3	0,0	-11,5
Inativos com 10 anos e mais	760	823	826	3	66	0,4	8,7
Taxa de Desemprego Total (em %)	14,0	13,0	12,7	-	-	-	-
Desemprego Aberto	9,9	9,4	9,0	-	-	-	-
Desemprego Oculto pelo Trabalho Precário	2,3	2,0	2,1	-	-	-	-
Desemprego Oculto pelo Desalento	1,8	1,6	1,6	-	-	-	-

Fonte: PED-DF - Convênio SETRAB-GDF, CODEPLAN, SEADE-SP e DIEESE.

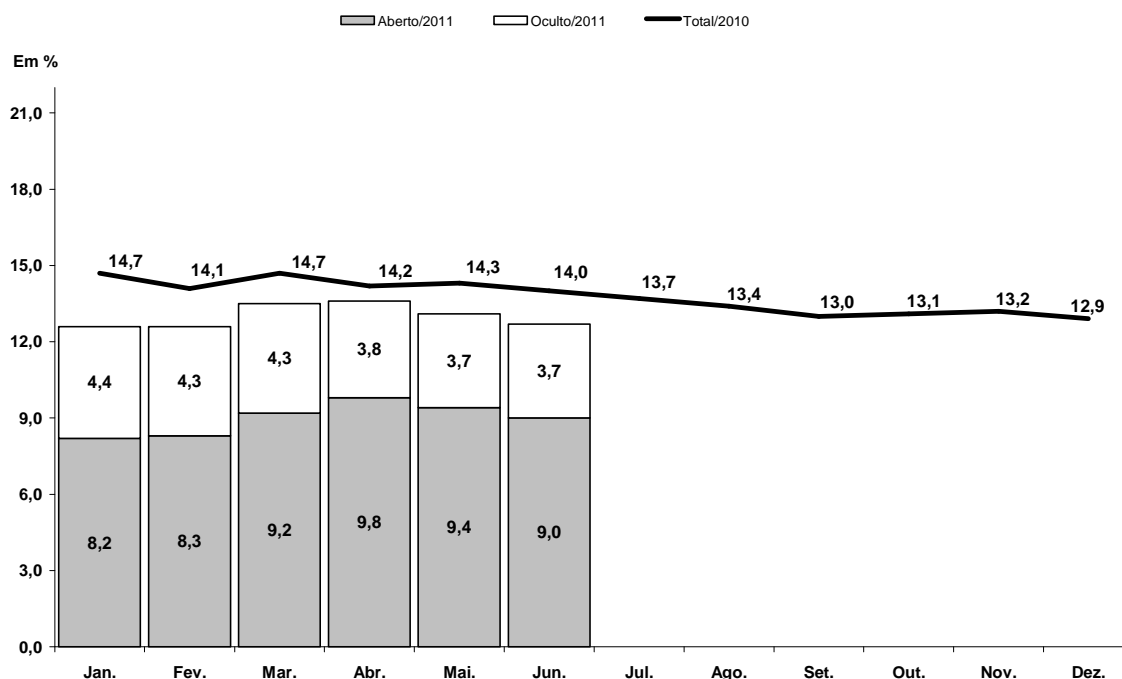
obs: quaisquer pequenas diferenças nos dados apresentados devem-se a arredondamentos.

COMPORTAMENTO DO MÊS

1. A Taxa de Desemprego Total no Distrito Federal apresentou pequena variação negativa entre os meses de maio e junho, ao passar de 13,0% para 12,7% da População Economicamente Ativa. Segundo suas componentes, o resultado decorreu da redução da Taxa de Desemprego Aberto (que passou de 9,4% para 9,0%), uma vez que a Taxa de Desemprego Oculto permaneceu estável em 3,7%. A Taxa de Desemprego Oculto pelo Trabalho Precário passou de 2,0% para 2,1%, no período analisado. A Taxa de Desemprego Oculto pelo Desalento permaneceu em 1,6% (Tabela 1).

2. A população desempregada no Distrito Federal no mês de junho foi de 178 mil pessoas, 5 mil a menos em relação ao mês de maio. Este resultado foi decorrente da criação de 7 mil postos de trabalho, número superior ao da entrada de pessoas no mercado de trabalho (3 mil). A Taxa de Participação se manteve estável em 63,0%, pelo segundo mês consecutivo (Tabela 1 – Anexo Estatístico).

Gráfico A
Taxas de Desemprego, por Tipo
Distrito Federal
2010 – 2011



Fonte: PED-DF - Convênio SETRAB-GDF, CODEPLAN, SEADE-SP e DIEESE.

Nota: a taxa de desemprego total é composta pela soma das taxas de desemprego aberto e oculto.

Obs: Quaisquer pequenas diferenças nos dados apresentados devem-se a arredondamentos.

3. O Nível Ocupacional no Distrito Federal aumentou em 0,6% em junho. Segundo os principais Setores de Atividade analisados, este aumento deveu-se ao desempenho positivo nos Serviços (1,6%, ou 10 mil ocupações geradas), Administração Pública (2,7%, ou 5 mil), Indústria (2,1%, ou 1 mil), e Construção Civil (1,5%, ou 1 mil). Houve recuo no Comércio (3,9%, ou 8 mil postos a menos) e no agregado Outros Setores (2,0%, ou 2 mil ocupações) (Tabela 2).

Tabela 2
Estimativas do Número de Ocupados, segundo Setores de Atividade
Distrito Federal
Junho/10, Maio/11 e Junho/11

Setores de Atividade	Estimativas (em mil pessoas)			Variações			
				Absoluta (em mil pessoas)		Relativa (%)	
	Jun./10	Mai./11	Jun./11	Jun./11 Mai./11	Jun./11 Jun./10	Jun./11 Mai./11	Jun./11 Jun./10
Total	1.210	1.219	1.226	7	16	0,6	1,3
Indústria	49	47	48	1	-1	2,1	-2,0
Construção Civil	65	67	68	1	3	1,5	4,6
Comércio	189	206	198	-8	9	-3,9	4,8
Serviços	601	610	620	10	19	1,6	3,2
Administração Pública	193	188	193	5	0	2,7	0,0
Outros (1)	113	100	98	-2	-15	-2,0	-13,3

Fonte: PED-DF - Convênio SETRAB-GDF, CODEPLAN, SEADE-SP e DIEESE.

Nota:

(1) Inclui Serviços Domésticos.

obs: quaisquer pequenas diferenças nos dados apresentados devem-se a arredondamentos.

4. O Total de Assalariados no Distrito Federal aumentou 1,6% no mês de junho, em decorrência do aumento no Setor Público (1,9%) e entre aqueles com Carteira Assinada no Setor Privado (1,9%). O trabalho Autônomo diminuiu 1,9% e aqueles classificados nas Demais Posições ocupacionais reduziram 1,6%, enquanto o assalariamento Sem Carteira Assinada no Setor Privado manteve-se estável (Tabela 3).

Tabela 3
Estimativas do Número de Ocupados, segundo Posição na Ocupação
Distrito Federal
Junho/10, Maio/11 e Junho/11

Posição na Ocupação	Estimativas (em mil pessoas)			Variações			
				Absoluta (em mil pessoas)		Relativa (%)	
	Jun./10	Mai./11	Jun./11	Jun./11 Mai./11	Jun./11 Jun./10	Jun./11 Mai./11	Jun./11 Jun./10
Total	1.210	1.219	1.226	7	16	0,6	1,3
Total de Assalariados (1)	847	876	890	14	43	1,6	5,1
Setor Privado	580	612	621	9	41	1,5	7,1
Com Carteira Assinada	482	514	524	10	42	1,9	8,7
Sem Carteira Assinada	99	97	97	0	-2	0,0	-2,0
Setor Público	266	264	269	5	3	1,9	1,1
Autônomos	179	157	154	-3	-25	-1,9	-14,0
Demais Posições (2)	184	185	182	-3	-2	-1,6	-1,1

Fonte: PED-DF - Convênio SETRAB-GDF, CODEPLAN, SEADE-SP e DIEESE.

Notas:

(1) Inclui os que não informaram o segmento em que trabalham.

(2) Incluem empregadores, empregados domésticos, donos de negócio familiar, trabalhadores familiares sem remuneração, profissionais liberais e outras posições ocupacionais.

obs: quaisquer pequenas diferenças nos dados apresentados devem-se a arredondamentos.

5. O Rendimento Médio Real dos Ocupados para o mês de maio, de R\$1.926, diminuiu 1,0%, em relação a abril, mesma variação registrada para os Assalariados, cujo valor monetário passou a ser de R\$ 2.075. As Categorias Ocupacionais que apresentaram recuo no rendimento foram os Autônomos (5,0%), os Assalariados no Setor Público (2,6%) e os Assalariados no Setor Privado Com Carteira Assinada (1,0%). O rendimento médio dos assalariados Sem Carteira no Setor Privado apresentou aumento de 5,1% (Tabela 4).

Tabela 4
Rendimento Médio Real (1) dos Ocupados, Assalariados, segundo Categorias Seleccionadas e Trabalhadores Autônomos
Mai/10, Abril/11 e Maio11

Categorias Seleccionadas	Rendimentos			Variações	
	(em reais de Maio de 2011)			(%)	
	Mai./10	Abr./11	Mai./11	Mai./11 Abr./11	Mai./11 Mai./10
Total de Ocupados	2.028	1.945	1.926	-1,0	-5,0
Total de Assalariados (2)	2.264	2.095	2.075	-1,0	-8,3
Setor Privado	1.152	1.127	1.125	-0,2	-2,3
Com Carteira	1.160	1.149	1.137	-1,0	-2,0
Sem Carteira	1.103	994	1.045	5,1	-5,3
Comércio	981	1.009	1.012	0,3	3,2
Serviços	1.186	1.152	1.143	-0,8	-3,6
Setor Público	5.027	4.758	4.636	-2,6	-7,8
Trabalhadores Autônomos	1.132	1.169	1.110	-5,0	-1,9

Fonte: PED-DF - Convênio SETRAB-GDF, CODEPLAN, SEADE-SP e DIEESE.

Notas:

(1) Inflator Utilizado: INPC-DF - IBGE.

(2) Inclui setor público.

obs: quaisquer pequenas diferenças nos dados apresentados devem-se a arredondamentos.

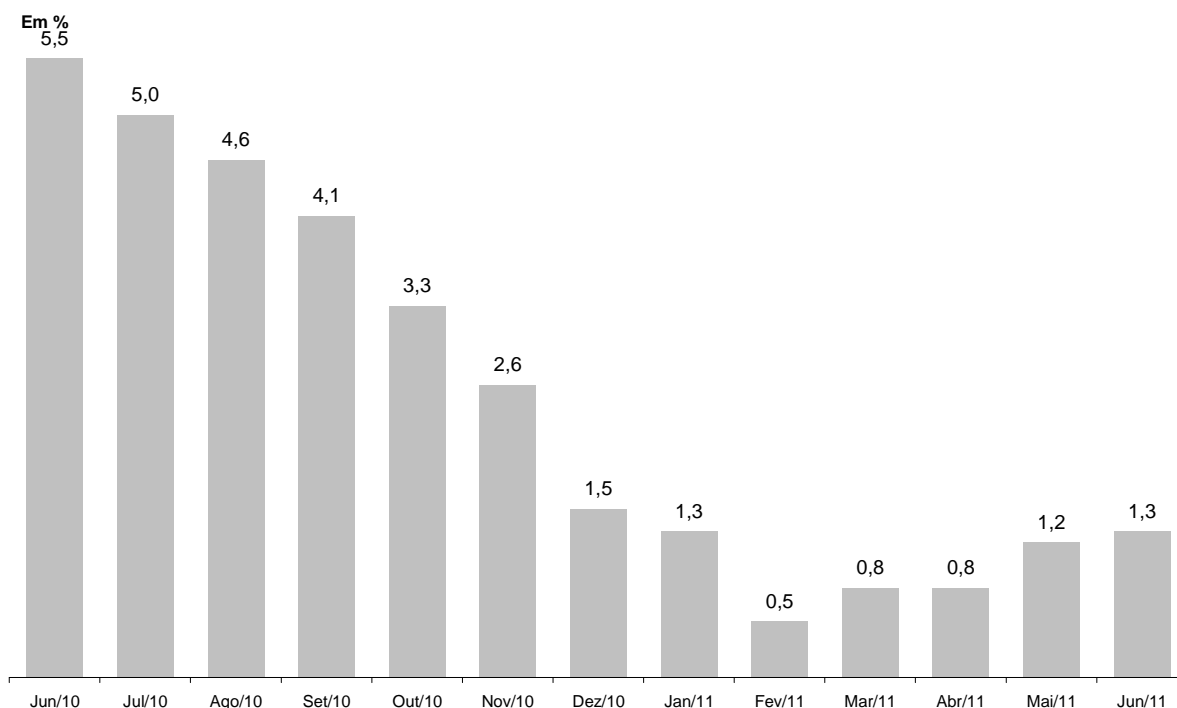
COMPORTAMENTO EM 12 MESES

6. Em relação a junho de 2010, observou-se diminuição da Taxa de Desemprego Total de 14,0% para 12,7%, em decorrência do declínio da Taxa de Desemprego Aberto (de 9,9% para 9,0%) e da Taxa de Desemprego Oculto (de 4,1% para 3,7%) (Tabela 1).

7. Nesse período, houve aumento de 16 mil postos de trabalho e a População Economicamente Ativa reduziu em 3 mil pessoas. Estes movimentos resultaram na redução do desemprego em 19 mil pessoas nos últimos 12 meses (Tabela 1). O Tempo Médio de Procura por Trabalho reduziu de 47 semanas em junho de 2010 para 44 semanas em junho de 2011.

8. Nos últimos doze meses houve aumento de 1,3% do Nível Ocupacional no Distrito Federal. Os Setores de Atividade que contribuíram para esse aumento foram: Comércio (4,8%, 9 mil postos de trabalho), Construção Civil (4,6%, 3 mil postos de trabalho) e Serviços (3,2%, 19 mil postos de trabalho). O agregado Outros Setores reduziu 13,3%, ou 15 mil postos de trabalho, e a Indústria, 2,0%, ou 1 mil ocupações. (Tabela 2).

Gráfico B
Varição anual (1) do nível de ocupação
Distrito Federal – Maio de 2010 a Maio de 2011



Fonte: PED-DF - Convênio SETRAB-GDF, CODEPLAN, SEADE-SP e DIEESE.

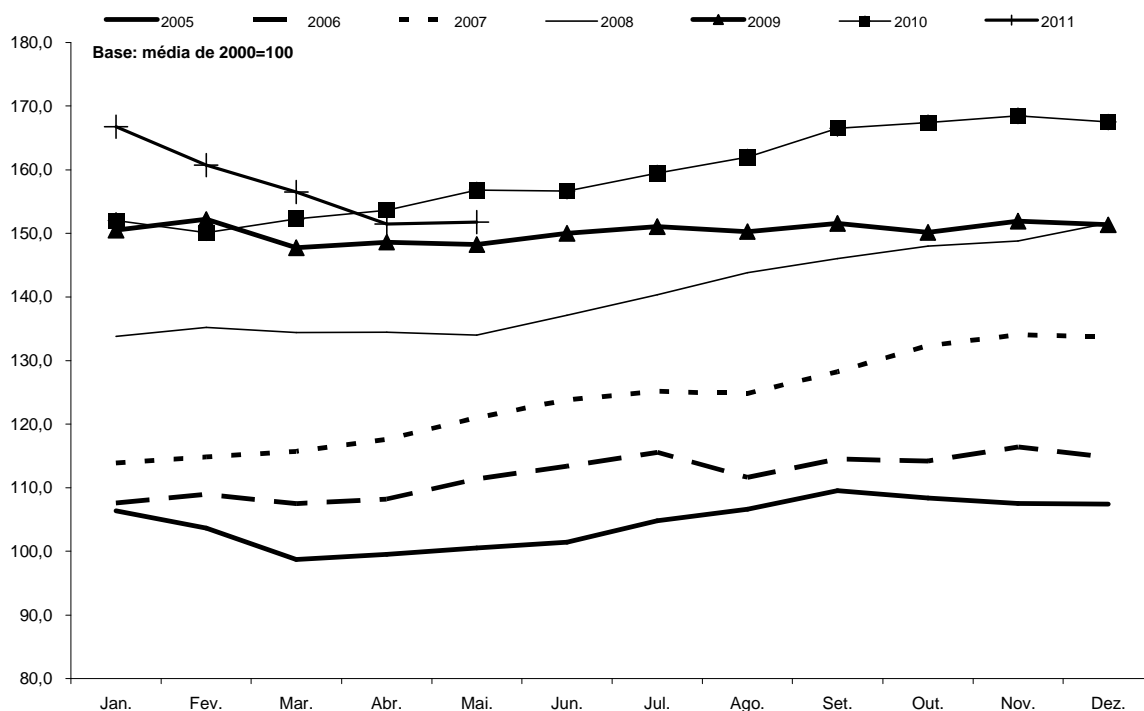
Nota:

(1) Variação relativa em relação ao mesmo mês do ano anterior.

9. O contingente de Assalariados cresceu 5,1%, no período analisado, em razão do aumento no Setor Privado (7,1%) e no Setor Público (1,1%). O desempenho positivo no segmento privado foi resultado da elevação do número de Assalariados Com Carteira Assinada (8,7%), uma vez que o de Sem Carteira Assinada diminuiu (2,0%). O Trabalho Autônomo e os classificados nas Demais Posições decresceram 14,0% e 1,1%, respectivamente (Tabela 3).

10. Entre maio de 2010 e 2011, o Rendimento Médio Real dos Ocupados diminuiu 5,0% e o dos Assalariados diminuiu 8,3%. A Massa de Rendimentos dos Ocupados e a dos Assalariados decresceram 3,2% e 3,6%, respectivamente. Em ambos os casos, devido ao decréscimo do Rendimento Médio Real, uma vez que o Nível de Ocupação cresceu (Tabela 4 do Boletim e Tabela 12 do Anexo Estatístico).

Gráfico C
Índice da massa de rendimentos reais (1) dos ocupados (2)
Distrito Federal - 2005-2011



Fonte: PED-DF - Convênio SETRAB-GDF, CODEPLAN, SEADE-SP e DIEESE.

Nota:

(1) Inflator utilizado: INPC-DF - IBGE.

(2) Incluem os ocupados que não tiveram remuneração no mês e exclui os trabalhadores familiares sem remuneração salarial.

Anexo Estatístico

TABELAS

Tabela 01	Estimativa da População Total e Economicamente Ativa e dos Inativos Maiores de 10 anos, Taxas de Participação e de Desemprego Total - Distrito Federal - 1992 a 2011.
Tabela 02	Taxas de Desemprego, por Tipo e por Grupos de Regiões Administrativas - Distrito Federal - 1992 a 2011.
Tabela 03	Taxas de Desemprego, por Atributos Pessoais - Distrito Federal - 1992 a 2011.
Tabela 04	Distribuição dos Desempregados, por Atributos Pessoais - Distrito Federal - 1992 a 2011.
Tabela 05	Estimativas e Índices do Nível de Ocupação, por Setor de Atividade Econômica - Distrito Federal - 1992 a 2011.
Tabela 06	Estimativas e Índices do Nível de Ocupação, por Posição na Ocupação - Distrito Federal - 1992 a 2011.
Tabela 07	Índices do Nível de Ocupação, por Ramo de Atividade - Distrito Federal - 1992 a 2011.
Tabela 08	Distribuição dos Ocupados, por Atributos Pessoais - Distrito Federal - 1992 a 2011.
Tabela 09	Rendimento Médio Real Trimestral dos Ocupados, Assalariados e dos Autônomos no Trabalho Principal - Distrito Federal - 1992 a 2011.
Tabela 10	Rendimento Real Máximo e Mínimo dos Ocupados e dos Assalariados no Trabalho Principal - Distrito Federal - 1992 a 2011.
Tabela 11	Rendimento Médio Real dos Ocupados e dos Assalariados no Trabalho Principal - Distrito Federal - 1992 a 2011.
Tabela 12	Índices do Emprego, do Rendimento Médio Real e da Massa de Rendimentos Reais dos Ocupados e dos Assalariados - Distrito Federal - 1992 a 2011.
Tabela 13	Rendimento Médio Real dos Assalariados no Setor Público e Privado, por Setor de Atividade Econômica e Carteira de Trabalho Assinada e Não-Assinada pelo Atual Empregador- Distrito Federal - 1992 a 2011.
Tabela 14	Estimativas e Índices do Nível de Ocupação, por Setor de Atividade Econômica - Distrito Federal - 1992 a 2011.

Tabela 1

Estimativas da População Total e Economicamente Ativa e dos Inativos Maiores de 10 Anos e Taxas de Participação e de Desemprego Total
Distrito Federal
1992-2011

Períodos	População Economicamente Ativa						Inativos Maiores de 10 Anos		Taxas (%)		População Total (1)
	Total		Ocupados		Desempregados		Números Absolutos (1)	Índice (2)	Participação (PEA/PIA)	Desemprego total (DES/PEA)	
	Números Absolutos (1)	Índice (2)	Números Absolutos (1)	Índice (2)	Números Absolutos (1)	Índice (2)					
Junho - 1992	722	72,6	614	77,4	108	53,8	495	83,6	59,3	14,9	1.555
Junho - 1993	752	75,6	645	81,3	107	53,2	506	85,4	59,8	14,2	1.577
Junho - 1994	777	78,2	663	83,6	114	56,6	523	88,3	59,8	14,6	1.616
Junho - 1995	805	81,0	684	86,2	121	60,3	538	90,9	59,9	15,0	1.649
Junho - 1996	862	86,7	710	89,5	152	76,0	525	88,6	62,2	17,7	1.699
Junho - 1997	891	89,6	731	92,1	160	79,5	543	91,7	62,2	17,9	1.744
Junho - 1998	911	91,6	731	92,1	180	89,9	569	96,2	61,5	19,8	1.807
Junho - 1999	950	95,6	730	92,0	220	109,6	580	97,9	62,1	23,2	1.861
Junho - 2000	988	99,4	780	98,3	208	103,5	592	99,9	62,5	21,0	1.927
Junho - 2001	1.034	104,0	818	103,1	216	107,4	598	101,0	63,4	20,8	1.976
Junho - 2002	1.081	108,7	866	107,9	225	112,0	604	102,0	64,2	20,8	2.044
Junho - 2003	1.118	112,5	857	108,0	261	130,3	622	105,0	64,3	23,4	2.090
Junho - 2004	1.154	116,1	907	114,3	247	122,9	643	108,6	64,2	21,4	2.160
Junho - 2005	1.191	119,8	959	120,8	232	115,7	664	112,2	64,2	19,5	2.245
Junho - 2006	1.238	124,5	1.006	126,7	232	115,4	645	108,9	65,8	18,7	2.261
Junho - 2007	1.275	128,3	1.044	131,6	231	114,9	696	117,6	64,7	18,1	2.348
Junho - 2008	1.331	133,9	1.106	139,5	225	112,0	708	119,5	65,3	16,9	2.415
Junho - 2009	1.371	137,9	1.147	144,5	225	112,0	732	123,6	65,2	16,4	2.484
Janeiro-2010	1.397	140,5	1.192	150,2	205	102,4	742	125,4	65,3	14,7	2.512
Fevereiro	1.397	140,5	1.199	151,2	197	98,3	748	126,4	65,1	14,1	2.507
Março	1.397	140,5	1.192	150,2	205	102,0	752	127,1	65,0	14,7	2.523
Abril	1.395	140,3	1.197	150,9	198	98,7	759	128,3	64,8	14,2	2.531
Mai	1.406	141,4	1.205	151,8	201	100,3	753	127,3	65,1	14,3	2.542
Junho	1.407	141,5	1.210	152,5	197	98,3	760	128,3	64,9	14,0	2.544
Juho	1.409	141,7	1.217	153,4	193	96,0	763	128,9	64,9	13,7	2.545
Agosto	1.404	141,2	1.217	153,3	188	93,5	774	130,8	64,4	13,4	2.550
Setembro	1.413	142,1	1.230	155,0	184	91,5	771	130,2	64,7	13,0	2.559
Outubro	1.406	141,4	1.222	154,0	185	92,0	782	132,1	64,3	13,1	2.560
Novembro	1.401	140,9	1.216	153,3	185	92,0	792	133,8	63,9	13,2	2.563
Dezembro	1.385	139,3	1.206	152,0	179	89,1	812	137,1	63,1	12,9	2.558
Janeiro-2011	1.382	139,0	1.208	152,3	174	86,8	820	138,4	62,8	12,6	2.573
Fevereiro	1.380	138,8	1.205	151,9	175	87,1	828	139,8	62,5	12,7	2.578
Março	1.389	139,7	1.202	151,5	186	92,9	825	139,4	62,7	13,4	2.583
Abril	1.398	140,6	1.207	152,2	191	95,1	821	138,7	63,0	13,6	2.581
Mai	1.401	140,9	1.219	153,6	183	91,0	823	139,0	63,0	13,0	2.583
Junho	1.404	141,2	1.226	154,6	178	88,7	826	139,5	63,0	12,7	2.593
Variação Mensal											
Jun-2011/Mai-2011	0,2		0,6		-2,7		0,4		0,0	-2,3	0,4
Variação no Ano											
Jun-2011/Dez-2010	1,4		1,7		-0,6		1,7		-0,2	-1,6	1,4
Variação Anual											
Jun-2011/Jun-2010	-0,2		1,3		-9,6		8,7		-2,9	-9,3	1,9

Fonte: Convênio: DIEESE/SEADE-SP/MTE-FAT/SETRAB-GDF/CODEPLAN. PED-DF - Pesquisa de Emprego e Desemprego no Distrito Federal.

(1) Em 1000 pessoas.

(2) Base: média de 2000 = 100.

NOTA: Estimativa da População Total elaborada através consultoria com base nas projeções do IBGE.

Obs: quaisquer pequenas diferenças nos dados apresentados devem-se a arredondamentos.

Tabela 2
Taxas de Desemprego, por Tipo e por Grupos de Regiões Administrativas
Distrito Federal
1992-2011

Em porcentagem

Períodos	Taxas de Desemprego													
	Por Tipo					Por Grupo de Regiões Administrativas								
	Total	Aberto	Oculto			Grupo 1			Grupo 2			Grupo 3		
		Total	Precário	Desalento	Total	Aberto	Oculto	Total	Aberto	Oculto	Total	Aberto	Oculto	
Junho - 1992	14,9	10,0	5,0	2,6	2,3	7,6	5,7	(1)	14,2	9,6	4,5	20,0	12,7	7,2
Junho - 1993	14,2	9,6	4,6	2,5	2,1	6,2	4,5	(1)	13,5	9,1	4,4	19,3	12,8	6,4
Junho - 1994	14,6	10,0	4,6	2,6	2,0	6,2	4,9	(1)	13,6	9,4	4,2	20,0	13,2	6,7
Junho - 1995	15,0	10,5	4,5	2,7	1,8	5,7	4,3	(1)	13,7	9,9	3,8	20,8	14,1	6,7
Junho - 1996	17,7	11,6	6,1	3,5	2,6	6,8	5,1	(1)	16,5	11,1	5,4	23,6	14,9	8,7
Junho - 1997	17,9	11,4	6,5	3,6	2,9	8,3	5,9	(1)	16,9	11,1	5,7	23,1	13,9	9,2
Junho - 1998	19,8	12,6	7,2	4,2	3,0	7,7	6,2	(1)	19,1	12,8	6,4	25,3	14,9	10,4
Junho - 1999	23,2	15,6	7,5	4,4	3,2	9,7	6,9	(1)	21,1	15,1	6,0	30,4	19,5	10,9
Junho - 2000	21,0	13,9	7,1	3,9	3,2	8,2	6,6	(1)	17,8	11,9	5,9	28,5	16,7	9,9
Junho - 2001	20,8	13,6	7,3	4,0	3,2	9,8	7,0	(1)	18,1	12,4	5,7	27,3	16,9	10,4
Junho - 2002	20,8	12,7	8,1	4,4	3,7	10,1	7,4	(1)	18,7	12,5	6,2	28,4	14,6	11,8
Junho - 2003	23,4	15,1	8,3	4,8	3,5	10,2	7,5	(1)	20,4	14,2	6,2	30,3	18,2	12,1
Junho - 2004	21,4	13,7	7,7	3,8	3,9	11,3	8,0	(1)	18,8	13,5	5,3	26,9	15,4	11,5
Junho - 2005	19,5	12,7	6,8	3,7	3,1	10,9	8,1	(1)	17,4	12,2	5,2	23,8	14,4	9,4
Junho - 2006	18,7	11,2	7,5	4,2	3,3	9,4	6,3	(1)	17,3	10,6	6,6	22,3	12,9	9,4
Junho - 2007	18,1	12,0	6,1	3,2	2,9	7,5	6,3	(1)	17,2	12,3	4,9	21,6	13,0	8,5
Junho - 2008	16,9	10,9	6,0	3,1	2,8	8,8	6,2	(1)	15,4	10,6	4,8	20,0	12,2	7,8
Junho - 2009	16,4	11,2	5,2	2,7	2,5	9,4	7,1	(1)	15,2	11,0	4,2	19,0	12,2	6,8
Janeiro-2010	14,7	9,7	5,0	2,6	2,4	9,1	6,6	(1)	13,4	9,8	3,6	17,0	10,1	6,8
Fevereiro	14,1	9,6	4,5	2,2	2,3	9,0	6,5	(1)	13,0	10,0	2,9	16,1	9,9	6,3
Março	14,7	10,1	4,5	2,1	2,5	9,3	7,2	(1)	12,6	9,8	2,8	17,5	11,0	6,5
Abril	14,2	10,1	4,1	1,9	2,1	8,4	6,9	(1)	12,2	9,8	2,4	17,1	10,9	6,1
Maio	14,3	10,1	4,2	2,2	2,0	7,3	5,9	(1)	12,3	9,7	2,6	17,4	11,2	6,2
Junho	14,0	9,9	4,2	2,3	1,8	6,7	5,3	(1)	12,0	9,5	2,5	17,2	11,1	6,2
Julho	13,7	9,5	4,1	2,3	1,8	6,5	5,0	(1)	11,7	8,9	2,7	16,8	10,9	5,9
Agosto	13,4	9,1	4,2	2,2	2,0	7,1	5,5	(1)	11,4	8,6	2,9	16,3	10,3	5,9
Setembro	13,0	8,6	4,4	2,2	2,1	6,9	5,3	(1)	11,0	8,3	2,7	15,8	9,5	6,3
Outubro	13,1	8,5	4,6	2,4	2,3	7,3	5,5	(1)	10,8	8,2	2,6	16,2	9,3	6,9
Novembro	13,2	8,6	4,6	2,3	2,3	7,0	5,4	(1)	10,5	8,1	2,4	16,6	9,6	7,0
Dezembro	12,9	8,5	4,4	2,2	2,3	6,7	5,2	(1)	10,4	7,9	2,6	16,2	9,6	6,6
Janeiro-2011	12,6	8,2	4,4	2,0	2,4	7,1	5,1	(1)	9,6	7,1	2,5	16,2	9,6	6,6
Fevereiro	12,7	8,3	4,3	2,0	2,4	7,0	5,0	(1)	10,0	7,4	2,6	16,0	9,7	6,3
Março	13,4	9,2	4,3	2,1	2,2	7,7	5,8	(1)	10,3	7,9	2,5	17,2	10,9	6,3
Abril	13,6	9,8	3,8	2,0	1,8	7,2	6,0	(1)	11,3	8,9	2,4	16,9	11,3	5,6
Maio	13,0	9,4	3,7	2,0	1,6	7,2	5,9	(1)	10,6	8,4	2,2	16,1	10,8	5,3
Junho	12,7	9,0	3,7	2,1	1,6	6,8	5,4	(1)	10,5	8,2	2,2	15,6	10,3	5,3
Varição Mensal														
Jun-2011/Mai-2011	-2,3	-4,3	0,0	5,0	0,0	-5,6	-8,5	-	-0,9	-2,4	0,0	-3,1	-4,6	0,0
Varição no Ano														
Jun-2011/Dez-2010	-1,6	5,9	-15,9	-4,5	-30,4	1,5	3,8	-	1,0	3,8	-15,4	-3,7	7,3	-19,7
Varição Anual														
Jun-2011/Jun-2010	-9,3	-9,1	-11,9	-8,7	-11,1	1,5	1,9	-	-12,5	-13,7	-12,0	-9,3	-7,2	-14,5

Fonte: Convênio: DIEESE/SEADE-SP/MTE-FAT/SETRAB-GDF/CODEPLAN. PED-DF - Pesquisa de Emprego e Desemprego no Distrito Federal.

(1) A amostra não comporta a desagregação para esta categoria.

Obs 1.: Grupo 1: Grupo de Regiões Administrativas de renda mais alta (Brasília, Lago Sul e Lago Norte);

Grupo 2: Grupo de Regiões Administrativas de renda intermediária (Gama, Taguatinga, Sobradinho, Planaltina, Núcleo Bandeirante, Guará, Cruzzeiro, Candangolândia e Riacho Fundo);

Grupo 3: Grupo de Regiões Administrativas de renda mais baixa (Brazândia, Calândia, Samambaia, Paranoá, São Sebastião, Santa Maria e Recanto das Emas).

Obs 2.: quaisquer pequenas diferenças nos dados apresentados devem-se a arredondamentos.

Tabela 3
Taxas de Desemprego, por Atributos Pessoais
Distrito Federal
1992-2011

Em porcentagem

Períodos	Taxas de Desemprego												
	Total	Sexo		Faixa Etária						Posição no Domicílio		Raça/Cor	
		Homens	Mulheres	10 a 15 Anos	16 a 24 Anos	25 a 39 Anos	40 a 49 Anos	50 a 59 Anos	60 Anos e Mais	Chefe	Demais Membros	Negros	Não-Negros
Junho - 1992	14,9	13,4	16,9	31,5	24,6	11,7	7,3	(1)	(1)	7,8	20,2	17,5	13,1
Junho - 1993	14,2	12,2	16,6	40,7	24,1	10,9	5,5	(1)	(1)	6,4	19,8	16,4	12,7
Junho - 1994	14,6	12,9	16,6	38,7	26,1	10,9	5,8	(1)	(1)	7,0	20,0	17,3	12,9
Junho - 1995	15,0	14,3	15,9	40,1	25,9	11,2	6,6	(1)	(1)	7,9	19,9	17,7	13,0
Junho - 1996	17,7	16,1	19,4	50,3	29,6	13,4	8,3	7,9	(1)	8,7	23,7	20,3	14,9
Junho - 1997	17,9	15,8	20,2	51,9	29,5	13,5	10,1	7,9	(1)	8,8	24,0	19,4	16,2
Junho - 1998	19,8	17,2	22,7	57,8	33,1	15,7	9,6	9,0	(1)	10,5	26,5	20,9	17,8
Junho - 1999	23,2	20,5	26,0	71,4	37,9	18,5	12,3	11,0	(1)	12,6	30,6	24,8	20,4
Junho - 2000	21,0	19,0	23,2	60,9	35,1	17,0	10,5	10,4	(1)	12,1	27,5	23,7	17,2
Junho - 2001	20,8	17,5	24,4	60,3	35,5	17,1	11,2	10,4	(1)	11,2	27,8	23,2	17,2
Junho - 2002	20,8	18,5	23,2	58,7	35,3	16,6	11,7	10,6	(1)	11,4	27,5	23,3	16,6
Junho - 2003	23,4	20,7	26,1	67,9	42,0	18,2	12,3	10,9	(1)	12,7	30,9	25,8	18,7
Junho - 2004	21,4	18,1	24,8	70,2	38,1	16,8	10,9	9,9	(1)	10,0	29,2	22,6	18,7
Junho - 2005	19,5	16,1	22,9	73,5	35,5	16,0	9,9	7,5	(1)	10,2	26,2	20,3	17,8
Junho - 2006	18,7	16,1	21,5	65,1	35,3	15,8	8,9	7,1	(1)	8,7	25,6	20,1	16,6
Junho - 2007	18,1	15,6	20,6	75,5	35,4	14,4	9,0	6,2	(1)	8,5	24,7	19,7	15,1
Junho - 2008	16,9	13,7	20,1	79,1	33,2	13,6	8,8	5,8	(1)	7,4	23,6	18,3	14,7
Junho - 2009	16,4	13,9	19,0	71,3	34,7	12,6	7,6	5,9	(1)	6,5	23,3	17,6	14,1
Janeiro-2010	14,7	12,4	17,0	75,2	30,9	12,1	6,9	3,8	(1)	5,8	20,9	15,6	12,6
Fevereiro	14,1	11,5	16,9	74,9	28,9	11,9	6,2	3,7	(1)	5,8	20,0	15,1	12,0
Março	14,7	11,8	17,7	78,4	30,1	12,2	6,1	3,6	(1)	5,9	20,9	15,5	12,7
Abril	14,2	11,1	17,4	77,2	29,4	11,4	6,2	4,0	(1)	5,7	20,2	15,0	12,4
Mai	14,3	11,4	17,3	79,9	30,3	11,6	5,5	3,9	(1)	5,5	20,6	15,3	12,1
Junho	14,0	11,1	17,0	80,7	29,6	11,4	5,6	4,4	(1)	5,3	20,2	14,9	12,1
Julho	13,7	10,3	17,1	82,9	28,5	11,3	5,5	3,7	(1)	4,9	19,8	14,3	12,2
Agosto	13,4	10,0	16,9	82,8	27,5	10,7	6,4	3,5	(1)	5,0	19,2	14,1	11,8
Setembro	13,0	10,0	16,1	77,3	27,7	10,5	6,0	3,2	(1)	5,1	18,6	13,7	11,5
Outubro	13,1	10,4	16,0	74,9	28,6	10,3	6,5	3,7	(1)	5,3	18,7	14,0	11,3
Novembro	13,2	10,3	16,1	75,3	28,6	10,7	6,2	4,2	(1)	5,3	18,8	13,7	12,0
Dezembro	12,9	9,9	16,1	75,9	28,3	10,4	6,1	3,9	(1)	5,3	18,4	13,6	11,5
Janeiro-2011	12,6	9,4	16,0	75,4	27,0	10,6	6,0	4,0	(1)	5,3	18,0	13,3	11,1
Fevereiro	12,7	9,9	15,7	72,9	26,9	10,2	6,7	4,0	(1)	5,4	18,0	13,6	10,9
Março	13,4	10,8	16,2	73,9	27,3	11,1	7,1	4,9	(1)	5,6	19,1	14,3	11,6
Abril	13,6	11,1	16,3	75,7	27,3	11,1	7,5	5,5	(1)	6,1	19,0	14,4	12,1
Mai	13,0	10,5	15,7	78,3	26,7	11,0	6,4	4,9	(1)	5,4	18,6	13,7	11,5
Junho	12,7	9,9	15,7	79,9	26,7	10,0	6,4	4,9	(1)	5,2	18,0	13,4	10,9
Variação Mensal													
Jun-2011/Mai-2011	-2,3	-5,7	0,0	2,0	0,0	-9,1	0,0	0,0	-	-3,7	-3,2	-2,2	-5,2
Variação no Ano													
Jun-2011/Dez-2010	-1,6	0,0	-2,5	5,3	-5,7	-3,8	4,9	25,6	-	-1,9	-2,2	-1,5	-5,2
Variação Anual													
Jun-2011/Jun-2010	-9,3	-10,8	-7,6	-1,0	-9,8	-12,3	14,3	11,4	-	-1,9	-10,9	-10,1	-9,9

Fonte: Convênio: DIEESE/SEADE-SP/MTE-FAT/SETRAB-GDF/CODEPLAN. PED-DF - Pesquisa de Emprego e Desemprego no Distrito Federal.

(1) A amostra não comporta a desagregação para esta categoria.

Obs.: quaisquer pequenas diferenças nos dados apresentados devem-se a arredondamentos.

Tabela 4
Distribuição dos Desempregados, por Atributos Pessoais
Distrito Federal
1992-2011

Em porcentagem

Períodos	Distribuição dos Desempregados												
	Total	Sexo		Faixa Etária						Posição no Domicílio		Raça/Cor	
		Homens	Mulheres	10 a 15 Anos	16 a 24 Anos	25 a 39 Anos	40 a 49 Anos	50 a 59 Anos	60 Anos e Mais	Chefe	Demais Membros	Negros	Não-Negros
Junho - 1992	100,0	49,9	50,1	6,0	48,8	33,4	7,6	(1)	(1)	22,1	77,9	48,4	51,6
Junho - 1993	100,0	47,0	53,0	7,1	50,4	33,1	6,1	(1)	(1)	19,0	81,0	47,3	52,7
Junho - 1994	100,0	48,3	51,7	6,2	51,3	32,2	6,7	(1)	(1)	19,8	80,2	46,3	53,7
Junho - 1995	100,0	51,3	48,7	7,1	50,4	30,8	7,9	(1)	(1)	21,2	78,8	51,2	48,8
Junho - 1996	100,0	47,3	52,7	6,8	49,8	31,5	8,0	3,2	(1)	19,7	80,3	58,7	41,3
Junho - 1997	100,0	46,2	53,8	6,3	48,0	32,6	8,9	3,1	(1)	19,7	80,3	59,1	40,9
Junho - 1998	100,0	45,5	54,5	5,6	47,9	34,1	8,4	3,2	(1)	22,3	77,7	68,7	31,3
Junho - 1999	100,0	45,6	54,4	4,9	47,4	34,4	9,3	3,2	(1)	22,3	77,7	66,4	33,6
Junho - 2000	100,0	46,9	53,1	4,2	47,4	35,2	8,8	3,5	(1)	24,2	75,8	66,6	33,4
Junho - 2001	100,0	43,2	56,8	3,0	47,4	34,9	9,7	4,0	(1)	22,4	77,6	67,5	32,5
Junho - 2002	100,0	45,5	54,5	2,9	48,2	33,6	10,1	4,1	(1)	22,9	77,1	70,0	30,0
Junho - 2003	100,0	45,3	54,7	2,9	49,9	32,8	9,5	4,0	(1)	22,3	77,7	73,1	26,9
Junho - 2004	100,0	43,0	57,0	3,8	49,3	33,4	9,1	3,7	(1)	19,1	80,9	72,5	27,5
Junho - 2005	100,0	41,6	58,4	3,4	47,3	35,7	9,4	3,3	(1)	21,8	78,2	70,0	30,0
Junho - 2006	100,0	44,0	56,0	3,8	47,3	35,7	9,2	3,7	(1)	18,8	81,2	65,7	34,3
Junho - 2007	100,0	43,4	56,6	5,1	47,8	33,7	9,8	3,3	(1)	19,4	80,6	71,7	28,3
Junho - 2008	100,0	41,2	58,8	5,7	45,7	33,6	10,6	3,6	(1)	18,0	82,0	65,5	34,5
Junho - 2009	100,0	43,2	56,8	6,9	47,3	31,9	9,5	3,9	(1)	16,1	83,9	70,1	29,9
Janeiro-2010	100,0	42,3	57,7	6,2	46,9	33,8	9,9	2,8	(1)	16,2	83,8	74,0	26,0
Fevereiro	100,0	41,1	58,9	6,8	45,6	35,1	9,2	2,8	(1)	16,8	83,2	74,4	25,6
Março	100,0	41,1	58,9	7,9	45,5	34,6	8,5	2,7	(1)	16,7	83,3	73,4	26,6
Abril	100,0	40,0	60,0	7,9	45,7	33,6	8,9	3,1	(1)	16,6	83,4	73,0	27,0
Maió	100,0	40,6	59,4	7,9	46,7	33,6	7,9	3,0	(1)	16,0	84,0	74,1	25,9
Junho	100,0	40,1	59,9	7,4	46,9	33,2	8,3	3,4	(1)	15,8	84,2	73,6	26,4
Juho	100,0	38,3	61,7	7,2	47,0	33,6	8,5	2,9	(1)	14,8	85,2	72,9	27,1
Agosto	100,0	37,8	62,2	7,5	46,4	32,5	10,3	2,8	(1)	15,5	84,5	72,5	27,5
Setembro	100,0	39,1	60,9	6,6	47,3	33,4	9,6	2,8	(1)	16,1	83,9	71,9	28,1
Outubro	100,0	40,2	59,8	5,9	47,6	32,7	10,1	3,3	(1)	16,6	83,4	72,7	27,3
Novembro	100,0	40,0	60,0	5,6	46,6	34,3	9,6	3,7	(1)	16,9	83,1	70,9	29,1
Dezembro	100,0	39,5	60,5	6,1	46,5	33,7	9,7	3,6	(1)	17,1	82,9	71,0	29,0
Janeiro-2011	100,0	38,7	61,3	6,3	44,4	35,4	9,8	3,6	(1)	17,7	82,3	70,5	29,5
Fevereiro	100,0	40,3	59,7	6,9	43,8	34,0	11,1	3,6	(1)	17,9	82,1	71,3	28,7
Março	100,0	40,9	59,1	6,6	42,4	35,1	11,1	4,0	(1)	17,5	82,5	71,6	28,4
Abril	100,0	41,4	58,6	6,9	42,6	33,6	11,6	4,6	(1)	18,7	81,3	71,9	28,1
Maió	100,0	41,2	58,8	6,2	43,5	35,0	10,2	4,4	(1)	17,3	82,7	72,6	27,4
Junho	100,0	40,4	59,6	6,3	44,9	33,0	10,4	4,6	(1)	16,9	83,1	74,3	25,7

Fonte: Convênio: DIEESE/SEADE-SP/MTE-FAT/SETRAB-GDF/CODEPLAN. PED-DF - Pesquisa de Emprego e Desemprego no Distrito Federal.

(1) A amostra não comporta a desagregação para esta categoria.

Obs.: quaisquer pequenas diferenças nos dados apresentados devem-se a arredondamentos.

Tabela 5
Estimativas e Índices do Nível de Ocupação, por Setor de Atividade Econômica
Distrito Federal
1992-2011

Períodos	Total		Indústria de transformação		Comércio		Serviços		Outros (1)	
	Números Absolutos (2)	Índice (3)	Números Absolutos (2)	Índice (3)	Números Absolutos (2)	Índice (3)	Números Absolutos (2)	Índice (3)	Números Absolutos (2)	Índice (3)
Junho - 1992	615	77,5	28	92,5	88	75,1	384	73,9	115	91,5
Junho - 1993	643	81,1	23	75,0	94	80,5	404	77,7	122	97,2
Junho - 1994	663	83,6	22	71,3	100	85,1	421	80,9	121	96,5
Junho - 1995	693	87,3	26	84,8	101	85,7	446	85,8	120	95,8
Junho - 1996	708	89,2	39	127,9	106	90,2	441	84,7	122	97,5
Junho - 1997	732	92,3	35	117,1	108	92,2	458	88,0	131	104,1
Junho - 1998	732	92,3	30	99,6	110	94,1	461	88,6	131	104,2
Junho - 1999	735	92,6	29	95,1	102	87,0	477	91,6	128	101,6
Junho - 2000	796	100,3	29	96,1	119	101,2	516	99,2	132	105,0
Junho - 2001	818	103,1	28	92,6	123	104,9	547	105,1	120	95,8
Junho - 2002	856	107,9	29	96,7	132	112,6	562	107,9	133	106,4
Junho - 2003	857	108,0	30	100,0	137	116,5	566	108,8	124	98,5
Junho - 2004	907	114,3	34	112,7	137	116,9	594	114,2	142	113,0
Junho - 2005	959	120,8	35	115,4	156	133,4	629	121,0	138	109,8
Junho - 2006	1.006	126,7	39	128,7	154	131,2	658	126,4	155	123,5
Junho - 2007	1.044	131,6	36	120,5	157	134,2	687	132,1	163	129,9
Junho - 2008	1.106	139,5	43	141,4	181	154,3	719	138,2	164	130,5
Junho - 2009	1.147	144,5	44	144,6	176	150,4	761	146,2	165	131,9
Janeiro-2010	1.192	150,2	43	142,4	194	165,4	789	151,5	166	132,5
Fevereiro	1.199	151,2	45	147,4	192	163,5	789	151,6	174	138,8
Março	1.192	150,2	45	147,3	195	166,5	773	148,6	179	142,6
Abril	1.197	150,9	44	146,8	194	165,1	778	149,5	181	144,6
Maió	1.205	151,8	46	153,4	190	162,1	788	151,5	180	143,3
Junho	1.210	152,5	49	161,7	189	160,9	794	152,6	178	141,9
Julho	1.217	153,4	51	167,8	186	158,6	806	155,0	174	138,3
Agosto	1.217	153,3	50	164,7	187	159,4	810	155,6	170	135,4
Setembro	1.230	155,0	48	160,2	191	162,5	818	157,2	172	137,5
Outubro	1.222	154,0	50	163,7	184	156,7	812	156,1	176	139,9
Novembro	1.216	153,3	50	165,0	192	163,7	801	153,9	173	137,9
Dezembro	1.206	152,0	52	172,3	183	156,0	798	153,4	172	137,4
Janeiro-2011	1.208	152,3	49	161,1	194	165,6	795	152,9	169	135,1
Fevereiro	1.205	151,9	46	153,3	191	163,1	797	153,1	170	135,8
Março	1.202	151,5	44	145,7	203	172,9	792	152,2	162	129,5
Abril	1.207	152,2	48	159,8	201	171,5	793	152,4	164	130,7
Maió	1.219	153,6	47	155,0	206	175,8	798	153,4	167	133,1
Junho	1.226	154,6	48	159,5	198	169,0	813	156,2	167	133,0
Varição Mensal										
Jun-2011/Mai-2011	0,6		2,1		-3,9		1,9		0,0	
Varição no Ano										
Jun-2011/Dez-2010	1,7		-7,7		8,2		1,9		-2,9	
Varição Anual										
Jun-2011/Jun-2010	1,3		-2,0		4,8		2,4		-6,2	

Fonte: Convênio: DIEESE/SEADE-SP/MTE-FAT/SETRAB-GDF/CODEPLAN. PED-DF - Pesquisa de Emprego e Desemprego no Distrito Federal.

(1) Englobam: Construção Civil, Serviços Domésticos, etc.

(2) Em 1000 pessoas.

(3) Base: média de 2000 = 100.

Obs.: quaisquer pequenas diferenças nos dados apresentados devem-se a arredondamentos.

Tabela 6
Estimativas e Índices do Nível de Ocupação, por Posição na Ocupação
Distrito Federal
1992-2011

Períodos	Total (1)		Assalariados (2)										Autônomos		Empregados Domésticos	
			Total		Setor privado						Setor Público (3)					
	Números Absolutos (4)	Índice (5)	Números Absolutos (4)	Índice (5)	Total		Com Carteira Assinada		Sem Carteira Assinada		Números Absolutos (4)	Índice (5)	Números Absolutos (4)	Índice (5)	Números Absolutos (4)	Índice (5)
					Números Absolutos (4)	Índice (5)	Números Absolutos (4)	Índice (5)	Números Absolutos (4)	Índice (5)						
Junho - 1992	614	77,4	406	75,3	209	67,0	162	67,9	47	64,2	196	86,5	89	81,3	72	84,8
Junho - 1993	645	81,3	435	80,8	230	73,7	179	75,0	51	69,8	205	90,5	84	77,0	77	90,3
Junho - 1994	663	83,6	439	81,4	224	71,8	177	74,1	47	64,4	215	94,9	97	88,5	76	89,5
Junho - 1995	684	86,2	445	82,6	227	72,8	177	74,2	50	68,1	218	96,2	101	92,6	85	99,9
Junho - 1996	710	89,5	453	84,1	239	76,6	185	77,5	54	74,7	214	94,5	107	98,3	89	104,7
Junho - 1997	731	92,1	479	88,8	263	84,3	204	85,1	59	80,8	216	95,4	105	96,1	88	102,8
Junho - 1998	731	92,1	475	88,2	264	84,6	204	85,2	60	82,4	212	93,6	101	92,2	92	108,3
Junho - 1999	730	92,0	483	89,6	265	84,9	203	84,8	62	85,1	217	95,8	96	87,5	86	101,1
Junho - 2000	780	98,3	524	97,2	302	96,8	233	97,4	69	94,1	222	98,0	109	99,7	92	108,3
Junho - 2001	810	102,1	561	104,1	331	106,1	254	106,2	77	105,6	230	101,5	102	93,3	80	94,3
Junho - 2002	853	107,5	571	105,9	340	109,0	266	111,3	74	101,2	231	102,0	125	114,1	89	103,9
Junho - 2003	851	107,3	574	106,6	357	114,4	281	117,7	76	104,4	217	95,8	124	113,8	84	98,7
Junho - 2004	891	112,3	602	111,7	372	119,2	297	124,0	75	103,3	230	101,5	130	119,2	96	112,9
Junho - 2005	955	120,4	647	120,2	412	132,1	335	140,1	77	105,1	236	104,2	143	130,5	93	108,7
Junho - 2006	999	126,0	671	124,6	434	139,1	350	146,3	84	115,3	237	104,6	156	142,5	104	122,5
Junho - 2007	1.038	130,8	692	128,4	455	145,8	363	151,6	92	126,3	237	104,6	161	147,8	106	124,3
Junho - 2008	1.095	138,0	736	136,6	487	156,1	392	163,8	95	130,4	249	109,9	177	162,0	103	120,5
Junho - 2009	1.139	143,5	782	145,2	530	169,9	434	181,3	96	131,7	253	111,7	176	160,8	96	112,6
Janeiro-2010	1.192	150,2	826	153,3	560	179,5	459	191,8	101	139,1	266	117,4	186	170,4	93	109,4
Fevereiro	1.199	151,2	832	154,4	568	182,1	469	196,1	99	136,4	263	116,1	186	170,1	98	115,5
Março	1.192	150,2	832	154,4	574	184,0	473	197,9	101	138,9	258	113,9	180	164,5	99	115,7
Abril	1.197	150,9	839	154,7	572	183,3	472	197,4	100	137,0	261	115,2	180	164,9	102	119,3
Mai	1.205	151,8	840	155,9	576	184,6	477	199,5	99	136,2	264	116,6	181	165,3	99	115,9
Junho	1.210	152,5	847	157,2	580	185,9	482	201,4	99	135,5	266	117,4	179	164,0	98	114,9
Julho	1.217	153,4	868	161,1	597	191,3	493	205,9	104	143,0	271	119,6	167	152,5	94	110,8
Agosto	1.217	153,3	880	163,4	607	194,6	500	209,3	107	146,2	273	120,5	154	140,5	93	108,6
Setembro	1.230	155,0	893	165,8	616	197,4	506	211,4	111	151,8	277	122,3	150	137,7	91	107,1
Outubro	1.222	154,0	886	164,4	610	195,5	504	210,8	106	145,5	276	121,9	154	140,6	93	108,5
Novembro	1.216	153,3	876	162,7	599	192,0	497	207,8	102	140,2	277	122,3	157	143,9	92	108,3
Dezembro	1.206	152,0	870	161,4	592	189,7	498	208,1	94	129,4	278	122,7	155	142,0	92	107,6
Janeiro-2011	1.208	152,3	865	160,6	593	190,1	502	209,9	91	124,9	272	120,1	156	143,0	91	107,1
Fevereiro	1.205	151,9	863	160,1	594	190,4	502	209,9	92	126,8	268	118,3	152	139,3	93	109,5
Março	1.202	151,5	861	159,9	597	191,3	502	209,8	96	131,1	264	116,6	152	139,4	92	107,8
Abril	1.207	152,2	868	161,2	603	193,3	504	210,8	99	136,1	265	117,0	153	139,6	89	104,5
Mai	1.219	153,6	876	162,6	612	196,2	514	215,1	97	133,7	264	116,6	157	143,5	88	103,3
Junho	1.226	154,6	890	165,2	621	199,0	524	219,3	97	133,0	269	118,8	154	141,1	87	102,0
Varição Mensal																
Jun-2011/Mai-2011	0,6		1,6		1,5		1,9		0,0		1,9		-1,9		-1,1	
Varição no Ano																
Jun-2011/Dez-2010	1,7		2,3		4,9		5,2		3,2		-3,2		-0,6		-5,4	
Varição Anual																
Jun-2011/Jun-2010	1,3		5,1		7,1		8,7		-2,0		1,1		-14,0		-11,2	

Fonte: Convênio: DIEESE/SEADE-SP/MTE-FAT/SETRAB-GDF/CODEPLAN, PED-DF - Pesquisa de Emprego e Desemprego no Distrito Federal.

(1) Incluem empregadores, donos de negócio familiar, trabalhadores familiares sem remuneração, profissionais liberais e outras posições ocupacionais.

(2) Excluem os empregados domésticos e incluem aqueles que não sabem a que setor pertence a empresa em que trabalham.

(3) Inclui os estatutários e celetistas que trabalham em instituições públicas (governos municipal, estadual, federal, empresa de economia mista, autarquia, fundação, etc).

(4) Em 1000 pessoas.

(5) Base: média de 2000 = 100.

Obs.: quaisquer pequenas diferenças nos dados apresentados devem-se a arredondamentos.

Tabela 7
Índices do Nível de Ocupação, por Ramo de Atividade
Distrito Federal
1992-2011

Base: Média de 2000 = 100

Períodos	Índices do Nível de Ocupação					
	Total Geral	Indústria de Transformação	Construção Civil	Comércio	Serviços Domésticos	Outros (1)
Junho - 1992	77,5	92,5	97,3	75,1	84,2	161,8
Junho - 1993	81,1	75,0	115,8	80,5	89,3	103,9
Junho - 1994	83,6	71,3	113,7	85,1	89,6	96,0
Junho - 1995	87,3	84,8	92,2	85,7	98,3	80,7
Junho - 1996	89,2	127,9	92,2	90,2	98,9	108,2
Junho - 1997	92,3	117,1	102,5	92,2	105,1	98,7
Junho - 1998	92,3	99,6	97,9	94,1	105,2	126,1
Junho - 1999	92,6	95,1	91,7	87,0	105,8	99,1
Junho - 2000	100,3	96,1	102,2	101,2	105,8	109,7
Junho - 2001	104,1	104,7	96,8	103,3	94,8	125,2
Junho - 2002	108,1	106,5	98,5	113,1	108,4	119,1
Junho - 2003	109,1	102,2	83,1	118,3	97,7	140,2
Junho - 2004	115,8	122,6	95,7	121,5	113,4	175,6
Junho - 2005	121,9	121,4	108,0	131,0	108,1	137,8
Junho - 2006	128,7	137,4	121,6	126,7	120,0	193,0
Junho - 2007	133,0	124,2	126,4	135,0	129,0	172,1
Junho - 2008	142,3	144,3	146,2	155,4	119,8	207,6
Junho - 2009	146,1	151,1	181,3	148,1	120,6	173,3
Janeiro-2010	150,2	142,4	173,5	165,4	109,4	227,1
Fevereiro	151,2	147,4	184,9	163,5	115,5	206,5
Março	150,2	147,3	199,6	166,5	115,7	199,8
Abril	150,9	146,8	201,0	165,1	119,3	183,9
Mai	151,8	153,4	197,2	162,1	115,9	224,8
Junho	152,5	161,7	191,3	160,9	115,0	241,8
Julho	153,4	167,8	188,5	158,6	110,9	240,1
Agosto	153,3	164,7	186,6	159,4	108,7	221,4
Setembro	155,0	160,2	192,5	162,5	107,1	254,2
Outubro	154,0	163,7	194,2	156,7	108,5	275,4
Novembro	153,3	165,0	192,1	163,7	108,3	248,2
Dezembro	152,0	172,3	203,0	156,0	107,7	185,4
Janeiro-2011	152,3	161,1	200,5	165,6	107,4	156,5
Fevereiro	151,9	153,3	198,1	163,1	109,8	150,0
Março	151,5	145,7	181,2	172,9	108,0	140,9
Abril	152,2	159,8	190,1	171,5	104,7	162,8
Mai	153,6	155,0	197,5	175,8	103,5	186,5
Junho	154,6	159,5	200,7	169,0	102,1	185,2
Varição Mensal						
Jun-2011/Mai-2011	0,6	2,1	1,5	-3,9	-1,1	0,0
Varição no Ano						
Jun-2011/Dez-2010	1,7	-7,7	-1,4	8,2	-5,4	0,0
Varição Anual						
Jun-2011/Jun-2010	1,3	-2,0	4,6	4,8	-11,2	-26,7

(continua)

Tabela 7
Índices do Nível de Ocupação, por Ramo de Atividade
Distrito Federal
1992-2011

Base: Média de 2000 = 100

Períodos	Índices do Nível de Ocupação											
	Serviços											Outros Serviços (2)
	Total	Oficina Mecânica	Limpeza e Outras Oficinas	Transportes	Especializados	Admin. e Util. Públ.	Creditícios	Alimentação	Educação	Saúde	Auxiliares	
Junho - 1992	73,9	73,2	107,3	91,2	57,3	79,3	95,9	66,4	70,7	65,0	51,0	56,6
Junho - 1993	77,9	78,5	128,5	81,1	60,0	83,7	123,5	73,7	67,8	64,8	51,5	57,2
Junho - 1994	80,7	86,1	115,2	89,0	66,8	88,6	121,4	71,6	75,0	67,9	51,0	58,5
Junho - 1995	83,4	83,8	118,1	88,4	67,4	90,9	98,0	82,4	77,1	74,2	62,9	64,1
Junho - 1996	85,6	77,9	110,9	104,0	79,2	88,9	92,6	81,5	83,3	80,9	74,2	70,1
Junho - 1997	87,9	78,3	117,7	96,6	83,5	87,7	93,5	79,1	90,9	84,8	68,8	82,7
Junho - 1998	89,0	97,3	102,9	96,1	97,2	87,2	99,9	100,7	86,1	80,2	77,3	79,0
Junho - 1999	91,0	84,0	93,6	88,8	97,7	97,3	102,7	82,4	88,0	86,2	65,9	86,7
Junho - 2000	96,4	90,9	91,7	102,7	96,3	97,1	93,5	90,5	100,1	92,9	90,9	101,0
Junho - 2001	105,1	107,2	116,3	106,2	117,8	101,1	119,7	99,8	103,6	99,3	129,5	99,7
Junho - 2002	107,9	103,2	119,9	110,4	117,6	104,9	126,2	112,5	96,5	104,1	125,6	104,8
Junho - 2003	108,8	105,1	120,3	100,2	123,8	102,6	136,1	100,3	101,6	98,5	168,1	109,4
Junho - 2004	114,2	112,0	112,2	112,6	115,4	112,1	130,1	123,3	101,7	95,1	179,6	114,7
Junho - 2005	121,0	128,3	116,2	106,1	108,3	118,1	132,5	125,5	103,2	116,0	220,6	125,4
Junho - 2006	126,4	109,6	137,7	120,4	129,1	116,9	124,0	135,5	115,3	112,1	235,7	133,7
Junho - 2007	132,1	147,7	124,2	123,4	134,0	114,5	129,6	163,8	113,4	129,2	262,3	144,8
Junho - 2008	138,2	146,1	109,9	140,1	153,7	116,4	148,4	151,6	122,2	135,2	310,0	155,8
Junho - 2009	146,2	144,2	127,3	141,0	150,5	129,0	150,4	156,3	127,1	147,9	310,4	163,9
Janeiro-2010	151,5	128,5	126,5	140,2	170,7	130,3	145,3	176,0	128,2	148,2	365,4	169,9
Fevereiro	151,6	138,7	119,1	134,4	174,9	128,7	143,0	178,1	122,2	151,2	390,3	171,9
Março	148,6	134,5	111,6	125,5	167,6	123,0	142,6	171,3	124,1	153,4	426,2	165,3
Abril	149,5	141,9	116,1	119,3	171,1	123,5	134,6	164,3	130,1	158,8	416,7	169,3
Mai	151,5	126,8	129,9	125,9	162,7	124,6	130,5	172,5	135,4	154,5	424,3	172,2
Junho	152,6	137,2	131,0	132,1	169,4	127,6	139,6	162,9	134,3	153,9	399,2	175,9
Julho	155,0	125,1	136,6	137,8	163,4	130,9	144,6	173,4	137,7	156,3	383,1	179,1
Agosto	155,6	133,0	131,4	134,1	163,1	133,1	145,2	174,6	141,1	159,2	371,9	178,4
Setembro	157,2	124,9	131,1	133,6	154,1	136,8	151,0	188,9	141,7	159,2	362,0	179,5
Outubro	156,1	126,9	129,9	136,4	148,9	137,9	159,2	187,0	139,7	148,2	375,0	172,5
Novembro	153,9	125,6	131,8	143,7	155,1	137,9	157,0	179,2	131,1	152,3	348,6	166,7
Dezembro	153,4	139,0	149,1	150,0	162,1	137,1	142,6	171,7	126,0	151,8	322,7	168,8
Janeiro-2011	152,9	144,3	158,0	156,1	170,7	130,1	135,5	168,1	119,8	165,8	294,5	181,5
Fevereiro	153,1	150,2	160,7	151,7	171,1	128,4	141,1	165,3	118,1	159,3	306,0	186,3
Março	152,2	150,2	163,9	139,3	188,9	123,9	134,8	173,1	118,4	157,3	332,6	186,1
Abril	152,4	153,5	163,3	127,8	167,4	125,0	140,8	173,7	119,6	149,1	380,2	183,1
Mai	153,4	149,1	170,8	132,0	162,5	124,4	141,6	179,7	122,6	149,4	355,8	187,4
Junho	156,2	154,9	178,9	134,0	160,1	127,4	154,1	171,1	127,8	150,6	349,1	195,2
Varição Mensal												
Jun-2011/Mai-2011	1,9	4,3	5,5	0,0	0,0	2,3	6,9	-5,6	4,1	1,7	-2,9	4,2
Varição no Ano												
Jun-2011/Dez-2010	1,9	14,3	20,8	-12,8	0,0	-7,1	6,9	-1,4	1,3	0,0	8,2	16,0
Varição Anual												
Jun-2011/Jun-2010	2,4	14,3	38,1	0,0	-3,8	0,0	10,7	4,6	-4,9	-1,6	-13,2	10,8

Fonte: Convênio: DIEESE/SEADE-SPMTE-FAT/SETRAB-GDF/CODEPLAN. PED-DF - Pesquisa de Emprego e Desemprego no Distrito Federal.

(conclusão)

(1) Inclui outros setores de atividade.

(2) Incluem: serviços pessoais; diversões, radiodifusão e teledefusão; serviços comunitários; comércio, administração de valores mobiliários e de imóveis; outros serviços.

(3) A amostra não comporta a desagregação para esta categoria.

NOTA: As variações são calculadas com base nas estimativas e não nos índices.

Obs.: quaisquer pequenas diferenças nos dados apresentados devem-se a arredondamentos.

Tabela 8
Distribuição dos Ocupados, por Atributos Pessoais
Distrito Federal
1992-2011

Em porcentagem

Períodos	Distribuição dos Ocupados												
	Total	Sexo		Faixa Etária						Posição no Domicílio		Raça/Cor	
		Homens	Mulheres	10 a 15 Anos	16 a 24 Anos	25 a 39 Anos	40 a 49 Anos	50 a 59 Anos	60 Anos e Mais	Chefe	Demais Membros	Negros	Não-Negros
Junho - 1992	100,0	56,9	43,1	2,3	26,2	44,5	17,1	7,5	2,3	46,0	54,0	40,0	60,0
Junho - 1993	100,0	56,0	44,0	1,7	26,4	44,8	17,6	7,6	2,0	45,7	54,3	40,0	60,0
Junho - 1994	100,0	55,6	44,4	1,7	24,9	44,9	18,9	7,4	2,2	45,0	55,0	37,8	62,2
Junho - 1995	100,0	54,5	45,5	1,9	25,6	43,2	19,6	7,7	2,0	43,9	56,1	42,1	57,9
Junho - 1996	100,0	53,1	46,9	1,4	25,4	43,7	19,0	8,1	2,4	44,5	55,5	49,4	50,6
Junho - 1997	100,0	53,7	46,3	1,3	25,1	45,5	17,5	8,0	2,6	44,5	55,5	53,7	46,3
Junho - 1998	100,0	54,2	45,8	1,0	23,9	45,1	19,6	8,0	2,3	46,7	53,3	64,3	35,7
Junho - 1999	100,0	53,2	46,8	(1)	23,4	45,5	20,0	7,7	2,7	46,8	53,2	60,5	39,5
Junho - 2000	100,0	53,3	46,7	0,7	23,4	45,6	19,9	7,9	2,5	46,7	53,3	57,2	42,8
Junho - 2001	100,0	53,7	46,3	(1)	22,6	44,7	20,3	9,1	2,7	46,8	53,2	58,8	41,2
Junho - 2002	100,0	52,7	47,3	0,5	23,1	44,4	20,1	9,0	2,9	46,7	53,3	60,6	39,4
Junho - 2003	100,0	52,8	47,2	(1)	21,0	45,1	20,8	9,8	2,8	47,0	53,0	64,2	35,8
Junho - 2004	100,0	53,0	47,0	(1)	21,8	45,0	20,3	9,3	3,3	46,7	53,3	67,5	32,5
Junho - 2005	100,0	52,4	47,6	(1)	20,8	45,2	20,6	10,0	3,1	46,7	53,3	66,3	33,7
Junho - 2006	100,0	52,9	47,1	0,5	20,0	43,8	21,6	11,1	3,1	45,5	54,5	60,4	39,6
Junho - 2007	100,0	51,8	48,2	(1)	19,3	44,3	21,9	11,0	3,1	45,8	54,2	64,8	35,2
Junho - 2008	100,0	52,5	47,5	(1)	18,6	43,3	22,2	11,9	3,7	46,0	54,0	59,5	40,5
Junho - 2009	100,0	52,5	47,5	0,5	17,5	43,2	22,7	12,2	3,9	45,7	54,3	64,2	35,8
Janeiro-2010	100,0	51,4	48,6	(1)	18,0	42,3	23,3	12,1	3,9	45,5	54,5	68,7	31,3
Fevereiro	100,0	52,2	47,8	0,4	18,5	42,6	22,7	12,0	3,7	45,2	54,8	69,0	31,0
Março	100,0	52,9	47,1	(1)	18,1	42,9	22,5	12,5	3,6	45,7	54,3	68,6	31,4
Abril	100,0	52,9	47,1	0,4	18,2	43,2	22,4	12,3	3,5	45,6	54,4	68,4	31,6
Maio	100,0	52,5	47,5	(1)	17,9	42,6	22,6	12,6	4,0	46,0	54,0	68,7	31,3
Junho	100,0	52,2	47,8	(1)	18,2	42,3	22,7	12,3	4,3	45,7	54,3	68,7	31,3
Julho	100,0	52,7	47,3	(1)	18,6	41,6	23,0	12,2	4,3	45,5	54,5	69,1	30,9
Agosto	100,0	52,7	47,3	(1)	18,8	41,8	23,0	11,9	4,1	45,0	55,0	68,3	31,7
Setembro	100,0	52,7	47,3	(1)	18,4	42,6	22,5	12,3	3,9	45,0	55,0	67,7	32,3
Outubro	100,0	52,6	47,4	(1)	17,9	43,2	22,1	12,7	3,7	45,1	54,9	67,7	32,3
Novembro	100,0	52,6	47,4	(1)	17,7	43,5	22,1	12,7	3,8	45,4	54,6	67,7	32,3
Dezembro	100,0	53,4	46,6	(1)	17,5	42,8	22,4	12,9	4,1	45,6	54,4	67,0	33,0
Janeiro-2011	100,0	53,5	46,5	(1)	17,3	43,3	22,2	12,5	4,4	46,1	53,9	66,1	33,9
Fevereiro	100,0	53,4	46,6	(1)	17,3	43,6	22,2	12,3	4,2	45,7	54,3	65,8	34,2
Março	100,0	52,4	47,6	(1)	17,5	43,6	22,4	12,1	4,0	45,8	54,2	66,6	33,4
Abril	100,0	52,4	47,6	(1)	18,0	42,8	22,6	12,4	3,9	45,3	54,7	67,6	32,4
Maio	100,0	52,8	47,2	(1)	17,9	42,4	22,5	13,0	3,9	45,6	54,4	68,5	31,5
Junho	100,0	53,4	46,6	(1)	17,9	42,9	22,1	12,8	4,0	45,2	54,8	69,6	30,4

Fonte: Convênio: DIEESE/SEADE-SP/MTE-FAT/SETRAB-GDF/CODEPLAN. PED-DF - Pesquisa de Emprego e Desemprego no Distrito Federal.

(1) A amostra não comporta a desagregação para esta categoria.

Obs.: quaisquer pequenas diferenças nos dados apresentados devem-se a arredondamentos.

Tabela 9
Rendimento Médio Real Trimestral dos Ocupados, Assalariados e dos Autônomos no Trabalho Principal
Distrito Federal
1992-2011

Períodos	Rendimento Médio Real								
	Ocupados (1)			Assalariados (2)			Autônomos		
	Valor (3)	Absoluto (3)	Índice (4)	Valor (3)	Absoluto (3)	Índice (4)	Valor (3)	Absoluto (3)	Índice (4)
Junho - 1992	1.920		97,7	2.271		104,4	1.069		96,4
Junho - 1993	2.071		105,5	2.478		113,9	1.151		103,7
Junho - 1994	1.964		100,0	2.334		107,3	1.221		110,0
Junho - 1995	2.011		102,4	2.366		108,7	1.374		123,9
Junho - 1996	2.114		107,6	2.400		110,3	1.311		118,2
Junho - 1997	2.032		103,4	2.328		106,9	1.311		118,2
Junho - 1998	1.991		101,3	2.264		104,0	1.163		104,8
Junho - 1999	2.126		108,2	2.415		110,9	1.140		102,7
Junho - 2000	1.926		98,1	2.145		98,5	1.133		102,1
Junho - 2001	2.008		102,2	2.212		101,6	1.182		106,5
Junho - 2002	1.929		98,2	2.181		100,2	1.154		104,0
Junho - 2003	1.664		84,7	1.860		85,4	916		82,5
Junho - 2004	1.642		83,6	1.898		87,2	849		76,5
Junho - 2005	1.639		83,5	1.883		86,5	828		74,6
Junho - 2006	1.751		89,2	2.011		92,4	891		80,3
Junho - 2007	1.841		93,7	2.159		99,2	931		83,9
Junho - 2008	1.928		98,2	2.194		100,8	949		85,5
Junho - 2009	2.037		103,7	2.349		107,9	973		87,6
Janeiro-2010	1.989		101,2	2.255		103,6	995		89,7
Fevereiro	1.956		99,6	2.199		101,0	1.024		92,3
Março	1.994		101,5	2.254		103,5	1.031		93,0
Abril	2.005		102,0	2.254		103,6	1.119		100,9
Mai	2.028		103,2	2.264		104,0	1.132		102,0
Junho	2.015		102,6	2.217		101,9	1.133		102,1
Julho	2.042		104,0	2.228		102,4	1.088		98,1
Agosto	2.076		105,7	2.282		104,8	1.068		96,2
Setembro	2.109		107,3	2.319		106,5	1.117		100,7
Outubro	2.133		108,6	2.363		108,5	1.132		102,1
Novembro	2.154		109,7	2.370		108,9	1.175		105,9
Dezembro	2.158		109,8	2.372		109,0	1.165		105,0
Janeiro-2011	2.139		108,9	2.352		108,0	1.184		106,7
Fevereiro	2.072		105,5	2.263		104,0	1.225		110,4
Março	2.019		102,8	2.193		100,7	1.177		106,1
Abril	1.945		99,0	2.095		96,2	1.169		105,3
Mai	1.926		98,1	2.075		95,3	1.110		100,1
Varição Mensal									
Mai-2011/Abr-2011	-1,0			-1,0			-5,0		
Varição no Ano									
Mai-2011/Dez-2010	-10,8			-12,5			-4,7		
Varição Anual									
Mai-2011/Mai-2010	-5,0			-8,3			-1,9		

Fonte: Convênio: DIEESE/SEADE-SP/MTE-FAT/SETRAB-GDF/CODEPLAN. PED-DF - Pesquisa de Emprego e Desemprego no Distrito Federal

(1) Excluem os assalariados e os empregados domésticos assalariados que não tiveram remuneração no mês, os trabalhadores familiares sem remuneração salarial e os trabalhadores que ganharam exclusivamente em espécie ou benefício.

(2) Excluem os assalariados que não tiveram remuneração no mês.

(3) Inflator atualizado até junho de 2001 pelo IPCR-SDE/GDF, e a partir de junho de 2001 atualizado pelo INPC/DF-IBGE; valores em reais de :

(4) Base: média de 2000 = 100.

Tabela 10
Rendimento Real Máximo e Mínimo dos Ocupados e dos Assalariados no Trabalho Principal (1)
Distrito Federal
1992-2011

Períodos	Rendimento Real											
	Ocupados (2)						Assalariados (3)					
	Limite Máximo dos 10% Mais Pobres	Limite Máximo dos 25% Mais Pobres	Limite Máximo dos 50% Mais Pobres	Limite Mínimo dos 25% Mais Ricos	Limite Mínimo dos 10% Mais Ricos	Limite Máximo dos 10% Mais Pobres	Limite Máximo dos 25% Mais Pobres	Limite Máximo dos 50% Mais Pobres	Limite Mínimo dos 25% Mais Ricos	Limite Mínimo dos 10% Mais Ricos		
Junho - 1992	284	458	965	2.084	4.597	382	644	1.272	2.610	5.295		
Junho - 1993	304	463	1.040	2.326	5.117	397	684	1.367	2.972	6.047		
Junho - 1994	325	454	1.049	2.478	5.622	380	690	1.363	3.139	6.246		
Junho - 1995	236	463	992	2.570	5.047	421	673	1.412	3.212	5.782		
Junho - 1996	266	532	1.066	2.663	5.316	479	719	1.385	3.062	5.328		
Junho - 1997	323	554	1.138	2.694	4.946	490	735	1.470	2.977	5.441		
Junho - 1998	339	542	1.066	2.358	4.536	464	678	1.348	2.722	5.199		
Junho - 1999	331	556	1.102	2.645	5.087	492	667	1.335	2.892	5.562		
Junho - 2000	313	523	942	2.257	4.597	419	627	1.212	2.512	5.222		
Junho - 2001	365	575	1.007	2.417	4.632	493	636	1.208	2.618	5.063		
Junho - 2002	369	553	930	2.231	4.619	465	647	1.164	2.766	5.205		
Junho - 2003	306	458	766	1.986	3.903	416	540	1.041	2.378	4.459		
Junho - 2004	338	465	840	1.945	3.671	420	560	988	2.259	4.228		
Junho - 2005	346	480	799	1.990	3.981	402	555	1.046	2.398	4.264		
Junho - 2006	379	504	766	1.895	4.031	442	572	1.008	2.519	4.723		
Junho - 2007	432	497	767	1.974	4.329	469	588	990	2.484	4.948		
Junho - 2008	447	529	878	2.341	4.703	486	589	1.053	2.926	5.408		
Junho - 2009	505	560	896	2.240	5.051	521	619	1.078	2.806	5.599		
Janeiro-2010	506	560	872	2.175	4.893	544	652	1.066	2.715	5.437		
Fevereiro	506	567	870	2.172	4.862	551	648	1.026	2.606	5.429		
Março	540	590	869	2.161	4.886	551	648	1.074	2.701	5.402		
Abril	540	584	864	2.147	4.885	548	644	1.062	2.701	5.368		
Mai	531	585	912	2.124	5.303	542	637	1.061	2.655	5.368		
Junho	531	585	954	2.121	5.301	541	636	1.060	2.651	5.310		
Julho	541	604	954	2.121	5.301	541	636	1.060	2.650	5.303		
Agosto	541	631	987	2.122	5.301	541	637	1.060	2.653	5.305		
Setembro	536	630	1.007	2.310	5.251	541	637	1.061	2.862	5.305		
Outubro	532	626	1.008	2.334	5.251	541	639	1.061	2.971	5.671		
Novembro	526	619	1.032	2.374	5.213	536	643	1.050	2.919	5.470		
Dezembro	523	619	1.025	2.204	5.160	532	656	1.043	2.865	5.630		
Janeiro-2011	523	615	1.020	2.243	5.123	551	650	1.032	2.855	5.263		
Fevereiro	523	609	963	2.049	5.098	551	629	1.020	2.549	5.123		
Março	548	605	914	2.031	5.076	549	612	1.008	2.538	5.098		
Abril	546	601	907	2.016	5.007	548	609	1.001	2.268	5.076		
Mai	545	601	907	2.003	4.800	546	625	1.001	2.404	5.007		
Varição Mensal												
Mai-2011/Abr-2011	-0,2	0,0	0,0	-0,6	-4,1	-0,4	2,6	0,0	6,0	-1,4		
Varição no Ano												
Mai-2011/Dez-2010	4,2	-2,9	-11,5	-9,1	-7,0	2,6	-4,7	-4,0	-16,1	-11,1		
Varição Anual												
Mai-2011/Mai-2010	2,6	2,7	-0,5	-5,7	-9,5	0,7	-1,9	-5,7	-9,5	-6,7		

Fonte: Convênio: DIEESE/SEADE-SP/MTE-FAT/SETRAB-GDF/CODEPLAN. PED-DF - Pesquisa de Emprego e Desemprego no Distrito Federal.

(1) Inflator atualizado até junho de 2001 pelo IPCR-SDE/GDF, e a partir de junho de 2001 atualizado pelo INPC/DF-IBGE; valores em reais de abril de 2011.

(2) Excluem os assalariados e os empregados domésticos assalariados que não tiveram remuneração no mês, os trabalhadores familiares sem remuneração salarial e os trabalhadores que ganharam exclusivamente em espécie ou benefício.

(3) Excluem os assalariados que não tiveram remuneração no mês.

Tabela 11
Rendimento Médio Real dos Ocupados e dos Assalariados no Trabalho Principal (1)
Distrito Federal
1992-2011

Períodos	Rendimento Médio Real											
	Ocupados (2)						Assalariados (3)					
	10% Mais Pobres	25% Mais Pobres	Entre 25 e 50% Mais Pobres	Entre 50 e 75% Mais Ricos	25% Mais Ricos	10% Mais Ricos	10% Mais Pobres	25% Mais Pobres	Entre 25 e 50% Mais Pobres	Entre 50 e 75% Mais Ricos	25% Mais Ricos	10% Mais Ricos
Junho - 1992	111	239	645	1.394	5.151	8.319	225	385	901	1.760	5.797	8.926
Junho - 1993	146	277	672	1.510	5.655	9.071	252	399	945	1.942	6.512	10.035
Junho - 1994	118	255	669	1.527	5.998	9.542	233	396	958	1.973	6.578	9.884
Junho - 1995	144	241	660	1.599	5.515	8.394	212	386	956	2.078	6.049	8.851
Junho - 1996	146	282	712	1.658	5.559	8.632	239	421	980	2.084	5.907	8.820
Junho - 1997	150	303	754	1.731	5.493	8.361	247	435	992	2.106	5.793	8.575
Junho - 1998	173	318	717	1.571	5.189	7.980	284	444	928	1.926	5.492	8.185
Junho - 1999	170	321	737	1.662	5.728	9.005	285	458	963	2.030	5.965	8.980
Junho - 2000	179	311	675	1.461	5.235	8.405	253	414	842	1.783	5.380	8.243
Junho - 2001	196	348	726	1.522	5.244	8.299	287	447	867	1.806	5.558	8.577
Junho - 2002	183	330	695	1.465	5.125	7.992	299	444	855	1.775	5.571	8.560
Junho - 2003	177	297	589	1.254	4.516	7.132	272	389	724	1.550	4.770	7.301
Junho - 2004	167	295	588	1.200	4.160	6.450	281	397	725	1.504	4.661	7.106
Junho - 2005	177	305	600	1.204	4.344	6.850	289	408	725	1.515	4.865	7.497
Junho - 2006	159	312	604	1.173	4.706	7.526	307	423	724	1.512	5.235	8.115
Junho - 2007	192	346	612	1.196	4.905	7.820	331	442	730	1.570	5.537	8.477
Junho - 2008	190	357	654	1.268	5.323	8.435	338	454	765	1.629	6.003	9.178
Junho - 2009	218	400	692	1.347	5.641	8.981	373	479	783	1.648	6.355	9.778
Janeiro-2010	216	403	703	1.309	5.412	8.716	372	485	787	1.564	6.009	9.254
Fevereiro	211	407	703	1.292	5.282	8.460	370	487	775	1.509	5.844	8.994
Março	218	415	709	1.318	5.401	8.626	387	499	787	1.569	5.985	9.187
Abril	208	409	706	1.324	5.434	8.616	367	489	777	1.560	5.987	9.197
Mai	223	415	714	1.341	5.522	8.793	392	501	786	1.560	6.040	9.290
Junho	236	420	720	1.345	5.457	8.741	387	498	787	1.522	5.896	9.127
Julho	260	433	736	1.381	5.492	8.803	389	501	798	1.538	5.911	9.143
Agosto	282	444	756	1.425	5.549	8.818	390	504	817	1.605	6.027	9.302
Setembro	287	447	761	1.444	5.651	8.887	395	507	820	1.636	6.137	9.410
Outubro	275	440	757	1.440	5.773	9.041	395	508	827	1.660	6.285	9.600
Novembro	272	440	757	1.452	5.847	9.171	391	506	823	1.652	6.335	9.709
Dezembro	282	443	762	1.445	5.870	9.321	393	507	828	1.620	6.375	9.867
Janeiro-2011	309	457	759	1.442	5.807	9.195	417	517	815	1.611	6.330	9.808
Fevereiro	291	449	741	1.370	5.622	8.963	398	506	793	1.509	6.092	9.473
Março	287	450	724	1.324	5.488	8.735	406	508	769	1.469	5.901	9.112
Abril	279	444	721	1.299	5.228	8.384	398	502	766	1.415	5.578	8.647
Mai	302	456	734	1.321	5.127	8.165	421	514	781	1.453	5.460	8.335
Varição Mensal												
Mai-2011/Abr-2011	8,2	2,7	1,8	1,7	-1,9	-2,6	5,8	2,4	2,0	2,7	-2,1	-3,6
Varição no Ano												
Mai-2011/Dez-2010	7,1	2,9	-3,7	-8,6	-12,7	-12,4	7,1	1,4	-5,7	-10,3	-14,4	-15,5
Varição Anual												
Mai-2011/Mai-2010	35,4	9,9	2,8	-1,5	-7,2	-7,1	7,4	2,6	-0,6	-6,9	-9,6	-10,3

Fonte: Convênio: DIEESE/SEADE-SP/MTE-FAT/SETRAB-GDF. PED-DF - Pesquisa de Emprego e Desemprego no Distrito Federal.

(1) Inflator atualizado até junho de 2001 pelo IPCR-SDE/GDF, e a partir de junho de 2001 atualizado pelo INPC/DF-IBGE; valores em reais de abril de 2011.

(2) Excluem os assalariados e os empregados domésticos assalariados que não tiveram remuneração no mês, os trabalhadores familiares sem remuneração salarial e os trabalhadores que ganharam exclusivamente em espécie ou benefício.

(3) Excluem os assalariados que não tiveram remuneração no mês.

(4) A amostra não comporta a desagregação para esta categoria.

Tabela 12

Índices do Emprego, do Rendimento Médio Real e da Massa de Rendimentos Reais dos Ocupados e dos Assalariados (1)

Distrito Federal

1992-2011

Base: média 2000 = 100

Períodos	Ocupados (2)			Assalariados (3)		
	Emprego	Rendimento Médio Real	Massa de Rendimentos Reais	Emprego	Salário Médio Real	Massa Salarial Real
Junho - 1992	77,4	97,8	75,7	75,3	104,4	78,6
Junho - 1993	81,3	105,1	85,4	80,8	113,4	91,6
Junho - 1994	83,6	99,3	83,0	81,4	106,7	86,9
Junho - 1995	86,2	102,0	87,9	82,6	108,4	89,5
Junho - 1996	89,5	106,9	95,7	84,1	109,7	92,3
Junho - 1997	92,1	102,9	94,8	88,8	106,5	94,6
Junho - 1998	92,1	101,4	93,4	88,2	104,1	91,8
Junho - 1999	92,0	108,5	99,8	89,6	111,2	99,6
Junho - 2000	98,3	98,1	96,4	97,2	98,5	95,7
Junho - 2001	103,1	102,3	105,5	105,2	101,7	107,0
Junho - 2002	107,9	98,3	106,1	105,5	100,3	105,8
Junho - 2003	108,0	85,1	91,9	107,1	85,9	92,0
Junho - 2004	114,3	83,9	95,9	113,7	87,5	99,5
Junho - 2005	120,8	84,0	101,5	121,2	87,0	105,4
Junho - 2006	126,7	89,5	113,4	125,9	92,7	116,7
Junho - 2007	131,6	94,1	123,8	128,1	99,4	127,3
Junho - 2008	139,5	98,3	137,1	138,5	100,7	139,5
Junho - 2009	144,5	103,8	150,0	145,6	107,6	156,7
Janeiro-2010	150,2	101,2	152,0	153,3	103,3	158,4
Fevereiro	151,2	99,3	150,1	154,4	100,6	155,3
Março	150,2	101,4	152,3	154,4	103,2	159,3
Abril	150,9	101,8	153,6	154,7	102,9	159,2
Mai	151,8	103,3	156,8	155,9	103,8	161,8
Junho	152,5	102,7	156,6	157,2	101,7	159,9
Julho	153,4	104,0	159,5	161,1	102,2	164,6
Agosto	153,3	105,7	162,0	163,4	104,6	170,9
Setembro	155,0	107,4	166,5	165,8	106,3	176,2
Outubro	154,0	108,7	167,4	164,4	108,4	178,2
Novembro	153,3	109,9	168,5	162,7	108,8	177,0
Dezembro	152,0	110,2	167,5	161,4	109,0	175,9
Janeiro-2011	152,3	109,5	166,8	160,6	108,3	173,9
Fevereiro	151,9	105,8	160,7	160,1	104,0	166,5
Março	151,5	103,3	156,5	159,9	101,0	161,5
Abril	152,2	99,5	151,4	161,2	96,5	155,6
Mai	153,6	98,8	151,8	162,6	95,9	155,9
Varição Mensal						
Mai-2011/Abr-2011	0,9	-0,7	0,3	0,9	-0,6	0,2
Varição no Ano						
Mai-2011/Dez-2010	1,1	-10,3	-9,4	0,7	-12,0	-11,4
Varição Anual						
Mai-2011/Mai-2010	1,2	-4,4	-3,2	4,3	-7,6	-3,6

Fonte: Convênio: DIEESE/SEADE-SP/MTE-FAT/SETRAB-GDF/CODEPLAN. PED-DF - Pesquisa de Emprego e Desemprego no Distrito

(1) Inflator atualizado até junho de 2001 pelo IPCR-SDE/GDF, e a partir de junho de 2001 atualizado pelo INPC/DF-IBGE; valores em rea

(2) Incluem os ocupados que não tiveram remuneração no mês e excluem os trabalhadores familiares sem remuneração salarial e os trabalhadores que ganharam exclusivamente em espécie ou benefício.

(3) Incluem os assalariados que não tiveram remuneração no mês.

Tabela 13
Rendimento Médio Real dos Assalariados no Setor Público e Privado, por Setor de Atividade
Econômica e Carteira de Trabalho Assinada e Não-Assinada pelo Atual Empregador (1)
Distrito Federal
1992-2011

Períodos	TOTAL (2)	Assalariados no Setor Privado						Assalariados do Setor Público (3)
		Total	Setor de Atividade			Carteira de Trabalho		
			Indústria de Transformação	Comércio	Serviços	Assinada	Não-Assinada	
Junho - 1992	2.218	1.180	(4)	1.062	1.179	1.323	675	3.323
Junho - 1993	2.493	1.311	(4)	1.207	1.305	1.465	738	3.822
Junho - 1994	2.378	1.170	(4)	1.033	1.199	1.309	631	3.643
Junho - 1995	2.360	1.234	(4)	1.253	1.187	1.348	813	3.605
Junho - 1996	2.399	1.313	(4)	1.203	1.360	1.428	871	3.607
Junho - 1997	2.367	1.352	(4)	1.287	1.387	1.477	849	3.562
Junho - 1998	2.252	1.231	(4)	1.066	1.274	1.317	895	3.497
Junho - 1999	2.430	1.281	(4)	1.067	1.310	1.340	1.065	3.799
Junho - 2000	2.154	1.186	(4)	1.107	1.214	1.267	859	3.461
Junho - 2001	2.210	1.191	(4)	1.074	1.232	1.244	980	3.693
Junho - 2002	2.208	1.207	(4)	1.128	1.247	1.293	867	3.719
Junho - 2003	1.846	1.036	(4)	864	1.082	1.080	838	3.203
Junho - 2004	1.856	1.013	(4)	914	1.021	1.063	791	3.312
Junho - 2005	1.885	1.015	(4)	845	1.074	1.064	761	3.503
Junho - 2006	2.002	1.046	(4)	902	1.090	1.112	733	3.927
Junho - 2007	2.115	1.089	(4)	919	1.127	1.156	810	4.297
Junho - 2008	2.200	1.114	(4)	930	1.173	1.150	944	4.604
Junho - 2009	2.342	1.170	(4)	979	1.235	1.219	920	4.897
Janeiro-2010	2.255	1.177	(4)	1.024	1.238	1.201	1.043	4.927
Fevereiro	2.199	1.179	(4)	1.029	1.213	1.189	1.120	4.851
Março	2.254	1.181	(4)	1.013	1.213	1.185	1.157	4.920
Abril	2.254	1.160	(4)	978	1.191	1.162	1.145	4.980
Mai	2.264	1.152	(4)	981	1.186	1.160	1.103	5.027
Junho	2.217	1.150	(4)	978	1.187	1.165	1.065	4.910
Julho	2.228	1.165	(4)	1.009	1.188	1.167	1.156	4.891
Agosto	2.282	1.178	(4)	1.049	1.203	1.193	1.113	4.980
Setembro	2.319	1.206	(4)	1.060	1.227	1.224	1.112	5.040
Outubro	2.363	1.204	(4)	1.059	1.224	1.229	1.068	5.117
Novembro	2.370	1.210	(4)	1.027	1.243	1.225	1.113	5.111
Dezembro	2.372	1.184	(4)	1.052	1.210	1.196	1.107	5.225
Janeiro-2011	2.352	1.198	(4)	1.027	1.233	1.210	1.126	5.200
Fevereiro	2.263	1.176	(4)	1.015	1.214	1.197	1.044	5.102
Março	2.193	1.158	(4)	998	1.183	1.179	1.028	4.950
Abril	2.095	1.127	(4)	1.009	1.152	1.149	994	4.758
Mai	2.075	1.125	(4)	1.012	1.143	1.137	1.045	4.636
Varição Mensal								
Mai-2011/Abr-2011	-1,0	-0,2	-	0,3	-0,8	-1,0	5,1	-2,6
Varição no Ano								
Mai-2011/Dez-2010	-12,5	-5,0	-	-3,8	-5,5	-4,9	-5,6	-11,3
Varição Anual								
Mai-2011/Mai-2010	-8,3	-2,3	-	3,2	-3,6	-2,0	-5,3	-7,8

Fonte: Convênio: DIEESE/SEADE-SP/MTE-FAT/SETRAB-GDF/CODEPLAN. PED-DF - Pesquisa de Emprego e Desemprego no Distrito Federal.

(1) Inflator atualizado até junho de 2001 pelo IPCR-SDE/GDF, e a partir de junho de 2001 atualizado pelo INPC/DF-IBGE; valores em reais de abril de 2011.

(2) Excluem os assalariados que não tiveram remuneração no mês e os empregados domésticos.

(3) Engloba empregados nos governos municipal, estadual e federal, nas empresas de economia mista, nas autarquias, etc.

(4) A amostra não comporta a desagregação para esta categoria.

Tabela 14
Estimativas e Índices do Nível de Ocupação, por Setor de Atividade Econômica
Distrito Federal
1992-2011

Períodos	Total		Indústria de transformação		Comércio		Serviços		Administração Pública		Construção Civil		Outros (1)	
	Número Absolutos (2)	Índice (3)	Número Absolutos (2)	Índice (3)	Número Absolutos (2)	Índice (3)	Número Absolutos (2)	Índice (3)	Número Absolutos (2)	Índice (3)	Número Absolutos (2)	Índice (3)	Número Absolutos (2)	Índice (3)
Junho - 1992	615	77,5	28	92,5	88	75,1	258	70,6	126	81,5	33	97,3	82	89,4
Junho - 1993	643	81,1	23	75,0	94	80,5	276	75,6	128	82,5	40	115,8	82	90,3
Junho - 1994	663	83,6	22	71,3	100	85,1	286	78,4	135	87,0	39	113,7	82	90,0
Junho - 1995	693	87,3	26	84,8	101	85,7	302	82,6	145	93,3	31	92,2	89	97,1
Junho - 1996	708	89,2	39	127,9	106	90,2	302	82,6	139	89,8	31	92,2	91	99,5
Junho - 1997	732	92,3	35	117,1	108	92,2	320	87,5	138	89,1	35	102,5	96	104,7
Junho - 1998	732	92,3	30	99,6	110	94,1	324	88,6	137	88,7	33	97,9	97	106,6
Junho - 1999	735	92,6	29	95,1	102	87,0	329	90,0	148	95,4	31	91,7	96	105,3
Junho - 2000	796	100,3	29	96,1	119	101,2	365	100,0	151	97,2	35	102,2	97	106,1
Junho - 2001	818	103,1	28	92,6	123	104,9	391	107,1	156	100,4	35	101,6	86	93,7
Junho - 2002	856	107,9	29	96,7	132	112,6	399	109,2	163	105,0	33	97,1	100	109,9
Junho - 2003	857	108,0	30	100,0	137	116,5	409	112,0	157	101,4	30	88,1	93	102,4
Junho - 2004	907	114,3	34	112,7	137	116,9	424	116,0	170	110,0	32	94,9	109	119,8
Junho - 2005	959	120,8	35	115,4	156	133,4	449	122,8	181	116,6	35	102,0	103	112,7
Junho - 2006	1.006	126,7	39	128,7	154	131,2	479	131,1	179	115,3	43	126,2	112	122,4
Junho - 2007	1.044	131,6	36	120,5	157	134,2	517	141,4	171	110,1	44	129,1	119	130,1
Junho - 2008	1.106	139,5	43	141,4	181	154,3	543	148,5	176	113,7	48	139,9	116	127,0
Junho - 2009	1.147	144,5	44	144,6	176	150,4	565	154,7	195	125,9	58	169,3	108	117,9
Janeiro-2010	1.192	150,2	43	142,4	194	165,4	589	161,3	199	128,6	59	173,5	107	117,2
Fevereiro	1.199	151,2	45	147,4	192	163,5	590	161,6	199	128,1	63	184,9	111	121,5
Março	1.192	150,2	45	147,3	195	166,5	583	159,6	190	122,6	68	199,6	111	121,3
Abril	1.197	150,9	44	146,8	194	165,1	587	160,8	190	122,7	69	201,0	113	123,6
Mai	1.205	151,8	46	153,4	190	162,1	599	164,0	189	122,0	67	197,2	113	123,2
Junho	1.210	152,5	49	161,7	189	160,9	601	164,5	193	124,5	65	191,3	113	123,5
Julho	1.217	153,4	51	167,8	186	158,6	610	167,0	196	126,6	64	188,5	109	119,5
Agosto	1.217	153,3	50	164,7	187	159,4	608	166,5	201	130,0	64	186,6	106	116,2
Setembro	1.230	155,0	48	160,2	191	162,5	610	167,0	208	134,0	66	192,5	107	116,9
Outubro	1.222	154,0	50	163,7	184	156,7	603	165,1	209	135,0	66	194,2	109	119,6
Novembro	1.216	153,3	50	165,0	192	163,7	593	162,2	208	134,4	66	192,1	107	117,6
Dezembro	1.206	152,0	52	172,3	183	156,0	593	162,4	205	132,3	69	203,0	103	112,9
Janeiro-2011	1.208	152,3	49	161,1	194	165,6	600	164,3	195	125,9	68	200,5	101	110,6
Fevereiro	1.205	151,9	46	153,3	191	163,1	602	164,9	194	125,4	68	198,1	103	112,5
Março	1.202	151,5	44	145,7	203	172,9	603	165,1	189	121,8	62	181,2	101	110,6
Abril	1.207	152,2	48	159,8	201	171,5	602	164,7	191	123,5	65	190,1	99	108,6
Mai	1.219	153,6	47	155,0	206	175,8	610	167,1	188	121,0	67	197,5	100	109,5
Junho	1.226	154,6	48	159,5	198	169,0	620	169,7	193	124,8	68	200,7	98	107,7
Variação Mensal														
Jun-2011/Mai-2011	0,6		2,1		-3,9		1,6		2,7		1,5		-2,0	
Variação no Ano														
Jun-2011/Dez-2010	1,7		-7,7		8,2		4,6		-5,9		-1,4		-4,9	
Variação Anual														
Jun-2011/Jun-2010	1,3		-2,0		4,8		3,2		0,0		4,6		-13,3	

Fonte: Convênio: DIEESE/SEADE-SP/MTE-FAT/SETRAB-GDF/CODEPLAN. PED-DF - Pesquisa de Emprego e Desemprego no Distrito Federal.

(1) Englobam: serviços domésticos, agricultura, pecuária e extração vegetal e mineral; embaixadas, consulados e representações políticas e outras atividades não classificadas.

(2) Em 1000 pessoas.

(3) Base: média de 2000 = 100.

Obs.: quaisquer pequenas diferenças nos dados apresentados devem-se a arredondamentos.

Notas Metodológicas

1 - PESQUISA DE EMPREGO E DESEMPREGO NO DISTRITO FEDERAL

Área de Cobertura: A PED tem como unidade amostral o domicílio das áreas urbanas das 19 Regiões Administrativas do Distrito Federal. As informações obtidas são agrupadas da seguinte forma:

Grupo 1 - Brasília, Lago Sul e Lago Norte (Grupo de renda mais alta).

Grupo 2 - Gama, Taguatinga, Sobradinho, Planaltina, Núcleo Bandeirante, Guará, Cruzeiro, Candangolândia e Riacho Fundo (Grupo de renda intermediária).

Grupo 3 - Brazlândia, Ceilândia, Samambaia, Paranoá, São Sebastião, Santa Maria e Recanto das Emas. (Grupo de renda mais baixa).

Amostra: São selecionados em torno de 2.900 domicílios/mês sem repetições das unidades selecionadas, garantindo uma amostra efetiva de no mínimo 6.000 domicílios por trimestre.

População Pesquisada: A pesquisa coleta informações sobre todos os moradores do domicílio, sendo realizadas entrevistas individuais com as pessoas de 10 ou mais anos de idade.

Apresentação das informações: as informações são apresentadas agregadas em trimestres móveis. Por exemplo, a taxa de desemprego de Fevereiro corresponde ao trimestre móvel Dezembro, Janeiro e Fevereiro. A taxa de Março corresponde ao trimestre móvel Janeiro, Fevereiro e Março.

2 - PRINCIPAIS CONCEITOS

PIA - População em Idade Ativa: corresponde à população com 10 anos e mais.

PEA - População Economicamente Ativa: é a parcela da PIA que está ocupada ou desempregada.

Ocupados: são os indivíduos que:

- possuem trabalho remunerado exercido regularmente;
- possuem trabalho remunerado exercido de forma irregular, desde que não estejam procurando trabalho diferente do atual. Excluem-se as pessoas que, não tendo procura, exerceram de forma excepcional algum trabalho nos últimos 30 dias;
- possuem trabalho não remunerado de ajuda em negócios de parentes, ou remunerado em espécie/benefício, sem procura de trabalho;
- excluem-se as pessoas que, de forma bastante excepcional, fizeram algum trabalho nos últimos 7 dias.**

Desempregados: são os indivíduos que se encontram em uma das seguintes situações:

- Desemprego Aberto: pessoas que procuraram trabalho de maneira efetiva nos 30 dias anteriores ao da entrevista e não exerceram nenhum trabalho nos últimos sete (7) dias;
- Desemprego Oculto pelo Trabalho Precário: pessoas que realizam de forma irregular algum trabalho remunerado (ou não remunerado, em ajuda a negócio de parentes) e que procuraram efetivamente trabalho nos trinta (30) dias anteriores ao da entrevista ou nos últimos doze (12) meses;
- Desemprego Oculto pelo Desalento: pessoas que não possuem trabalho e nem procuraram nos últimos trinta (30) dias, por desestímulos do mercado de trabalho ou por circunstâncias fortuitas, mas apresentaram procura efetiva de trabalho nos últimos doze (12) meses.

Inativos (maiores de 10 anos): correspondem à parcela da PIA que não está ocupada ou desempregada (Inativos maiores de 10 anos = PIA - PEA).

Rendimento do Trabalho: é o rendimento monetário bruto (sem descontos de IR e previdência social) efetivamente recebido, referente ao trabalho realizado no mês imediatamente anterior ao da pesquisa.

Para os assalariados, são considerados descontos por falta etc, ou acréscimos devido a horas extras, gratificações etc. Não são computados o 13º salário e os benefícios indiretos. Para os empregadores, os autônomos e demais posições é considerada a retirada mensal, não incluindo os lucros do trabalho, da empresa ou do negócio.

3 - PRINCIPAIS INDICADORES

Taxa Global de Participação: é a relação entre a População Economicamente Ativa e a População em Idade Ativa (PEA/PIA). Indica a proporção de pessoas com 10 anos e mais incorporadas ao mercado de trabalho como ocupados ou desempregados.

Taxa de Desemprego Total: indica a proporção da PEA que se encontra na situação de desemprego aberto ou oculto.

Índice de Ocupação: indica o nível de ocupação alcançado em determinado trimestre em relação ao nível médio do ano de 2000. Este indicador é apresentado também segundo os seguintes ramos de atividade do Setor Serviços:

Serviços de Oficinas de reparação mecânica: reforma e conservação de máquinas e veículos.

Serviços de reparação, serviços de limpeza e vigilância: reparação e reforma de mobiliário, instalação elétrica e sanitária, alfaiates e costureiras sob medida.

Serviços de transporte e armazenagem: transporte rodoviário, ferroviário, aéreo e outros, assim como armazenagem de mercadorias.

Serviços Especializados: atividades dos escritórios de engenharia e arquitetura, assessoria técnica, consultoria, pesquisa, análise e processamento de dados, publicidade, jurídico, despachantes, cartório, contabilidade e outros técnicos profissionais não especificados.

Serviços creditícios e financeiros: bancos comerciais, de investimento, de seguros, do comércio de títulos e ações, organizações de cartão de crédito.

Serviços de alimentação: restaurantes, bares, lanchonetes, cafés, confeitarias, vendedores de rua (pipoqueiro, cachorro quente, acarajé, etc).

Serviços de educação: escola, pública ou particular, professores particulares, escola de línguas.

Serviços de saúde: hospitais, clínicas, consultórios, prontos-socorros, maternidades, planos de saúde, seguro de vida,.

Serviços auxiliares:

- Agricultura, aluguel de máquinas agrícolas escritórios de desenvolvimento de projetos agropecuários;
- Comércio, escritórios de representação, comissão, consignação, bolsa de mercadorias;
- Comércio e indústria em geral; serviços de proteção ao crédito, locação de máquinas e equipamentos industriais;
- Seguros, finanças e valores;
- corretagem de seguros, administração de bens móveis;
- Transporte, aeroporto, agentes de vendas de passagens, agentes de turismo, locação de veículos, rodoviária, touring, consórcio, agentes de emprego;
- Atividades econômicas, escritório de cobrança, locação de mão-de-obra.

Outros Serviços

- Serviços de comunicação; diversões, radiodifusão, e teledifusão; serviços comunitários; comércio e adm. de valores imobiliários e de imóveis; serviços de utilidade pública; serviços pessoais; e outros serviços.

Nota Técnica N^o1/2003

A Secretaria de Estado e Trabalho – SETRAB, juntamente com o DIEESE e Fundação SEADE/SP procederam à atualização da série histórica da Pesquisa de Emprego e Desemprego no Distrito Federal. Desde a sua implantação, esta é a primeira vez que se procede ao ajuste das estimativas históricas da PED/DF aos resultados do Censo Demográfico. Estudos baseados nos resultados do Censo Demográfico 2000-IBGE, revelaram que as projeções demográficas da PED/DF estavam subestimadas em aproximadamente 15%.

Uma vez ajustada a série histórica da PED/DF, todos os indicadores absolutos foram alterados, não havendo, no entanto, modificações de tendências, comparando-se a série anterior com a atual. Registraram-se, ainda, discretas alterações das taxas de participação e de desemprego (em torno de 2,0%), devido à nova ponderação dos Grupos de Regiões Administrativas, ajustada ao crescimento populacional dessas regiões. Isso resultou na diminuição do peso do Grupo 1, de renda mais alta e elevação dos pesos dos Grupos 2 e 3 (de renda intermediária e baixa, respectivamente) onde os níveis de desemprego são maiores. A partir de setembro de 2003 a base da série histórica da PED/DF passa para o ano de 2000 (média anual), antes fixada na média de 1992.

MINISTÉRIO DO TRABALHO
Carlos Lupi – Ministro
GOVERNO DO DISTRITO FEDERAL
Agnelo Queiroz - Governador
SECRETARIA DE ESTADO DE TRABALHO
Glauco Rojas Ivo- Secretário
SECRETARIA DE ESTADO DE PLANEJAMENTO E ORÇAMENTO DO DISTRITO FEDERAL
Edson Ronaldo Nascimento - Secretário
COMPANHIA DE PLANEJAMENTO DO DISTRITO FEDERAL - CODEPLAN
Miguel Lucena - Presidente
DIRETORIA DE GESTÃO DE INFORMAÇÕES
Júlio Miragaya - Diretor
FUNDAÇÃO SISTEMA ESTADUAL DE ANÁLISE DE DADOS – SEADE/SP
Felicía Madeira – Diretora-Executiva
Atsuko Haga - Coordenadora
DEPARTAMENTO INTERSINDICAL DE ESTATÍSTICA E ESTUDOS SOCIOECONÔMICOS – DIEESE
Zenaide Honório – Presidente
Clemente Ganz Lúcio – Diretor Técnico
Lúcia Garcia – Coordenadora do Sistema PED
Clóvis Scherer – Supervisor do Escritório Regional – DF

DIEESE

COORDENAÇÃO E ANÁLISE: Adalgiza Lara Amaral.

ASSISTENTE: Maria Lúcia Leal de Oliveira (Apoio).

EQUIPE DE ANÁLISE: Adalgiza Lara Amaral, Fernanda Chuerubim e Daniel Bruno Biagioni.

GERÊNCIA DE CAMPO, METODOLOGIA E TREINAMENTO: Violeta Luzia Hristov.

PROGRAMADOR/CONSISTIDOR: Jansen Gader da Silva Peres.

CODEPLAN

COORDENAÇÃO TÉCNICA

GERENTE DE ESTUDOS E PESQUISAS SOCIOECONÔMICAS: Iraci M.D. Moreira Peixoto.

COORDENADOR GERAL: Paulo Laerte Coutinho Silva.

Apoio: André Luiz Bernardes Fonseca, Elza Maria Lustosa Quaresma, Paulo Roberto Louzada de Sá.

Núcleo de Estatística: Míriam Francisca Chaves Ferreira.

EQUIPE DE CONSISTÊNCIA E DIGITAÇÃO

COORDENADOR: Paulo César Antonio Batista

Equipe: Ana Maria Alves Galvão, Maria Aparecida Gonçalves, Maria da Conceição R. Silva, Sandra Moreira de Farias, Jorge Eduardo Pereira, Selmo Cláudio Dias.

Apoio: Lucimar Pereira Gonçalves, Maura Ferreira Cavallari.

EQUIPE DE CRÍTICA

COORDENADORA: Mariza Gomes de O. Ribeiro

Equipe: Ângela Maria P. da Silva, Benilde Maria Rios Nunes, Leila Valerie Funke Ormieres, Márcia Maria Montenegro de Abreu, Maria José Borges, Maria Helena Marquês, Raquel Alves Moreira, Valéria Cavalcante Alves, Thelma Kreimer Guedes.

Apoio: Maria Selma Dantas.

PASQUALI & FREIRE

Concetta Grace Pasquali

Renato Rossi

APOIO DE CHECAGEM E LISTAGEM: Tonphson Luiz Haussler.

Equipe: Edna Rodrigues Costa, Elita Gurgel Freitas Filha, José Wilson dos Santos, Luiza Rosemeire, R. Dias Sousa, Marcos Antônio de Jesus Costa, Maria Eunice Nazário, Valdecy Francisco de Souza (Listador).

EQUIPE DE SUPERVISÃO DE CAMPO:

Equipe: Maria Aldina C. de Souza, Daniel Andrade Carvalho Ferreira, Jeane da Conceição Lima, Neusa Maria Silva, Regina Célia Gonsalves de Souza.

EQUIPE DE ENTREVISTADORES:

Antonio José dos Santos, Ana Amélia Medeiros Corrêa, Antônia de Gurgel Aragão, Antônio Alves Gomes, Arnon Sousa da Silva, Diana Michele de Souza, Diorlei Costa Martins, Eliana Lucia da Silva, Elizângela Rodrigues da Mota, Humberto César Jacaúna Santos, Lislayne da Silva Nascimento, Maria Delza Souza Reis, Maria Elieuzza Correa dos Santos, Maryzângela da Conceição e Silva, Ozinei Lopes Gama, Raimilene do Socorro Rocha, Reginaldo Barroso de Melo, Roberto César Jacaúna, Rosângela Cristina N. de Sousa, Viviane Sousa Petroceli, Wanderlúbia de C. Naous.

PESQUISA DE CAMPO E APOIO LOGÍSTICO:

Pasquali & Freire

INSTITUTO DE DESENVOLVIMENTO PROFISSIONAL E GERENCIAL

Pasquali & Freire

Projeção H Ed. Codeplan Subsolo Brasília DF

CEP 70.620.000 Tel. (061) 3327-5704