



PED-DF

PESQUISA DE EMPREGO E DESEMPREGO

NO DISTRITO FEDERAL

Resultados: Maio/2011



Ministério do
Trabalho e Emprego



SEADE
Fundação Sistema Estadual
de Análise de Dados

PESQUISA DE EMPREGO E DESEMPREGO NO DISTRITO FEDERAL

MAIO DE 2011

Ocupação cresce e taxa de desemprego diminui

De acordo com as informações captadas pela Pesquisa de Emprego e Desemprego - PED, a taxa de desemprego no Distrito Federal apresentou queda ao passar de 13,6% em abril para 13,0% em maio. Esta é a menor taxa de desemprego para o mês de maio desde 1992, ano de início da pesquisa. O aumento do número de postos de trabalho foi de 1,0%, totalizando 12 mil novas vagas no mercado de trabalho. O rendimento médio real para os ocupados apresentou redução de 3,7% no mês de abril, com destaque para a redução dos rendimentos dos ocupados nos Setores Público (3,9%) e Privado Sem Carteira (3,3%).

Tabela 1

Estimativas do Número de Pessoas de 10 Anos e Mais, segundo Condição de Atividade Distrito Federal Maio/10, Abril/11 e Maio/11

Condição de Atividade	Estimativas (em mil pessoas)			Variações			
				Absoluta (em mil pessoas)		Relativa (%)	
	Mai./10	Abr./11	Mai./11	Mai./11 Abr./11	Mai./11 Mai./10	Mai./11 Abr./11	Mai./11 Mai./10
População em Idade Ativa	2.159	2.219	2.224	5	65	0,2	3,0
População Economicamente Ativa	1.406	1.398	1.401	3	-5	0,2	-0,4
Ocupados	1.205	1.207	1.219	12	14	1,0	1,2
Desempregados	201	191	183	-8	-18	-4,2	-9,0
Em Desemprego Aberto	142	137	131	-6	-11	-4,4	-7,7
Em Desemprego Oculto pelo Trabalho Precário	31	28	28	0	-3	0,0	-9,7
Em Desemprego Oculto pelo Desalento	29	25	23	-2	-6	-8,0	-20,7
Inativos com 10 anos e mais	753	821	823	2	70	0,2	9,3
Taxa de Desemprego Total (em %)	14,3	13,6	13,0	-	-	-	-
Desemprego Aberto	10,1	9,8	9,4	-	-	-	-
Desemprego Oculto pelo Trabalho Precário	2,2	2,0	2,0	-	-	-	-
Desemprego Oculto pelo Desalento	2,0	1,8	1,6	-	-	-	-

Fonte: PED-DF - Convênio SETRAB-GDF, CODEPLAN, SEADE-SP e DIEESE.

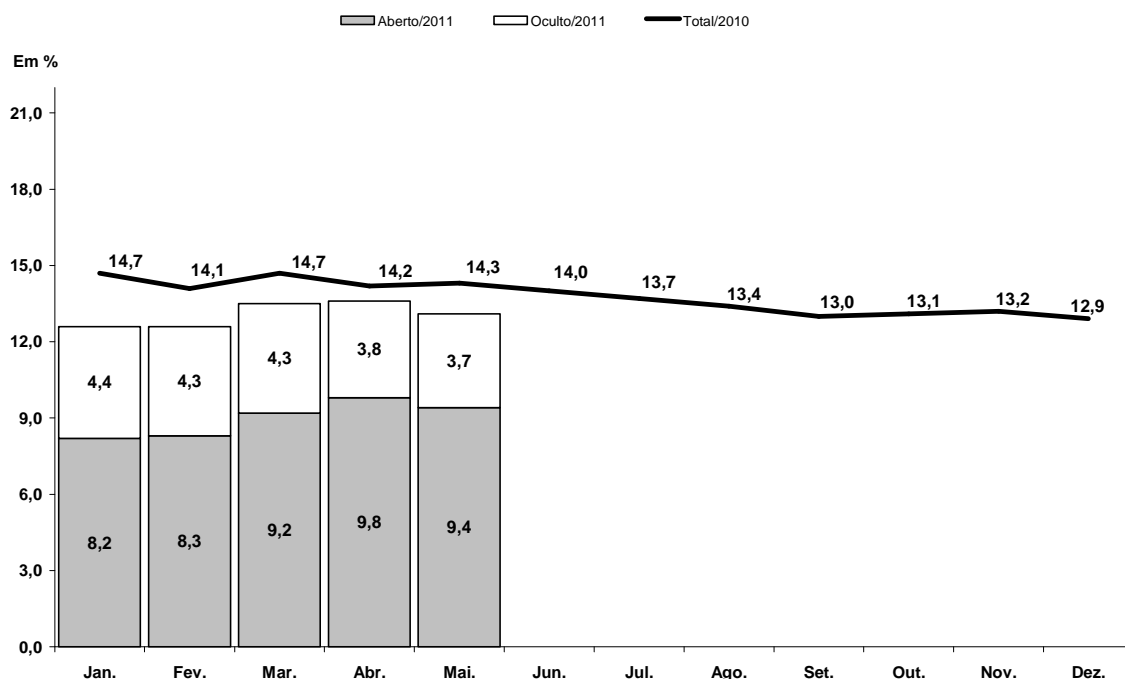
obs: quaisquer pequenas diferenças nos dados apresentados devem-se a arredondamentos.

COMPORTAMENTO DO MÊS

1. A taxa de desemprego total no Distrito Federal apresentou queda entre os meses de abril e maio, ao passar de 13,6% para 13,0% da População Economicamente Ativa. Segundo suas componentes, o resultado decorreu da redução da taxa de desemprego aberto (que passou de 9,8% para 9,4%) e da pequena oscilação negativa da taxa de desemprego oculto pelo desalento (que passou de 1,8% para 1,6%), uma vez que a taxa de desemprego oculto pelo trabalho precário ficou estável em 2,0% (Tabela 1).

2. A população desempregada no Distrito Federal no mês de maio foi de 183 mil pessoas, 8 mil pessoas a menos em relação ao mês de abril. Este resultado é decorrente da criação de 12 mil postos de trabalho, número superior ao aumento da População Economicamente Ativa em 3 mil pessoas. A taxa de participação – proporção de pessoas ocupadas ou desempregadas em relação à PIA – manteve-se estável em 63,0% (Tabela 1 – Anexo Estatístico).

Gráfico A
Taxas de Desemprego, por Tipo
Distrito Federal
2010 – 2011



Fonte: PED-DF - Convênio SETRAB-GDF, CODEPLAN, SEADE-SP e DIEESE.

Nota: a taxa de desemprego total é composta pela soma das taxas de desemprego aberto e oculto.

Obs: Quaisquer pequenas diferenças nos dados apresentados devem-se a arredondamentos.

3. O nível ocupacional no Distrito Federal aumentou em 1,0% no mês de maio em relação ao mês anterior. Os Setores de Atividade responsáveis pelo aumento foram: Construção Civil (3,1%), Comércio (2,5%) e Serviços (1,3%). A Administração Pública teve pequeno recuo (-1,6%), enquanto a Indústria e o agregado “Outros Setores” ficaram relativamente estáveis.

Tabela 2
Estimativas do Número de Ocupados, segundo Setores de Atividade
Distrito Federal
Mai/10, Abril/11 e Maio/11

Setores de Atividade	Estimativas (em mil pessoas)			Variações			
				Absoluta (em mil pessoas)		Relativa (%)	
	Mai./10	Abr./11	Mai./11	Mai./11 Abr./11	Mai./11 Mai./10	Mai./11 Abr./11	Mai./11 Mai./10
Total	1.205	1.207	1.219	12	14	1,0	1,2
Indústria	46	48	47	-1	1	-2,1	2,2
Construção Civil	67	65	67	2	0	3,1	0,0
Comércio	190	201	206	5	16	2,5	8,4
Serviços	599	602	610	8	11	1,3	1,8
Administração Pública	189	191	188	-3	-1	-1,6	-0,5
Outros (1)	113	99	100	1	-13	1,0	-11,5

Fonte: PED-DF - Convênio SETRAB-GDF, CODEPLAN, SEADE-SP e DIEESE.

Nota:

(1) Inclui Serviços Domésticos.

obs: quaisquer pequenas diferenças nos dados apresentados devem-se a arredondamentos.

4. O assalariamento no Distrito Federal aumentou em 0,9% em decorrência do aumento no Setor Privado (1,5%), uma vez que o setor Público ficou relativamente estável (-0,4%). No setor privado houve aumento dos com carteira assinada (2,0%) e diminuição dos sem carteira (2,0%). O número de Autônomos aumentou 2,6% no mês (Tabela 3).

Tabela 3
Estimativas do Número de Ocupados, segundo Posição na Ocupação
Distrito Federal
Mai/10, Abril/11 e Maio/11

Posição na Ocupação	Estimativas (em mil pessoas)			Variações			
				Absoluta (em mil pessoas)		Relativa (%)	
	Mai./10	Abr./11	Mai./11	Mai./11 Abr./11	Mai./11 Mai./10	Mai./11 Abr./11	Mai./11 Mai./10
Total	1.205	1.207	1.219	12	14	1,0	1,2
Total de Assalariados (1)	840	868	876	8	36	0,9	4,3
Setor Privado	576	603	612	9	36	1,5	6,3
Com Carteira Assinada	477	504	514	10	37	2,0	7,8
Sem Carteira Assinada	99	99	97	-2	-2	-2,0	-2,0
Setor Público	264	265	264	-1	0	-0,4	0,0
Autônomos	181	153	157	4	-24	2,6	-13,3
Demais Posições (2)	184	186	185	-1	1	-0,5	0,5

Fonte: PED-DF - Convênio SETRAB-GDF, CODEPLAN, SEADE-SP e DIEESE.

Notas:

(1) Inclui os que não informaram o segmento em que trabalham.

(2) Incluem empregadores, empregados domésticos, donos de negócio familiar, trabalhadores familiares sem remuneração, profissionais liberais e outras posições ocupacionais.

obs: quaisquer pequenas diferenças nos dados apresentados devem-se a arredondamentos.

5. O rendimento médio real dos ocupados para o mês de abril, de R\$1.942, diminuiu 3,7%, em relação a março. O mesmo ocorreu com o rendimento dos assalariados (-4,4%), tanto para os assalariados do setor público (-3,9%) quanto do setor privado com e sem carteira assinada (-2,6% e -3,3%, respectivamente) (Tabela 4).

Tabela 4
Rendimento Médio Real (1) dos Ocupados, Assalariados, segundo Categorias Seleccionadas e Trabalhadores Autônomos
Abril/10, Março/11 e Abril/11

Categorias Seleccionadas	Rendimentos (em reais de Abril de 2011)			Variações (%)	
	Abr./10	Mar./11	Abr./11	Abr./11 Mar./11	Abr./11 Abr./10
Total de Ocupados	2.002	2.016	1.942	-3,7	-3,0
Total de Assalariados (2)	2.251	2.189	2.092	-4,4	-7,1
Setor Privado	1.158	1.156	1.125	-2,7	-2,8
Com Carteira	1.160	1.178	1.147	-2,6	-1,1
Sem Carteira	1.144	1.026	992	-3,3	-13,3
Comércio	976	996	1.007	1,1	3,2
Serviços	1.189	1.181	1.150	-2,6	-3,3
Setor Público	4.972	4.942	4.751	-3,9	-4,4
Trabalhadores Autônomos	1.118	1.175	1.167	-0,7	4,4

Fonte: PED-DF - Convênio SETRAB-GDF, CODEPLAN, SEADE-SP e DIEESE.

Notas:

(1) Inflator Utilizado: INPC-DF - IBGE.

(2) Inclui setor público.

obs: quaisquer pequenas diferenças nos dados apresentados devem-se a arredondamentos.

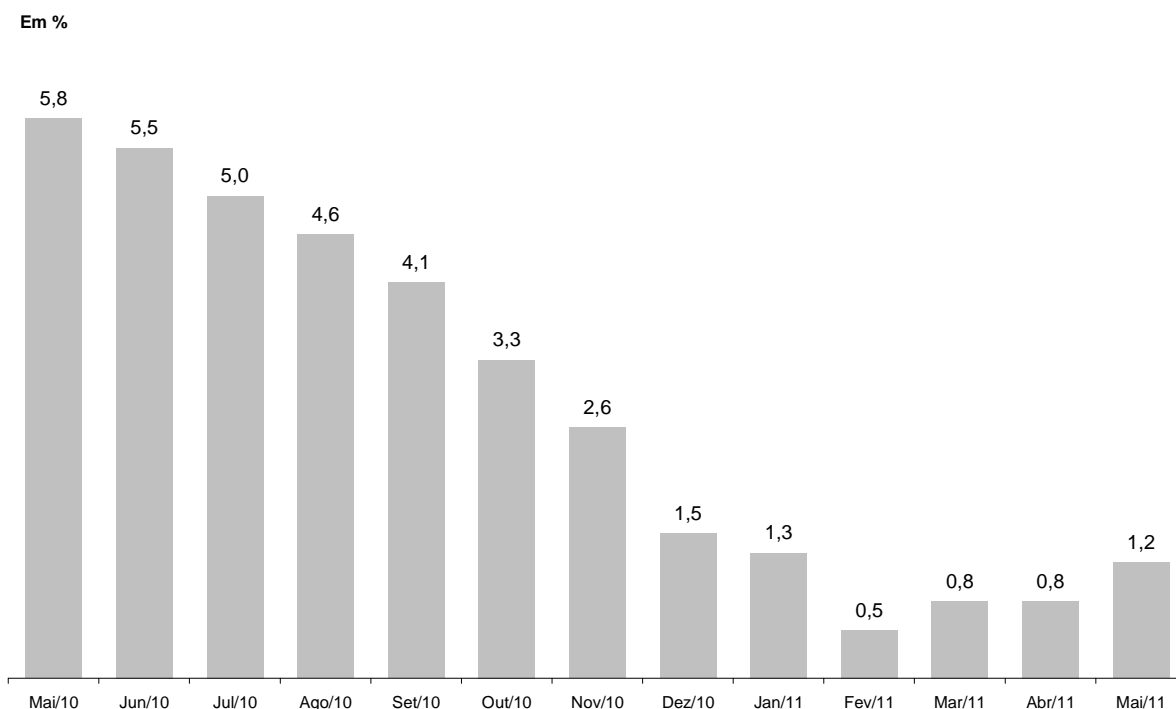
COMPORTAMENTO EM 12 MESES

6. Em 12 meses, observou-se a diminuição da taxa de desemprego total de 14,3% para 13,0%, em decorrência do declínio da taxa de desemprego aberto (de 10,1% para 9,4%) e da taxa de desemprego oculto (de 4,2 % para 3,7%) (Tabela 1).

7. Nesse período, houve aumento de 14 mil postos de trabalho e a PEA reduziu em 5 mil pessoas. Estes movimentos resultaram na redução do desemprego em 18 mil pessoas nos últimos 12 meses (Tabela 1). O tempo médio de procura por trabalho reduziu de 47 semanas em maio de 2010 para 44 semanas em maio de 2011.

8. Nos últimos doze meses houve aumento de 1,2% do nível ocupacional no Distrito Federal. Os Setores de Atividade que contribuíram para esse aumento foram Comércio (8,4%, 16 mil postos de trabalho) e Serviços (1,8%, 11 mil postos de trabalho). O agregado “demais setores” reduziu 11,5% ou 13 postos de trabalho, enquanto a Indústria, Construção Civil e Administração Pública permaneceram relativamente estáveis (Tabela 2).

Gráfico B
Variação anual (1) do nível de ocupação
Distrito Federal – Maio de 2010 a Maio de 2011



Fonte: PED-DF - Convênio SETRAB-GDF, CODEPLAN, SEADE-SP e DIEESE.

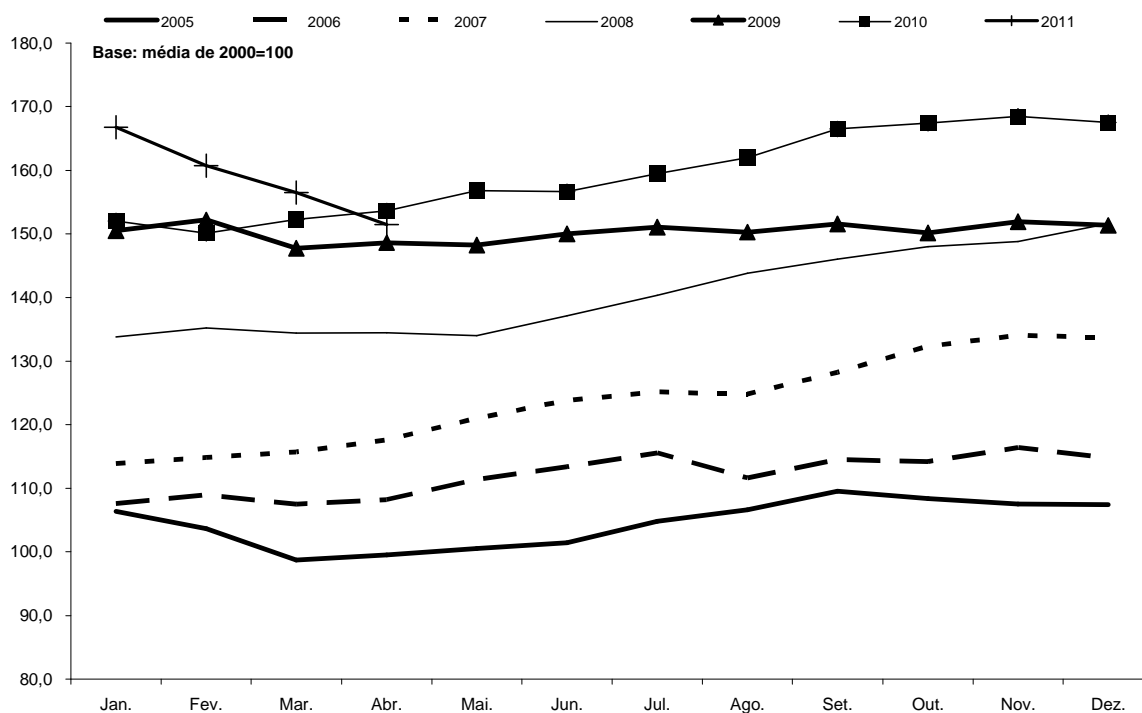
Nota:

(1) Variação relativa em relação ao mesmo mês do ano anterior.

9. Segundo a posição na ocupação, o assalariamento cresceu 4,3%, no mesmo período, no Distrito Federal, decorrente do aumento no Setor Privado (6,3%), já que o Setor Público não apresentou variação. O desempenho positivo no segmento privado foi resultado da elevação do número de empregados com carteira assinada (7,8%), uma vez que os sem carteira diminuíram (2,0%). O trabalho autônomo decresceu (13,3%), enquanto o número de ocupados classificados nas demais posições pouco variou (+0,5%) (Tabela 3).

10. Entre abril de 2010 e 2011, o rendimento médio real dos ocupados diminuiu 3,0% e o dos assalariados 7,1%. As massas de rendimentos reais dos ocupados e assalariados decresceram 1,4% e 2,3%, respectivamente. Em ambos os casos, em decorrência do decréscimo do rendimento médio, uma vez que o nível de ocupação cresceu (Tabela 4 e Tabela 12 – Anexo Estatístico).

Gráfico C
Índice da massa de rendimentos reais (1) dos ocupados (2)
Distrito Federal - 2005-2011



Fonte: PED-DF - Convênio SETRAB-GDF, CODEPLAN, SEADE-SP e DIEESE.

Nota:

(1) Inflator utilizado: INPC-DF - IBGE.

(2) Incluem os ocupados que não tiveram remuneração no mês e exclui os trabalhadores familiares sem remuneração salarial.

Anexo Estatístico

TABELAS

Tabela 01	Estimativa da População Total e Economicamente Ativa e dos Inativos Maiores de 10 anos, Taxas de Participação e de Desemprego Total - Distrito Federal - 1992 a 2011.
Tabela 02	Taxas de Desemprego, por Tipo e por Grupos de Regiões Administrativas - Distrito Federal - 1992 a 2011.
Tabela 03	Taxas de Desemprego, por Atributos Pessoais - Distrito Federal - 1992 a 2011.
Tabela 04	Distribuição dos Desempregados, por Atributos Pessoais - Distrito Federal - 1992 a 2011.
Tabela 05	Estimativas e Índices do Nível de Ocupação, por Setor de Atividade Econômica - Distrito Federal - 1992 a 2011.
Tabela 06	Estimativas e Índices do Nível de Ocupação, por Posição na Ocupação - Distrito Federal - 1992 a 2011.
Tabela 07	Índices do Nível de Ocupação, por Ramo de Atividade - Distrito Federal - 1992 a 2011.
Tabela 08	Distribuição dos Ocupados, por Atributos Pessoais - Distrito Federal - 1992 a 2011.
Tabela 09	Rendimento Médio Real Trimestral dos Ocupados, Assalariados e dos Autônomos no Trabalho Principal - Distrito Federal - 1992 a 2011.
Tabela 10	Rendimento Real Máximo e Mínimo dos Ocupados e dos Assalariados no Trabalho Principal - Distrito Federal - 1992 a 2011.
Tabela 11	Rendimento Médio Real dos Ocupados e dos Assalariados no Trabalho Principal - Distrito Federal - 1992 a 2011.
Tabela 12	Índices do Emprego, do Rendimento Médio Real e da Massa de Rendimentos Reais dos Ocupados e dos Assalariados - Distrito Federal - 1992 a 2011.
Tabela 13	Rendimento Médio Real dos Assalariados no Setor Público e Privado, por Setor de Atividade Econômica e Carteira de Trabalho Assinada e Não-Assinada pelo Atual Empregador- Distrito Federal - 1992 a 2011.
Tabela 14	Estimativas e Índices do Nível de Ocupação, por Setor de Atividade Econômica - Distrito Federal - 1992 a 2011.

Tabela 1

Estimativas da População Total e Economicamente Ativa e dos Inativos Maiores de 10 Anos e Taxas de Participação e de Desemprego Total
Distrito Federal
1992-2011

Períodos	População Economicamente Ativa						Inativos Maiores de 10 Anos		Taxas (%)		População Total (1)
	Total		Ocupados		Desempregados		Números Absolutos (1)	Índice (2)	Participação (PEA/PIA)	Desemprego total (DES/PEA)	
	Números Absolutos (1)	Índice (2)	Números Absolutos (1)	Índice (2)	Números Absolutos (1)	Índice (2)					
Maio-1992	720	72,4	611	77,1	109	54,3	493	83,3	59,3	15,1	1.550
Maio-1993	753	75,7	643	81,0	110	54,7	502	84,7	60,0	14,6	1.570
Maio-1994	778	78,3	662	83,5	116	57,8	517	87,4	60,1	14,9	1.611
Maio-1995	802	80,7	682	86,0	120	59,8	537	90,7	59,9	15,0	1.646
Maio-1996	858	86,3	707	89,1	151	75,0	526	88,8	62,0	17,6	1.699
Maio-1997	882	88,7	719	90,6	163	81,3	547	92,4	61,7	18,5	1.748
Maio-1998	911	91,6	732	92,3	179	89,0	566	95,5	61,7	19,6	1.803
Maio-1999	951	95,7	732	92,2	219	109,2	574	97,0	62,4	23,0	1.856
Maio-2000	980	98,6	768	96,8	212	105,8	596	100,6	62,2	21,7	1.911
Maio-2001	1.027	103,3	810	102,1	217	107,9	601	101,5	63,1	21,1	1.975
Maio-2002	1.085	109,1	853	107,5	232	115,6	596	100,6	64,6	21,4	2.046
Maio-2003	1.114	112,1	851	107,3	263	131,3	621	104,8	64,2	23,7	2.080
Maio-2004	1.139	114,6	891	112,3	248	123,6	653	110,3	63,6	21,8	2.153
Maio-2005	1.195	120,2	955	120,4	240	119,4	656	110,7	64,6	20,0	2.232
Maio-2006	1.241	124,8	999	126,0	242	120,6	663	112,0	65,2	19,5	2.290
Maio-2007	1.272	128,0	1.038	130,8	234	116,4	693	117,1	64,7	18,4	2.343
Maio-2008	1.326	133,4	1.095	138,0	231	115,2	711	120,1	65,1	17,4	2.420
Maio-2009	1.372	138,0	1.139	143,5	233	116,2	727	122,8	65,4	17,0	2.480
Janeiro-2010	1.397	140,5	1.192	150,2	205	102,4	742	125,4	65,3	14,7	2.512
Fevereiro	1.397	140,5	1.199	151,2	197	98,3	748	126,4	65,1	14,1	2.507
Março	1.397	140,5	1.192	150,2	205	102,0	752	127,1	65,0	14,7	2.523
Abril	1.395	140,3	1.197	150,9	198	98,7	759	128,3	64,8	14,2	2.531
Maio	1.406	141,4	1.205	151,8	201	100,3	753	127,3	65,1	14,3	2.542
Junho	1.407	141,5	1.210	152,5	197	98,3	760	128,3	64,9	14,0	2.544
Julho	1.409	141,7	1.217	153,4	193	96,0	763	128,9	64,9	13,7	2.545
Agosto	1.404	141,2	1.217	153,3	188	93,5	774	130,8	64,4	13,4	2.550
Setembro	1.413	142,1	1.230	155,0	184	91,5	771	130,2	64,7	13,0	2.559
Outubro	1.406	141,4	1.222	154,0	185	92,0	782	132,1	64,3	13,1	2.560
Novembro	1.401	140,9	1.216	153,3	185	92,0	792	133,8	63,9	13,2	2.563
Dezembro	1.385	139,3	1.206	152,0	179	89,1	812	137,1	63,1	12,9	2.558
Janeiro-2011	1.382	139,0	1.208	152,3	174	86,8	820	138,4	62,8	12,6	2.573
Fevereiro	1.380	138,8	1.205	151,9	175	87,1	828	139,8	62,5	12,7	2.578
Março	1.389	139,7	1.202	151,5	186	92,9	825	139,4	62,7	13,4	2.583
Abril	1.398	140,6	1.207	152,2	191	95,1	821	138,7	63,0	13,6	2.581
Maio	1.401	140,9	1.219	153,6	183	91,0	823	139,0	63,0	13,0	2.583
Varição Mensal											
Mai-2011/Abr-2011	0,2		1,0		-4,2		0,2		0,0	-4,4	0,1
Varição no Ano											
Mai-2011/Dez-2010	1,2		1,1		2,2		1,4		-0,2	0,8	1,0
Varição Anual											
Mai-2011/Mai-2010	-0,4		1,2		-9,0		9,3		-3,2	-9,1	1,6

Fonte: Convênio: DIEESE/SEADE-SPMTE-FAT/SETRAB-GDF/CODEPLAN. PED-DF - Pesquisa de Emprego e Desemprego no Distrito Federal.

(1) Em 1000 pessoas.

(2) Base: média de 2000 = 100.

NOTA: Estimativa da População Total elaborada através consultoria com base nas projeções do IBGE.

Obs: quaisquer pequenas diferenças nos dados apresentados devem-se a arredondamentos.

Tabela 2
Taxas de Desemprego, por Tipo e por Grupos de Regiões Administrativas
Distrito Federal
1992-2011

Em porcentagem

Períodos	Taxas de Desemprego													
	Por Tipo					Por Grupo de Regiões Administrativas								
	Total	Aberto	Oculto			Grupo 1			Grupo 2			Grupo 3		
		Total	Precário	Desalerto	Total	Aberto	Oculto	Total	Aberto	Oculto	Total	Aberto	Oculto	
Mai-1992	15,1	10,2	4,9	2,6	2,3	7,5	5,8	(1)	14,3	9,7	4,7	20,4	13,4	7,0
Mai-1993	14,6	9,9	4,7	2,5	2,2	7,0	5,1	(1)	13,9	9,2	4,7	19,4	13,3	6,1
Mai-1994	14,9	10,3	4,6	2,5	2,1	6,2	4,8	(1)	13,8	9,7	4,1	20,5	13,8	6,6
Mai-1995	15,0	10,6	4,3	2,5	1,8	6,3	4,7	(1)	13,8	10,1	3,7	20,3	13,9	6,4
Mai-1996	17,6	11,6	5,9	3,4	2,5	8,3	6,1	(1)	16,5	11,4	5,1	22,7	14,3	8,5
Mai-1997	18,5	12,3	6,2	3,6	2,7	8,5	6,0	(1)	17,7	12,3	5,4	23,5	14,8	8,7
Mai-1998	19,6	12,7	6,9	4,1	2,8	7,9	6,1	(1)	19,3	13,0	6,3	24,5	14,9	9,7
Mai-1999	23,0	15,9	7,2	4,0	3,2	10,0	7,1	(1)	21,0	15,8	5,2	30,1	19,2	11,0
Mai-2000	21,7	14,4	7,3	4,0	3,3	10,1	7,3	(1)	18,1	12,6	5,5	29,4	18,7	10,7
Mai-2001	21,1	13,5	7,6	4,0	3,6	11,3	7,9	(1)	18,1	12,1	6,0	27,5	16,9	10,7
Mai-2002	21,4	13,4	8,0	4,5	3,5	10,8	8,1	(1)	19,4	13,1	6,3	26,9	15,4	11,5
Mai-2003	23,6	15,4	8,2	4,7	3,5	11,3	8,8	(1)	20,7	14,9	5,8	30,4	17,9	12,5
Mai-2004	21,8	13,9	7,9	4,1	3,8	10,7	7,8	(1)	18,9	13,5	5,3	28,0	15,9	12,1
Mai-2005	20,1	13,2	6,9	3,9	3,0	10,0	7,8	(1)	18,0	13,0	5,1	24,7	14,8	9,9
Mai-2006	19,5	12,0	7,5	4,1	3,4	10,4	7,6	(1)	17,7	11,6	6,1	23,5	13,5	9,9
Mai-2007	18,4	12,3	6,1	3,1	3,0	8,3	6,9	(1)	17,3	12,5	4,8	21,8	13,3	8,5
Mai-2008	17,4	11,7	5,7	2,9	2,8	8,9	6,4	(1)	15,6	11,0	4,6	21,0	13,5	7,5
Mai-2009	17,0	11,7	5,3	2,7	2,6	10,3	7,6	(1)	16,1	11,9	4,2	19,2	12,3	6,9
Janeiro-2010	14,7	9,7	5,0	2,6	2,4	9,1	6,6	(1)	13,4	9,8	3,6	17,0	10,1	6,8
Fevereiro	14,1	9,6	4,5	2,2	2,3	9,0	6,5	(1)	13,0	10,0	2,9	16,1	9,9	6,3
Março	14,7	10,1	4,5	2,1	2,5	9,3	7,2	(1)	12,6	9,8	2,8	17,5	11,0	6,5
Abril	14,2	10,1	4,1	1,9	2,1	8,4	6,9	(1)	12,2	9,8	2,4	17,1	10,9	6,1
Mai	14,3	10,1	4,2	2,2	2,0	7,3	5,9	(1)	12,3	9,7	2,6	17,4	11,2	6,2
Junho	14,0	9,9	4,2	2,3	1,8	6,7	5,3	(1)	12,0	9,5	2,5	17,2	11,1	6,2
Julho	13,7	9,5	4,1	2,3	1,8	6,5	5,0	(1)	11,7	8,9	2,7	16,8	10,9	5,9
Agosto	13,4	9,1	4,2	2,2	2,0	7,1	5,5	(1)	11,4	8,6	2,9	16,3	10,3	5,9
Setembro	13,0	8,6	4,4	2,2	2,1	6,9	5,3	(1)	11,0	8,3	2,7	15,8	9,5	6,3
Outubro	13,1	8,5	4,6	2,4	2,3	7,3	5,5	(1)	10,8	8,2	2,6	16,2	9,3	6,9
Novembro	13,2	8,6	4,6	2,3	2,3	7,0	5,4	(1)	10,5	8,1	2,4	16,6	9,6	7,0
Dezembro	12,9	8,5	4,4	2,2	2,3	6,7	5,2	(1)	10,4	7,9	2,6	16,2	9,6	6,6
Janeiro-2011	12,6	8,2	4,4	2,0	2,4	7,1	5,1	(1)	9,6	7,1	2,5	16,2	9,6	6,6
Fevereiro	12,7	8,3	4,3	2,0	2,4	7,0	5,0	(1)	10,0	7,4	2,6	16,0	9,7	6,3
Março	13,4	9,2	4,3	2,1	2,2	7,7	5,8	(1)	10,3	7,9	2,5	17,2	10,9	6,3
Abril	13,6	9,8	3,8	2,0	1,8	7,2	6,0	(1)	11,3	8,9	2,4	16,9	11,3	5,6
Mai	13,0	9,4	3,7	2,0	1,6	7,2	5,9	(1)	10,6	8,4	2,2	16,1	10,8	5,3
Variação Mensal														
Mai-2011/Abr-2011	-4,4	-4,1	-2,6	0,0	-11,1	0,0	-1,7	-	-6,2	-5,6	-8,3	-4,7	-4,4	-5,4
Variação no Ano														
Mai-2011/Dez-2010	0,8	10,6	-15,9	-9,1	-30,4	7,5	13,5	-	1,9	6,3	-15,4	-0,6	12,5	-19,7
Variação Anual														
Mai-2011/Mai-2010	-9,1	-6,9	-11,9	-9,1	-20,0	-1,4	0,0	-	-13,8	-13,4	-15,4	-7,5	-3,6	-14,5

Fonte: Convênio: DIEESE/SEADE-SPMTE-FAT/SETRAB-GDF/CODEPLAN, PEDDF - Pesquisa de Emprego e Desemprego no Distrito Federal.

(1) A amostra não comporta a desagregação para esta categoria.

Obs 1.: Grupo de Regiões Administrativas de renda mais alta (Brasília, Lago Sul e Lago Norte);

Grupo 2: Grupo de Regiões Administrativas de renda intermediária (Gama, Taguatinga, Sobradinho, Planaltina, Núcleo Bandeirante, Guará, Cruzeiro, Candangolândia e Riacho Fundo);

Grupo 3: Grupo de Regiões Administrativas de renda mais baixa (Brazlândia, Ceilândia, Samambaia, Paranoá, São Sebastião, Santa Maria e Recanto das Emas).

Obs 2.: quaisquer pequenas diferenças nos dados apresentados devem-se a arredondamentos.

Tabela 3
Taxas de Desemprego, por Atributos Pessoais
Distrito Federal
1992-2011

Em porcentagem

Períodos	Taxas de Desemprego												
	Total	Sexo		Faixa Etária						Posição no Domicílio		Raça/Cor	
		Homens	Mulheres	10 a 15 Anos	16 a 24 Anos	25 a 39 Anos	40 a 49 Anos	50 a 59 Anos	60 Anos e Mais	Chefe	Demais Membros	Negros	Não-Negros
Maio-1992	15,1	13,7	16,9	31,0	25,1	11,4	8,0	(1)	(1)	8,2	20,1	17,8	13,1
Maio-1993	14,6	12,3	17,3	38,8	24,6	11,4	6,0	(1)	(1)	6,3	20,4	17,1	12,8
Maio-1994	14,9	13,1	17,0	39,6	26,2	11,2	6,1	(1)	(1)	7,0	20,4	17,7	13,2
Maio-1995	15,0	13,8	16,3	41,2	25,6	11,3	6,7	(1)	(1)	7,5	20,2	17,7	12,9
Maio-1996	17,6	16,1	19,1	51,6	29,8	13,1	8,3	7,6	(1)	8,9	23,4	19,4	15,6
Maio-1997	18,5	16,0	21,2	52,0	30,1	14,6	9,9	8,1	(1)	9,1	24,9	20,4	16,4
Maio-1998	19,6	17,4	22,1	54,7	33,5	15,4	9,0	8,8	(1)	10,5	26,1	20,8	17,3
Maio-1999	23,0	20,1	26,3	67,5	38,1	18,2	11,9	11,4	(1)	11,8	30,8	24,6	20,4
Maio-2000	21,7	19,2	24,3	60,5	35,6	17,8	11,3	10,8	(1)	12,7	28,1	24,3	17,6
Maio-2001	21,1	18,1	24,3	63,0	36,1	16,8	11,1	10,7	(1)	11,2	28,1	22,7	18,6
Maio-2002	21,4	18,7	24,2	62,4	36,5	17,0	11,9	10,9	(1)	11,5	28,3	23,8	17,1
Maio-2003	23,6	21,0	26,4	65,3	42,5	18,5	13,1	10,7	(1)	13,1	31,1	25,6	19,9
Maio-2004	21,8	18,4	25,3	74,3	38,2	17,3	11,3	12,0	(1)	11,0	29,5	23,2	18,4
Maio-2005	20,1	16,9	23,2	74,4	36,1	16,7	9,6	8,0	(1)	10,0	27,1	21,3	17,5
Maio-2006	19,5	17,1	22,0	70,3	36,6	15,9	9,7	8,2	(1)	9,2	26,6	20,8	17,5
Maio-2007	18,4	15,5	21,3	70,5	35,7	14,9	8,9	6,2	(1)	8,3	25,4	19,5	16,2
Maio-2008	17,4	14,3	20,7	77,9	34,6	14,3	7,9	6,6	(1)	7,6	24,4	19,0	15,0
Maio-2009	17,0	14,3	19,8	69,5	35,3	13,9	7,0	6,2	(1)	7,2	23,7	18,2	14,7
Janeiro-2010	14,7	12,4	17,0	75,2	30,9	12,1	6,9	3,8	(1)	5,8	20,9	15,6	12,6
Fevereiro	14,1	11,5	16,9	74,9	28,9	11,9	6,2	3,7	(1)	5,8	20,0	15,1	12,0
Março	14,7	11,8	17,7	78,4	30,1	12,2	6,1	3,6	(1)	5,9	20,9	15,5	12,7
Abril	14,2	11,1	17,4	77,2	29,4	11,4	6,2	4,0	(1)	5,7	20,2	15,0	12,4
Maio	14,3	11,4	17,3	79,9	30,3	11,6	5,5	3,9	(1)	5,5	20,6	15,3	12,1
Junho	14,0	11,1	17,0	80,7	29,6	11,4	5,6	4,4	(1)	5,3	20,2	14,9	12,1
Julho	13,7	10,3	17,1	82,9	28,5	11,3	5,5	3,7	(1)	4,9	19,8	14,3	12,2
Agosto	13,4	10,0	16,9	82,8	27,5	10,7	6,4	3,5	(1)	5,0	19,2	14,1	11,8
Setembro	13,0	10,0	16,1	77,3	27,7	10,5	6,0	3,2	(1)	5,1	18,6	13,7	11,5
Outubro	13,1	10,4	16,0	74,9	28,6	10,3	6,5	3,7	(1)	5,3	18,7	14,0	11,3
Novembro	13,2	10,3	16,1	75,3	28,6	10,7	6,2	4,2	(1)	5,3	18,8	13,7	12,0
Dezembro	12,9	9,9	16,1	75,9	28,3	10,4	6,1	3,9	(1)	5,3	18,4	13,6	11,5
Janeiro-2011	12,6	9,4	16,0	75,4	27,0	10,6	6,0	4,0	(1)	5,3	18,0	13,3	11,1
Fevereiro	12,7	9,9	15,7	72,9	26,9	10,2	6,7	4,0	(1)	5,4	18,0	13,6	10,9
Março	13,4	10,8	16,2	73,9	27,3	11,1	7,1	4,9	(1)	5,6	19,1	14,3	11,6
Abril	13,6	11,1	16,3	75,7	27,3	11,1	7,5	5,5	(1)	6,1	19,0	14,4	12,1
Maio	13,0	10,5	15,7	78,3	26,7	11,0	6,4	4,9	(1)	5,4	18,6	13,7	11,5
Variação Mensal													
Mai-2011/Abr-2011	-4,4	-5,4	-3,7	3,4	-2,2	-0,9	-14,7	-10,9	-	-11,5	-2,1	-4,9	-5,0
Variação no Ano													
Mai-2011/Dez-2010	0,8	6,1	-2,5	3,2	-5,7	5,8	4,9	25,6	-	1,9	1,1	0,7	0,0
Variação Anual													
Mai-2011/Mai-2010	-9,1	-7,9	-9,2	-2,0	-11,9	-5,2	16,4	25,6	-	-1,8	-9,7	-10,5	-5,0

Fonte: Convênio: DIEESE/SEADE-SP/MTE-FAT/SETRAB-GDF/CODEPLAN. PED-DF - Pesquisa de Emprego e Desemprego no Distrito Federal.

(1) A amostra não comporta a desagregação para esta categoria.

Obs: quaisquer pequenas diferenças nos dados apresentados devem-se a arredondamentos.

Tabela 4
Distribuição dos Desempregados, por Atributos Pessoais
Distrito Federal
1992-2011

Em porcentagem

Períodos	Distribuição dos Desempregados												
	Total	Sexo		Faixa Etária						Posição no Domicílio		Raça/Cor	
		Homens	Mulheres	10 a 15 Anos	16 a 24 Anos	25 a 39 Anos	40 a 49 Anos	50 a 59 Anos	60 Anos e Mais	Chefe	Demais Membros	Negros	Não-Negros
Maio-1992	100,0	50,7	49,3	5,4	50,0	32,1	8,3	(1)	(1)	22,8	77,2	50,0	50,0
Maio-1993	100,0	46,0	54,0	6,8	49,5	34,1	6,5	(1)	(1)	18,0	82,0	48,5	51,5
Maio-1994	100,0	48,0	52,0	6,5	51,6	32,0	6,9	(1)	(1)	19,4	80,6	45,0	55,0
Maio-1995	100,0	49,9	50,1	7,3	49,4	31,5	8,0	(1)	(1)	20,5	79,5	50,4	49,6
Maio-1996	100,0	48,2	51,8	6,9	50,7	30,5	8,2	3,2	(1)	20,3	79,7	57,4	42,6
Maio-1997	100,0	45,6	54,4	5,7	47,1	34,5	8,6	3,1	(1)	20,0	80,0	57,8	42,2
Maio-1998	100,0	46,9	53,1	5,0	49,2	34,0	7,7	3,2	(1)	22,2	77,8	69,8	30,2
Maio-1999	100,0	45,1	54,9	5,0	48,3	33,5	8,9	3,5	(1)	21,0	79,0	66,3	33,7
Maio-2000	100,0	46,0	54,0	3,9	46,9	35,4	9,2	3,6	(1)	24,5	75,5	68,1	31,9
Maio-2001	100,0	44,1	55,9	3,1	48,5	33,6	9,5	4,2	(1)	22,1	77,9	65,1	34,9
Maio-2002	100,0	45,2	54,8	2,9	48,0	34,4	9,6	4,1	(1)	22,3	77,7	71,4	28,6
Maio-2003	100,0	45,4	54,6	2,7	49,1	33,5	10,0	3,8	(1)	22,8	77,2	71,6	28,4
Maio-2004	100,0	42,8	57,2	3,7	47,6	33,9	9,4	4,6	(1)	21,0	79,0	75,1	24,9
Maio-2005	100,0	42,6	57,4	4,0	47,4	35,7	8,9	3,3	(1)	20,5	79,5	71,9	28,1
Maio-2006	100,0	44,7	55,3	4,4	47,1	34,3	9,6	4,1	(1)	19,1	80,9	65,4	34,6
Maio-2007	100,0	42,7	57,3	4,8	47,2	34,7	9,5	3,1	(1)	18,7	81,3	69,8	30,2
Maio-2008	100,0	41,4	58,6	5,8	46,0	34,5	9,0	4,0	(1)	18,0	82,0	66,9	33,1
Maio-2009	100,0	42,9	57,1	6,6	46,5	33,7	8,5	3,9	(1)	17,1	82,9	70,0	30,0
Janeiro-2010	100,0	42,3	57,7	6,2	46,9	33,8	9,9	2,8	(1)	16,2	83,8	74,0	26,0
Fevereiro	100,0	41,1	58,9	6,8	45,6	35,1	9,2	2,8	(1)	16,8	83,2	74,4	25,6
Março	100,0	41,1	58,9	7,9	45,5	34,6	8,5	2,7	(1)	16,7	83,3	73,4	26,6
Abril	100,0	40,0	60,0	7,9	45,7	33,6	8,9	3,1	(1)	16,6	83,4	73,0	27,0
Maio	100,0	40,6	59,4	7,9	46,7	33,6	7,9	3,0	(1)	16,0	84,0	74,1	25,9
Junho	100,0	40,1	59,9	7,4	46,9	33,2	8,3	3,4	(1)	15,8	84,2	73,6	26,4
Juho	100,0	38,3	61,7	7,2	47,0	33,6	8,5	2,9	(1)	14,8	85,2	72,9	27,1
Agosto	100,0	37,8	62,2	7,5	46,4	32,5	10,3	2,8	(1)	15,5	84,5	72,5	27,5
Setembro	100,0	39,1	60,9	6,6	47,3	33,4	9,6	2,8	(1)	16,1	83,9	71,9	28,1
Outubro	100,0	40,2	59,8	5,9	47,6	32,7	10,1	3,3	(1)	16,6	83,4	72,7	27,3
Novembro	100,0	40,0	60,0	5,6	46,6	34,3	9,6	3,7	(1)	16,9	83,1	70,9	29,1
Dezembro	100,0	39,5	60,5	6,1	46,5	33,7	9,7	3,6	(1)	17,1	82,9	71,0	29,0
Janeiro-2011	100,0	38,7	61,3	6,3	44,4	35,4	9,8	3,6	(1)	17,7	82,3	70,5	29,5
Fevereiro	100,0	40,3	59,7	6,9	43,8	34,0	11,1	3,6	(1)	17,9	82,1	71,3	28,7
Março	100,0	40,9	59,1	6,6	42,4	35,1	11,1	4,0	(1)	17,5	82,5	71,6	28,4
Abril	100,0	41,4	58,6	6,9	42,6	33,6	11,6	4,6	(1)	18,7	81,3	71,9	28,1
Maio	100,0	41,2	58,8	6,2	43,5	35,0	10,2	4,4	(1)	17,3	82,7	72,6	27,4

Fonte: Convênio: DIEESE/SEADE-SP/MTE-FAT/SETRAB-GDF/CODEPLAN. PED-DF - Pesquisa de Emprego e Desemprego no Distrito Federal.

(1) A amostra não comporta a desagregação para esta categoria.

Obs.: quaisquer pequenas diferenças nos dados apresentados devem-se a arredondamentos.

Tabela 5
Estimativas e Índices do Nível de Ocupação, por Setor de Atividade Econômica
Distrito Federal
1992-2011

Períodos	Total		Indústria de transformação		Comércio		Serviços		Outros (1)	
	Números Absolutos (2)	Índice (3)	Números Absolutos (2)	Índice (3)	Números Absolutos (2)	Índice (3)	Números Absolutos (2)	Índice (3)	Números Absolutos (2)	Índice (3)
Maio-1992	611	77,1	26	85,2	91	77,4	380	73,0	115	91,4
Maio-1993	643	81,0	25	83,7	95	80,9	401	77,1	121	96,7
Maio-1994	662	83,5	24	80,3	101	86,0	417	80,2	120	95,8
Maio-1995	682	86,0	25	81,6	103	87,5	432	83,1	123	97,7
Maio-1996	707	89,1	33	110,2	105	89,6	445	85,5	124	98,6
Maio-1997	719	90,6	34	113,0	113	96,5	450	86,5	122	97,0
Maio-1998	732	92,3	33	108,7	109	93,1	465	89,3	125	100,0
Maio-1999	732	92,2	31	101,6	104	88,6	476	91,4	122	96,9
Maio-2000	768	96,8	27	90,5	115	97,7	496	95,3	130	103,5
Maio-2001	810	102,1	28	91,1	123	105,1	536	103,1	123	97,7
Maio-2002	853	107,5	30	99,0	130	110,4	565	108,5	129	102,6
Maio-2003	851	107,3	31	101,1	133	113,0	562	108,1	126	100,3
Maio-2004	891	112,3	32	104,4	138	117,8	585	112,4	136	108,5
Maio-2005	955	120,4	37	121,1	151	128,7	634	121,8	134	106,6
Maio-2006	999	126,0	35	117,3	151	128,7	654	125,7	159	126,6
Maio-2007	1.038	130,8	38	124,9	160	136,1	679	130,6	161	128,3
Maio-2008	1.095	138,0	46	150,5	170	145,3	715	137,5	164	130,3
Maio-2009	1.139	143,5	43	140,5	179	152,6	754	144,9	163	129,8
Janeiro-2010	1.192	150,2	43	142,4	194	165,4	789	151,5	166	132,5
Fevereiro	1.199	151,2	45	147,4	192	163,5	789	151,6	174	138,8
Março	1.192	150,2	45	147,3	195	166,5	773	148,6	179	142,6
Abril	1.197	150,9	44	146,8	194	165,1	778	149,5	181	144,6
Maio	1.205	151,8	46	153,4	190	162,1	788	151,5	180	143,3
Junho	1.210	152,5	49	161,7	189	160,9	794	152,6	178	141,9
Julho	1.217	153,4	51	167,8	186	158,6	806	155,0	174	138,3
Agosto	1.217	153,3	50	164,7	187	159,4	810	155,6	170	135,4
Setembro	1.230	155,0	48	160,2	191	162,5	818	157,2	172	137,5
Outubro	1.222	154,0	50	163,7	184	156,7	812	156,1	176	139,9
Novembro	1.216	153,3	50	165,0	192	163,7	801	153,9	173	137,9
Dezembro	1.206	152,0	52	172,3	183	156,0	798	153,4	172	137,4
Janeiro-2011	1.208	152,3	49	161,1	194	165,6	795	152,9	169	135,1
Fevereiro	1.205	151,9	46	153,3	191	163,1	797	153,1	170	135,8
Março	1.202	151,5	44	145,7	203	172,9	792	152,2	162	129,5
Abril	1.207	152,2	48	159,8	201	171,5	793	152,4	164	130,7
Maio	1.219	153,6	47	155,0	206	175,8	798	153,4	167	133,1
Varição Mensal										
Mai-2011/Abr-2011	1,0		-2,1		2,5		0,6		1,8	
Varição no Ano										
Mai-2011/Dez-2010	1,1		-9,6		12,6		0,0		-2,9	
Varição Anual										
Mai-2011/Mai-2010	1,2		2,2		8,4		1,3		-7,2	

Fonte: Convênio: DIEESE/SEADE-SP/MTE-FAT/SETRAB-GDF/CODEPLAN. PED-DF - Pesquisa de Emprego e Desemprego no Distrito Federal.

(1) Englobam: Construção Civil, Serviços Domésticos, etc.

(2) Em 1000 pessoas.

(3) Base: média de 2000 = 100.

Obs.: quaisquer pequenas diferenças nos dados apresentados devem-se a arredondamentos.

Tabela 6
Estimativas e Índices do Nível de Ocupação, por Posição na Ocupação
Distrito Federal
1992-2011

Períodos	Total (1)		Assalariados (2)										Autônomos		Empregados Domésticos	
			Total		Setor privado				Setor Público (3)							
	Total				Com Carteira Assinada		Sem Carteira Assinada									
	Números Absolutos (4)	Índice (5)	Números Absolutos (4)	Índice (5)	Números Absolutos (4)	Índice (5)	Números Absolutos (4)	Índice (5)	Números Absolutos (4)	Índice (5)	Números Absolutos (4)	Índice (5)	Números Absolutos (4)	Índice (5)		
Maio-1992	611	77,1	405	75,1	212	67,9	165	69,0	47	63,9	192	84,8	88	80,6	73	85,2
Maio-1993	643	81,0	431	80,0	227	72,8	178	74,4	49	67,6	204	90,1	85	78,1	77	90,7
Maio-1994	662	83,5	437	81,1	222	71,2	176	73,4	46	63,7	215	94,9	97	89,0	78	91,7
Maio-1995	682	86,0	446	82,5	226	72,4	178	74,6	48	66,5	217	95,8	97	88,5	85	99,6
Maio-1996	707	89,1	450	83,6	237	76,0	184	76,8	53	73,2	214	94,5	108	98,7	88	102,8
Maio-1997	719	90,6	470	87,3	257	82,4	198	82,9	59	80,8	213	94,0	107	97,8	82	96,1
Maio-1998	732	92,3	479	88,9	267	85,6	207	86,5	60	83,0	211	93,2	100	91,2	89	104,0
Maio-1999	732	92,2	480	89,2	267	85,6	205	85,9	62	85,3	212	93,6	96	87,8	88	103,2
Maio-2000	768	96,8	517	95,9	299	95,8	230	96,0	69	94,9	218	96,2	105	96,1	89	103,9
Maio-2001	810	102,1	561	104,1	331	106,1	254	106,2	77	105,6	230	101,5	102	93,3	80	94,3
Maio-2002	853	107,5	571	105,9	340	109,0	266	111,3	74	101,2	231	102,0	125	114,1	89	103,9
Maio-2003	851	107,3	574	106,6	357	114,4	281	117,7	76	104,4	217	95,8	124	113,8	84	98,7
Maio-2004	891	112,3	602	111,7	372	119,2	297	124,0	75	103,3	230	101,5	130	119,2	96	112,9
Maio-2005	955	120,4	647	120,2	412	132,1	325	140,1	77	105,1	236	104,2	143	130,5	93	108,7
Maio-2006	999	126,0	671	124,6	434	139,1	350	146,3	84	115,3	237	104,6	156	142,5	104	122,5
Maio-2007	1.038	130,8	692	128,4	455	145,8	363	151,6	92	126,3	237	104,6	161	147,8	106	124,3
Maio-2008	1.095	138,0	736	136,6	487	156,1	392	163,8	95	130,4	249	109,9	177	162,0	103	120,5
Maio-2009	1.139	143,5	782	145,2	530	169,9	434	181,3	96	131,7	253	111,7	176	160,8	96	112,6
Janeiro-2010	1.192	150,2	826	153,3	560	179,5	469	191,8	101	139,1	266	117,4	186	170,4	93	109,4
Fevereiro	1.199	151,2	832	154,4	568	182,1	469	196,1	99	136,4	263	116,1	186	170,1	98	115,5
Março	1.192	150,2	832	154,4	574	184,0	473	197,9	101	139,9	258	113,9	180	164,5	99	115,7
Abril	1.197	150,9	833	154,7	572	183,3	472	197,4	100	137,0	261	115,2	180	164,9	102	119,3
Maio	1.205	151,8	840	155,9	576	184,6	477	199,5	99	135,2	264	116,6	181	165,3	99	115,9
Junho	1.210	152,5	847	157,2	580	185,9	482	201,4	99	135,5	266	117,4	179	164,0	98	114,9
Julho	1.217	153,4	868	161,1	597	191,3	493	205,9	104	143,0	271	119,6	167	152,5	94	110,8
Agosto	1.217	153,3	880	163,4	607	194,6	500	209,3	107	146,2	273	120,5	154	140,5	93	108,6
Setembro	1.230	155,0	893	165,8	616	197,4	506	211,4	111	151,8	277	122,3	150	137,7	91	107,1
Outubro	1.222	154,0	886	164,4	610	195,5	504	210,8	106	145,5	276	121,9	154	140,6	93	108,5
Novembro	1.216	153,3	876	162,7	599	192,0	497	207,8	102	140,2	277	122,3	157	143,9	92	108,3
Dezembro	1.206	152,0	870	161,4	592	189,7	498	208,1	94	129,4	278	122,7	155	142,0	92	107,6
Janeiro-2011	1.208	152,3	865	160,6	593	190,1	502	209,9	91	124,9	272	120,1	156	143,0	91	107,1
Fevereiro	1.205	151,9	863	160,1	594	190,4	502	209,9	92	126,8	268	118,3	152	139,3	93	109,5
Março	1.202	151,5	861	159,9	597	191,3	502	209,8	96	131,1	264	116,6	152	139,4	92	107,8
Abril	1.207	152,2	868	161,2	603	193,3	504	210,8	99	136,1	265	117,0	153	139,6	89	104,5
Maio	1.219	153,6	876	162,6	612	196,2	514	215,1	97	133,7	264	116,6	157	143,5	88	103,3
Variação Mensal																
Mai-2011/Abr-2011	1,0		0,9		1,5		2,0		-2,0		-0,4		2,6		-1,1	
Variação no Ano																
Mai-2011/Dez-2010	1,1		0,7		3,4		3,2		3,2		-5,0		1,3		-4,3	
Variação Anual																
Mai-2011/Mai-2010	1,2		4,3		6,3		7,8		-2,0		0,0		-13,3		-11,1	

Fonte: Convênio: DIEESE/SEADE-SPMTE-FAT/SETRAB-GDF/CODEPLAN. PED-DF - Pesquisa de Emprego e Desemprego no Distrito Federal.

(1) Incluem empregadores, donos de negócio familiar, trabalhadores familiares sem remuneração, profissionais liberais e outras posições ocupacionais.

(2) Excluem os empregados domésticos e incluem aqueles que não sabem a que setor pertence a empresa em que trabalham.

(3) Inclui os estatutários e celetistas que trabalham em instituições públicas (governos municipal, estadual, federal, empresa de economia mista, autarquia, fundação, etc).

(4) Em 1000 pessoas.

(5) Base: média de 2000 = 100.

Obs: quaisquer pequenas diferenças nos dados apresentados devem-se a arredondamentos.

Tabela 7
Índices do Nível de Ocupação, por Ramo de Atividade
Distrito Federal
1992-2011

Base: Média de 2000 = 100

Períodos	Índices do Nível de Ocupação					
	Total Geral	Indústria de Transformação	Construção Civil	Comércio	Serviços Domésticos	Outros (1)
Maio-1992	77,1	85,2	94,7	77,4	85,2	159,6
Maio-1993	81,0	83,7	112,4	80,9	90,7	91,5
Maio-1994	83,5	80,3	106,5	86,0	91,7	94,2
Maio-1995	86,0	81,6	95,8	87,5	99,6	82,3
Maio-1996	89,1	110,2	89,9	89,6	102,8	88,0
Maio-1997	90,6	113,0	98,4	96,5	96,1	102,0
Maio-1998	92,3	108,7	91,7	93,1	104,0	89,2
Maio-1999	92,2	101,6	79,4	88,6	103,2	107,6
Maio-2000	96,8	90,5	101,5	97,7	103,9	108,7
Maio-2001	102,1	91,1	104,1	105,1	94,3	109,7
Maio-2002	107,5	99,0	95,0	110,4	103,9	127,7
Maio-2003	107,3	101,1	97,9	113,0	98,7	136,5
Maio-2004	112,3	104,4	90,0	117,8	112,9	151,7
Maio-2005	120,4	121,1	90,9	128,7	108,7	165,7
Maio-2006	126,0	117,3	131,8	128,7	122,5	154,6
Maio-2007	130,8	124,9	129,6	136,1	124,4	175,4
Maio-2008	138,0	150,5	145,0	145,3	120,5	185,6
Maio-2009	143,5	140,5	166,9	153,0	112,6	163,4
Janeiro-2010	150,2	142,4	173,5	165,4	109,4	227,1
Fevereiro	151,2	147,4	184,9	163,5	115,5	206,5
Março	150,2	147,3	199,6	166,5	115,7	199,8
Abril	150,9	146,8	201,0	165,1	119,3	183,9
Maio	151,8	153,4	197,2	162,1	115,9	224,8
Junho	152,5	161,7	191,3	160,9	115,0	241,8
Julho	153,4	167,8	188,5	158,6	110,9	240,1
Agosto	153,3	164,7	186,6	159,4	108,7	221,4
Setembro	155,0	160,2	192,5	162,5	107,1	254,2
Outubro	154,0	163,7	194,2	156,7	108,5	275,4
Novembro	153,3	165,0	192,1	163,7	108,3	248,2
Dezembro	152,0	172,3	203,0	156,0	107,7	185,4
Janeiro-2011	152,3	161,1	200,5	165,6	107,4	156,5
Fevereiro	151,9	153,3	198,1	163,1	109,8	150,0
Março	151,5	145,7	181,2	172,9	108,0	140,9
Abril	152,2	159,8	190,1	171,5	104,7	162,8
Maio	153,6	155,0	197,5	175,8	103,5	186,5
Variação Mensal						
Mai-2011/Abr-2011	1,0	-2,1	3,1	2,5	-1,1	10,0
Variação no Ano						
Mai-2011/Dez-2010	1,1	-9,6	-2,9	12,6	-4,3	0,0
Variação Anual						
Mai-2011/Mai-2010	1,2	2,2	0,0	8,4	-11,1	-21,4

(continua)

Tabela 7
Índices do Nível de Ocupação, por Ramo de Atividade
Distrito Federal
1992-2011

Base: Média de 2000 = 100

Períodos	Índices do Nível de Ocupação											
	Serviços											Outros Serviços (2)
	Total	Oficina Mecânica	Limpeza e Outras Oficinas	Transportes	Especializados	Admin. e Util. Públ.	Creditícios	Alimentação	Educação	Saúde	Auxiliares	
Maio-1992	73,0	73,5	105,4	96,5	54,7	77,9	94,3	62,2	68,6	63,4	52,9	58,7
Maio-1993	77,1	83,1	124,4	87,8	54,3	83,9	120,4	73,6	65,4	66,4	48,9	54,2
Maio-1994	80,2	84,9	111,1	91,9	65,0	88,2	123,4	71,4	72,5	69,8	57,1	56,0
Maio-1995	83,1	82,8	117,6	90,0	64,6	89,8	104,2	89,6	76,1	76,0	57,1	61,1
Maio-1996	85,5	80,1	117,0	99,6	78,9	88,4	90,8	80,7	86,1	78,8	69,3	69,4
Maio-1997	86,5	88,3	109,7	96,5	88,2	87,9	89,2	77,2	87,6	84,1	68,2	75,9
Maio-1998	89,3	95,9	113,0	102,1	96,0	85,9	93,3	100,1	89,2	81,1	71,5	78,0
Maio-1999	91,4	94,5	97,7	93,8	99,1	95,5	96,0	86,6	85,1	83,7	70,5	89,3
Maio-2000	95,3	85,3	97,5	101,9	93,4	95,2	89,9	100,5	96,4	97,4	88,1	93,5
Maio-2001	103,1	101,6	109,4	90,0	113,4	101,9	104,5	96,8	109,2	100,2	115,0	99,4
Maio-2002	108,5	109,4	119,9	116,8	113,7	105,9	125,0	106,5	99,1	104,4	121,5	107,4
Maio-2003	108,1	110,0	120,6	98,2	125,6	101,8	119,1	101,2	100,4	100,7	152,9	113,1
Maio-2004	112,4	120,5	102,6	112,6	115,3	113,0	115,8	121,1	96,4	97,3	177,7	111,0
Maio-2005	121,8	130,5	122,3	107,1	109,1	118,5	142,7	133,1	104,3	105,3	219,7	124,1
Maio-2006	125,7	106,9	134,6	123,1	127,6	117,9	128,8	133,1	112,5	118,1	227,2	128,3
Maio-2007	130,6	143,0	128,7	123,6	126,2	113,0	139,8	163,7	108,5	120,9	268,6	143,8
Maio-2008	137,5	144,4	129,5	128,3	154,8	118,3	144,0	137,9	121,1	133,5	309,4	152,3
Maio-2009	144,9	134,4	136,4	138,7	151,3	124,0	146,1	163,8	121,8	148,5	320,7	163,0
Janeiro-2010	151,5	128,5	126,5	140,2	170,7	130,3	145,3	176,0	128,2	148,2	365,4	169,9
Fevereiro	151,6	138,7	119,1	134,4	174,9	128,7	143,0	178,1	122,2	151,2	390,3	171,9
Março	148,6	134,5	111,6	125,5	167,6	123,0	142,6	171,3	124,1	153,4	426,2	165,3
Abril	149,5	141,9	116,1	119,3	171,1	123,5	134,6	164,3	130,1	158,8	416,7	169,3
Maio	151,5	126,8	129,9	125,9	162,7	124,6	130,5	172,5	135,4	154,5	424,3	172,2
Junho	152,6	137,2	131,0	132,1	169,4	127,6	139,6	162,9	134,3	153,9	399,2	175,9
Julho	155,0	125,1	136,6	137,8	163,4	130,9	144,6	173,4	137,7	156,3	383,1	179,1
Agosto	155,6	133,0	131,4	134,1	163,1	133,1	145,2	174,6	141,1	159,2	371,9	178,4
Setembro	157,2	124,9	131,1	133,6	154,1	136,8	151,0	188,9	141,7	159,2	362,0	179,5
Outubro	156,1	126,9	129,9	136,4	148,9	137,9	159,2	187,0	139,7	148,2	375,0	172,5
Novembro	153,9	125,6	131,8	143,7	155,1	137,9	157,0	179,2	131,1	152,3	348,6	166,7
Dezembro	153,4	139,0	149,1	150,0	162,1	137,1	142,6	171,7	126,0	151,8	322,7	168,8
Janeiro-2011	152,9	144,3	158,0	156,1	170,7	130,1	135,5	168,1	119,8	165,8	294,5	181,5
Fevereiro	153,1	150,2	160,7	151,7	171,1	128,4	141,1	165,3	118,1	159,3	306,0	186,3
Março	152,2	150,2	163,9	139,3	168,9	129,9	134,8	173,1	118,4	157,3	332,6	186,1
Abril	152,4	153,5	163,3	127,8	167,4	125,0	140,8	173,7	119,6	149,1	360,2	183,1
Maio	153,4	149,1	170,8	132,0	162,5	124,4	141,6	179,7	122,6	149,4	355,8	187,4
Variação Mensal												
Mai-2011/Abr-2011	0,6	0,0	3,8	3,0	-3,8	-0,5	3,6	4,3	2,8	0,0	-1,4	1,7
Variação no Ano												
Mai-2011/Dez-2010	0,0	9,5	14,6	-12,8	0,0	-9,2	0,0	4,3	-2,6	-1,7	11,5	11,3
Variação Anual												
Mai-2011/Mai-2010	1,3	21,1	31,0	6,3	0,0	0,0	11,5	4,3	-8,6	-3,3	-16,0	8,3

Fonte: Convênio: DIEESE/SEADE-SP/MTE-FAT/SETRAB-GDF/CODEPLAN. PED-DF - Pesquisa de Emprego e Desemprego no Distrito Federal.

(conclusão)

(1) Inclui outros setores de atividade.

(2) Incluem: serviços pessoais; diversões, radiodifusão e teledefusão; serviços comunitários; comércio, administração de valores mobiliários e de imóveis; outros serviços.

(3) A amostra não comporta a desagregação para esta categoria.

NOTA: As variações são calculadas com base nas estimativas e não nos índices.

Obs.: quaisquer pequenas diferenças nos dados apresentados devem-se a arredondamentos.

Tabela 8
Distribuição dos Ocupados, por Atributos Pessoais
Distrito Federal
1992-2011

Períodos	Distribuição dos Ocupados												
	Total	Sexo		Faixa Etária						Posição no Domicílio		Raça/Cor	
		Homens	Mulheres	10 a 15 Anos	16 a 24 Anos	25 a 39 Anos	40 a 49 Anos	50 a 59 Anos	60 Anos e Mais	Chefe	Demais Membros	Negros	Não-Negros
Maio-1992	100,0	56,8	43,2	2,2	26,6	44,6	17,1	7,2	2,2	45,4	54,6	41,1	58,9
Maio-1993	100,0	56,0	44,0	1,8	25,8	45,3	17,4	7,6	2,0	45,5	54,5	40,2	59,8
Maio-1994	100,0	55,7	44,3	1,7	25,5	44,4	18,7	7,6	2,1	44,9	55,1	36,7	63,3
Maio-1995	100,0	54,9	45,1	1,8	25,3	43,6	19,6	7,6	2,0	44,8	55,2	41,2	58,8
Maio-1996	100,0	53,3	46,7	1,4	25,4	43,1	19,4	8,2	2,5	44,3	55,7	51,0	49,0
Maio-1997	100,0	54,2	45,8	1,2	24,9	45,8	17,8	7,9	2,5	45,2	54,8	51,2	48,8
Maio-1998	100,0	54,4	45,6	1,0	23,9	45,7	19,1	8,2	2,3	46,1	53,9	64,8	35,2
Maio-1999	100,0	53,8	46,2	0,7	23,5	45,1	19,7	8,2	2,8	46,8	53,2	60,7	39,3
Maio-2000	100,0	53,4	46,6	0,7	23,5	45,2	19,9	8,3	2,4	46,6	53,4	58,8	41,2
Maio-2001	100,0	53,5	46,5	(1)	22,9	44,4	20,3	9,3	2,5	46,8	53,2	59,2	40,8
Maio-2002	100,0	53,3	46,7	(1)	22,7	45,7	19,2	9,0	2,8	46,4	53,6	62,2	37,8
Maio-2003	100,0	52,9	47,1	(1)	20,6	45,5	20,6	9,7	3,2	47,0	53,0	64,6	35,4
Maio-2004	100,0	53,0	47,0	(1)	21,5	45,2	20,4	9,4	3,1	47,4	52,6	69,2	30,8
Maio-2005	100,0	52,4	47,6	(1)	21,0	44,7	21,1	9,6	3,2	46,3	53,7	66,8	33,2
Maio-2006	100,0	52,6	47,4	0,5	19,8	43,9	21,7	11,2	3,1	45,9	54,1	60,3	39,7
Maio-2007	100,0	52,4	47,6	0,4	19,1	44,7	21,9	10,8	3,0	46,3	53,7	64,8	35,2
Maio-2008	100,0	52,5	47,5	(1)	18,4	43,6	22,2	11,8	3,7	46,4	53,6	60,4	39,6
Maio-2009	100,0	52,8	47,2	0,6	17,4	43,0	23,1	12,3	3,6	45,4	54,6	64,3	35,7
Janeiro-2010	100,0	51,4	48,6	(1)	18,0	42,3	23,3	12,1	3,9	45,5	54,5	68,7	31,3
Fevereiro	100,0	52,2	47,8	0,4	18,5	42,6	22,7	12,0	3,7	45,2	54,8	69,0	31,0
Março	100,0	52,9	47,1	(1)	18,1	42,9	22,5	12,5	3,6	45,7	54,3	68,6	31,4
Abril	100,0	52,9	47,1	0,4	18,2	43,2	22,4	12,3	3,5	45,6	54,4	68,4	31,6
Maio	100,0	52,5	47,5	(1)	17,9	42,6	22,6	12,6	4,0	46,0	54,0	68,7	31,3
Junho	100,0	52,2	47,8	(1)	18,2	42,3	22,7	12,3	4,3	45,7	54,3	68,7	31,3
Júlio	100,0	52,7	47,3	(1)	18,6	41,6	23,0	12,2	4,3	45,5	54,5	69,1	30,9
Agosto	100,0	52,7	47,3	(1)	18,8	41,8	23,0	11,9	4,1	45,0	55,0	68,3	31,7
Setembro	100,0	52,7	47,3	(1)	18,4	42,6	22,5	12,3	3,9	45,0	55,0	67,7	32,3
Outubro	100,0	52,6	47,4	(1)	17,9	43,2	22,1	12,7	3,7	45,1	54,9	67,7	32,3
Novembro	100,0	52,6	47,4	(1)	17,7	43,5	22,1	12,7	3,8	45,4	54,6	67,7	32,3
Dezembro	100,0	53,4	46,6	(1)	17,5	42,8	22,4	12,9	4,1	45,6	54,4	67,0	33,0
Janeiro-2011	100,0	53,5	46,5	(1)	17,3	43,3	22,2	12,5	4,4	46,1	53,9	66,1	33,9
Fevereiro	100,0	53,4	46,6	(1)	17,3	43,6	22,2	12,3	4,2	45,7	54,3	65,8	34,2
Março	100,0	52,4	47,6	(1)	17,5	43,6	22,4	12,1	4,0	45,8	54,2	66,6	33,4
Abril	100,0	52,4	47,6	(1)	18,0	42,8	22,6	12,4	3,9	45,3	54,7	67,6	32,4
Maio	100,0	52,8	47,2	(1)	17,9	42,4	22,5	13,0	3,9	45,6	54,4	68,5	31,5

Fonte: Convênio: DIEESE/SEADE-SP/MTE-FAT/SETRAB-GDF/CODEPLAN. PED-DF - Pesquisa de Emprego e Desemprego no Distrito Federal.

(1) A amostra não comporta a desagregação para esta categoria.

Obs.: quaisquer pequenas diferenças nos dados apresentados devem-se a arredondamentos.

Tabela 9
Rendimento Médio Real Trimestral dos Ocupados, Assalariados e dos Autônomos no Trabalho Principal
Distrito Federal
1992-2011

Períodos	Rendimento Médio Real					
	Ocupados (1)		Assalariados (2)		Autônomos	
	Valor Absoluto (3)	Índice (4)	Valor Absoluto (3)	Índice (4)	Valor Absoluto (3)	Índice (4)
Maio-1992	1.858	94,7	2.215	101,9	1.029	92,9
Maio-1993	2.074	105,7	2.490	114,6	1.138	102,8
Maio-1994	2.030	103,5	2.375	109,3	1.298	117,1
Maio-1995	2.006	102,3	2.357	108,4	1.422	128,4
Maio-1996	2.111	107,6	2.395	110,2	1.354	122,2
Maio-1997	2.092	106,7	2.363	108,7	1.353	122,1
Maio-1998	1.999	101,9	2.249	103,5	1.204	108,7
Maio-1999	2.144	109,3	2.426	111,6	1.127	101,7
Maio-2000	1.946	99,2	2.151	99,0	1.195	107,9
Maio-2001	2.020	103,0	2.207	101,5	1.219	110,0
Maio-2002	1.928	98,3	2.205	101,4	1.111	100,2
Maio-2003	1.642	83,7	1.843	84,8	897	81,0
Maio-2004	1.578	80,5	1.854	85,3	808	72,9
Maio-2005	1.631	83,1	1.882	86,6	804	72,6
Maio-2006	1.730	88,2	1.999	92,0	869	78,4
Maio-2007	1.805	92,0	2.111	97,2	967	87,3
Maio-2008	1.904	97,1	2.197	101,1	965	87,1
Maio-2009	2.023	103,1	2.338	107,6	990	89,4
Janeiro-2010	1.986	101,2	2.251	103,6	994	89,7
Fevereiro	1.953	99,6	2.196	101,0	1.023	92,3
Março	1.991	101,5	2.250	103,5	1.030	93,0
Abril	2.002	102,0	2.251	103,6	1.118	100,9
Maio	2.025	103,2	2.261	104,0	1.130	102,0
Junho	2.012	102,6	2.214	101,9	1.131	102,1
Julho	2.039	104,0	2.225	102,4	1.086	98,1
Agosto	2.073	105,7	2.278	104,8	1.066	96,2
Setembro	2.105	107,3	2.315	106,5	1.115	100,7
Outubro	2.130	108,6	2.359	108,5	1.131	102,1
Novembro	2.151	109,7	2.366	108,9	1.174	105,9
Dezembro	2.155	109,8	2.368	109,0	1.164	105,0
Janeiro-2011	2.136	108,9	2.348	108,0	1.182	106,7
Fevereiro	2.069	105,5	2.259	104,0	1.224	110,4
Março	2.016	102,8	2.189	100,7	1.175	106,1
Abril	1.942	99,0	2.092	96,2	1.167	105,3
Varição Mensal						
Abr-2011/Mar-2011	-3,7		-4,4		-0,7	
Varição no Ano						
Abr-2011/Dez-2010	-9,9		-11,7		0,3	
Varição Anual						
Abr-2011/Abr-2010	-3,0		-7,1		4,4	

Fonte: Convênio: DIEESE/SEADE-SP/MTE-FAT/SETRAB-GDF/CODEPLAN. PED-DF - Pesquisa de Emprego e Desemprego no Distrito Feder

(1) Excluem os assalariados e os empregados domésticos assalariados que não tiveram remuneração no mês, os trabalhadores familiares sem remuneração salarial e os trabalhadores que ganharam exclusivamente em espécie ou benefício.

(2) Excluem os assalariados que não tiveram remuneração no mês.

(3) Inflator atualizado até maio de 2001 pelo IPCR-SDE/GDF, e a partir de junho de 2001 atualizado pelo INPC/DF-IBGE; valores em reais de a

(4) Base: média de 2000 = 100.

Tabela 10
Rendimento Real Máximo e Mínimo dos Ocupados e dos Assalariados no Trabalho Principal (1)
Distrito Federal
1992-2011

Períodos	Rendimento Real									
	Ocupados (2)					Assalariados (3)				
	Limite Máximo dos 10% Mais Pobres	Limite Máximo dos 25% Mais Pobres	Limite Máximo dos 50% Mais Pobres	Limite Mínimo dos 25% Mais Ricos	Limite Mínimo dos 10% Mais Ricos	Limite Máximo dos 10% Mais Pobres	Limite Máximo dos 25% Mais Pobres	Limite Máximo dos 50% Mais Pobres	Limite Mínimo dos 25% Mais Ricos	Limite Mínimo dos 10% Mais Ricos
Maio-1992	264	471	941	2.047	4.571	409	643	1.252	2.540	5.116
Maio-1993	303	464	1.003	2.322	5.109	441	675	1.332	2.841	5.859
Maio-1994	293	454	967	2.271	5.185	378	662	1.276	2.948	5.677
Maio-1995	257	462	991	2.487	4.953	435	660	1.321	2.972	5.613
Maio-1996	293	531	1.064	2.654	5.224	470	727	1.460	3.134	5.320
Maio-1997	296	548	1.131	2.621	4.939	489	734	1.467	2.963	5.380
Maio-1998	337	542	1.042	2.428	4.529	474	677	1.347	2.717	5.164
Maio-1999	330	553	1.100	2.641	5.229	486	664	1.335	2.877	5.723
Maio-2000	315	522	940	2.295	4.389	421	626	1.212	2.508	5.216
Maio-2001	374	580	999	2.399	4.981	488	638	1.199	2.614	5.027
Maio-2002	367	551	922	2.214	4.612	461	644	1.162	2.761	5.509
Maio-2003	300	450	777	1.949	3.748	410	540	1.039	2.249	4.304
Maio-2004	336	464	808	1.858	3.624	418	558	985	2.252	4.195
Maio-2005	346	492	795	1.976	3.951	426	554	1.054	2.385	4.191
Maio-2006	378	503	757	1.890	3.899	440	566	1.006	2.515	4.415
Maio-2007	431	494	801	1.971	4.323	469	591	988	2.470	4.940
Maio-2008	446	528	863	2.316	4.675	485	587	998	2.895	5.283
Maio-2009	501	556	895	2.225	5.007	520	625	1.107	2.893	5.564
Janeiro-2010	505	559	871	2.172	4.886	543	651	1.064	2.711	5.429
Fevereiro	505	566	869	2.168	4.854	550	647	1.025	2.602	5.421
Março	539	590	867	2.157	4.879	550	647	1.072	2.697	5.394
Abril	539	583	863	2.144	4.878	547	643	1.060	2.697	5.360
Maio	530	584	911	2.121	5.295	541	636	1.059	2.651	5.360
Junho	530	584	953	2.118	5.293	540	635	1.059	2.647	5.302
Julho	540	603	953	2.118	5.293	540	635	1.059	2.646	5.295
Agosto	540	630	985	2.119	5.293	540	636	1.059	2.649	5.297
Setembro	535	629	1.006	2.307	5.243	540	636	1.059	2.858	5.297
Outubro	531	625	1.007	2.331	5.243	540	638	1.059	2.967	5.662
Novembro	526	618	1.030	2.370	5.205	535	642	1.049	2.915	5.461
Dezembro	522	618	1.023	2.201	5.152	531	655	1.041	2.860	5.621
Janeiro-2011	522	614	1.018	2.240	5.115	550	649	1.030	2.850	5.255
Fevereiro	522	608	962	2.046	5.090	550	629	1.018	2.545	5.115
Março	547	604	912	2.027	5.069	548	611	1.006	2.534	5.090
Abril	545	600	906	2.013	5.000	547	608	1.000	2.264	5.069
Variação Mensal										
Abr-2011/Mar-2011	-0,4	-0,7	-0,7	-0,7	-1,4	-0,2	-0,5	-0,6	-10,7	-0,4
Variação no Ano										
Abr-2011/Dez-2010	4,4	-2,9	-11,4	-8,5	-3,0	3,0	-7,2	-3,9	-20,8	-9,8
Variação Anual										
Abr-2011/Abr-2010	1,1	2,9	5,0	-6,1	2,5	0,0	-5,4	-5,7	-16,1	-5,4

Fonte: Convênio: DIEESE/SEADE-SP/MTE-FAT/SETRAB-GDF/CODEPLAN. PED-DF - Pesquisa de Emprego e Desemprego no Distrito Federal.

(1) Inflator atualizado até maio de 2001 pelo IPCR-SDE/GDF, e a partir de junho de 2001 atualizado pelo INPC/DF-IBGE; valores em reais de abril de 2011.

(2) Excluem os assalariados e os empregados domésticos assalariados que não tiveram remuneração no mês, os trabalhadores familiares sem remuneração salarial e os trabalhadores que ganharam exclusivamente em espécie ou benefício.

(3) Excluem os assalariados que não tiveram remuneração no mês.

Tabela 11
Rendimento Médio Real dos Ocupados e dos Assalariados no Trabalho Principal (1)
Distrito Federal
1992-2011

Períodos	Rendimento Médio Real											
	Ocupados (2)						Assalariados (3)					
	10% Mais Pobres	25% Mais Pobres	Entre 25 e 50% Mais Pobres	Entre 50 e 75% Mais Ricos	25% Mais Ricos	10% Mais Ricos	10% Mais Pobres	25% Mais Pobres	Entre 25 e 50% Mais Pobres	Entre 50 e 75% Mais Ricos	25% Mais Ricos	10% Mais Ricos
Maio-1992	128	256	644	1.376	5.006	8.038	242	395	891	1.724	5.674	8.736
Maio-1993	149	286	672	1.482	5.660	9.180	270	412	927	1.887	6.485	10.172
Maio-1994	120	246	636	1.435	5.577	8.820	219	378	898	1.855	6.102	9.103
Maio-1995	153	254	657	1.521	5.376	8.267	234	398	935	1.967	5.877	8.698
Maio-1996	150	288	716	1.682	5.507	8.490	240	418	989	2.102	5.779	8.535
Maio-1997	153	300	743	1.692	5.397	8.234	251	435	992	2.074	5.694	8.407
Maio-1998	180	318	709	1.568	5.224	8.043	290	448	929	1.932	5.487	8.177
Maio-1999	177	322	730	1.665	5.678	8.913	291	456	963	2.051	6.037	9.106
Maio-2000	185	314	673	1.454	5.176	8.272	260	416	841	1.799	5.352	8.146
Maio-2001	205	353	721	1.522	5.302	8.396	292	446	856	1.790	5.517	8.504
Maio-2002	189	331	686	1.443	5.087	7.906	308	445	847	1.763	5.574	8.511
Maio-2003	183	300	581	1.248	4.316	6.761	285	393	720	1.529	4.594	7.014
Maio-2004	177	298	581	1.175	4.138	6.452	284	397	714	1.492	4.668	7.165
Maio-2005	191	316	603	1.210	4.279	6.713	304	416	725	1.504	4.732	7.251
Maio-2006	163	318	597	1.162	4.706	7.528	319	425	713	1.497	5.182	8.025
Maio-2007	197	351	618	1.195	4.930	7.831	341	448	735	1.574	5.519	8.391
Maio-2008	187	360	648	1.251	5.194	8.140	335	451	750	1.573	5.792	8.757
Maio-2009	209	393	687	1.362	5.486	8.634	358	471	787	1.683	6.190	9.416
Janeiro-2010	214	400	697	1.299	5.370	8.649	369	481	781	1.551	5.962	9.182
Fevereiro	210	404	697	1.282	5.241	8.395	367	483	769	1.498	5.798	8.925
Março	216	412	704	1.308	5.359	8.559	384	495	781	1.557	5.939	9.116
Abril	207	406	701	1.313	5.391	8.549	364	485	771	1.548	5.941	9.126
Maio	222	412	708	1.331	5.479	8.725	389	497	780	1.548	5.994	9.218
Junho	234	417	714	1.335	5.415	8.673	384	494	781	1.511	5.850	9.056
Julho	258	430	730	1.371	5.450	8.735	386	498	792	1.526	5.865	9.072
Agosto	280	441	750	1.414	5.506	8.750	387	500	811	1.593	5.980	9.230
Setembro	285	444	755	1.433	5.607	8.818	392	504	814	1.623	6.089	9.337
Outubro	273	437	751	1.429	5.728	8.971	391	504	820	1.648	6.237	9.526
Novembro	270	436	752	1.441	5.802	9.100	388	502	816	1.639	6.286	9.633
Dezembro	280	439	756	1.434	5.824	9.248	390	503	822	1.607	6.326	9.790
Janeiro-2011	307	453	753	1.431	5.762	9.123	414	513	809	1.599	6.281	9.732
Fevereiro	289	446	736	1.359	5.578	8.894	395	503	787	1.498	6.045	9.400
Março	285	447	719	1.314	5.445	8.668	403	504	763	1.458	5.855	9.042
Abril	277	442	717	1.292	5.198	8.336	396	499	762	1.407	5.545	8.596
Variação Mensal												
Abr-2011/Mar-2011	-2,8	-1,1	-0,3	-1,7	-4,5	-3,8	-1,7	-1,0	-0,1	-3,5	-5,3	-4,9
Variação no Ano												
Abr-2011/Dez-2010	-1,1	0,7	-5,2	-9,9	-10,7	-9,9	1,5	-0,8	-7,3	-12,4	-12,3	-12,2
Variação Anual												
Abr-2011/Abr-2010	33,8	8,9	2,3	-1,6	-3,6	-2,5	8,8	2,9	-1,2	-9,1	-6,7	-5,8

Fonte: Convênio: DIEESE/SEADE-SP/MTE-FAT/SETRAB-GDF. PED-DF - Pesquisa de Emprego e Desemprego no Distrito Federal.

(1) Inflator atualizado até maio de 2001 pelo IPCR-SDE/GDF, e a partir de junho de 2001 atualizado pelo INPC/DF-IBGE; valores em reais de abril de 2011.

(2) Excluem os assalariados e os empregados domésticos assalariados que não tiveram remuneração no mês, os trabalhadores familiares sem remuneração salarial e os trabalhadores que ganharam exclusivamente em espécie ou benefício.

(3) Excluem os assalariados que não tiveram remuneração no mês.

(4) A amostra não comporta a desagregação para esta categoria.

Tabela 12

Índices do Emprego, do Rendimento Médio Real e da Massa de Rendimentos Reais

dos Ocupados e dos Assalariados (1)

Distrito Federal

1992-2011

Base: média 2000 = 100

Períodos	Ocupados (2)			Assalariados (3)		
	Emprego	Rendimento Médio Real	Massa de Rendimentos Reais	Emprego	Salário Médio Real	Massa Salarial Real
Maio-1992	77,1	94,9	73,2	75,1	102,2	76,8
Maio-1993	81,0	105,6	85,5	80,0	114,3	91,4
Maio-1994	83,5	102,9	85,9	81,1	108,7	88,2
Maio-1995	86,0	101,8	87,5	82,5	108,0	89,1
Maio-1996	89,1	106,8	95,2	83,6	109,3	91,4
Maio-1997	90,6	106,0	96,0	87,3	108,2	94,5
Maio-1998	92,3	101,9	94,1	88,9	103,6	92,1
Maio-1999	92,2	109,4	100,9	89,2	111,9	99,8
Maio-2000	96,8	99,3	96,1	95,9	99,0	94,9
Maio-2001	102,1	102,9	105,1	104,1	101,4	105,6
Maio-2002	107,5	98,3	105,7	105,9	101,6	107,6
Maio-2003	107,3	84,0	90,1	106,6	85,2	90,8
Maio-2004	112,3	80,7	90,6	111,7	85,6	95,6
Maio-2005	120,4	83,5	100,5	120,2	86,8	104,3
Maio-2006	126,0	88,4	111,4	124,6	92,0	114,6
Maio-2007	130,8	92,5	121,0	128,4	97,4	125,1
Maio-2008	138,0	97,1	134,0	136,6	100,8	137,7
Maio-2009	143,5	103,3	148,2	145,2	107,5	156,1
Janeiro-2010	150,2	101,2	152,0	153,3	103,3	158,4
Fevereiro	151,2	99,3	150,1	154,4	100,6	155,3
Março	150,2	101,4	152,3	154,4	103,2	159,3
Abril	150,9	101,8	153,6	154,7	102,9	159,2
Maio	151,8	103,3	156,8	155,9	103,8	161,8
Junho	152,5	102,7	156,6	157,2	101,7	159,9
Julho	153,4	104,0	159,5	161,1	102,2	164,6
Agosto	153,3	105,7	162,0	163,4	104,6	170,9
Setembro	155,0	107,4	166,5	165,8	106,3	176,2
Outubro	154,0	108,7	167,4	164,4	108,4	178,2
Novembro	153,3	109,9	168,5	162,7	108,8	177,0
Dezembro	152,0	110,2	167,5	161,4	109,0	175,9
Janeiro-2011	152,3	109,5	166,8	160,6	108,3	173,9
Fevereiro	151,9	105,8	160,7	160,1	104,0	166,5
Março	151,5	103,3	156,5	159,9	101,0	161,5
Abril	152,2	99,5	151,4	161,2	96,5	155,6
Varição Mensal						
Abr-2011/Mar-2011	0,5	-3,7	-3,3	0,8	-4,5	-3,7
Varição no Ano						
Abr-2011/Dez-2010	0,1	-9,7	-9,6	-0,1	-11,5	-11,5
Varição Anual						
Abr-2011/Abr-2010	0,9	-2,3	-1,4	4,2	-6,2	-2,3

Fonte: Convênio: DIEESE/SEADE-SP/MTE-FAT/SETRAB-GDF/CODEPLAN. PED-DF - Pesquisa de Emprego e Desemprego no Distrito

(1) Inflator atualizado até maio de 2001 pelo IPCR-SDE/GDF, e a partir de junho de 2001 atualizado pelo INPC/DF-IBGE; valores em real

(2) Incluem os ocupados que não tiveram remuneração no mês e excluem os trabalhadores familiares sem remuneração salarial e os trabalhadores que ganharam exclusivamente em espécie ou benefício.

(3) Incluem os assalariados que não tiveram remuneração no mês.

Tabela 13
Rendimento Médio Real dos Assalariados no Setor Público e Privado, por Setor de Atividade
Econômica e Carteira de Trabalho Assinada e Não-Assinada pelo Atual Empregador (1)
Distrito Federal
1992-2011

Períodos	TOTAL (2)	Assalariados no Setor Privado						Assalariados do Setor Público (3)
		Total	Setor de Atividade			Carteira de Trabalho		
			Indústria de Transformação	Comércio	Serviços	Assinada	Não-Assinada	
Maio-1992	2.215	1.178	(4)	1.060	1.177	1.321	674	3.318
Maio-1993	2.490	1.309	(4)	1.205	1.303	1.463	737	3.816
Maio-1994	2.375	1.168	(4)	1.032	1.197	1.307	630	3.637
Maio-1995	2.357	1.232	(4)	1.251	1.186	1.346	811	3.599
Maio-1996	2.395	1.311	(4)	1.201	1.358	1.426	870	3.601
Maio-1997	2.363	1.350	(4)	1.285	1.385	1.475	848	3.557
Maio-1998	2.249	1.230	(4)	1.065	1.272	1.315	893	3.492
Maio-1999	2.426	1.279	(4)	1.066	1.308	1.338	1.064	3.793
Maio-2000	2.151	1.185	(4)	1.105	1.213	1.265	858	3.456
Maio-2001	2.207	1.189	(4)	1.072	1.231	1.243	978	3.687
Maio-2002	2.205	1.205	(4)	1.126	1.245	1.292	866	3.713
Maio-2003	1.843	1.035	(4)	863	1.080	1.078	837	3.198
Maio-2004	1.854	1.011	(4)	913	1.019	1.062	790	3.307
Maio-2005	1.882	1.013	(4)	844	1.072	1.062	760	3.498
Maio-2006	1.999	1.044	(4)	901	1.089	1.110	731	3.921
Maio-2007	2.111	1.087	(4)	918	1.126	1.155	808	4.291
Maio-2008	2.197	1.113	(4)	929	1.172	1.149	942	4.597
Maio-2009	2.338	1.168	(4)	977	1.233	1.217	918	4.890
Janeiro-2010	2.251	1.175	(4)	1.023	1.236	1.200	1.042	4.919
Fevereiro	2.196	1.177	(4)	1.027	1.211	1.187	1.118	4.844
Março	2.250	1.179	(4)	1.012	1.211	1.183	1.155	4.912
Abril	2.251	1.158	(4)	976	1.189	1.160	1.144	4.972
Maio	2.261	1.150	(4)	980	1.184	1.158	1.101	5.020
Junho	2.214	1.148	(4)	977	1.185	1.164	1.063	4.903
Julho	2.225	1.163	(4)	1.007	1.187	1.165	1.155	4.884
Agosto	2.278	1.177	(4)	1.048	1.201	1.191	1.111	4.972
Setembro	2.315	1.204	(4)	1.059	1.225	1.222	1.110	5.033
Outubro	2.359	1.202	(4)	1.058	1.222	1.227	1.067	5.109
Novembro	2.366	1.208	(4)	1.025	1.241	1.224	1.111	5.103
Dezembro	2.368	1.182	(4)	1.050	1.208	1.194	1.105	5.217
Janeiro-2011	2.348	1.197	(4)	1.026	1.231	1.208	1.124	5.192
Fevereiro	2.259	1.175	(4)	1.014	1.213	1.196	1.043	5.094
Março	2.189	1.156	(4)	996	1.181	1.178	1.026	4.942
Abril	2.092	1.125	(4)	1.007	1.150	1.147	992	4.751
Varição Mensal								
Abr-2011/Mar-2011	-4,4	-2,7	-	1,1	-2,6	-2,6	-3,3	-3,9
Varição no Ano								
Abr-2011/Dez-2010	-11,7	-4,8	-	-4,1	-4,8	-3,9	-10,2	-8,9
Varição Anual								
Abr-2011/Abr-2010	-7,1	-2,8	-	3,2	-3,3	-1,1	-13,3	-4,4

Fonte: Convênio: DIEESE/SEADE-SP/MTE-FAT/SETRAB-GDF/CODEPLAN. PED-DF - Pesquisa de Emprego e Desemprego no Distrito Federal.

(1) Inflator atualizado até maio de 2001 pelo IPCR-SDE/GDF, e a partir de junho de 2001 atualizado pelo INPC/DF-IBGE; valores em reais de abril de 2011.

(2) Excluem os assalariados que não tiveram remuneração no mês e os empregados domésticos.

(3) Engloba empregados nos governos municipal, estadual e federal, nas empresas de economia mista, nas autarquias, etc.

(4) A amostra não comporta a desagregação para esta categoria.

Tabela 14
Estimativas e Índices do Nível de Ocupação, por Setor de Atividade Econômica
Distrito Federal
1992-2011

Períodos	Total		Indústria de transformação		Comércio		Serviços		Administração Pública		Construção Civil		Outros (1)	
	Número Absolutos (2)	Índice (3)	Número Absolutos (2)	Índice (3)	Número Absolutos (2)	Índice (3)	Número Absolutos (2)	Índice (3)	Número Absolutos (2)	Índice (3)	Número Absolutos (2)	Índice (3)	Número Absolutos (2)	Índice (3)
Mai-1992	611	77,1	26	85,2	91	77,4	258	70,7	122	78,6	32	94,7	82	90,2
Mai-1993	643	81,0	25	83,7	95	80,9	271	74,2	130	84,0	38	112,4	83	90,8
Mai-1994	662	83,5	24	80,3	101	86,0	279	76,4	138	88,9	36	106,5	84	91,8
Mai-1995	682	86,0	25	81,6	103	87,5	293	80,1	140	90,1	33	95,8	90	98,4
Mai-1996	707	89,1	33	110,2	105	89,6	306	83,9	138	89,1	31	89,9	93	101,8
Mai-1997	719	90,6	34	113,0	113	96,5	312	85,5	137	88,7	34	98,4	88	96,5
Mai-1998	732	92,3	33	108,7	109	93,1	330	90,3	135	86,8	31	91,7	94	103,1
Mai-1999	732	92,2	31	101,6	104	88,6	329	90,1	146	94,4	27	79,4	94	103,5
Mai-2000	768	96,8	27	90,5	115	97,7	348	95,3	148	95,2	35	101,5	95	104,2
Mai-2001	810	102,1	28	91,1	123	105,1	381	104,4	155	99,9	36	104,1	87	95,3
Mai-2002	853	107,5	30	99,0	130	110,4	402	110,1	163	104,8	32	95,0	96	105,5
Mai-2003	851	107,3	31	101,1	133	113,0	407	111,4	155	100,2	33	97,9	92	101,2
Mai-2004	891	112,3	32	104,4	138	117,8	414	113,4	171	110,2	31	90,0	106	115,4
Mai-2005	955	120,4	37	121,1	151	128,7	453	124,0	181	116,6	31	90,9	103	112,5
Mai-2006	999	126,0	35	117,3	151	128,7	475	130,0	179	115,5	45	131,8	114	124,7
Mai-2007	1.038	130,8	38	124,9	160	136,1	510	139,5	170	109,6	44	128,6	117	127,8
Mai-2008	1.095	138,0	46	150,5	170	145,3	535	146,5	180	116,2	50	145,0	114	124,9
Mai-2009	1.139	143,5	43	140,5	179	152,6	567	155,3	187	120,3	57	166,9	106	115,9
Janeiro-2010	1.192	150,2	43	142,4	194	165,4	589	161,3	199	128,6	59	173,5	107	117,2
Fevereiro	1.199	151,2	45	147,4	192	163,5	590	161,6	199	128,1	63	184,9	111	121,5
Março	1.192	150,2	45	147,3	195	166,5	583	159,6	190	122,6	68	199,6	111	121,3
Abril	1.197	150,9	44	146,8	194	165,1	587	160,8	190	122,7	69	201,0	113	123,6
Mai	1.205	151,8	46	153,4	190	162,1	599	164,0	189	122,0	67	197,2	113	123,2
Junho	1.210	152,5	49	161,7	189	160,9	601	164,5	193	124,5	65	191,3	113	123,5
Julho	1.217	153,4	51	167,8	186	158,6	610	167,0	196	126,6	64	188,5	109	119,5
Agosto	1.217	153,3	50	164,7	187	159,4	608	166,5	201	130,0	64	186,6	106	116,2
Setembro	1.230	155,0	48	160,2	191	162,5	610	167,0	208	134,0	66	192,5	107	116,9
Outubro	1.222	154,0	50	163,7	184	156,7	603	165,1	209	135,0	66	194,2	109	119,6
Novembro	1.216	153,3	50	165,0	192	163,7	593	162,2	208	134,4	66	192,1	107	117,6
Dezembro	1.206	152,0	52	172,3	183	156,0	593	162,4	205	132,3	69	203,0	103	112,9
Janeiro-2011	1.208	152,3	49	161,1	194	165,6	600	164,3	195	125,9	68	200,5	101	110,6
Fevereiro	1.205	151,9	46	153,3	191	163,1	602	164,9	194	125,4	68	198,1	103	112,5
Março	1.202	151,5	44	145,7	203	172,9	603	165,1	189	121,8	62	181,2	101	110,6
Abril	1.207	152,2	48	159,8	201	171,5	602	164,7	191	123,5	65	190,1	99	108,6
Mai	1.219	153,6	47	155,0	206	175,8	610	167,1	188	121,0	67	197,5	100	109,5
Variação Mensal														
Mai-2011/Abr-2011	1,0		-2,1		2,5		1,3		-1,6		3,1		1,0	
Variação no Ano														
Mai-2011/Dez-2010	1,1		-9,6		12,6		2,9		-8,3		-2,9		-2,9	
Variação Anual														
Mai-2011/Mai-2010	1,2		2,2		8,4		1,8		-0,5		0,0		-11,5	

Fonte: Convênio: DIEESE/SEADE-SP/MTE-FAT/SETRAB-GDF-CODEPLAN. PED-DF - Pesquisa de Emprego e Desemprego no Distrito Federal.

(1) Englobam: serviços domésticos, agricultura, pecuária e extração vegetal e mineral, embaixadas, consulados e representações políticas e outras atividades não classificadas.

(2) Em 1000 pessoas.

(3) Base: média de 2000 = 100.

Obs.: quaisquer pequenas diferenças nos dados apresentados devem-se a arredondamentos.

Notas Metodológicas

1 - PESQUISA DE EMPREGO E DESEMPREGO NO DISTRITO FEDERAL

Área de Cobertura: A PED tem como unidade amostral o domicílio das áreas urbanas das 19 Regiões Administrativas do Distrito Federal. As informações obtidas são agrupadas da seguinte forma:

Grupo 1 - Brasília, Lago Sul e Lago Norte (Grupo de renda mais alta).

Grupo 2 - Gama, Taguatinga, Sobradinho, Planaltina, Núcleo Bandeirante, Guará, Cruzeiro, Candangolândia e Riacho Fundo (Grupo de renda intermediária).

Grupo 3 - Brazlândia, Ceilândia, Samambaia, Paranoá, São Sebastião, Santa Maria e Recanto das Emas. (Grupo de renda mais baixa).

Amostra: São selecionados em torno de 2.900 domicílios/mês sem repetições das unidades selecionadas, garantindo uma amostra efetiva de no mínimo 6.000 domicílios por trimestre.

População Pesquisada: A pesquisa coleta informações sobre todos os moradores do domicílio, sendo realizadas entrevistas individuais com as pessoas de 10 ou mais anos de idade.

Apresentação das informações: as informações são apresentadas agregadas em trimestres móveis. Por exemplo, a taxa de desemprego de Fevereiro corresponde ao trimestre móvel Dezembro, Janeiro e Fevereiro. A taxa de Março corresponde ao trimestre móvel Janeiro, Fevereiro e Março.

2 - PRINCIPAIS CONCEITOS

PIA - População em Idade Ativa: corresponde à população com 10 anos e mais.

PEA - População Economicamente Ativa: é a parcela da PIA que está ocupada ou desempregada.

Ocupados: são os indivíduos que:

- possuem trabalho remunerado exercido regularmente;
- possuem trabalho remunerado exercido de forma irregular, desde que não estejam procurando trabalho diferente do atual. Excluem-se as pessoas que, não tendo procura, exerceram de forma excepcional algum trabalho nos últimos 30 dias;
- possuem trabalho não remunerado de ajuda em negócios de parentes, ou remunerado em espécie/benefício, sem procura de trabalho;
- excluem-se as pessoas que, de forma bastante excepcional, fizeram algum trabalho nos últimos 7 dias.**

Desempregados: são os indivíduos que se encontram em uma das seguintes situações:

- Desemprego Aberto: pessoas que procuraram trabalho de maneira efetiva nos 30 dias anteriores ao da entrevista e não exerceram nenhum trabalho nos últimos sete (7) dias;
- Desemprego Oculto pelo Trabalho Precário: pessoas que realizam de forma irregular algum trabalho remunerado (ou não remunerado, em ajuda a negócio de parentes) e que procuraram efetivamente trabalho nos trinta (30) dias anteriores ao da entrevista ou nos últimos doze (12) meses;
- Desemprego Oculto pelo Desalento: pessoas que não possuem trabalho e nem procuraram nos últimos trinta (30) dias, por desestímulos do mercado de trabalho ou por circunstâncias fortuitas, mas apresentaram procura efetiva de trabalho nos últimos doze (12) meses.

Inativos (maiores de 10 anos): correspondem à parcela da PIA que não está ocupada ou desempregada (Inativos maiores de 10 anos = PIA - PEA).

Rendimento do Trabalho: é o rendimento monetário bruto (sem descontos de IR e previdência social) efetivamente recebido, referente ao trabalho realizado no mês imediatamente anterior ao da pesquisa.

Para os assalariados, são considerados descontos por falta etc, ou acréscimos devido a horas extras, gratificações etc. Não são computados o 13º salário e os benefícios indiretos. Para os empregadores, os autônomos e demais posições é considerada a retirada mensal, não incluindo os lucros do trabalho, da empresa ou do negócio.

3 - PRINCIPAIS INDICADORES

Taxa Global de Participação: é a relação entre a População Economicamente Ativa e a População em Idade Ativa (PEA/PIA). Indica a proporção de pessoas com 10 anos e mais incorporadas ao mercado de trabalho como ocupados ou desempregados.

Taxa de Desemprego Total: indica a proporção da PEA que se encontra na situação de desemprego aberto ou oculto.

Índice de Ocupação: indica o nível de ocupação alcançado em determinado trimestre em relação ao nível médio do ano de 2000. Este indicador é apresentado também segundo os seguintes ramos de atividade do Setor Serviços:

Serviços de Oficinas de reparação mecânica: reforma e conservação de máquinas e veículos.

Serviços de reparação, serviços de limpeza e vigilância: reparação e reforma de mobiliário, instalação elétrica e sanitária, alfaiates e costureiras sob medida.

Serviços de transporte e armazenagem: transporte rodoviário, ferroviário, aéreo e outros, assim como armazenagem de mercadorias.

Serviços Especializados: atividades dos escritórios de engenharia e arquitetura, assessoria técnica, consultoria, pesquisa, análise e processamento de dados, publicidade, jurídico, despachantes, cartório, contabilidade e outros técnicos profissionais não especificados.

Serviços creditícios e financeiros: bancos comerciais, de investimento, de seguros, do comércio de títulos e ações, organizações de cartão de crédito.

Serviços de alimentação: restaurantes, bares, lanchonetes, cafés, confeitarias, vendedores de rua (pipoqueiro, cachorro quente, acarajé, etc).

Serviços de educação: escola, pública ou particular, professores particulares, escola de línguas.

Serviços de saúde: hospitais, clínicas, consultórios, prontos-socorros, maternidades, planos de saúde, seguro de vida,.

Serviços auxiliares:

- Agricultura, aluguel de máquinas agrícolas escritórios de desenvolvimento de projetos agropecuários;
- Comércio, escritórios de representação, comissão, consignação, bolsa de mercadorias;
- Comércio e indústria em geral; serviços de proteção ao crédito, locação de máquinas e equipamentos industriais;
- Seguros, finanças e valores;
- corretagem de seguros, administração de bens móveis;
- Transporte, aeroporto, agentes de vendas de passagens, agentes de turismo, locação de veículos, rodoviária, touring, consórcio, agentes de emprego;
- Atividades econômicas, escritório de cobrança, locação de mão-de-obra.

Outros Serviços

- Serviços de comunicação; diversões, radiodifusão, e teledifusão; serviços comunitários; comércio e adm. de valores imobiliários e de imóveis; serviços de utilidade pública; serviços pessoais; e outros serviços.

Nota Técnica N^o1/2003

A Secretaria de Estado e Trabalho – SETRAB, juntamente com o DIEESE e Fundação SEADE/SP procederam à atualização da série histórica da Pesquisa de Emprego e Desemprego no Distrito Federal. Desde a sua implantação, esta é a primeira vez que se procede ao ajuste das estimativas históricas da PED/DF aos resultados do Censo Demográfico. Estudos baseados nos resultados do Censo Demográfico 2000-IBGE, revelaram que as projeções demográficas da PED/DF estavam subestimadas em aproximadamente 15%.

Uma vez ajustada a série histórica da PED/DF, todos os indicadores absolutos foram alterados, não havendo, no entanto, modificações de tendências, comparando-se a série anterior com a atual. Registraram-se, ainda, discretas alterações das taxas de participação e de desemprego (em torno de 2,0%), devido à nova ponderação dos Grupos de Regiões Administrativas, ajustada ao crescimento populacional dessas regiões. Isso resultou na diminuição do peso do Grupo 1, de renda mais alta e elevação dos pesos dos Grupos 2 e 3 (de renda intermediária e baixa, respectivamente) onde os níveis de desemprego são maiores. A partir de setembro de 2003 a base da série histórica da PED/DF passa para o ano de 2000 (média anual), antes fixada na média de 1992.

MINISTÉRIO DO TRABALHO
Carlos Lupi – Ministro
GOVERNO DO DISTRITO FEDERAL
Agnelo Queiroz - Governador
SECRETARIA DE ESTADO DE TRABALHO
Glauco Rojas Ivo- Secretário
SECRETARIA DE ESTADO DE PLANEJAMENTO E ORÇAMENTO DO DISTRITO FEDERAL
Edson Ronaldo Nascimento - Secretário
COMPANHIA DE PLANEJAMENTO DO DISTRITO FEDERAL - CODEPLAN
Miguel Lucena - Presidente
DIRETORIA DE GESTÃO DE INFORMAÇÕES
Júlio Miragaya - Diretor
FUNDAÇÃO SISTEMA ESTADUAL DE ANÁLISE DE DADOS – SEADE/SP
Felicía Madeira – Diretora-Executiva
Atsuko Haga - Coordenadora
DEPARTAMENTO INTERSINDICAL DE ESTATÍSTICA E ESTUDOS SOCIOECONÔMICOS – DIEESE
Zenaide Honório – Presidente
Clemente Ganz Lúcio – Diretor Técnico
Lúcia Garcia – Coordenadora do Sistema PED
Clóvis Scherer – Supervisor do Escritório Regional – DF

DIEESE

COORDENAÇÃO E ANÁLISE: Adalgiza Lara Amaral.

ASSISTENTE: Maria Lúcia Leal de Oliveira (Apoio).

EQUIPE DE ANÁLISE: Adalgiza Lara Amaral, Fernanda Chuerubim e Daniel Bruno Biagioni.

GERÊNCIA DE CAMPO, METODOLOGIA E TREINAMENTO: Violeta Luzia Hristov.

PROGRAMADOR/CONSISTIDOR: Jansen Gader da Silva Peres.

CODEPLAN

COORDENAÇÃO TÉCNICA

GERENTE DE ESTUDOS E PESQUISAS SOCIOECONÔMICAS: Iraci M.D. Moreira Peixoto.

COORDENADOR GERAL: Paulo Laerte Coutinho Silva.

Apoio: André Luiz Bernardes Fonseca, Elza Maria Lustosa Quaresma, Paulo Roberto Louzada de Sá.

Núcleo de Estatística: Míriam Francisca Chaves Ferreira.

EQUIPE DE CONSISTÊNCIA E DIGITAÇÃO

COORDENADOR: Paulo César Antonio Batista

Equipe: Ana Maria Alves Galvão, Maria Aparecida Gonçalves, Maria da Conceição R. Silva, Sandra Moreira de Farias, Jorge Eduardo Pereira, Selmo Cláudio Dias.

Apoio: Lucimar Pereira Gonçalves, Maura Ferreira Cavalliani.

EQUIPE DE CRÍTICA

COORDENADORA: Mariza Gomes de O. Ribeiro

Equipe: Ângela Maria P. da Silva, Benilde Maria Rios Nunes, Leila Valerie Funke Ormieres, Márcia Maria Montenegro de Abreu, Maria José Borges, Maria Helena Marquês, Raquel Alves Moreira, Valéria Cavalcante Alves, Thelma Kreimer Guedes.

Apoio: Maria Selma Dantas.

PASQUALI & FREIRE

Concetta Grace Pasquali
Renato Rossi

COORDENAÇÃO DE CHECAGEM E LISTAGEM: Tonphson Luiz Haussler.

Equipe: Edna Rodrigues Costa, Elita Gurgel Freitas Filha, José Wilson dos Santos, Luiza Rosemeire, R. Dias Sousa, Marcos Antônio de Jesus Costa, Maria Eunice Nazário, Valdecy Francisco de Souza (Listador).

EQUIPE DE SUPERVISÃO DE CAMPO:

Equipe: Maria Aldina C. de Souza, Daniel Andrade Carvalho Ferreira, Jeane da Conceição Lima, Neusa Maria Silva, Regina Célia Gonsalves de Souza.

EQUIPE DE ENTREVISTADORES:

Antonio José dos Santos, Ana Amélia Medeiros Corrêa, Antônia de Gurgel Aragão, Antônio Alves Gomes, Arnon Sousa da Silva, Diana Michele de Souza, Diorlei Costa Martins, Eliana Lucia da Silva, Elizângela Rodrigues da Mota, Humberto César Jacaúna Santos, Lislayne da Silva Nascimento, Maria Delza Souza Reis, Maria Elieuzza Correa dos Santos, Maryzângela da Conceição e Silva, Ozinei Lopes Gama, Raimilene do Socorro Rocha, Reginaldo Barroso de Melo, Roberto César Jacaúna, Rosângela Cristina N. de Sousa, Viviane Sousa Petroceli, Wanderlúbia de C. Naous.

PESQUISA DE CAMPO E APOIO LOGÍSTICO:

Pasquali & Freire

MEMBRO DE ENTENDIMENTO PROFISSIONAL E SERVIÇOS

Pasquali & Freire

SHIN CA 01 Lt. 01 Salas 419/420 – Shopping Deck Norte Lago, Norte – DF

CEP 70.503-501 Tel. (061) 3468-3344