

PESQUISA DE EMPREGO E DESEMPREGO NO DISTRITO FEDERAL

AGOSTO DE 2007

Ocupação Estável no DF

As informações captadas pela Pesquisa de Emprego e Desemprego no Distrito Federal para o mês de agosto de 2007 mostram pequena elevação na taxa de desemprego total e relativa estabilidade no nível ocupacional e no rendimento médio real.

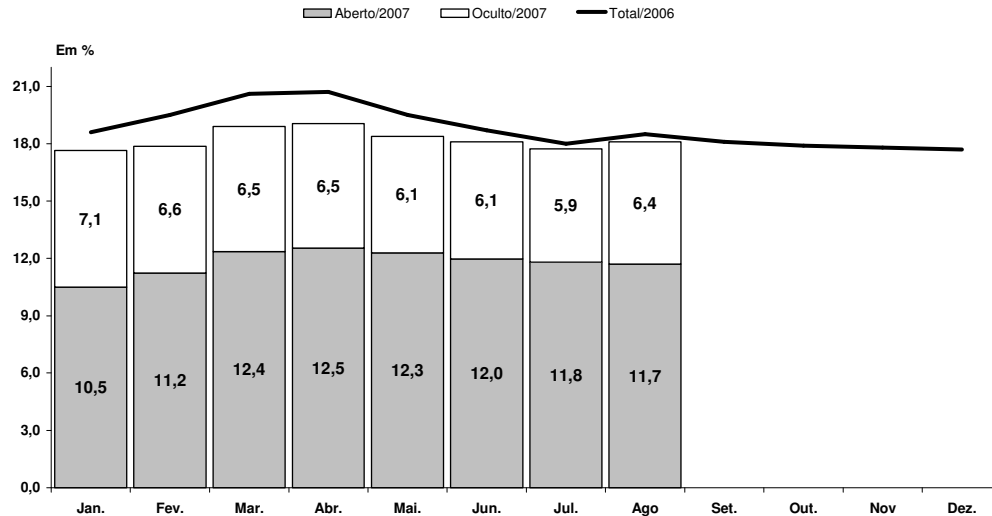
Tabela 1
Estimativas do Número de Pessoas de 10 Anos e Mais, segundo Condição de Atividade
Distrito Federal
Agosto/06, Julho/07 e Agosto/07

Condição de Atividade	Estimativas (em mil pessoas)			Variações			
				Absoluta (em mil pessoas)		Relativa (%)	
	Ago./06	Jul./07	Ago./07	Ago.07- Jul.07	Ago.07- Ago.06	Ago.07- Jul.07	Ago.07- Ago.06
População em Idade Ativa	1.894,2	1.977,1	1.978,6	1,5	84,4	0,1	4,5
População Economicamente Ativa	1.241,5	1.282,5	1.286,4	3,9	44,9	0,3	3,6
Ocupados	1.012,3	1.055,0	1.054,2	-0,8	41,9	-0,1	4,1
Desempregados	229,2	227,5	232,2	4,7	3,0	2,1	1,3
Em Desemprego Aberto	132,2	151,3	150,5	-0,8	18,3	-0,5	13,8
Em Desemprego Oculto pelo Trabalho Precário	54,8	41,2	45,3	4,1	-9,5	10,0	-17,3
Em Desemprego Oculto pelo Desalento	42,2	34,9	36,5	1,6	-5,7	4,6	-13,5
Inativos com 10 anos e mais	652,7	694,6	692,2	-2,4	39,5	-0,3	6,1
Taxa de Desemprego Total (em %)	18,5	17,7	18,1	-	-	-	-
Desemprego Aberto	10,6	11,8	11,7	-	-	-	-
Desemprego Oculto pelo Trabalho Precário	4,4	3,2	3,5	-	-	-	-
Desemprego Oculto pelo Desalento	3,4	2,7	2,8	-	-	-	-

Fonte: PED-DF - Convênio SEDEST-GDF, SEADE-SP e DIEESE.

1. As informações da Pesquisa de Emprego e Desemprego do Distrito Federal mostram que a **taxa de desemprego** total passou de 17,7%, em julho de 2007, para 18,1% em agosto, apresentando um comportamento típico para o período. A taxa de desemprego aberto variou de 11,8% para 11,7% e a de desemprego oculto passou de 5,9% para 6,4%, no mesmo período (Tabela 1).
2. O contingente de desempregados foi estimado em 232,2 mil pessoas, 4,7 mil a mais que no mês anterior. Esse desempenho ocorreu devido às pequenas oscilações na força de trabalho (+3,9 mil pessoas) e no contingente de ocupados (-0,8 mil pessoas). A **taxa de participação** passou de 64,9% para 65,0%, entre jul./07 e ago./07 (Tabelas 1 do texto e 1 do anexo estatístico).

Gráfico A
Taxas de Desemprego, por Tipo
Distrito Federal
2006 - 2007



Fonte: PED-DF – Convênio SEDEST-GDF, SEADE-SP e DIEESE.

NOTA: A taxa de desemprego total é composta pela soma das taxas de desemprego aberto e oculto.

3. Em agosto, o **nível de ocupação** no Distrito Federal apresentou relativa estabilidade (-0,1%). O total de ocupados neste mês foi estimado em 1.054,2 mil pessoas, 0,8 mil a menos do que em julho de 2007, com a seguinte contribuição dos principais setores de atividade: **Construção Civil**, acréscimo de 6,3%, totalizando 2,7 mil novas ocupações; **Indústria da Transformação**, aumento de 5,3%, com a criação de 2,0 mil novos postos de trabalho; **Comércio**, relativa estabilidade (-0,1%), com a eliminação de 0,2 mil postos de trabalho; **Serviços**, decréscimo de 0,7%, com a eliminação de 3,5 mil ocupações; **Administração Pública**, manteve-se inalterada; e o agregado **Outros Setores**, redução de 1,8%, ou 2,2 mil ocupações a menos do que no mês anterior (Tabela 2).

Tabela 2
Estimativas do Número de Ocupados, segundo Setores de Atividade
Distrito Federal
Agosto/06, Julho/07 e Agosto/07

Setores de Atividade	Estimativas (em mil pessoas)			Variações			
				Absoluta (em mil pessoas)		Relativa (%)	
	Ago./06	Jul./07	Ago./07	Ago.07- Jul.07	Ago.07- Ago.06	Ago.07- Jul.07	Ago.07- Ago.06
Total	1.012,3	1.055,0	1.054,2	-0,8	41,9	-0,1	4,1
Indústria	40,3	37,6	39,6	2,0	-0,7	5,3	-1,7
Construção Civil	39,7	43,0	45,7	2,7	6,0	6,3	15,1
Comércio	148,1	158,4	158,2	-0,2	10,1	-0,1	6,8
Serviços	492,1	517,9	514,4	-3,5	22,3	-0,7	4,5
Administração Pública	176,6	177,6	177,6	0,0	1,0	0,0	0,6
Outros (1)	115,5	120,4	118,2	-2,2	2,7	-1,8	2,3

Fonte: PED-DF - Convênio SEDEST-GDF, SEADE-SP e DIEESE.

(1) Inclui Serviços Domésticos.

4. Por posição ocupacional, apresentaram variação positiva os níveis de ocupação dos autônomos (1,6%) e dos assalariados do setor privado com e sem carteira de trabalho assinada 1,5% e 1,3%, respectivamente. Entre os que registram queda no nível de ocupação, está o setor público (-1,5%) e o agregado demais posições (-3,5%). (Tabela 3).

Tabela 3
Estimativas do Número de Ocupados, segundo Posição na Ocupação
Distrito Federal
Agosto/06, Junho/07 e Julho/07

Posição na Ocupação	Estimativas (em mil pessoas)			Variações			
				Absoluta (em mil pessoas)		Relativa (%)	
	Ago./06	Jul./07	Ago./07	Ago.07- Jul.07	Ago.07- Ago.06	Ago.07- Jul.07	Ago.07- Ago.06
Total	1.012,3	1.055,0	1.054,2	-0,8	41,9	-0,1	4,1
Total de Assalariados (1)	686,4	702,3	705,4	3,1	19,0	0,4	2,8
Setor Privado	447,2	459,1	466,0	6,9	18,8	1,5	4,2
Com Carteira Assinada	352,1	363,8	369,4	5,6	17,3	1,5	4,9
Sem Carteira Assinada	95,0	95,4	96,6	1,2	1,6	1,3	1,7
Setor Público	238,5	242,6	238,9	-3,7	0,4	-1,5	0,2
Autônomos	156,7	165,2	167,9	2,7	11,2	1,6	7,1
Demais Posições (2)	169,2	187,5	180,9	-6,6	11,7	-3,5	6,9

Fonte: PED-DF - Convênio SEDEST-GDF, SEADE-SP e DIEESE.

(1) Incluem os que não informaram o segmento em que trabalham.

(2) Incluem empregadores, empregados domésticos, donos de negócio familiar, trabalhadores familiares sem remuneração, profissionais liberais e outras posições ocupacionais.

5. Entre junho e julho de 2007, o rendimento médio real dos ocupados apresentou estabilidade, ficando em R\$ 1.503. O rendimento médio real dos assalariados registrou pequena oscilação negativa, passando de R\$ 1.764 para R\$ 1.749. A massa de rendimento real dos ocupados e a dos assalariados apresentou variação positiva de 1,1% e de 1,0%, respectivamente (Tabelas 4 do texto e 13 do anexo estatístico).

Tabela 4
Rendimento Médio Real (1) dos Ocupados, Assalariados, segundo Categorias Seleccionadas e Trabalhadores Autônomos
Julho/06, Junho/07 e Julho/07

Categorias Seleccionadas	Rendimentos (em reais de julho de 2007)			Variações (%)	
	Jul./06	Jun./07	Jul./07	Jul./07 Jun./07	Jul./07 Jul./06
	Total de Ocupados	1.438	1.504	1.503	-0,1
Total de Assalariados	1.658	1.764	1.749	-0,9	5,5
Setor Privado	859	901	923	2,4	7,5
Com Carteira	907	950	971	2,2	7,1
Sem Carteira	660	702	726	3,4	10,0
Comércio	715	789	798	1,1	11,6
Serviços	894	928	949	2,3	6,2
Setor Público	3.235	3.599	3.539	-1,7	9,4
Trabalhadores Autônomos	1.031	974	1.034	6,2	0,3

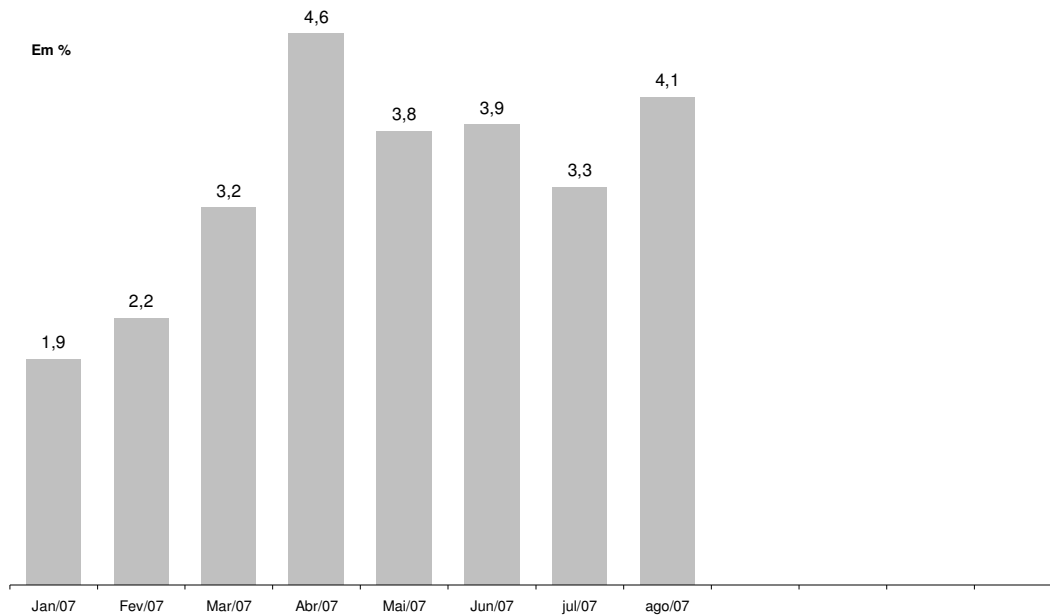
Fonte: PED-DF - Convênio SEDEST-GDF, SEADE-SP e DIEESE.

(1) Inflator Utilizado: INPC-DF - IBGE.

COMPORTAMENTO EM 12 MESES

6. Em relação a agosto de 2006, a taxa de **desemprego total** no Distrito Federal apresentou retração dos 18,5% para 18,1% da PEA, com a taxa de desemprego aberto passando de 10,6% para 11,7% e a de desemprego oculto, de 7,8% para 6,4%.
7. Apesar da redução da taxa de desemprego, 3,0 mil pessoas foram incorporadas ao contingente de desempregados, uma vez que o número de postos de trabalho criados (41,9 mil) foi um pouco menor que o de indivíduos que ingressaram no mercado de trabalho no Distrito Federal (44,9 mil). Nesse período, a **taxa de participação** diminuiu de 65,5% para 65,0%.
8. Comparando-se o **nível de ocupação** nos doze meses, verifica-se uma elevação de 4,1%, com o seguinte comportamento setorial: A **Construção Civil** contratou 6,0 mil pessoas (15,1%); o **Comércio** aumentou em 10,1 mil o seu contingente de ocupados (6,8%); o setor de **Serviços** contratou 22,3 mil pessoas (4,5%); a **Administração Pública** foi incrementada com 1,0 mil postos de trabalho (0,6%); a **Indústria de Transformação** eliminou 0,7 mil postos de trabalho (-1,7%); e o agregado **Outros Setores** gerou 2,7 mil postos de trabalho (2,3%).

Gráfico B
Varição anual (1) do nível de ocupação
Distrito Federal - Jan./2006- Jun./2007

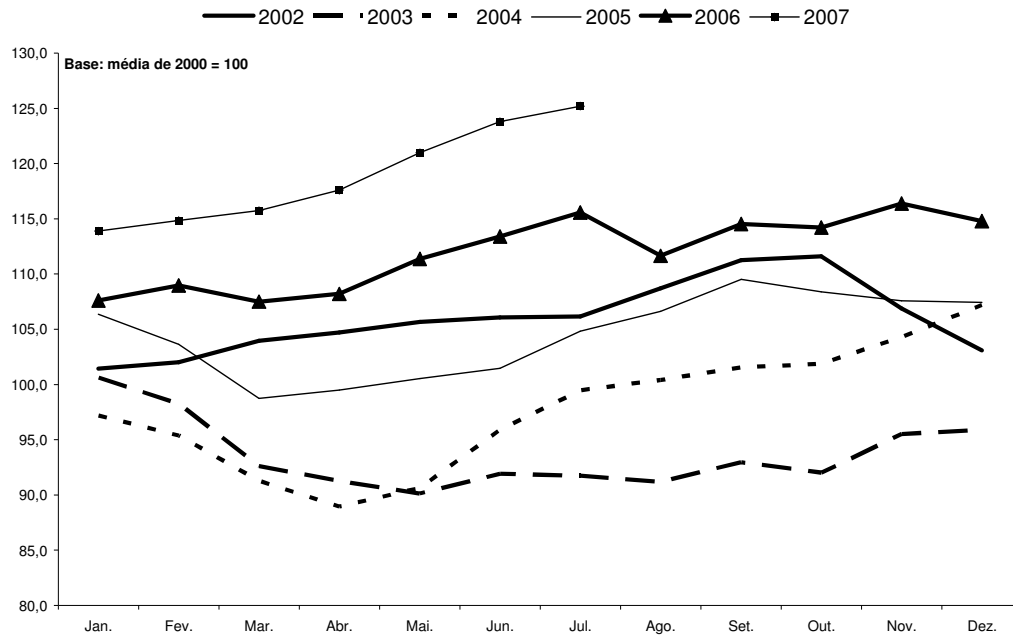


FONTE: PED-DF – Convênio – SEDEST-GDF, SEADE-SP e DIEESE.

(1) Variação relativa em relação ao mesmo mês do ano anterior.

- O crescimento do número de trabalhadores do setor privado com carteira de trabalho assinada (17,3 mil), os autônomos (11,2 mil) e de ocupados classificados nas demais posições (11,7 mil), foram os principais responsáveis pela expansão do nível de ocupação, cujo desempenho, nos últimos doze meses, foi positivo para todas as posições na ocupação analisadas.
- Comparando-se os valores de julho de 2007 com os de julho de 2006, o **rendimento** médio dos ocupados registrou aumento de 4,5% e o dos assalariados cresceu 5,5%. As massas de rendimentos dos ocupados e dos assalariados aumentaram 8,3% e 8,1%, respectivamente, no período.

Gráfico C
Índice da massa de rendimentos reais (1) dos ocupados (2)
Distrito Federal - 2002-2006



FONTE: PED-DF – Convênio – SEDEST-GDF, SEADE-SP e DIEESE.
(1) Inflator utilizado: INPC-DF - IBGE.
(2) Incluem os ocupados que não tiveram remuneração no mês e exclui os trabalhadores familiares sem remuneração salarial.

Anexo Estatístico

TABELAS

- Tabela 01** Estimativa do número de pessoas economicamente ativas, ocupadas, desempregadas e inativas maiores de 10 anos, taxas globais de participação e taxa de desemprego total - Distrito Federal - 1992 a 2007.
- Tabela 02** Taxas de desemprego por tipo e por grupos de regiões administrativas - Distrito Federal - 1992 a 2007.
- Tabela 03** Taxas de desemprego segundo atributos pessoais - Distrito Federal - 1992 a 2007.
- Tabela 04** Índice do nível de ocupação por setor de atividade econômica - Distrito Federal – 1992 a 2007.
- Tabela 05** Índice do nível de ocupação do setor serviços por ramo de atividade - Distrito Federal - 1992 a 2007.
- Tabela 06** Índice do nível de ocupação segundo posição na ocupação - Distrito Federal – 1992 a 2007.
- Tabela 07** Rendimento médio real trimestral dos ocupados e dos assalariados no trabalho principal Distrito Federal – 1992 a 2007.
- Tabela 08** Rendimento médio real trimestral dos assalariados no setor privado com e sem carteira de trabalho assinada e no setor público - Distrito Federal - 1992 a 2007.
- Tabela 09** Rendimento médio real trimestral segundo os setores de atividade - Distrito Federal – 1992 a 2007.
- Tabela 10** Rendimento real trimestral por grupo de rendimentos dos ocupados e assalariados no trabalho principal (percentil) – Distrito Federal - 1992 a 2007.
- Tabela 11** Índice de rendimento real trimestral por grupo de rendimentos dos ocupados e assalariados no trabalho principal (percentil) – Distrito Federal - 1992 a 2007.
- Tabela 12** Rendimento médio real trimestral das mulheres e dos homens ocupados no trabalho principal - Distrito Federal - 1992 a 2007.
- Tabela 13** Índices trimestrais do emprego, do rendimento médio real e da massa de rendimentos reais dos ocupados e dos Assalariados - Distrito Federal - 1992 a 2007.

Tabela 01

Estimativa do número de pessoas economicamente ativas, ocupadas, desempregadas e inativas maiores de 10 anos,
taxas globais de participação e taxa de desemprego total
Distrito Federal - 1992 a 2007

Período ¹	População economicamente ativa (PEA)						Inativos maiores de 10 anos		Taxas (%)				
	Total		Ocupados		Desempregados				Participação (PEA/PIA)			Desemprego total (DES/PEA) ⁵	
	Número absoluto ²	Índice ³	Número absoluto ²	Índice ³	Número absoluto ²	Índice ³	Número absoluto ²	Índice ³	Total ⁴	Homens	Mulheres		
Agosto/1992	735,6	74,0	620,0	78,1	115,6	57,6	488,0	82,4	60,1	71,5	50,1	15,7	
Agosto/1993	756,0	76,1	644,7	81,3	111,4	55,5	508,3	85,9	59,8	70,5	50,6	14,7	
Agosto/1994	778,0	78,3	669,6	84,4	108,4	54,0	528,5	89,3	59,5	70,1	50,3	13,9	
Agosto/1995	809,8	81,5	684,1	86,2	125,7	62,6	540,2	91,2	60,0	70,1	51,5	15,5	
Agosto/1996	850,2	85,5	704,6	88,8	145,6	72,5	544,5	92,0	61,0	70,4	52,9	17,1	
Agosto/1997	903,6	90,9	737,5	93,0	166,1	82,8	537,4	90,8	62,7	71,5	55,1	18,4	
Agosto/1998	918,8	92,4	741,7	93,5	177,1	88,3	569,8	96,2	61,7	70,5	54,2	19,3	
Agosto/1999	952,2	95,8	739,3	93,2	212,9	106,1	585,4	98,9	61,9	69,7	55,4	22,4	
Agosto/2000	1.000,4	100,6	810,2	102,1	190,2	94,8	587,8	99,3	63,0	70,7	56,4	19,0	
Agosto/2001	1.050,9	105,7	827,9	104,4	223,0	111,1	589,4	99,6	64,1	71,4	57,9	21,2	
Agosto/2002	1.087,9	109,4	871,8	109,9	216,1	107,7	606,1	102,4	64,2	72,3	57,5	19,9	
Agosto/2003	1.134,2	114,1	866,5	109,2	267,7	133,4	615,1	103,9	64,8	72,0	58,8	23,6	
Agosto/2004	1.163,7	117,1	927,7	116,9	235,9	117,5	642,6	108,5	64,4	71,1	58,8	20,3	
Agosto/2005	1.193,3	120,0	970,9	122,4	222,4	110,8	671,7	113,5	64,0	70,9	58,2	18,6	
Janeiro/06	1.230,5	123,8	1.001,9	126,3	228,6	113,9	665,2	112,4	64,9	71,7	59,1	18,6	
Fevereiro	1.233,0	124,0	992,5	125,1	240,5	119,8	667,8	112,8	64,9	71,6	59,1	19,5	
Março	1.229,7	123,7	975,9	123,0	253,9	126,5	676,1	114,2	64,5	71,3	58,7	20,6	
Abril	1.231,7	123,9	976,7	123,1	255,0	127,1	668,7	112,9	64,8	71,5	59,0	20,7	
Mai	1.241,5	124,9	999,4	126,0	242,1	120,6	663,1	112,0	65,2	71,9	59,4	19,5	
Junho	1.237,1	124,4	1.005,5	126,7	231,6	115,4	644,6	108,9	65,7	72,4	60,0	18,7	
Julho	1.246,1	125,3	1.021,4	128,7	224,6	111,9	643,4	108,7	65,9	72,6	60,3	18,0	
Agosto	1.241,5	124,9	1.012,3	127,6	229,2	114,2	652,7	110,2	65,5	72,1	59,9	18,5	
Setembro	1.256,2	126,4	1.028,8	129,7	227,4	113,3	669,6	113,1	65,2	72,0	59,6	18,1	
Outubro	1.252,1	126,0	1.027,4	129,5	224,7	112,0	678,7	114,6	64,9	71,3	59,5	17,9	
Novembro	1.256,7	126,4	1.033,4	130,2	223,4	111,3	678,1	114,5	65,0	71,5	59,4	17,8	
Dezembro	1.255,9	126,3	1.033,7	130,3	222,2	110,7	684,0	115,5	64,7	71,2	59,2	17,7	
Janeiro/07	1.239,5	124,7	1.020,9	128,7	218,6	108,9	692,1	116,9	64,2	70,8	58,4	17,6	
Fevereiro	1.235,3	124,3	1.014,6	127,9	220,7	109,9	702,9	118,7	63,7	70,3	58,1	17,9	
Março	1.241,1	124,8	1.006,6	126,9	234,5	116,8	703,0	118,7	63,8	70,5	58,1	18,9	
Abril	1.261,9	126,9	1.021,6	128,8	240,3	119,7	701,6	118,5	64,3	71,0	58,5	19,0	
Mai	1.271,6	127,9	1.037,9	130,8	233,7	116,4	693,8	117,2	64,7	71,8	58,7	18,4	
Junho	1.274,8	128,2	1.044,1	131,6	230,6	114,9	696,3	117,6	64,7	71,4	59,0	18,1	
Julho	1.282,5	129,0	1.055,0	133,0	227,5	113,3	694,6	117,3	64,9	71,7	59,2	17,7	
Agosto	1.286,4	129,4	1.054,2	132,9	232,2	115,7	692,2	116,9	65,0	71,5	59,5	18,1	
Var. % mensal													
ago.07/jul.07		0,3		-0,1		2,1		-0,3	0,2	-0,3	0,5	2,3	
Var. % no ano													
ago.07/dez.06		2,4		2,0		4,5		1,2	0,5	0,4	0,5	2,3	
Var. % anual													
ago.07/ago.06		3,6		4,1		1,3		6,1	-0,8	-0,8	-0,7	-2,2	

Fonte: Convênio: DIEESE/SEADE-SP/MTE-FAT/SEDEST-GDF. PED-DF - Pesquisa de Emprego e Desemprego no Distrito Federal.

Notas: 1 - A primeira divulgação da PED-DF refere-se a Fevereiro de 1992.

2 - Em 1.000 pessoas.

3 - Base: média de 2000 = 100.

4 - Total da população economicamente ativa dividido pelo total da população em idade ativa.

5 - Taxa de desemprego total: total dos desempregados dividido pela população economicamente ativa total vezes 100.

Tabela 02

**Taxas de desemprego por tipo e por grupos de regiões administrativas
Distrito Federal - 1992 a 2007**

Período	Taxas de desemprego (DES/PEA) (%)							
	Total	Aberto	Oculto			Por grupo de regiões administrativas		
			Total	Precário	Desalento	Grupo 1	Grupo 2	Grupo 3
Agosto/1992	15,7	10,3	5,4	3,0	2,4	8,0	14,8	21,0
Agosto/1993	14,7	9,3	5,4	2,9	2,5	6,3	14,1	19,9
Agosto/1994	13,9	9,4	4,5	2,5	2,1	5,3	13,3	18,9
Agosto/1995	15,5	10,7	4,8	2,8	2,1	5,7	14,5	21,1
Agosto/1996	17,1	11,1	6,0	3,4	2,6	7,2	15,7	22,9
Agosto/1997	18,4	10,8	7,6	4,4	3,2	9,0	17,2	23,6
Agosto/1998	19,3	11,9	7,4	4,4	3,1	7,5	17,7	25,7
Agosto/1999	22,4	14,5	7,9	4,7	3,2	9,0	20,3	29,6
Agosto/2000	19,0	12,4	6,6	3,4	3,2	8,0	16,9	25,1
Agosto/2001	21,2	13,5	7,7	4,1	3,7	8,9	19,1	27,6
Agosto/2002	19,9	12,4	7,5	4,1	3,4	9,1	17,4	25,8
Agosto/2003	23,6	15,3	8,3	4,4	3,9	10,5	20,2	31,1
Agosto/2004	20,3	12,7	7,6	4,1	3,4	9,3	17,8	25,8
Agosto/2005	18,6	12,1	6,6	3,6	3,0	10,1	16,1	23,3
Janeiro/06	18,6	12,2	6,4	3,5	2,9	11,4	16,3	22,5
Fevereiro	19,5	12,4	7,1	3,9	3,1	11,1	16,9	24,1
Março	20,6	12,9	7,7	4,4	3,4	11,2	18,2	25,3
Abril	20,7	13,0	7,7	4,3	3,4	10,3	18,6	25,3
Maio	19,5	12,0	7,5	4,1	3,4	10,4	17,7	23,5
Junho	18,7	11,2	7,5	4,2	3,3	9,4	17,3	22,3
Julho	18,0	10,4	7,6	4,4	3,2	9,6	17,0	21,2
Agosto	18,5	10,6	7,8	4,4	3,4	9,5	17,9	21,2
Setembro	18,1	10,5	7,6	4,3	3,3	10,3	17,4	20,7
Outubro	17,9	10,6	7,4	4,2	3,2	9,9	17,0	20,8
Novembro	17,8	10,3	7,5	4,3	3,2	9,8	16,7	20,7
Dezembro	17,7	10,2	7,5	4,5	3,0	8,4	16,6	21,0
Janeiro/07	17,6	10,5	7,1	4,2	2,9	9,4	16,6	20,6
Fevereiro	17,9	11,2	6,6	3,8	2,8	9,1	16,7	21,0
Março	18,9	12,4	6,5	3,5	3,0	9,9	17,5	22,3
Abril	19,0	12,5	6,5	3,5	3,0	8,8	17,6	22,9
Maio	18,4	12,3	6,1	3,1	3,0	8,3	17,3	21,8
Junho	18,1	12,0	6,1	3,2	2,9	7,5	17,2	21,6
Julho	17,7	11,8	5,9	3,2	2,7	7,4	16,3	21,6
Agosto	18,1	11,7	6,4	3,5	2,8	8,8	16,3	22,0
Var. % mensal ago.07/jul.07	2,3	-0,8	8,5	9,4	3,7	18,9	0,0	1,9
Var. % no ano ago.07/dez.06	2,3	14,7	-14,7	-22,2	-6,7	4,8	-1,8	4,8
Var. % anual ago.07/ago.06	-2,2	10,4	-17,9	-20,5	-17,6	-7,4	-8,9	3,8

Fonte: Convênio: DIEESE/SEADE-SP/MTE-FAT/SEDEST-GDF. PED-DF - Pesquisa de Emprego e Desemprego no Distrito Federal.

Obs.: Grupo 1: Grupo de Regiões Administrativas de renda mais alta (Brasília, Lago Sul e Lago Norte); Grupo 2: Grupo de Regiões Administrativas de renda intermediária (Gama, Taguatinga, Sobradinho, Planaltina, Núcleo Bandeirante, Guarã, Cruzeiro, Candangolândia e Riacho Fundo); Grupo 3: Grupo de Regiões Administrativas de renda mais baixa (Brazlândia, Ceilândia, Samambaia, Paranoá, São Sebastião, Santa Maria e Recanto das Emas).

Tabela 03

Taxas de desemprego segundo atributos pessoais
Distrito Federal - 1992 a 2007

Período	Em percentual												
	Sexo			Faixa etária				Posição na família		Cor		Experiência anterior de trabalho ¹	
	Total	Homens	Mulheres	10-17	18-24	25-39	40 e mais	Chefe	Demais membros	Negra	Não negra	Sim	Não
Agosto/1992	15,7	13,7	18,2	37,5	25,0	11,8	6,6	7,8	21,7	18,6	13,9	12,3	3,4
Agosto/1993	14,7	12,8	17,1	38,3	23,2	11,6	5,3	6,9	20,6	16,4	13,7	11,2	3,5
Agosto/1994	13,9	12,1	16,2	35,7	23,4	10,4	5,4	7,0	19,2	16,5	12,2	10,7	3,3
Agosto/1995	15,5	14,6	16,6	42,8	25,1	11,1	6,6	8,5	20,5	18,4	13,0	12,5	3,0
Agosto/1996	17,1	15,8	18,7	45,2	25,8	13,2	8,0	9,5	22,6	19,7	14,6	13,9	3,2
Agosto/1997	18,4	15,8	21,3	49,6	28,5	13,4	9,0	9,4	24,6	19,5	16,8	14,4	4,0
Agosto/1998	19,3	17,4	21,3	52,5	29,1	15,2	9,2	10,7	25,7	20,5	17,1	15,6	3,7
Agosto/1999	22,4	19,6	25,3	56,3	34,1	18,3	11,8	13,0	29,3	23,9	20,1	18,3	4,1
Agosto/2000	19,0	16,8	21,3	52,7	30,0	15,2	9,4	10,8	25,0	21,1	16,0	15,6	3,4
Agosto/2001	21,2	17,6	25,0	57,6	34,5	17,0	10,4	11,7	28,3	23,4	17,5	17,2	4,0
Agosto/2002	19,9	17,5	22,3	57,5	32,5	15,2	10,3	10,9	26,6	22,0	16,6	16,4	3,4
Agosto/2003	23,6	20,5	26,8	70,8	37,6	18,6	11,2	12,6	31,5	26,2	18,5	18,6	5,0
Agosto/2004	20,3	17,6	23,1	66,2	33,4	15,9	8,6	9,5	28,0	21,7	17,6	16,0	4,3
Agosto/2005	18,6	15,8	21,6	61,8	32,4	15,0	8,1	9,7	25,2	19,3	17,4	14,7	4,0
Janeiro/06	18,6	15,2	22,0	62,2	32,0	15,2	8,1	8,8	25,6	19,3	17,1	14,8	3,7
Fevereiro	19,5	16,4	22,7	65,4	33,1	15,3	8,9	9,5	26,8	20,6	17,2	15,6	3,9
Março	20,6	17,5	23,9	69,9	34,8	15,8	9,6	10,1	28,3	21,7	18,5	16,4	4,3
Abril	20,7	18,0	23,5	69,9	34,7	16,2	9,5	10,2	28,3	22,0	18,4	16,3	4,4
Mai	19,5	17,1	22,0	65,6	32,8	15,9	8,7	9,4	26,7	20,8	17,5	15,2	4,3
Junho	18,7	16,1	21,5	60,7	32,1	15,8	7,9	8,9	25,6	20,1	16,6	14,4	4,3
Julho	18,0	15,5	20,6	58,4	30,9	15,0	8,0	8,8	24,5	19,3	15,8	13,8	4,2
Agosto	18,5	15,4	21,6	61,0	30,6	15,4	8,3	9,1	25,0	19,5	16,4	14,1	4,3
Setembro	18,1	15,2	21,0	63,1	30,4	14,7	8,1	9,0	24,5	19,2	15,8	13,9	4,2
Outubro	17,9	14,9	21,0	64,7	30,3	14,3	8,1	8,9	24,3	18,8	16,2	13,8	4,2
Novembro	17,8	15,0	20,6	64,1	31,8	13,7	8,5	9,0	24,2	18,9	15,3	13,9	3,8
Dezembro	17,7	14,8	20,7	64,6	30,8	13,9	8,9	8,8	24,3	18,6	15,7	14,0	3,7
Janeiro/07	17,6	14,6	20,9	62,9	30,2	14,3	8,9	8,6	24,4	18,8	15,0	14,2	3,5
Fevereiro	17,9	14,5	21,3	61,9	30,7	14,3	9,0	8,8	24,6	19,0	15,7	14,4	3,4
Março	18,9	15,3	22,6	63,0	32,3	15,4	9,2	9,1	26,1	20,1	16,6	15,3	3,6
Abril	19,0	15,8	22,4	63,8	33,4	15,3	9,0	9,4	26,2	20,4	16,6	15,3	3,7
Mai	18,4	15,5	21,3	64,9	32,2	14,9	7,8	8,7	25,4	19,5	16,2	14,6	3,8
Junho	18,1	15,6	20,6	64,2	32,1	14,4	7,6	8,8	24,8	19,7	15,1	14,3	3,8
Julho	17,7	15,0	20,5	62,5	31,3	14,3	7,6	8,7	24,3	19,4	14,5	14,3	3,5
Agosto	18,1	15,2	21,0	61,9	31,4	15,1	8,0	9,2	24,6	20,1	14,3	14,8	3,3
Var. % mensal													
ago.07/jul.07	2,3	1,3	2,4	-1,0	0,3	5,6	5,3	5,7	1,2	3,6	-1,4	3,5	-5,7
Var. % no ano													
ago.07/dez.06	2,3	2,7	1,4	-4,2	1,9	8,6	-10,1	4,5	1,2	8,1	-8,9	5,7	-10,8
Var. % anual													
ago.07/ago.06	-2,2	-1,3	-2,8	1,5	2,6	-1,9	-3,6	1,1	-1,6	3,1	-12,8	5,0	-23,3

Fonte: Convênio: DIEESE/SEADE-SP/MTE-FAT/SEDEST-GDF. PED-DF - Pesquisa de Emprego e Desemprego no Distrito Federal.

Notas: 1- As taxas de desemprego das pessoas com e sem experiência anterior de trabalho, somadas, são iguais à taxa de desemprego total.

Obs.: A taxa de desemprego relativa a um atributo é obtida dividindo-se o total de desempregados de um segmento pela população economicamente ativa do mesmo atributo.

Tabela 04

**Índice do nível de ocupação por setor de atividade econômica
Distrito Federal - 1992 a 2006**

Base: média de 2000 = 100

Período	Total	Indústria e transformação	Construção civil	Comércio	Serviços ¹	Administração pública	Outros ²
Agosto/1992	78,1	86,0	103,6	79,6	73,1	81,7	156,6
Agosto/1993	81,3	74,7	118,7	80,1	78,8	81,9	88,3
Agosto/1994	84,4	75,0	113,1	83,9	81,6	87,7	99,6
Agosto/1995	86,2	86,2	91,8	81,2	85,2	92,5	65,7
Agosto/1996	88,8	122,6	95,3	88,2	85,2	91,5	94,8
Agosto/1997	93,0	116,8	108,3	91,1	92,0	89,1	91,0
Agosto/1998	93,5	96,5	102,5	93,3	93,3	88,6	168,8
Agosto/1999	93,2	101,5	91,4	90,9	93,6	92,1	101,6
Agosto/2000	102,1	99,1	106,9	102,1	102,3	100,9	114,1
Agosto/2001	104,4	103,8	88,6	106,3	106,2	100,2	130,0
Agosto/2002	109,9	108,4	99,3	116,8	111,4	100,9	162,2
Agosto/2003	109,2	97,1	87,4	117,1	110,2	107,0	126,4
Agosto/2004	116,9	133,6	99,7	120,2	118,5	108,4	165,6
Agosto/2005	122,4	130,3	112,8	132,2	122,1	116,2	124,2
Janeiro/06	126,3	125,9	112,7	143,2	127,1	113,6	138,4
Fevereiro	125,1	126,5	116,2	138,8	126,7	110,4	154,2
Março	123,0	123,5	124,0	125,3	125,9	110,6	170,4
Abril	123,1	115,0	127,3	128,9	125,7	110,6	155,5
Mai	126,0	117,3	131,8	128,7	128,6	115,5	154,6
Junho	126,7	128,7	126,2	131,2	128,9	115,3	164,2
Julho	128,7	137,4	121,6	126,7	132,9	115,6	193,0
Agosto	127,6	133,1	116,4	126,3	131,1	113,9	279,3
Setembro	129,7	123,3	121,5	124,6	133,6	116,8	337,9
Outubro	129,5	119,8	131,3	126,6	133,4	114,4	319,0
Novembro	130,2	125,1	132,2	132,5	134,1	113,4	244,3
Dezembro	130,3	134,9	141,1	135,7	134,1	110,2	172,9
Janeiro/07	128,7	136,2	141,9	137,0	130,7	109,5	188,5
Fevereiro	127,9	132,0	148,4	131,7	131,1	107,5	193,6
Março	126,9	129,9	135,2	132,4	131,2	105,4	184,6
Abril	128,8	126,5	132,8	131,8	134,6	107,2	178,2
Mai	130,8	124,9	129,3	136,1	136,7	109,5	175,4
Junho	131,6	120,5	128,8	134,2	138,5	110,1	183,5
Julho	133,0	124,2	126,1	135,0	139,4	114,5	170,6
Agosto	132,9	130,8	133,8	134,9	138,2	114,5	165,9
Var. % mensal ago.07/jul.07	-0,1	5,3	6,3	-0,1	-0,9	0,0	-2,9
Var. % no ano ago.07/dez.06	2,0	-2,9	-5,2	-0,7	3,1	3,9	-3,8
Var. % anual ago.07/ago.06	4,1	-1,7	15,1	6,8	5,4	0,6	-40,6

Fonte: Convênio: DIEESE/SEADE-SP/MTE-FAT/SEDEST-GDF. PED-DF - Pesquisa de Emprego e Desemprego no Distrito Federal.

Notas: 1- Inclui os serviços públicos e privados inclusive os serviços domésticos.

2- Inclui: agricultura, pecuária e extração vegetal e mineral; embaixadas, consulados e representações políticas; outras atividades não classificadas.

Tabela 05

Índice do nível de ocupação do setor serviços por ramo de atividade
Distrito Federal - 1992 a 2006

Base: média 2000 = 100

Período	Serviços										
	Total ¹	Oficina mecânica	Reparação, limpeza e vigilância	Transporte e armazenagem	Especializado	Creditício	Alimentação	Educação	Saúde	Auxiliares	Outros ²
Agosto/1992	73,1	84,1	109,8	82,1	56,4	99,4	64,5	68,5	64,1	46,3	58,1
Agosto/1993	78,8	69,4	124,3	91,6	71,2	109,1	71,5	67,4	64,8	53,0	64,5
Agosto/1994	81,6	86,9	111,3	91,5	69,7	123,6	77,3	76,0	73,3	43,5	69,7
Agosto/1995	85,2	75,4	113,2	86,2	76,9	99,6	88,9	79,9	72,3	68,4	75,2
Agosto/1996	85,2	70,9	112,2	93,7	86,0	91,7	78,4	77,4	81,2	71,6	73,0
Agosto/1997	92,0	71,3	122,7	96,0	82,5	89,5	84,5	87,4	85,0	72,5	84,1
Agosto/1998	93,3	95,2	95,3	95,2	91,2	94,2	95,2	90,6	85,4	74,3	86,8
Agosto/1999	93,6	82,3	105,6	86,7	94,9	98,2	89,4	94,7	87,7	75,0	90,8
Agosto/2000	102,3	100,4	91,3	101,5	109,8	106,8	91,2	105,3	93,8	117,1	105,4
Agosto/2001	106,2	102,9	117,9	116,5	110,9	110,5	103,1	106,3	98,3	127,4	109,1
Agosto/2002	111,4	109,1	116,5	117,1	121,7	122,5	115,3	103,3	102,4	129,1	110,6
Agosto/2003	110,2	111,2	98,7	106,5	119,8	143,6	104,5	106,3	102,9	164,8	107,2
Agosto/2004	118,5	120,9	106,7	122,2	122,9	124,6	121,6	109,5	113,9	179,4	119,5
Agosto/2005	122,1	106,6	123,5	107,8	113,3	131,1	127,1	114,9	115,3	213,8	126,8
Janeiro/06	127,1	118,0	128,9	107,3	120,7	139,5	133,1	118,6	108,6	227,9	136,4
Fevereiro	126,7	118,7	134,3	108,8	124,3	138,6	132,2	111,6	116,6	211,9	130,3
Março	125,9	109,6	129,8	111,8	123,5	138,2	136,1	105,1	123,9	190,1	130,0
Abril	125,7	107,7	131,6	116,2	126,9	130,1	133,0	107,3	114,5	212,8	126,5
Mai	128,6	106,9	134,6	123,1	127,6	128,8	133,1	112,5	118,1	227,2	130,5
Junho	128,9	109,6	137,7	120,4	129,1	124,0	135,5	115,3	112,1	235,7	132,7
Julho	132,9	114,6	133,1	124,4	130,8	137,0	152,2	113,8	123,3	234,0	137,8
Agosto	131,1	122,4	129,2	117,6	123,0	146,2	149,8	110,8	113,9	237,5	142,5
Setembro	133,6	120,4	127,0	121,5	127,5	130,1	153,1	112,3	117,2	242,5	149,7
Outubro	133,4	122,1	130,1	109,3	125,7	132,8	147,4	117,4	121,7	230,2	150,2
Novembro	134,1	117,9	132,4	114,8	135,5	127,9	149,7	118,7	123,8	230,9	147,0
Dezembro	134,1	123,1	142,3	109,3	125,5	140,4	150,0	113,3	127,4	229,9	150,0
Janeiro/07	130,7	129,4	137,9	110,7	126,5	131,3	149,0	106,8	121,9	223,5	145,7
Fevereiro	131,1	124,8	128,6	117,4	124,6	125,6	150,6	110,5	122,1	226,9	145,7
Março	131,2	128,8	119,9	124,0	127,4	135,8	145,9	111,9	117,5	251,3	138,5
Abril	134,6	130,3	129,3	132,7	128,8	135,1	155,9	112,6	120,3	254,2	140,1
Mai	136,7	143,0	128,5	123,3	125,7	139,8	163,5	108,5	120,9	268,6	142,4
Junho	138,5	147,7	123,9	123,1	133,5	129,6	163,8	113,4	129,2	262,3	145,4
Julho	139,4	147,6	110,1	119,7	136,6	138,0	152,8	114,1	127,7	290,2	149,3
Agosto	138,2	139,6	107,3	111,2	135,4	131,4	150,5	114,0	134,8	299,4	147,8
Var. % mensal											
ago.07/jul.07	-0,9	-5,3	-2,5	-7,1	-0,9	-4,7	-1,5	0,0	5,5	3,3	-1,0
Var. % no ano											
ago.07/dez.06	3,1	13,3	-24,5	1,8	8,0	-6,4	0,3	0,7	5,8	30,4	-1,5
Var. % anual											
ago.07/ago.06	5,4	13,9	-16,9	-5,3	10,0	-9,9	0,5	3,0	18,2	26,1	3,8

Fonte: Convênio: DIEESE/SEADE-SP/MTE-FAT/SEDEST-GDF. PED-DF - Pesquisa de Emprego e Desemprego no Distrito Federal.

Notas: 1- Inclui os serviços domésticos e exclui a administração pública.

2- Inclui: serviços de comunicação; diversões, radiodifusão e teledifusão; serviços comunitários; comércio e adm. de valores imobiliários e de imóveis; serviços de utilidade pública; serviços pessoais; e outros serviços.

Tabela 06

Índice do nível de ocupação segundo posição na ocupação
Distrito Federal - 1992 a 2006

Base: média de 2000 = 100

Período	Total de ocupados	Assalariados							Empregado doméstico	Conta-própria	Outras ²
		Total ¹	Setor privado			Setor público					
			Total	Com carteira de trabalho	Sem carteira de trabalho	Total	Estatutário	Não estatutário			
Agosto/1992	78,1	75,7	67,2	68,5	62,9	87,3	73,8	134,7	86,0	79,6	86,4
Agosto/1993	81,3	79,3	73,2	75,0	67,2	87,8	77,7	123,2	92,5	79,3	85,9
Agosto/1994	84,4	82,4	73,8	74,7	71,1	94,3	81,1	140,2	90,8	85,8	90,4
Agosto/1995	86,2	82,5	72,6	73,1	70,9	96,2	94,1	103,6	97,1	94,7	88,5
Agosto/1996	88,8	84,7	77,4	76,7	79,7	94,7	88,6	116,2	98,5	99,8	92,2
Agosto/1997	93,0	88,8	84,4	85,1	82,0	95,0	91,1	108,4	108,7	97,0	100,3
Agosto/1998	93,5	90,4	88,1	88,3	87,4	93,6	96,4	83,5	107,5	90,1	107,5
Agosto/1999	93,2	90,7	88,3	88,7	87,0	94,1	95,0	91,0	102,6	94,3	99,9
Agosto/2000	102,1	100,6	99,6	99,7	99,3	102,0	100,7	106,5	103,8	109,4	99,9
Agosto/2001	104,4	105,5	109,9	112,4	101,6	99,6	99,9	98,5	93,9	102,6	111,9
Agosto/2002	109,9	108,0	114,5	114,9	113,1	99,1	98,7	100,4	106,4	116,0	120,6
Agosto/2003	109,2	107,9	112,4	116,0	100,4	101,7	100,8	104,8	103,3	113,5	121,8
Agosto/2004	116,9	115,7	126,2	129,5	115,0	101,5	101,5	101,5	111,0	126,7	118,3
Agosto/2005	122,4	123,9	137,6	142,3	121,8	105,0	106,2	100,8	110,7	127,8	115,5
Janeiro/2006	126,3	125,3	140,4	146,5	120,1	104,6	102,2	112,7	113,8	147,0	115,1
Fevereiro	125,1	123,1	138,8	145,7	116,0	101,4	99,9	106,7	119,3	144,9	115,3
Março	123,0	121,6	137,1	143,4	116,5	100,2	99,3	103,3	122,1	139,0	107,4
Abril	123,1	121,7	137,6	144,7	114,1	99,8	97,6	107,3	122,5	139,2	107,6
Mai	126,0	124,6	139,0	146,3	115,3	104,8	102,3	113,8	122,5	142,5	112,5
Junho	126,7	125,9	141,5	149,0	116,7	104,3	101,3	114,8	119,5	142,3	116,6
Julho	128,7	127,4	142,7	149,6	119,9	106,3	103,7	115,5	120,0	145,2	123,1
Agosto	127,6	127,4	143,3	147,2	130,5	105,3	102,4	115,4	115,5	143,4	117,7
Setembro	129,7	129,6	145,5	149,2	133,7	107,3	105,2	114,7	119,0	147,9	112,5
Outubro	129,5	129,4	145,9	150,0	132,6	106,3	104,0	114,4	119,2	150,8	106,4
Novembro	130,2	128,7	145,7	151,9	125,5	105,0	102,9	112,4	118,8	154,5	116,3
Dezembro	130,3	127,7	144,7	151,9	120,8	104,2	101,3	114,5	115,5	160,5	119,6
Janeiro/07	128,7	126,0	143,6	150,3	121,5	101,6	99,1	110,3	111,9	158,2	123,0
Fevereiro	127,9	124,6	141,9	148,7	119,8	100,4	99,2	104,8	114,0	158,6	121,5
Março	126,9	124,6	142,7	149,9	118,9	99,5	99,3	100,1	115,4	148,9	123,4
Abril	128,8	125,9	143,0	150,2	119,3	102,2	101,9	103,2	118,6	150,3	130,1
Mai	130,8	128,4	145,7	151,6	126,3	104,5	102,8	110,6	124,3	147,8	130,7
Junho	131,6	128,1	145,2	150,5	127,7	104,6	102,3	112,8	126,2	152,5	132,3
Julho	133,0	130,4	147,2	152,1	130,9	107,1	103,7	118,9	129,0	151,2	128,8
Agosto	132,9	130,9	149,3	154,5	132,6	105,5	102,3	116,5	126,9	153,7	120,9
Var. % mensal ago.07/jul.07	-0,1	0,4	1,5	1,5	1,3	-1,5	-1,4	-2,0	-1,6	1,6	-6,2
Var. % no ano ago.07/dez.06	2,0	2,5	3,2	1,7	9,8	1,2	1,0	1,7	9,8	-4,3	1,1
Var. % anual ago.07/ago.06	4,1	2,8	4,2	4,9	1,7	0,2	-0,1	0,9	9,8	7,1	2,8

Fonte: Convênio: DIEESE/SEADE-SP/MTE-FAT/SEDEST-GDF. PED-DF - Pesquisa de Emprego e Desemprego no Distrito Federal.

Notas: 1 - Estão incluídos os assalariados que não souberam responder o setor em que trabalham (privado ou público).

2 - Incluídos os empregadores, os trabalhadores autônomos universitários, os trabalhadores familiares não remunerados, os donos de negócio familiar e os que trabalham em organismos internacionais (Consulados, Embaixadas, Representações Oficiais e Políticas).

Tabela 07

Rendimento médio real trimestral dos ocupados e dos assalariados no trabalho principal¹
Distrito Federal - 1992 a 2007

Período	Ocupados				Assalariados			
	Média		Mediana		Média		Mediana	
	Rendimento	Índice ²	Rendimento	Índice ²	Rendimento	Índice ²	Rendimento	Índice ²
Julho/1992	1.562	97,3	802	97,6	1.850	104,0	1.055	104,8
Julho/1993	1.699	105,8	833	101,3	2.051	115,3	1.113	110,6
Julho/1994	1.559	97,1	775	94,2	1.839	103,4	1.052	104,6
Julho/1995	1.638	102,1	827	100,6	1.907	107,2	1.125	111,8
Julho/1996	1.801	112,2	921	112,0	2.035	114,4	1.218	121,0
Julho/1997	1.656	103,2	866	105,4	1.909	107,3	1.160	115,3
Julho/1998	1.681	104,7	872	106,1	1.913	107,5	1.105	109,8
Julho/1999	1.709	106,4	860	104,6	1.944	109,3	1.093	108,6
Julho/2000	1.588	98,9	832	101,2	1.779	100,0	1.028	102,1
Julho/2001	1.621	101,0	811	98,6	1.769	99,4	981	97,4
Julho/2002	1.573	98,0	781	95,0	1.766	99,3	952	94,6
Julho/2003	1.346	83,9	679	82,6	1.521	85,5	852	84,7
Julho/2004	1.375	85,6	676	82,2	1.580	88,9	858	85,3
Julho/2005	1.374	85,6	648	78,9	1.574	88,5	836	83,0
Janeiro/06	1.367	85,1	637	77,5	1.565	88,0	776	77,1
Fevereiro	1.402	87,3	632	76,9	1.601	90,0	792	78,6
Março	1.405	87,5	625	76,0	1.623	91,2	805	80,0
Abril	1.410	87,9	621	75,5	1.640	92,2	828	82,3
Mai	1.416	88,2	625	76,0	1.636	92,0	824	81,9
Junho	1.431	89,2	625	76,0	1.643	92,4	824	81,9
Julho	1.438	89,6	632	76,9	1.658	93,2	824	81,8
Agosto	1.402	87,3	625	76,1	1.635	91,9	823	81,8
Setembro	1.416	88,2	625	76,0	1.661	93,4	822	81,7
Outubro	1.413	88,0	618	75,2	1.648	92,7	822	81,7
Novembro	1.429	89,0	617	75,1	1.680	94,5	821	81,6
Dezembro	1.412	88,0	615	74,9	1.654	93,0	818	81,3
Janeiro/07	1.419	88,4	646	78,5	1.663	93,5	816	81,0
Fevereiro	1.443	89,9	650	79,1	1.682	94,6	814	80,8
Março	1.462	91,1	663	80,7	1.711	96,2	811	80,6
Abril	1.462	91,1	628	76,4	1.721	96,7	809	80,4
Mai	1.478	92,0	653	79,5	1.728	97,2	813	80,8
Junho	1.504	93,7	670	81,5	1.764	99,2	811	80,5
Julho	1.503	93,6	702	85,4	1.749	98,3	809	80,3
Var. % mensal								
jul.07/jun.07		0,0		4,7		-0,9		-0,3
Var. % no ano								
jul.07/dez.06		6,4		14,0		5,7		-1,2
Var. % anual								
jul.07/jul.06		4,5		10,9		5,5		-1,8

Fonte: Convênio: DIEESE/SEADE-SP/MTE-FAT/SEDEST-GDF. PED-DF - Pesquisa de Emprego e Desemprego no Distrito Federal.

Notas: 1- Valores em reais a preços de Julho de 2007, atualizados até Maio de 2001 pelo IPCR-SDE/GDF e a partir de Junho de 2001, atualizados pelo INPC/DF-IBGE.

2- Base: média de 2000 = 100.

Obs.: Excluídas as pessoas que tiveram rendimento zero, os trabalhadores familiares e os empregados que receberam exclusivamente em espécie ou benefício.

Tabela 08

Rendimento médio real trimestral dos assalariados
no setor privado com e sem carteira de trabalho assinada e no setor público¹
Distrito Federal - 1992 a 2007

Período	Setor privado						Setor público	
	Total		Com carteira assinada		Sem carteira assinada		Rendimento	Índice ²
	Rendimento	Índice ²	Rendimento	Índice ²	Rendimento	Índice ²		
Julho/1992	1.016	102,2	1.142	107,9	546	73,0	2.728	96,0
Julho/1993	1.119	112,5	1.248	118,0	633	84,6	3.114	109,6
Julho/1994	980	98,6	1.097	103,7	547	73,1	2.730	96,0
Julho/1995	1.025	103,0	1.127	106,6	653	87,3	2.881	101,4
Julho/1996	1.080	108,6	1.200	113,4	661	88,4	3.065	107,9
Julho/1997	1.092	109,8	1.215	114,9	630	84,2	2.868	100,9
Julho/1998	1.064	107,0	1.158	109,4	694	92,8	2.976	104,7
Julho/1999	1.055	106,1	1.136	107,4	756	101,0	3.065	107,9
Julho/2000	1.008	101,3	1.070	101,1	774	103,4	2.800	98,5
Julho/2001	990	99,6	1.052	99,4	724	96,8	2.997	105,5
Julho/2002	983	98,8	1.048	99,1	736	98,4	3.023	106,4
Julho/2003	818	82,3	855	80,8	656	87,7	2.610	91,8
Julho/2004	840	84,4	873	82,5	700	93,6	2.864	100,8
Julho/2005	864	86,9	903	85,3	697	93,1	2.946	103,7
Janeiro/06	836	84,1	862	81,5	715	95,6	2.993	105,3
Fevereiro	850	85,5	887	83,8	688	92,0	3.043	107,1
Março	856	86,1	898	84,9	667	89,1	3.127	110,0
Abril	843	84,8	898	84,8	586	78,4	3.175	111,7
Mai	854	85,9	909	85,9	599	80,0	3.209	112,9
Junho	851	85,6	909	85,9	589	78,7	3.211	113,0
Julho	859	86,4	907	85,7	660	88,2	3.235	113,8
Agosto	853	85,8	903	85,3	641	85,7	3.180	111,9
Setembro	864	86,9	903	85,3	695	92,9	3.256	114,5
Outubro	874	87,9	917	86,6	682	91,2	3.250	114,3
Novembro	866	87,1	902	85,2	696	93,1	3.358	118,2
Dezembro	867	87,2	902	85,3	708	94,7	3.332	117,2
Janeiro/07	875	88,0	907	85,7	729	97,4	3.348	117,8
Fevereiro	891	89,6	916	86,5	774	103,5	3.396	119,5
Março	891	89,6	924	87,3	741	99,1	3.433	120,8
Abril	861	86,6	901	85,1	689	92,2	3.515	123,7
Mai	890	89,5	945	89,3	662	88,4	3.512	123,6
Junho	901	90,6	950	89,7	702	93,9	3.599	126,6
Julho	923	92,8	971	91,8	726	97,0	3.539	124,5
Var. % mensal jul.07/jun.07		2,4		2,3		3,3		-1,7
Var. % no ano jul.07/dez.06		6,4		7,6		2,4		6,2
Var. % anual jul.07/jul.06		7,4		7,0		10,0		9,4

Fonte: Convênio: DIEESE/SEADE-SP/MTE-FAT/SEDEST-GDF. PED-DF - Pesquisa de Emprego e Desemprego no Distrito Federal.

Notas: 1- Valores em reais a preços de Julho de 2007, atualizados até maio de 2001 pelo IPCR-SDE/GDF e a partir de junho de 2001, atualizados pelo INPC/DF-IBGE.

2- Base: média de 2000 = 100.

Obs.: Excluídas as pessoas que tiveram rendimento zero, os trabalhadores familiares e os empregados que receberam exclusivamente em espécie ou benefício.

Tabela 09

Rendimento médio real trimestral, segundo os setores de atividade¹
Distrito Federal - 1992 a 2007

Período	Comércio		Serviço		Administração pública		Outros ²	
	Rendimento	Índice ³	Rendimento	Índice ³	Rendimento	Índice ³	Rendimento	Índice ³
Julho/1992	1.097	98,3	1.298	96,3	2.752	97,5	1.199	97,1
Julho/1993	1.214	108,8	1.390	103,1	3.173	112,4	1.244	100,8
Julho/1994	1.180	105,8	1.304	96,7	2.670	94,6	1.126	91,2
Julho/1995	1.308	117,2	1.339	99,3	2.885	102,2	1.306	105,8
Julho/1996	1.382	123,9	1.413	104,8	3.201	113,4	1.556	126,0
Julho/1997	1.212	108,7	1.355	100,5	3.016	106,9	1.266	102,6
Julho/1998	1.201	107,6	1.363	101,2	3.192	113,1	1.260	102,1
Julho/1999	1.148	102,9	1.364	101,2	3.181	112,7	1.437	116,3
Julho/2000	1.125	100,9	1.354	100,4	2.743	97,2	1.213	98,2
Julho/2001	1.101	98,7	1.328	98,6	3.098	109,8	1.237	100,2
Julho/2002	1.098	98,4	1.287	95,5	3.080	109,1	1.139	92,2
Julho/2003	907	81,3	1.115	82,7	2.572	91,1	850	68,8
Julho/2004	894	80,1	1.121	83,1	2.809	99,5	873	70,7
Julho/2005	899	80,6	1.142	84,7	2.800	99,2	814	66,0
Janeiro/06	858	76,9	1.162	86,2	2.791	98,9	906	73,4
Fevereiro	884	79,2	1.151	85,4	2.905	102,9	935	75,7
Março	912	81,8	1.121	83,1	3.001	106,3	921	74,6
Abril	874	78,4	1.113	82,6	3.052	108,1	968	78,4
Mai	885	79,3	1.131	83,9	3.061	108,4	972	78,7
Junho	880	78,9	1.151	85,4	3.088	109,4	1.025	83,0
Julho	875	78,4	1.171	86,9	3.057	108,3	979	79,3
Agosto	859	77,0	1.137	84,4	2.992	106,0	931	75,4
Setembro	870	78,0	1.163	86,3	3.058	108,4	871	70,6
Outubro	887	79,5	1.154	85,7	3.067	108,7	969	78,5
Novembro	887	79,5	1.170	86,8	3.178	112,6	960	77,7
Dezembro	902	80,9	1.155	85,7	3.120	110,6	1.007	81,6
Janeiro/07	889	79,7	1.188	88,1	3.150	111,6	900	72,9
Fevereiro	909	81,5	1.193	88,5	3.311	117,3	886	71,8
Março	869	77,9	1.212	89,9	3.396	120,3	837	67,8
Abril	884	79,3	1.169	86,8	3.541	125,5	834	67,6
Mai	905	81,2	1.193	88,5	3.455	122,4	966	78,3
Junho	936	83,9	1.206	89,5	3.490	123,6	955	77,3
Julho	943	84,5	1.215	90,1	3.427	121,4	974	78,9
Var. % mensal								
jul.07/jun.07		0,8		0,7		-1,8		2,1
Var. % no ano								
jul.07/dez.06		4,5		5,2		9,8		-3,3
Var. % anual								
jul.07/jul.06		7,8		3,7		12,1		-0,4

Fonte: Convênio: DIEESE/SEADE-SP/MTE-FAT/SEDEST-GDF. PED-DF - Pesquisa de Emprego e Desemprego no Distrito Federal.

Notas: 1- Valores em reais a preços de Julho de 2007, atualizados até maio de 2001 pelo IPCR-SDE/GDF e a partir de junho de 2001, atualizados pelo INPC/DF-IBGE.

2- Inclui Indústria, Construção Civil, Agricultura, Pecuária e Extração Vegetal e Mineral, Embaixadas, Consulados e Representações Oficiais e Políticas; outras atividades não classificadas.

3- Base: média de 2000 = 100.

Obs.: Excluídas as pessoas que tiveram rendimento zero, os trabalhadores familiares e o empregados que receberam exclusivamente em espécie ou benefício.

Tabela 10

Rendimento real trimestral por grupo de rendimentos dos ocupados e assalariados no trabalho principal (percentil)¹
Distrito Federal - 1992 a 2007

Período	Rendimento real trimestral									
	Ocupados					Assalariados				
	10% mais pobres ganham até	25% mais pobres ganham até	50% ganham até	25% mais ricos ganham acima de	10% mais ricos ganham acima de	10% mais pobres ganham até	25% mais pobres ganham até	50% ganham até	25% mais ricos ganham acima de	10% mais ricos ganham acima de
Julho/1992	271	397	813	1.703	3.832	377	566	1.050	2.122	4.258
Julho/1993	276	377	837	1.884	4.185	363	566	1.099	2.449	4.946
Julho/1994	200	317	771	1.851	3.959	292	506	1.063	2.314	4.331
Julho/1995	249	404	859	1.972	3.988	368	605	1.122	2.453	4.487
Julho/1996	253	428	945	2.138	4.256	383	613	1.240	2.565	4.511
Julho/1997	234	437	878	1.950	3.900	383	575	1.150	2.340	4.303
Julho/1998	276	443	886	2.021	3.894	369	553	1.106	2.215	4.594
Julho/1999	271	452	869	1.992	3.978	380	543	1.086	2.180	4.525
Julho/2000	261	444	845	1.879	3.451	376	512	1.025	2.070	4.141
Julho/2001	294	455	813	1.951	3.913	390	522	978	2.120	4.064
Julho/2002	301	449	760	1.803	3.739	389	525	962	2.222	4.058
Julho/2003	292	389	682	1.618	3.050	364	464	854	1.919	3.643
Julho/2004	296	399	682	1.705	3.410	342	456	855	2.053	3.422
Julho/2005	323	410	650	1.623	3.234	346	451	862	1.949	3.462
Janeiro/06	314	419	641	1.601	3.203	363	451	782	2.036	3.523
Fevereiro	313	417	629	1.572	3.203	365	469	820	1.982	3.668
Março	310	413	629	1.565	3.144	365	469	826	2.065	3.901
Abril	310	412	626	1.549	3.294	361	467	823	2.059	3.859
Mai	310	412	619	1.547	3.191	360	463	823	2.058	3.614
Junho	309	412	620	1.549	3.191	361	463	823	2.059	3.718
Julho	340	412	640	1.561	3.294	361	463	823	2.058	4.107
Agosto	330	411	640	1.549	3.098	361	465	822	2.055	4.107
Setembro	359	411	618	1.644	3.494	370	472	821	2.055	4.111
Outubro	359	411	618	1.643	3.491	371	474	821	2.055	4.107
Novembro	358	411	618	1.636	3.579	386	472	818	2.059	4.107
Dezembro	357	409	616	1.571	3.388	382	484	818	2.045	4.076
Janeiro/07	356	409	641	1.630	3.516	387	488	815	2.045	4.069
Fevereiro	355	408	660	1.630	3.552	377	488	814	2.038	4.069
Abril	354	407	661	1.628	3.552	384	483	814	2.034	4.043
Março	354	407	661	1.628	3.552	384	483	814	2.034	4.043
Abril	353	406	627	1.613	3.538	383	480	809	2.030	4.043
Mai	353	404	655	1.613	3.538	384	484	809	2.021	4.043
Junho	352	412	665	1.704	3.670	396	485	806	2.117	4.032
Julho	352	422	700	1.700	3.719	400	487	810	2.100	4.020
Var. % mensal										
jul.07/jun.07	0,0	2,4	5,2	-0,2	1,3	1,0	0,4	0,4	-0,8	-0,3
Var. % no ano										
jul.07/dez.06	-1,4	3,2	13,6	8,2	9,8	4,7	0,6	-1,0	2,7	-1,4
Var. % anual										
jul.07/jul.06	3,6	2,5	9,3	8,9	12,9	10,7	5,2	-1,6	2,0	-2,1

Fonte: Convênio: DIEESE/SEADE-SP/MTE-FAT/SEDEST-GDF. PED-DF - Pesquisa de Emprego e Desemprego no Distrito Federal.

Nota: 1- Valores em reais a preços de Julho de 2007, atualizados até maio de 2001 pelo IPCR-SDE/GDF e a partir de junho de 2001, atualizados pelo INPC/DF-IBGE.

Obs.: Excluídas as pessoas que tiveram rendimento zero, os trabalhadores familiares e os empregados que receberam exclusivamente em espécie ou benefício.

Tabela 11

Índice de rendimento real trimestral por grupo de rendimentos dos ocupados e assalariados no trabalho principal (percentil)¹
Distrito Federal - 1992 a 2007

Base: média de 2000 = 100.

Período	Índice de rendimento real trimestral									
	Ocupados					Assalariados				
	10% mais pobres ganham até	25% mais pobres ganham até	50% ganham até	25% mais ricos ganham acima de	10% mais ricos ganham acima de	10% mais pobres ganham até	25% mais pobres ganham até	50% ganham até	25% mais ricos ganham acima de	10% mais ricos ganham acima de
Julho/1992	105,6	90,5	98,9	91,3	104,7	103,8	111,1	104,3	103,4	100,6
Julho/1993	107,7	85,8	101,8	101,0	114,4	99,9	111,1	109,1	119,4	116,9
Julho/1994	77,8	72,0	93,8	99,3	108,2	80,3	99,4	105,6	112,8	102,4
Julho/1995	97,1	91,9	104,4	105,8	109,0	101,3	118,8	111,4	119,6	106,1
Julho/1996	98,6	97,3	114,9	114,6	116,3	105,4	120,4	123,1	125,0	106,6
Julho/1997	91,1	99,4	106,7	104,6	106,6	105,5	112,8	114,2	114,1	101,7
Julho/1998	107,3	100,8	107,7	108,4	106,4	101,6	108,5	109,8	107,9	108,6
Julho/1999	105,6	102,9	105,7	106,8	108,7	104,7	106,6	107,8	106,3	107,0
Julho/2000	101,5	101,0	102,8	100,8	94,3	103,4	100,6	101,7	100,9	97,9
Julho/2001	114,3	103,6	98,9	104,6	106,9	107,4	102,4	97,1	103,3	96,1
Julho/2002	117,1	102,1	92,4	96,7	102,2	107,0	102,9	95,5	108,3	95,9
Julho/2003	113,8	88,4	83,0	86,8	83,3	100,3	91,0	84,8	93,5	86,1
Julho/2004	115,1	90,8	83,0	91,5	93,2	94,1	89,5	84,9	100,0	80,9
Julho/2005	125,9	93,2	79,0	87,0	88,4	95,3	88,4	85,6	95,0	81,8
Janeiro/06	122,5	95,4	77,9	85,9	87,5	99,9	88,4	77,7	99,2	83,3
Fevereiro	121,9	95,0	76,5	84,3	87,5	100,5	92,1	81,4	96,6	86,7
Março	120,6	94,0	76,5	83,9	85,9	100,5	92,1	82,0	100,6	92,2
Abril	120,6	93,7	76,1	83,1	90,0	99,4	91,7	81,8	100,3	91,2
Mai	120,6	93,7	75,3	83,0	87,2	99,1	90,9	81,7	100,3	85,4
Junho	120,3	93,7	75,4	83,1	87,2	99,5	90,9	81,7	100,3	87,9
Julho	132,3	93,7	77,9	83,7	90,0	99,5	90,9	81,7	100,3	97,1
Agosto	128,7	93,6	77,9	83,1	84,7	99,5	91,2	81,6	100,2	97,1
Setembro	140,0	93,6	75,1	88,2	95,5	101,7	92,5	81,6	100,2	97,2
Outubro	140,0	93,6	75,1	88,1	95,4	102,0	92,9	81,5	100,2	97,1
Novembro	139,4	93,5	75,1	87,8	97,8	106,3	92,7	81,2	100,4	97,1
Dezembro	138,9	93,1	74,9	84,3	92,6	105,2	95,0	81,2	99,7	96,3
Janeiro/07	138,7	93,1	77,9	87,4	96,1	106,4	95,8	80,9	99,7	96,2
Fevereiro	138,4	92,8	80,2	87,4	97,1	103,8	95,8	80,8	99,3	96,2
Abril	137,8	92,6	80,4	87,3	97,1	105,7	94,8	80,8	99,2	95,6
Março	137,8	92,6	80,4	87,3	97,1	105,7	94,8	80,8	99,2	95,6
Abril	137,4	92,4	76,2	86,5	96,7	105,4	94,2	80,3	98,9	95,6
Mai	137,4	92,0	79,7	86,5	96,7	105,7	95,0	80,3	98,5	95,6
Junho	137,0	93,8	80,9	91,4	100,3	108,9	95,2	80,1	103,2	95,3
Julho	137,0	96,1	85,1	91,2	101,6	110,1	95,6	80,4	102,4	95,0
Var. % mensal										
jul.07/jun.07	0,0	2,4	5,2	-0,2	1,3	1,0	0,4	0,4	-0,8	-0,3
Var. % no ano										
jul.07/dez.06	-1,4	3,2	13,6	8,2	9,8	4,7	0,6	-1,0	2,7	-1,4
Var. % anual										
jul.07/jul.06	3,6	2,5	9,3	8,9	12,9	10,7	5,2	-1,6	2,0	-2,1

Fonte: Convênio: DIEESE/SEADE-SP/MTE-FAT/SEDEST-GDF. PED-DF - Pesquisa de Emprego e Desemprego no Distrito Federal.

Nota: 1- As variações da Tabela 11 são as mesmas da Tabela 10 pois não podem ser referidas aos índices, mas somente aos rendimentos.

Tabela 12

Rendimento médio real trimestral das mulheres e dos homens ocupados no trabalho principal¹
Distrito Federal - 1992 a 2007

Período	Rendimento dos ocupados						Relação rendimento fem./masc. (%)
	Geral	Índice ²	Feminino	Índice ²	Masculino	Índice ²	
Julho/1992	1.562	97,3	1.247	96,9	1.805	95,4	69,1
Julho/1993	1.699	105,8	1.339	104,0	2.007	106,0	66,7
Julho/1994	1.559	97,1	1.245	96,7	1.836	97,0	67,8
Julho/1995	1.638	102,1	1.296	100,7	1.958	103,5	66,2
Julho/1996	1.801	112,2	1.399	108,7	2.156	113,9	64,9
Julho/1997	1.656	103,2	1.299	100,9	1.975	104,4	65,7
Julho/1998	1.681	104,7	1.351	105,0	1.980	104,6	68,2
Julho/1999	1.709	106,4	1.344	104,4	2.045	108,1	65,7
Julho/2000	1.588	98,9	1.301	101,1	1.856	98,1	70,1
Julho/2001	1.621	101,0	1.307	101,6	1.909	100,9	68,5
Julho/2002	1.573	98,0	1.263	98,2	1.858	98,2	68,0
Julho/2003	1.346	83,9	1.096	85,2	1.578	83,4	69,5
Julho/2004	1.375	85,6	1.177	91,4	1.563	82,6	75,3
Julho/2005	1.374	85,6	1.138	88,4	1.599	84,5	71,1
Janeiro/06	1.367	85,1	1.113	86,5	1.601	84,6	69,5
Fevereiro	1.402	87,3	1.134	88,2	1.648	87,1	68,8
Março	1.405	87,5	1.138	88,4	1.653	87,4	68,8
Abril	1.410	87,9	1.126	87,5	1.680	88,8	67,0
Mai	1.416	88,2	1.127	87,6	1.685	89,0	66,9
Junho	1.431	89,2	1.147	89,1	1.701	89,9	67,4
Julho	1.438	89,6	1.162	90,3	1.697	89,7	68,5
Agosto	1.402	87,3	1.142	88,7	1.655	87,5	69,0
Setembro	1.416	88,2	1.156	89,9	1.671	88,3	69,2
Outubro	1.413	88,0	1.156	89,8	1.663	87,9	69,5
Novembro	1.429	89,0	1.165	90,5	1.677	88,6	69,5
Dezembro	1.412	88,0	1.152	89,5	1.651	87,3	69,8
Janeiro/07	1.419	88,4	1.148	89,2	1.668	88,1	68,9
Fevereiro	1.443	89,9	1.145	89,0	1.718	90,8	66,6
Março	1.462	91,1	1.163	90,3	1.742	92,0	66,7
Abril	1.462	91,1	1.173	91,2	1.740	91,9	67,4
Mai	1.478	92,0	1.208	93,9	1.744	92,2	69,3
Junho	1.504	93,7	1.227	95,3	1.776	93,9	69,1
Julho	1.503	93,6	1.232	95,8	1.764	93,2	69,9
Var. % mensal							
jul.07/jun.07		0,0		0,5		-0,7	
Var. % no ano							
jul.07/dez.06		6,4		7,0		6,8	
Var. % anual							
jul.07/jul.06		4,5		6,0		3,9	

Fonte: Convênio: DIEESE/SEADE-SP/MTE-FAT/SEDEST-GDF. PED-DF - Pesquisa de Emprego e Desemprego no Distrito Federal. pelo INPC/DF-IBGE.

2- Base: média de 2000 = 100.
espécie ou benefício.

Tabela 13

Índices trimestrais do emprego, do rendimento médio real e da massa de rendimentos reais dos ocupados e dos assalariados¹
Distrito Federal - 1992 a 2007

Base: média 2000 = 100

Período	Ocupados ²			Assalariados ³		
	Emprego	Rendimento médio real	Massa de rendimento real	Emprego	Salário médio real	Massa salarial real
Julho/1992	77,5	97,3	75,4	75,1	103,9	78,0
Julho/1993	81,1	105,5	85,6	79,9	115,1	92,0
Julho/1994	83,6	96,7	80,8	81,9	103,0	84,4
Julho/1995	87,3	101,7	88,8	83,7	107,0	89,6
Julho/1996	89,2	111,0	99,0	84,9	113,4	96,3
Julho/1997	92,3	102,7	94,8	89,3	106,9	95,5
Julho/1998	92,3	104,6	96,5	89,8	107,4	96,4
Julho/1999	92,6	106,6	98,7	89,5	109,4	97,9
Julho/2000	100,3	99,1	99,4	99,1	100,1	99,2
Julho/2001	104,1	101,2	105,3	105,5	99,6	105,1
Julho/2002	108,1	98,2	106,2	105,5	99,4	104,9
Julho/2003	109,1	84,1	91,8	108,5	85,8	93,1
Julho/2004	115,8	85,9	99,5	114,1	89,1	101,7
Julho/2005	121,9	86,0	104,8	123,0	88,8	109,2
Janeiro/06	126,3	85,2	107,6	125,3	88,0	110,3
Fevereiro	125,1	87,1	109,0	123,1	89,7	110,4
Março	123,0	87,4	107,5	121,6	91,0	110,7
Abril	123,1	87,9	108,2	121,7	92,2	112,2
Mai	126,0	88,4	111,4	124,6	92,0	114,6
Junho	126,7	89,5	113,4	125,9	92,7	116,7
Julho	128,7	89,8	115,6	127,4	93,4	119,0
Agosto	127,6	87,5	111,7	127,4	92,0	117,2
Setembro	129,7	88,3	114,5	129,6	93,3	120,9
Outubro	129,5	88,2	114,2	129,4	92,6	119,8
Novembro	130,2	89,4	116,4	128,7	94,7	121,9
Dezembro	130,3	88,1	114,8	127,7	92,8	118,5
Janeiro/07	128,7	88,5	113,9	126,0	93,2	117,4
Fevereiro	127,9	89,8	114,9	124,6	94,1	117,2
Março	126,9	91,2	115,7	124,6	96,0	119,6
Abril	128,8	91,3	117,6	125,9	96,7	121,7
Mai	130,8	92,5	121,0	128,4	97,4	125,1
Junho	131,6	94,1	123,8	128,1	99,4	127,3
Julho	133,0	94,1	125,2	130,4	98,6	128,6
Var. % mensal						
jul.07/jun.07	1,1	0,0	1,1	1,8	-0,8	1,0
Var. % no ano						
jul.07/dez.06	2,1	6,8	9,1	2,1	6,3	8,5
Var. % anual						
jul.07/jul.06	3,3	4,8	8,3	2,4	5,6	8,1

Notas: 1- Valores em reais a preços de Julho de 2007, atualizados até maio de 2001 pelo IPCR-SDE/GDF e a partir de junho de 2001, atualizados pelo INPC/DF-IBGE.

2- Incluem os ocupados que não tiveram remuneração no mês e excluem trabalhadores familiares sem remuneração salarial e os trabalhadores que ganharam exclusivamente em espécie ou benefício.

3- Incluem os assalariados que não tiveram remuneração no mês.

Notas Metodológicas

1 - PESQUISA DE EMPREGO E DESEMPREGO NO DISTRITO FEDERAL

Área de Cobertura: A PED tem como unidade amostral o domicílio das áreas urbanas das 19 Regiões Administrativas do Distrito Federal. As informações obtidas são agrupadas da seguinte forma:

Grupo 1 - Brasília, Lago Sul e Lago Norte (Grupo de renda mais alta).

Grupo 2 - Gama, Taguatinga, Sobradinho, Planaltina, Núcleo Bandeirante, Guará, Cruzeiro, Candangolândia e Riacho Fundo (Grupo de renda intermediária).

Grupo 3 - Brazlândia, Ceilândia, Samambaia, Paranoá, São Sebastião, Santa Maria e Recanto das Emas. (Grupo de renda mais baixa).

Amostra: São selecionados em torno de 2.900 domicílios/mês sem repetições das unidades selecionadas, garantindo uma amostra efetiva de no mínimo 6.000 domicílios por trimestre.

População Pesquisada: A pesquisa coleta informações sobre todos os moradores do domicílio, sendo realizadas entrevistas individuais com as pessoas de 10 ou mais anos de idade.

Apresentação das informações: as informações são apresentadas agregadas em trimestres móveis. Por exemplo, a taxa de desemprego de Fevereiro corresponde ao trimestre móvel Dezembro, Janeiro e Fevereiro. A taxa de Março corresponde ao trimestre móvel Janeiro, Fevereiro e Março.

2 - PRINCIPAIS CONCEITOS

PIA - População em Idade Ativa: corresponde à população com 10 anos e mais.

PEA - População Economicamente Ativa: é a parcela da PIA que está ocupada ou desempregada.

Ocupados: são os indivíduos que:

- possuem trabalho remunerado exercido regularmente;
- possuem trabalho remunerado exercido de forma irregular, desde que não estejam procurando trabalho diferente do atual. Excluem-se as pessoas que, não tendo procura, exerceram de forma excepcional algum trabalho nos últimos 30 dias;
- possuem trabalho não remunerado de ajuda em negócios de parentes, ou remunerado em espécie/benefício, sem procura de trabalho;
- excluem-se as pessoas que, de forma bastante excepcional, fizeram algum trabalho nos últimos 7 dias.**

Desempregados: são os indivíduos que se encontram em uma das seguintes situações:

- Desemprego Aberto: pessoas que procuraram trabalho de maneira efetiva nos 30 dias anteriores ao da entrevista e não exerceram nenhum trabalho nos últimos sete (7) dias;
- Desemprego Oculto pelo Trabalho Precário: pessoas que realizam de forma irregular algum trabalho remunerado (ou não remunerado, em ajuda a negócio de parentes) e que procuraram efetivamente trabalho nos trinta (30) dias anteriores ao da entrevista ou nos últimos doze (12) meses;
- Desemprego Oculto pelo Desalento : pessoas que não possuem trabalho e nem procuraram nos últimos trinta (30) dias, por desestímulo do mercado de trabalho ou por circunstâncias fortuitas, mas apresentaram procura efetiva de trabalho nos últimos doze (12) meses.

Inativos (maiores de 10 anos): correspondem à parcela da PIA que não está ocupada ou desempregada (Inativos maiores de 10 anos = PIA - PEA).

Rendimento do Trabalho: é o rendimento monetário bruto (sem descontos de IR e previdência social) efetivamente recebido, referente ao trabalho realizado no mês imediatamente anterior ao da pesquisa.

Para os assalariados, são considerados descontos por falta etc, ou acréscimos devido a horas extras, gratificações etc. Não são computados o 13º salário e os benefícios indiretos. Para os empregadores, os autônomos e demais posições é considerada a retirada mensal, não incluindo os lucros do trabalho, da empresa ou do negócio.

3 - PRINCIPAIS INDICADORES

Taxa Global de Participação: é a relação entre a População Economicamente Ativa e a População em Idade Ativa (PEA/PIA). Indica a proporção de pessoas com 10 anos e mais incorporadas ao mercado de trabalho como ocupados ou desempregados.

Taxa de Desemprego Total: indica a proporção da PEA que se encontra na situação de desemprego aberto ou oculto.

Índice de Ocupação: indica o nível de ocupação alcançado em determinado trimestre em relação ao nível médio do ano de 2000. Este indicador é apresentado também segundo os seguintes ramos de atividade do Setor Serviços:

Serviços de Oficinas de reparação mecânica: reforma e conservação de máquinas e veículos.

Serviços de reparação, serviços de limpeza e vigilância: reparação e reforma de mobiliário, instalação elétrica e sanitária, alfaiates e costureiras sob medida.

Serviços de transporte e armazenagem: transporte rodoviário, ferroviário, aéreo e outros, assim como armazenagem de mercadorias.

Serviços Especializados: atividades dos escritórios de engenharia e arquitetura, assessoria técnica, consultoria, pesquisa, análise e processamento de dados, publicidade, jurídico, despachantes, cartório, contabilidade e outros técnicos profissionais não especificados.

Serviços creditícios e financeiros: bancos comerciais, de investimento, de seguros, do comércio de títulos e ações, organizações de cartão de crédito.

Serviços de alimentação: restaurantes, bares, lanchonetes, cafés, confeitarias, vendedores de rua (pipoqueiro, cachorro quente, acarajé, etc).

Serviços de educação: escola, pública ou particular, professores particulares, escola de línguas.

Serviços de saúde: hospitais, clínicas, consultórios, prontos-socorros, maternidades, planos de saúde, seguro de vida,.

Serviços auxiliares:

- Agricultura, aluguel de máquinas agrícolas escritórios de desenvolvimento de projetos agropecuários;
- Comércio, escritórios de representação, comissão, consignação, bolsa de mercadorias;
- Comércio e indústria em geral; serviços de proteção ao crédito, locação de máquinas e equipamentos industriais;
- Seguros, finanças e valores;
- corretagem de seguros, administração de bens móveis;
- Transporte, aeroporto, agentes de vendas de passagens, agentes de turismo, locação de veículos, rodoviária, touring, consórcio, agentes de emprego;
- Atividades econômicas, escritório de cobrança, locação de mão-de-obra.

Outros Serviços

- Serviços de comunicação; diversões, radiodifusão, e teledifusão; serviços comunitários; comércio e adm. de valores imobiliários e de imóveis; serviços de utilidade pública; serviços pessoais; e outros serviços.



SEADE
Fundação Sistema Estadual
de Análise de Dados

DIEESE

FAT
FUNDO DE
AMPARO
AO
TRABALHADOR
MINISTÉRIO
DO TRABALHO
CODEFAT



Nota Técnica N°1/2003

A Secretaria de Desenvolvimento Social e Trabalho – SEDEST, juntamente com o DIEESE e Fundação SEADE/SP procederam à atualização da série histórica da Pesquisa de Emprego e Desemprego no Distrito Federal. Desde a sua implantação, esta é a primeira vez que se procede ao ajuste das estimativas históricas da PED/DF aos resultados do Censo Demográfico. Estudos baseados nos resultados do Censo Demográfico 2000-IBGE, revelaram que as projeções demográficas da PED/DF estavam subestimadas em aproximadamente 15%.

Uma vez ajustada a série histórica da PED/DF, todos os indicadores absolutos foram alterados, não havendo, no entanto, modificações de tendências, comparando-se a série anterior com a atual. Registraram-se, ainda, discretas alterações das taxas de participação e de desemprego (em torno de 2,0%), devido à nova ponderação dos Grupos de Regiões Administrativas, ajustada ao crescimento populacional dessas regiões. Isso resultou na diminuição do peso do Grupo 1, de renda mais alta e elevação dos pesos dos Grupos 2 e 3 (de renda intermediária e baixa, respectivamente) onde os níveis de desemprego são maiores. A partir de setembro de 2003 a base da série histórica da PED/DF passa para o ano de 2000 (média anual), antes fixada na média de 1992.



SEADE
Fundação Sistema Estadual
de Análise de Dados



GOVERNO DO DISTRITO FEDERAL

JOSÉ ROBERTO ARRUDA
Governador

ELIANA PEDROSA
Secretária de Estado de Desenvolvimento Social e Trabalho

FUNDAÇÃO SISTEMA ESTADUAL DE ANÁLISE DE DADOS - SEADE/SP

Felícia Madeira - **Diretora-Executiva**

DEPARTAMENTO INTERSINDICAL DE ESTATÍSTICA E ESTUDOS SOCIOECONÔMICOS - DIEESE

João Vicente Silva Cayres - *Presidente*
Clemente Ganz Lúcio - *Diretor Técnico*
Clóvis Scherer - *Supervisor do Escritório Regional – DF*

COORDENADORES

Antonio E. Rodríguez Ibarra - *Coordenação PED-DF pelo DIEESE*
Atsuko Haga - *Representante da Fundação SEADE*
Maria Lúcia Leal de Oliveira (*Apoio*)

EQUIPE DE ANÁLISE:

Antonio E. Rodríguez Ibarra, Fernanda Chuerubim, Karla Cristina da Costa Braz.

GERÊNCIA DE CAMPO, METODOLOGIA E TREINAMENTO:

Adalgiza Lara Amaral

COORDENAÇÃO DE CHECAGEM:

Osney Monteiro Carvalho
Equipe: Antônio Carlos dos Santos, Edna Rodrigues Costa, Elita Gurgel Freitas Filha, José Wilson dos Santos, Luiza Rosemeire R. Dias Sousa, Marcos Antônio de Jesus Costa, Valdecy Francisco de Souza (*Listador*).
Apoio: Guilherme Albuquerque de Sousa

COORDENAÇÃO DE CRÍTICA:

Violeta Luzia Hristov
Equipe: Aparecida Silva Melo, Benedita de Sales Riotinto, Carla Gaspar Ribeiro, Sônia Maria Ferreira do Amarante,.

COORDENAÇÃO DA DIGITAÇÃO E CONSISTÊNCIA:

Jansen Gader da Silva Peres
Equipe: Maria Eunice Lacerda, Emerson Henrique de Sousa, Glauber Rabelo Santana, Hudson Freitas Soares.

COORDENAÇÃO DA SUPERVISÃO DE CAMPO:

Vânia Aparecida Azevedo
Equipe: Cláudia Rocha Rodrigues, Jerusa do Nascimento Rodrigues, Maria Aldina C. de Souza, Regina Célia Gonsalves de Souza, Najla C. Marinho, Maria Diva Nóbrega de Paula.
Apoio: Maria Eunice Nazário Couto.

EQUIPE DE ENTREVISTADORES:

Antônia de Gurgel Aragão, Arnon Souza da Silva, Beatriz de Abreu, Bernadete Maria Oliveira, Clerismar Soares da Costa, Diorlei Costa Martins, Eduardo Albano da Costa, Elen Gomes de Sousa, Elisângela Rodrigues da Mata, Gabriela Maria Fernandes, Hilda Martins Sobral, Inah S. Rodrigues, Jara Liana R. Xavier, Jeane da Conceição Lima, Maria Delza Souza Reis, Ozinei Lopes Gama, Regina Célia Lopes, Reginaldo Barroso de Melo, Simone Pimentel Vilareal, Verônica Eni M. Alves, Wanderlubia de C. Naous,.

CONTRATAÇÃO DE PESSOAL E APOIO LOGÍSTICO: **Escritório Nacional DIEESE**

Rua Ministro Godói, 310
Perdizes – São Paulo – SP
CEP 05001-900
Tel. (011) 3874-5366